

# Verifica di conformità legislativa

Condotto per

## MIMO FURNITURE SRL

**Descrizione:**

MIMO FURNITURE SRL - Verifica di conformità legislativa

**Data:**

15-06-2018

**Consulente:**

Barberini Nicoletta

**Luogo:**

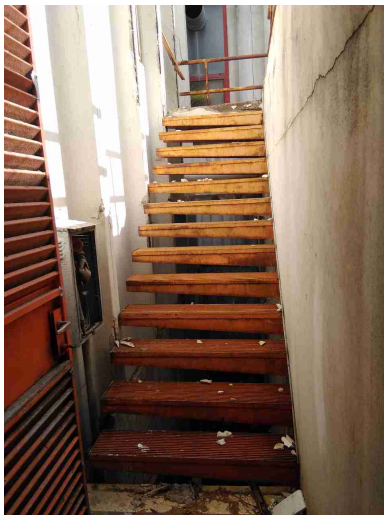
MONTELABBATE

**Persone che partecipano al sopralluogo:**

**Note:**

## **Premessa**

A seguito della rilevazione dati, sopralluogo e relativa compilazione della presente Verifica di Conformità Legislativa dell'Azienda, in base alle normative vigenti, si comunicano le situazioni non conformi. La visita è stata condotta verificando a campione l'attività aziendale nel sito identificato, per questo motivo non può essere esclusa l'esistenza di eventuali ulteriori non conformità non evidenziate nel corso della presente visita.

Sicurezza delle strutture		
Pavimenti privi di buche e/o inciampi?	Si	
Ingressi e passaggi mantenuti puliti da ingombri?	Si	
Locali con accesso interdetto: i locali di deposito, locali tecnici e locali con accesso regolamentato sono provvisti di cartello di Divieto di accesso ai non addetti?	No	Installare catenella con cartello per divieto di accesso su scala in metallo
		
Passaggi per pedoni ben delimitati?	No	
Passaggi per carrelli e mezzi ben definiti?	No	Potenziare la segnaletica orizzontale e verticale per il passaggio dei carrelli elevatori

## Sicurezza delle strutture



Le rotaie sono in buone condizioni?

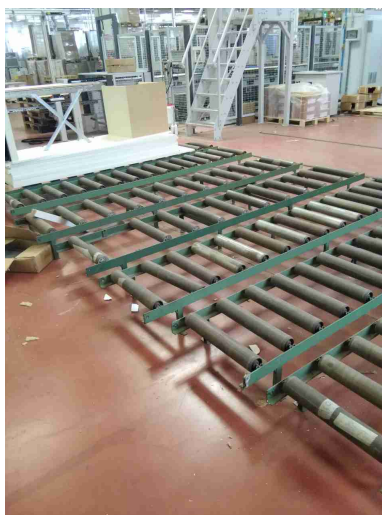
No

Segnalazione aggiuntiva n. 1

No

Dotare tutte le vie rulli di idoneo fine corsa

## Sicurezza delle strutture



Segnalazione aggiuntiva n. 2

No

Tutte le ruote delle navicelle devono essere dotate di dispositivo di protezione che impedisca lo schiacciamento dei piedi



## Prevenzione incendi

Estintori con cartellonistica presente e facilmente visibile?

No

Tutti gli estintori devono essere dotati di cartello ben visibile

## Prevenzione incendi



Estintori ben posizionati?

No

Si consiglia di rivedere la posizione degli estintori poiché diversi presidi risultano bloccati da materiale in stoccaggio



Estintori facilmente raggiungibili?

No

Idranti con cartellonistica presente e facilmente visibile?

No

Ripristinare il sistema di protezione della manichetta

## Prevenzione incendi



Idranti facilmente raggiungibili?

No



Vie di fuga e uscite di emergenza: cartellonistica presente e facilmente visibile?

No

Sistemare i cartelli delle uscite di emergenza in maniera tale che sia facilmente visibili

## Prevenzione incendi



Uscite di emergenza  
facilmente apribili nel verso  
dell'esodo?

Si


Pulsanti allarme antincendio  
facilmente raggiungibili?

No

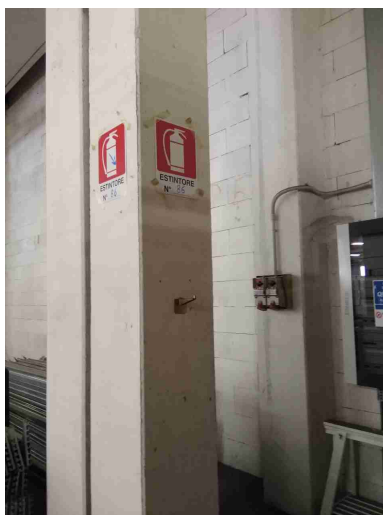
Si ricorda l'importanza di  
mantenere liberi tutti i presidi  
antincendio





Prevenzione incendi		
Punti di raccolta in caso di evacuazione segnalati?	No	Installare cartello nel piazzale (nei pressi del parcheggio auto)
		
Presidi antincendio controllati semestralmente	Sì	Ultima verifica dicembre 2017
Segnalazione aggiuntiva n. 1	No	Installare estintore oppure provvedere a rimuovere il cartello che indica la presenza del presidio antincendio

## Prevenzione incendi



## Rischio di formazione di atmosfere esplosive

Le zone ATEX sono segnalate?

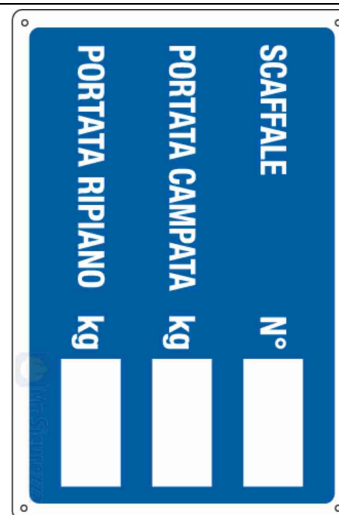
No

Le postazioni di ricarica dei carrelli elevatori e gli impianti di aspirazione devono essere dotati dei cartelli che indicano il pericolo per la formazione di atmosfere esplosive. La tipologia e la posizione dei cartelli viene riportata nella specifica valutazione dei rischi



Scale soppalchi e luoghi con pericolo di caduta		
Le scale portatili sono in buone condizioni e conformi alla norma UNI 131?	No	Alcune scale non riportano la marcatura UNI EN 131
		
Nei soppalchi e' indicata la portata massima?	No	Prima di adibire i solai a deposito merci è opportuno verificarne la portata massima. (soppalco realizzato sopra bagni zona foratrice ante)
Immagazzinamento		
Scaffalature in buone condizioni?	Sì	
Sono segnalate le portate massime delle scaffalature?	No	Installare su tutte le scaffalature il cartello riportante la portata massima della struttura

## Immagazzinamento



Le scaffalature sono ancorate

Si

I montanti frontali delle scaffalature urtabili dai carrelli elevatori o altri mezzi sono dotati di paracolpi?

No

Si consiglia di installare i paracolpi nelle scaffalature installate lungo le vie di transito dei carrelli elevatori



Gli elementi urtabili dai carrelli elevatori o altri mezzi sono segnalati con bande gialle/nere?


No

Si consiglia di installare le bande gialle/nere nelle colonne presenti lungo il transito dei carrelli elevatori e nell'area manovra

<b>Immagazzinamento</b>		
I pallet sono in buono stato?	No	
Le merci impilate verticalmente risultano stabili?	No	<p>Lo stoccaggio dei materiali e dei prodotti finiti si sviluppa in verticale non garantendo le condizioni minime di sicurezza. Nel DVR del 2018 a pagina 77 è riportata la regola che deve essere rispettata per lo stoccaggio dei materiali ed in particolare l'altezza da rispettare. Durante il sopralluogo sono stati verificati pallets deformati per il troppo peso o perché non posizionati correttamente così come materiali non sovrapposti in modo stabile.</p>
		
<b>Illuminazione</b>		
Corpi luce mantenuti puliti e in buone condizioni?	Sì	
I locali appaiono adeguatamente illuminati?	Sì	

<b>Illuminazione</b>		
Luci di emergenza mantenute in buono stato di efficienza	No	Si ricorda che le luci di emergenza devono essere verificate almeno una volta ogni 6 mesi
<b>Rischio elettrico</b>		
Sui principali quadri elettrici sono presenti i cartelli di Divieto di spegnere incendi con acqua e pericolo folgorazione?	No	Tutti i quadri elettrici devono essere dotati di cartelli riportati il divieto di spegnere incendi con acqua ed il pericolo di folgorazione
	 <b>QUADRO ELETTRICO</b>	 <b>QUI NON USARE ACQUA PER SPEGNERE INCENDI</b>
Nei quadri elettrici sono presenti gli sportelli e risultano chiusi?	Si	
Pulsanti di sgancio corrente elettrica: cartellonistica indicante i pulsanti presente, facilmente visibile e con indicazione delle zone di sgancio?	Si	
<b>Aerazione</b>		
I locali appaiono	Si	



<b>Aerazione</b>		
adeguatamente aereati?		
E' presente un impianto di aspirazione in prossimità dell'emissione di sostanza pericolose?	Si	
Segnalazione aggiuntiva n. 1	No	È necessario convogliare in esterno il sistema di aspirazione a servizio della nuova Forainseritrice Brema, poiché il Datore di Lavoro è tenuto ad impedire che le polveri aspirante possano rientrare nell'ambiente di lavoro (punto 2.2.5 Allegato IV al D. Lgs. 81/08).
		
<b>Macchine ed attrezzature</b>		
Le macchine e le attrezzature sono mantenute pulite?	Si	

<b>Macchine ed attrezzature</b>		
Il pavimento intorno alle macchine e' mantenuto pulito?	Si	
Le protezioni risultano in buone condizioni?	No	Si rimanda alla relazione tecnica redatta in data 09.11.2016
Scarti di lavorazione raccolti in sicurezza?	Si	
Illuminazione a disposizione appare adeguata al compito?	Si	
Manuale di uso e manutenzione a disposizione?	No	Reperire tutti i libretti di uso e manutenzione e conservarne una copia nei pressi della macchina utensile
<b>Condizione dei carrelli elevatori</b>		
Segnalazione aggiuntiva n. 1	No	Durante il sopralluogo alcuni carrellisti guidavano ad alta velocità non rispettando la procedura di sicurezza
<b>Rischi chimico e cancerogeno</b>		
E' disponibile un elenco aggiornato dei prodotti chimici in uso?	Si	
Sono disponibili le schede di sicurezza dei prodotti chimici utilizzati?	No	Reperire la scheda di sicurezza del silicone



## Rischi chimico e cancerogeno



Tutti i contenitori sono etichettati correttamente?

No

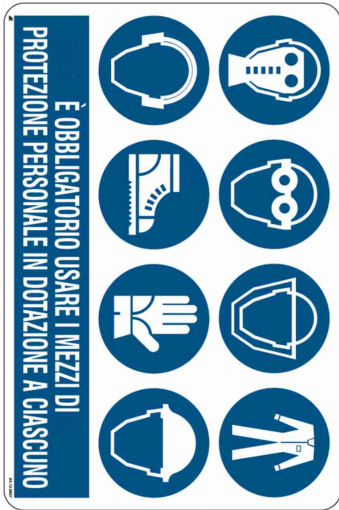
Ogni qualvolta vengono effettuati travasi di prodotti chimici, nel contenitore secondario deve sempre essere riportata l'etichetta di sicurezza del prodotto che contiene (pittogrammi con pericoli e frasi di rischio/consigli di prudenza)



E' presente un deposito dedicato per prodotti chimici?

No

MIMO FURNITURE SRL

Dispositivi di protezione individuale (DPI)		
I lavoratori fanno un uso regolare e corretto dei DPI?	Si	
I DPI hanno un buono stato di manutenzione?	Si	
E' presente la segnaletica con obbligo di utilizzo dei DPI?	No	Potenziare la segnaletica
		
Segnalazione aggiuntiva n. 1	No	Durante il sopralluogo è emerso che gli addetti alla pulizia dei pezzi utilizzano guanti marcati per il solo rischio meccanico e non per il rischio chimico (marcatura EN 374 CE)

## Dispositivi di protezione individuale (DPI)



## Sovraccarico biomeccanico

Segnalazione aggiuntiva n. 1

No

Nel 2017 è stata effettuata la valutazione del rischio da sovraccarico biomeccanica arti superiori e dorso lombari che ha evidenziato delle criticità. È stato redatto un piano con le misure di prevenzione da adottare per ridurre il rischio ma che ad oggi non è ancora stato valutato e messo in atto.

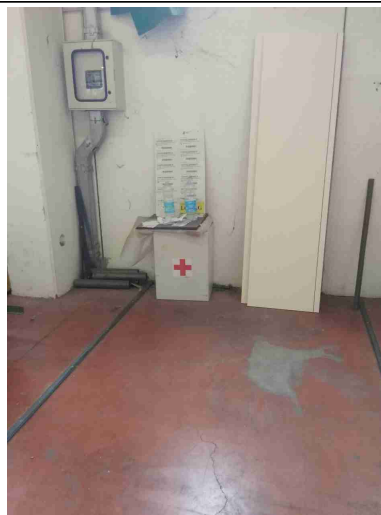
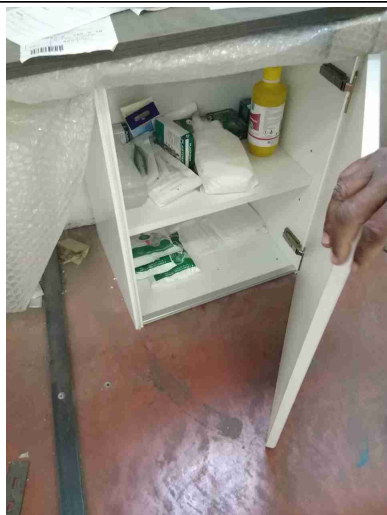
## Primo soccorso

Le cassette sono pulite ed ordinate?

No

Assolutamente necessario ripristinare il contenuto di tutte le cassette di Primo Soccorso. Le cassette devono essere appese o conservate in armadi e dotate di cartello che ne indichi la posizione

## Primo soccorso



Il contenuto e' controllato periodicamente?

No

Nominare gli Addetti alla verifica periodica (almeno semestrale) delle Cassette e del loro contenuto

## Emissioni in atmosfera

Tutte le emissioni esistenti sono autorizzate?

No

L'autorizzazione alle emissioni in atmosfera è stata rilasciata dagli Organi di Controllo a dicembre 2017 ma non è ancora stata attivata causa non conformità impianti di aspirazione ed aggiunta di nuove emissioni (impianti termici ed impianto forainseritrice Brema \_emissione diffusa)

Le emissioni sono identificate con cartello?

No

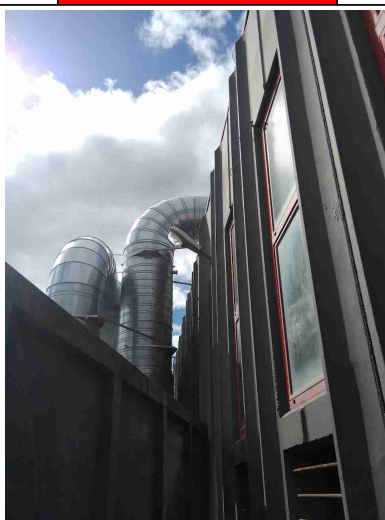
Tutte le emissioni dovranno essere dotate di cartello che riporti la sigla identificativa così come indica nell'aula 2017

## Emissioni in atmosfera

I punti di campionamento sono conformi alla norma?

No

Contattare il produttore degli impianti per far adeguare il numero e la posizione dei bocchettoni di prelievo e gli accessi in sicurezza per il campionamento.



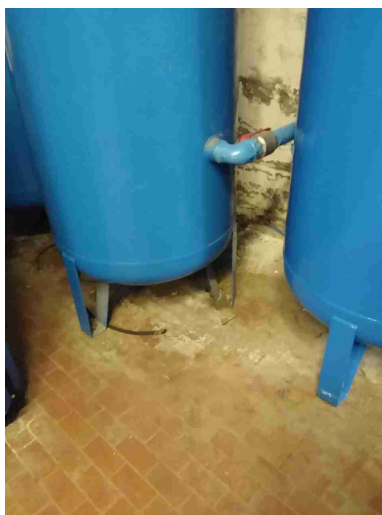
## Scarico acque reflue

Le acque di condensa dei compressori e/o di condensa delle caldaie e/o di controlavaggio di addolcitori sono previste in autorizzazione o smaltite come rifiuti?

No

Convogliare lo scarico del compressore in idoneo contenitore e gestire come una qualsiasi altra tipologia di rifiuto. Per poter attribuire il codice CER sarà necessaria un'analisi chimica del rifiuto.

## Scarico acque reflue



## Rifiuti

Tutti i rifiuti prodotti sono stati classificati ed a tutti e' stato assegnato un codice CER, compreso il relativo contenitore?

No

Tutti i contenitori dei rifiuti devono essere dotati di cartello riportante il codice CER e la descrizione del rifiuto che contengono.

Segnalazione aggiuntiva n. 1

No

È necessario organizzare ed identificare lo stoccaggio di materiali/attrezzature funzionanti da materiali che invece sono rifiuti in attesa di essere smaltiti.

## Rifiuti



Segnalazione aggiuntiva n. 2

No

Per poter attribuire il giusto codice CER alle bombolette di silicone è necessaria la scheda di sicurezza aggiornata

## Firme

Referente Aziendale

Data  
15-06-2018

Consulente  
Barberini Nicoletta

Data  
15-06-2018

