

Verifica di conformità legislativa

Condotto per

CMV SRL

Descrizione:

CMV SRL - Verifica di conformità legislativa

Data:

03-02-2023 16:17:48

Consulente:

a.cionco-seafano

Luogo:

ANCONA

Persone che partecipano al sopralluogo:

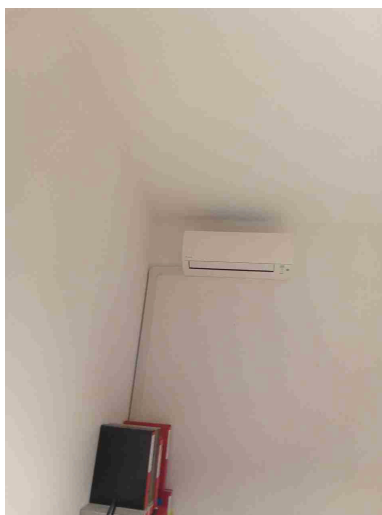
Note:

Premessa

A seguito della rilevazione dati, sopralluogo e relativa compilazione della presente Verifica di Conformità Legislativa dell'Azienda, in base alle normative vigenti, si comunicano le situazioni non conformi. La visita è stata condotta verificando a campione l'attività aziendale nel sito identificato e attraverso le informazioni rilasciate dal datore di lavoro. Per questo motivo non può essere esclusa l'esistenza di eventuali ulteriori non conformità non evidenziate nel corso della presente visita.

Organigramma e Formazione		
E' presente l'organigramma aziendale?	Si	
DVR		
Il DVR e' stato redatto ed e' disponibile, firmato e con data certa?	Si	
Impianti		
E' disponibile l'agibilita' dei locali?	No	Reperire agibilità dei locali
E' presente il certificato di conformita' dell'impianto elettrico?	No	Reperire Dichiarazione di conformità dell'impianto elettrico
E' stato denunciato e sottoposto a verifica periodica l'impianto di messa a terra?	No	
Viene effettuata la manutenzione degli impianti di aereazione (aria condizionata, pompe di calore, ...)?	Si	

Impianti



Sicurezza delle strutture

Pavimenti e spazi esterni privi di buche e/o inciampi?

Si

Prevenzione incendi

Gli estintori sono installati correttamente (facilmente raggiungibili, cartellonistica corretta, altezza adeguata)?

Si

Le uscite di emergenza sono libere da ingombri, segnalate e facilmente apribili verso l'esodo?

No

Segnalare con idonea cartellonistica l'uscita di emergenza

Prevenzione incendi



Punti di raccolta in caso di evacuazione segnalati?

No

Presidi antincendio controllati semestralmente (es. estintori, idranti, porte tagliafuoco, ecc..)

No

Estintori non presenti - acquistare estintori

Sono correttamente posizionate e ben distribuite le planimetrie di evacuazione?

No

Provvedere con l'elaborazione delle planimetrie

Segnalazione aggiuntiva n. 1

No

Eliminare il materiale cartaceo il più possibile per abbassare il carico di incendi - stimati sui 4000 kg sotto cmq i 5000 kg

Scale soppalchi e luoghi con pericolo di caduta

Le scale portatili sono in buone condizioni e conformi alla norma UNI 131?

No

Utilizzare solo scale portatili con marcatura UNI EN 131

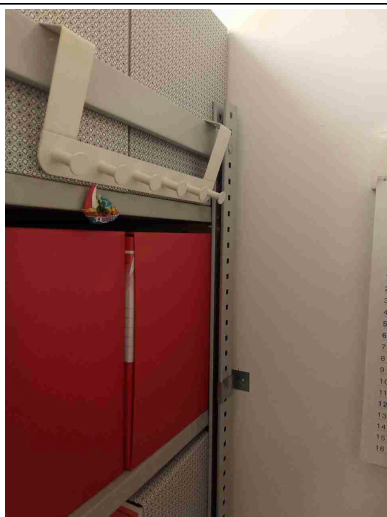
Scale soppalchi e luoghi con pericolo di caduta



Immagazzinamento

Scaffalature in buone condizioni (ancorate, indicazione portata)?

Si



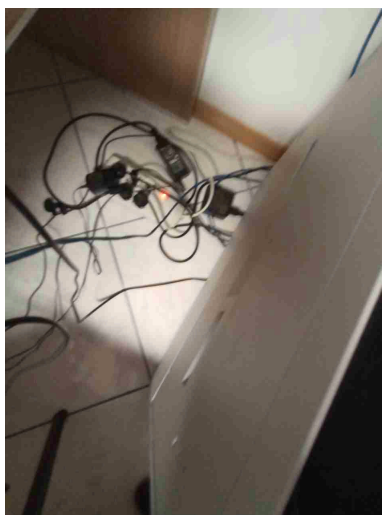
Illuminazione

I locali appaiono adeguatamente illuminati (corpi luce puliti, etc)?

Si

Illuminazione		
Luci di emergenza mantenute in buono stato di efficienza	Si	
Rischio elettrico		
Sui principali quadri elettrici sono presenti i cartelli di Divieto di spegnere incendi con acqua e pericolo folgorazione?	No	Sui quadri elettrici affiggere adeguata cartellonistica
<div>   </div>		
Attrezzi elettrici portatili mantenuti in buone condizioni?	Si	Spegnere sempre le ciabatte elettriche a fine turno di lavoro se è possibile

Rischio elettrico



Aerazione

I locali appaiono adeguatamente aereati (compresi spogliatoi e servizi igienici)?

Si

Rischi chimico e cancerogeno

Sono disponibili le schede di sicurezza dei prodotti chimici utilizzati?

Si

Tutti i contenitori sono etichettati correttamente?

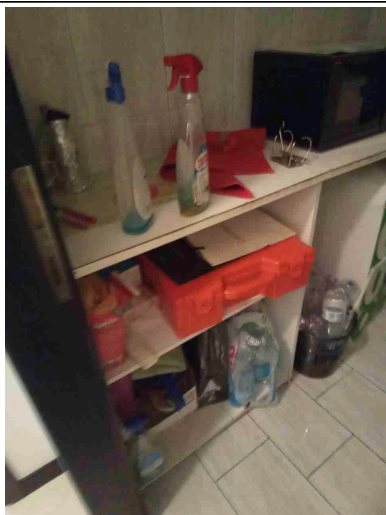
Si

E' presente un deposito dedicato per prodotti chimici ed e' opportunamente segnalato?

No

Affiggere idonea cartellonistica nel deposito dei prodotti chimici utilizzati per la pulizia dei locali

Rischi chimico e cancerogeno



Primo soccorso

Sono presenti le cassette di primo soccorso?

Si

Le cassette sono in buone condizioni e sono assenti elementi scaduti o rovinati?

No

Eliminare il materiale scaduto nelle Casette di Primo Soccorso - effettuare reintegro

Rischi ufficio

Archivi e scaffalature in buono stato di manutenzione?

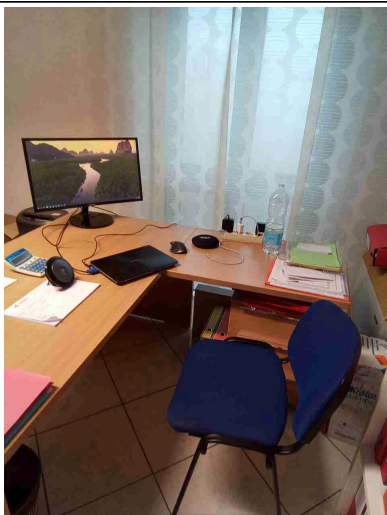
Si

Buona condizione delle sedie?

No

Per le postazioni dei videoterministi utilizzare sedili ergonomici regolabili.

Rischi ufficio



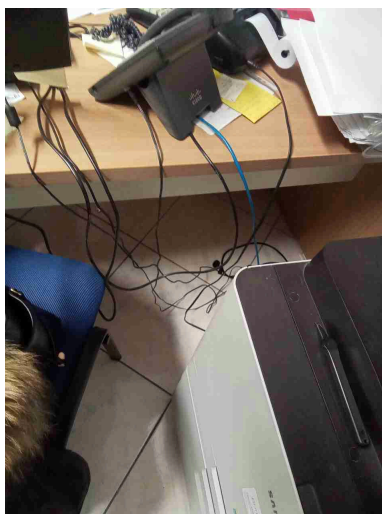
Scrivanie in buone condizioni?

Sì

I cavi nelle postazioni PC sono disposti in modo tale da evitare inciampi e cadute?

No

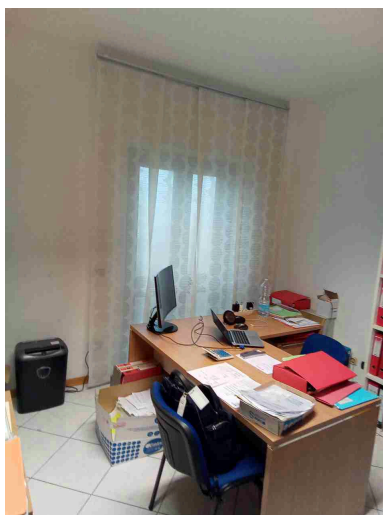
Utilizzare raccogli-cavi per le postazioni dei pc



Gli schermi sono orientati in modo da ridurre abbagli e riflessi dalle fonti di luce oppure sono dotati di sistemi parasole?

Sì

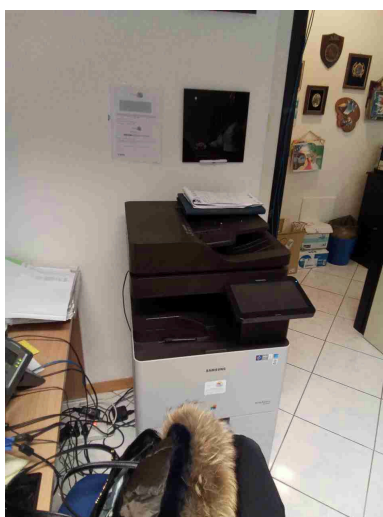
Rischi ufficio



Fotocopiatrici posizionate in zone aeree?

No

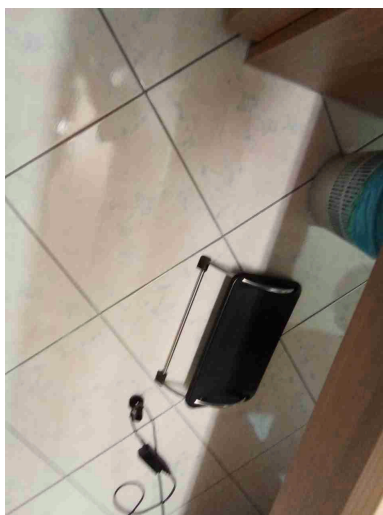
Si consiglia di posizionare la fotocopiatrice nel corridoio



Poggiapiedi in dotazione a chi ne fa richiesta?

Sì

Rischi ufficio



Firme

Referente Aziendale	Data 03-02-2023 16:17:48	
Consulente a.cionco-seafano	Data 03-02-2023 16:17:48	