

Verifica di conformità legislativa

Condotto per

RIVACOLD S.R.L. - RIVACOLD 7

Descrizione:

RIVACOLD S.R.L. - RIVACOLD 7 - Verifica di conformità legislativa

Data:

17-05-2019

Consulente:

Alessandro Versari

Luogo:

VALLEFOGLIA


Persone che partecipano al sopralluogo:

Note:

Premessa

A seguito della rilevazione dati, sopralluogo e relativa compilazione della presente Verifica di Conformità Legislativa dell'Azienda, in base alle normative vigenti, si comunicano le situazioni non conformi. La visita è stata condotta verificando a campione l'attività aziendale nel sito identificato, per questo motivo non può essere esclusa l'esistenza di eventuali ulteriori non conformità non evidenziate nel corso della presente visita.

Sicurezza delle strutture		
Pavimenti e spazi esterni privi di buche e/o inciampi?	Si	
Ingressi e passaggi mantenuti puliti da ingombri?	Si	
Locali con accesso interdetto: i locali di deposito, locali tecnici e locali con accesso regolamentato sono provvisti di cartello di Divieto di accesso ai non addetti?	Si	
Passaggi per pedoni ben delimitati?	No	Predisporre secondo progetto viabilit
Passaggi per carrelli e mezzi ben definiti?	No	Predisporre secondo progetto viabilit
Nelle vetrature sono assenti fratture o vetri fragili che possono causare pericoli di infortuni?	Si	
Il sistema di trasporto su rotaie e' in buone condizioni (protezione ruote navicella, segnalatore acustico, etc)?	Non pertinente	
Sono valutati i rischi degli ambienti confinati?	Non pertinente	
Nelle porte o nelle pareti in vetro sono presenti decalcomanie ad altezza occhi?	Si	

Sicurezza delle strutture		
Sono presenti adeguati spogliatoi (armadietti, docce, posti a sedere) e sono mantenuti in un corretto stato di igiene?	Si	
Prevenzione incendi		
Gli estintori sono installati correttamente (facilmente raggiungibili, cartellonistica corretta, altezza adeguata)?	Si	
Gli idranti sono installati correttamente (facilmente raggiungibili, adeguatamente segnalati, buone condizioni, etc)?	No	Assente cartello per idrante interno vicino reception
		
Le valvole del gas sono segnalate e sono facilmente raggiungibili?	Si	

Prevenzione incendi		
I tubi (interni ed esterni) di adduzione del combustibile sono colorati di giallo?	Si	
Le uscite di emergenza sono libere da ingombri, segnalate e facilmente apribili verso l'esodo?	Si	
Uscite di emergenza con sistemi di apertura omologati CE?	Si	
L'allarme antincendio e' efficiente ed adeguatamente segnalato?	Si	Presenti trombette
Punti di raccolta in caso di evacuazione segnalati?	Si	
Presidi antincendio controllati semestralmente	No	Verificare controlli per i 'maniglioni antipanico'
Sono correttamente posizionate e ben distribuite le planimetrie di evacuazione?	Si	
Segnalazione aggiuntiva n. 2	No	Idrante interno vicino reception e interno laboratorio con lancia a getto fisso anzich del tipo a tre effetti

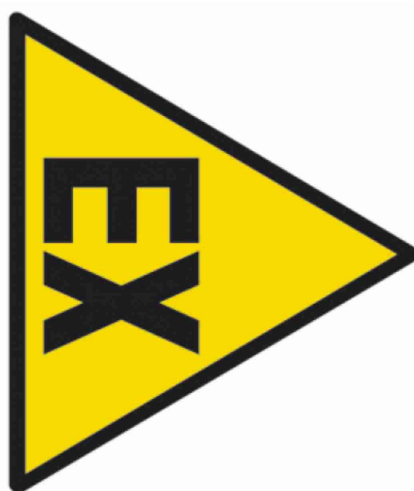
Prevenzione incendi



Rischio di formazione di atmosfere esplosive

Le zone ATEX sono segnalate?

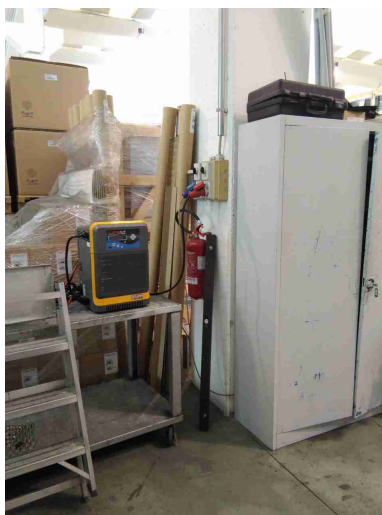
No



L'area di ricarica dei cartelli elevatori e' adeguata aereata e lontana da fonti di innesco?

No

Rischio di formazione di atmosfere esplosive



Scale soppalchi e luoghi con pericolo di caduta

Le scale portatili sono in buone condizioni e conformi alla norma UNI 131?	Si	
Le scale portatili utilizzate per lavori elettrici sono di un materiale dielettrico?	Non pertinente	
Le scale fisse sono munite di corrimano e di parapetto alto almeno 1m (misurando l'altezza all'inizio del gradino)?	Si	
Nei gradini scivolosi sono presenti strisce antiscivolo?	No	Predisporre per scala in legno verso ex uffici.
Tutti i luoghi elevati sono muniti di parapetto normale?	Si	

Scale soppalchi e luoghi con pericolo di caduta

Segnalazione aggiuntiva n. 1

No

Predisporre sistemi anticaduta nelle sommità delle celle accessibili dai lavoratori; inoltre predisporre scale fisse ancorate di accessi con gradini antiscivolo.



Immagazzinamento

Scaffalature in buone condizioni (ancorate, indicazione portata)?

Si

I montanti frontali delle scaffalature urtabili dai carrelli elevatori o altri mezzi sono dotati di paracolpi?

No

Immagazzinamento



Nelle scaffalature singole non a parete sono previste reti di contenimento per la merce?

Non
pertinente

Gli elementi urtabili dai carrelli elevatori o altri mezzi sono segnalati con bande gialle/nere?

No

I materiali stoccati sono correttamente imballati?

Si

Le merci impilate verticalmente risultano stabili?

Si

Bacini di raccolta per raccogliere eventuali liquidi che fuoriescono?

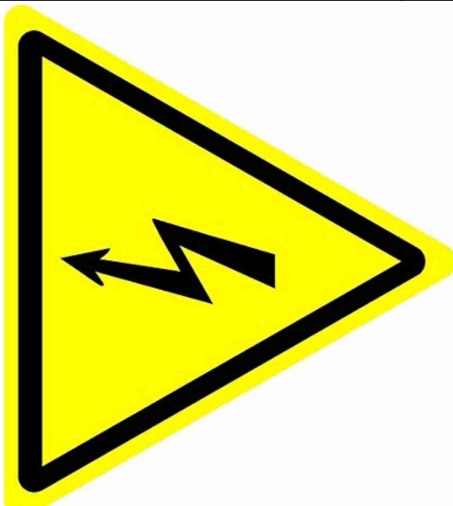

Si

Illuminazione

I locali appaiono adeguatamente illuminati (corpi luce puliti, etc)?

Si

RIVACOLD S.R.L. - RIVACOLD 7

Illuminazione		
Luci di emergenza mantenute in buono stato di efficienza	Si	
Rischio elettrico		
Sui principali quadri elettrici sono presenti i cartelli di Divieto di spegnere incendi con acqua e pericolo folgorazione?	No	
<div>   </div>		
Pulsanti di sgancio corrente elettrica: cartellonistica indicante i pulsanti presente, facilmente visibile e con indicazione delle zone di sgancio?	No	
I differenziali (salvavita) vengono testati almeno ogni 6 mesi?	Si	
Attrezzi elettrici portatili mantenuti in buone condizioni?	Si	

Rischio elettrico		
Sono assenti fonti di rischio causate da una cattiva gestione dell'impianto elettrico (adattatori non conformi, prese elettriche e/o prolungherovinate, cavi che creano fonte di inciampo, etc)?	Si	
Segnalazione aggiuntiva n. 1	No	Predisporre sistemi isolanti per lavori in tensione
Aerazione		
I locali appaiono adeguatamente aereati (compresi spogliatoi e servizi igienici)?	Si	
E' presente un impianto di aspirazione in prossimita' dell'emissione di sostanza pericolose?	Non pertinente	
Macchine ed attrezzature		
Le bombole contenti gas sono stoccate in maniera corretta (separazione piene vuote, segnalate in luoghi ventilati, etc)?	No	Posizionare le bombole di gas pericoloso in zona aerata

Macchine ed attrezzature



Condizione dei carrelli elevatori

Il carrello elevatore dotato di accessori che ne variano le caratteristiche di uso (prolunghe, pale, staffe per ganci di sollevamento, ...) sono dotati di nuova certificazione?

No

Presenti prolunghe per forche CE, per non presente diagramma portate che considera le prolunghe stesse

Dispositivi di protezione individuale (DPI)

E' presente la segnaletica con obbligo di utilizzo dei DPI?

No

Primo soccorso

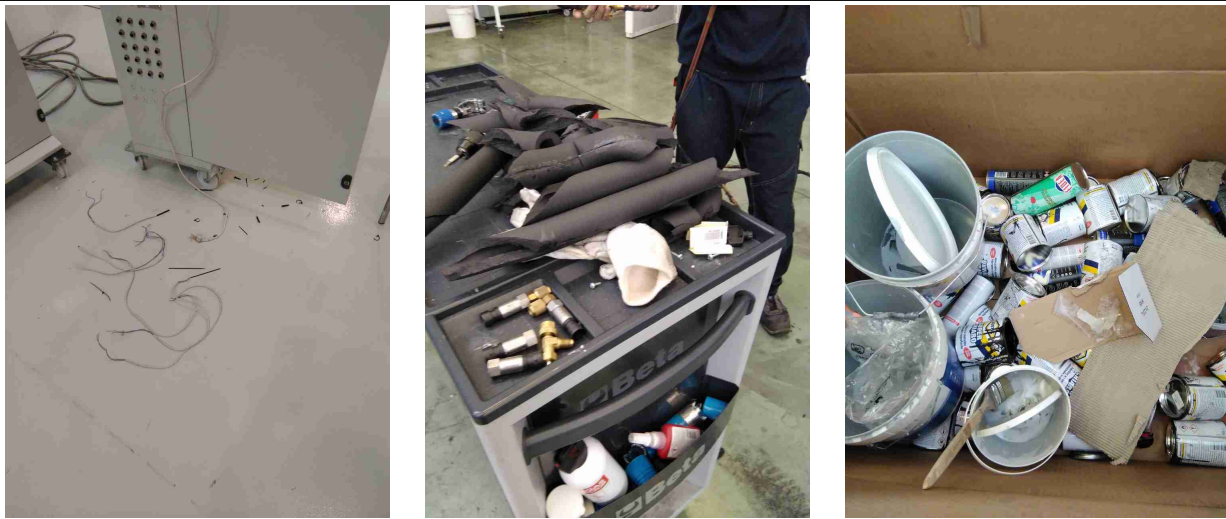
Sono presenti le cassette di primo soccorso?

Si

Le cassette sono in buone condizioni e sono assenti elementi scaduti o rovinati?

Si

Primo soccorso		
Le cassette sono segnalate chiaramente e facilmente accessibili?	Si	
Rischi ufficio		
Archivi e scaffalature in buono stato di manutenzione?	Si	
Buona condizione delle sedie?	Si	
Scrivanie in buone condizioni?	Si	
I cavi nelle postazioni PC sono disposti in modo tale da evitare inciampi e cadute?	Si	
Gli schermi sono orientati in modo da ridurre abbagli e riflessi dalle fonti di luce oppure sono dotati di sistemi parasole?	Si	
Fotocopiatrici posizionate in zone aeree?	Si	
Poggiapiedi in dotazione a chi ne fa richiesta?	Si	
Emissioni in atmosfera		
Tutte le emissioni esistenti sono autorizzate?	Non pertinente	

Scarico acque reflue		
Sono autorizzati tutti gli scarichi esistenti?	No	
E' scongiurato il pericolo di contaminazione delle acque di prima pioggia?	Si	
Le acque di condensa dei compressori e/o di condensa delle caldaie e/o di controlavaggio di addolcitori sono previste in autorizzazione o smaltite come rifiuti?	Non pertinente	
Rifiuti		
Tutti i rifiuti prodotti sono stati classificati ed a tutti e' stato assegnato un codice CER, compreso il relativo contenitore?	No	
		
Tutti i rifiuti sono stoccati correttamente: coperti e con bacino di contenimento per liquidi?	Si	

Rifiuti



E' scongiurato il pericolo di contaminazione del suolo?

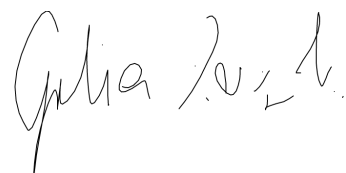
Si

Non c'è stoccaggio dei rifiuti esterni

Firme

Referente Aziendale

Data
17-05-2019



Consulente
Alessandro Versari

Data
17-05-2019

