

# Verifica di conformità legislativa

Condotto per

## VITRIFRIGO SRL - VF2

**Descrizione:**

VITRIFRIGO SRL - VF2 - Verifica di conformità legislativa

**Data:**

15-5-2019

**Consulente:**

Alessandro Versari

**Luogo:**

VALLEFOGLIA

**Persone che partecipano al sopralluogo:**

Dott. ssa Nicoletta Barberini

**Note:**

## Premessa

A seguito della rilevazione dati, sopralluogo e relativa compilazione della presente Verifica di Conformità Legislativa dell'Azienda, in base alle normative vigenti, si comunicano le situazioni non conformi. La visita è stata condotta verificando a campione l'attività aziendale nel sito identificato, per questo motivo non può essere esclusa l'esistenza di eventuali ulteriori non conformità non evidenziate nel corso della presente visita.

Emissioni in atmosfera		
Tutte le emissioni esistenti sono autorizzate?	Si	
Le emissioni sono identificate con cartello?	No	In tutte le emissioni in atmosfera deve essere riportata la targhetta con il numero della Emissione così come indicato nella planimetria presentata alla Provincia di Pesaro e Urbino.
I punti di campionamento sono conformi alla norma?	Si	
Segnalazione aggiuntiva n. 2	No	Le postazioni di saldatura dotate di impianto di aspirazione non convogliato in esterno generano Emissioni diffuse che non possono essere autorizzate in quanto vi siete avvalsi delle Autorizzazioni Generali. Per poter autorizzare questa fase di lavoro con questa tipologia di impianto di aspirazione è necessario il passaggio alla Autorizzazione Unica Ambientale che prevede la possibilità di autorizzare le emissioni diffuse. Le emissioni diffuse devono essere tenute sotto controllo con dei monitoraggi ambientali che quantificano la qualità dell'aria che gli operatori respirano. Per autorizzare queste emissioni con le Autorizzazioni Generali è necessario convogliare in esterno lo scarico dell'impianto di aspirazione.

## Emissioni in atmosfera



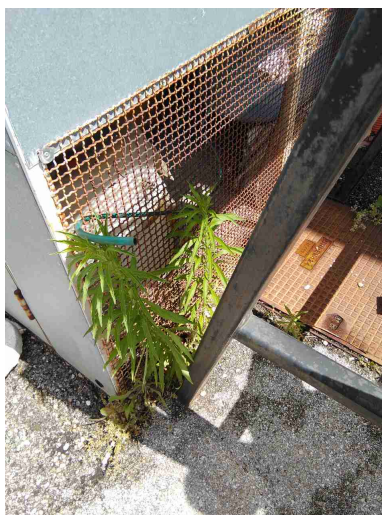
## Scarico acque reflue

Le acque di condensa dei compressori e/o di condensa delle caldaie e/o di controlavaggio di addolcitori sono previste in autorizzazione o smaltite come rifiuti?

No

L'acqua di condensa del compressore non può essere scaricata sul suolo. Può essere gestita come rifiuto liquido oppure come scarico di acque reflue industriali in pubblica fognatura. Se considerata un rifiuto, l'acqua di condensa dovrà essere raccolta in apposito contenitore ed avviata a smaltimento mediante ditta autorizzata. Nel caso in cui si decida di scaricarla in Pubblica fognatura sarà necessario richiedere preventivamente una Autorizzazione allo Scarico delle acque reflue industriali all'ente gestore della pubblica fognatura.

## Scarico acque reflue



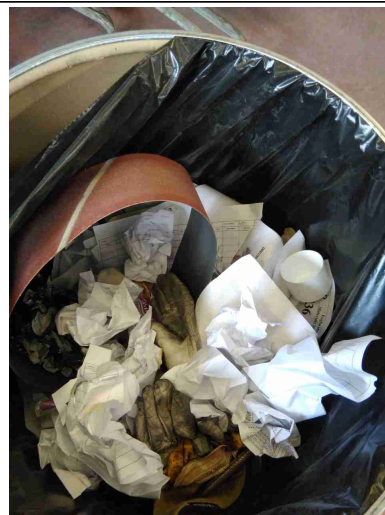
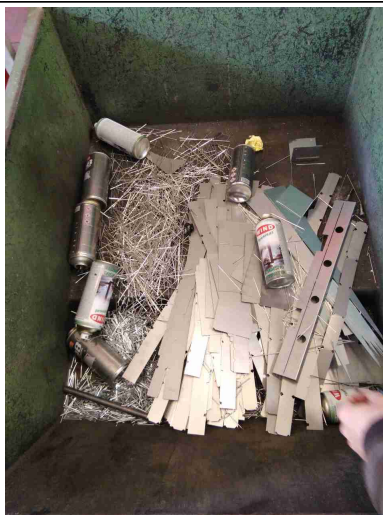
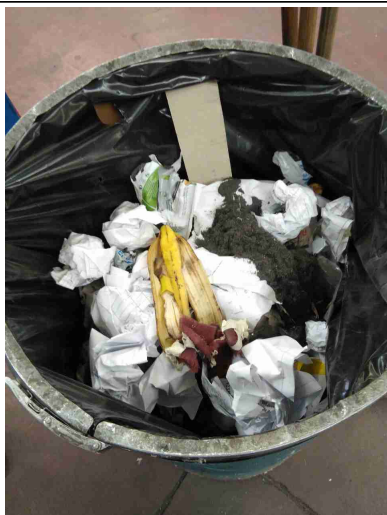
## Rifiuti

Tutti i rifiuti prodotti sono stati classificati ed a tutti e' stato assegnato un codice CER, compreso il relativo contenitore?

No

Lo stoccaggio dei rifiuti deve essere organizzato per tipologie omogenee. Nel sacco nero, smaltito con il codice CER 150106 non devono essere messi tutti i rifiuti che derivano dalle varie lavorazioni, come guaine, carta e guanti sporchi, sfiuti di materiale isolante, Nastri abrasivi, ecc.  
Le bombolette spray sono codificate con uno specifico codice CER che è differente da quello utilizzato per gli scarti in ferro; queste tipologie di rifiuto devono essere stoccate in due differenti contenitori.

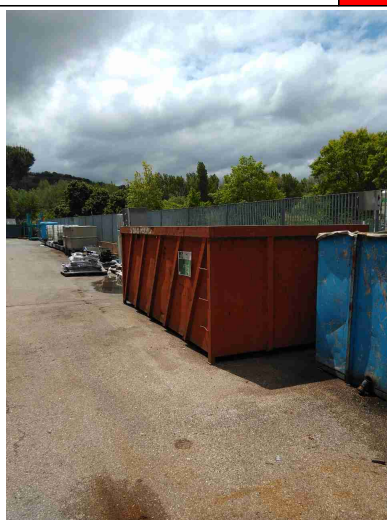
## Rifiuti



Tutti i rifiuti sono stoccati correttamente: coperti e con bacino di contenimento per liquidi?

No

Dotare tutti i cassoni di sistema di copertura.



Segnalazione aggiuntiva n. 1

No

I rifiuti derivanti dalla titolazione della ammoniaca anche se in piccole quantità devono essere gestiti correttamente:  
\_attribuzione codice CER  
\_annotazione della produzione e smaltimento nel Registro di carico e scarico dei rifiuti  
\_smaltimento mediante ditta autorizzata



## Rifiuti



Segnalazione aggiuntiva n. 2

Si

L'acqua della Vasca di collaudo è gestita come rifiuto così come i trucioli e olio delle macchine utensili.



Segnalazione aggiuntiva n. 3

No


Con il codice CER 150106 vengono smaltiti anche i rifiuti che si generano dalla attività di Sbiancatura dei metalli (fusti e stracci imbevuti di prodotto) e la polvere dei pavimenti raccolta con l'aspirapolvere. Con il codice CER 150106 sono identificati esclusivamente gli imballaggi in materiali misti che non possono essere separati.

VITRIFRIGO SRL - VF2

## Rifiuti



## Firme

Referente Aziendale	Data 15-5-2019	
Consulente Alessandro Versari	Data 15-5-2019	