

Verifica di conformità legislativa

Condotto per

VITRIFRIGO SRL - VF2

Descrizione:

VITRIFRIGO SRL - VF2 - Verifica di conformità legislativa

Data:

15-05-2019

Consulente:

Alessandro Versari

Luogo:

VALLEFOGLIA

Persone che partecipano al sopralluogo:

Note:

Premessa

A seguito della rilevazione dati, sopralluogo e relativa compilazione della presente Verifica di Conformità Legislativa dell'Azienda, in base alle normative vigenti, si comunicano le situazioni non conformi. La visita è stata condotta verificando a campione l'attività aziendale nel sito identificato, per questo motivo non può essere esclusa l'esistenza di eventuali ulteriori non conformità non evidenziate nel corso della presente visita.

Sicurezza delle strutture		
Pavimenti e spazi esterni privi di buche e/o inciampi?	Si	
Ingressi e passaggi mantenuti puliti da ingombri?	Si	
Locali con accesso interdetto: i locali di deposito, locali tecnici e locali con accesso regolamentato sono provvisti di cartello di Divieto di accesso ai non addetti?	No	Ripristinare i cartelli scoloriti esterni
Passaggi per pedoni ben delimitati?	No	Da predisporre secondo pratica viabilit
Passaggi per carrelli e mezzi ben definiti?	No	Da predisporre secondo pratica viabilit
Nelle vetrature sono assenti fratture o vetri fragili che possono causare pericoli di infortuni?	Si	
Sono valutati i rischi degli ambienti confinati?	Non pertinente	
Segnalazione aggiuntiva n. 1	No	Segnalare il pericolo di urto per gli elementi sporgenti dai cantilever

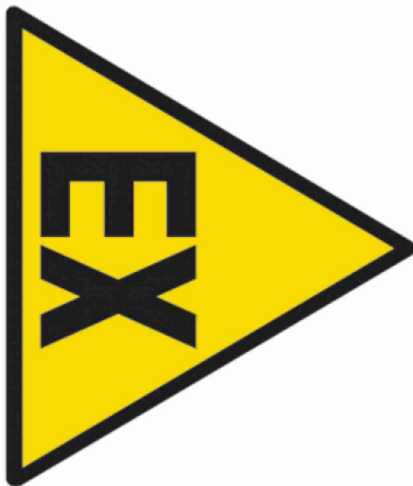
Sicurezza delle strutture

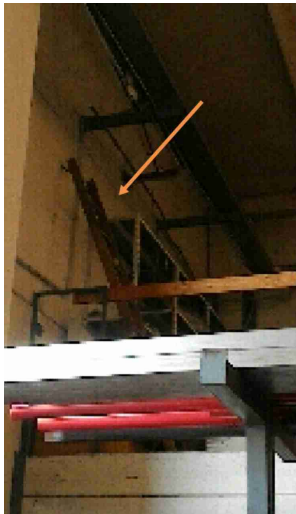


Prevenzione incendi

Gli estintori sono installati correttamente (facilmente raggiungibili, cartellonistica corretta, altezza adeguata)?	No	Predisporre cartelli del tipo a'bandiera' lungo le corsie delmagazzino
Gli idranti sono installati correttamente (facilmente raggiungibili, adeguatamente segnalati, buone condizioni, etc)?	Si	
Le valvole del gas sono segnalate e sono facilmente raggiungibili?	Si	
I tubi (interni ed esterni) di adduzione del combustibile sono colorati di giallo?	No	Provvedere per tubi di adduzione caldaia uffici
Le uscite di emergenza sono libere da ingombri, segnalate e facilmente apribili verso l'esodo?	No	Mantenere fruibile l'uscita sotto il soppalco zona curvatubi

VITRIFRIGO SRL - VF2

Prevenzione incendi		
Uscite di emergenza con sistemi di apertura omologati CE?	No	
L'allarme antincendio e' efficiente ed adeguatamente segnalato?	No	Predisporre allarme sonoro
Pulsanti allarme antincendio facilmente raggiungibili?	Non pertinente	
Punti di raccolta in caso di evacuazione segnalati?	Si	
Presidi antincendio controllati semestralmente	No	Verificare per 'maniglioni antipanico', illuminazione di emergenza
Rischio di formazione di atmosfere esplosive		
Le zone ATEX sono segnalate?	No	
		

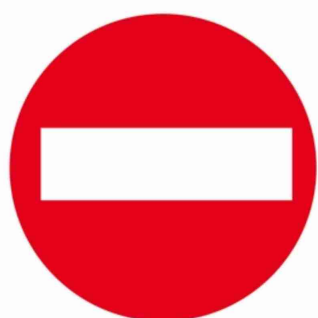
Rischio di formazione di atmosfere esplosive		
L'area di ricarica dei cartelli elevatori e' adeguata aereata e lontana da fonti di innesco?	No	
Scale soppalchi e luoghi con pericolo di caduta		
Le scale portatili sono in buone condizioni e conformi alla norma UNI 131?	No	
		
Le scale portatili utilizzate per lavori elettrici sono di un materiale dielettrico?	Non pertinente	
Le scale fisse sono munite di corrimano e di parapetto alto almeno 1m (misurando l'altezza all'inizio del gradino)?	No	Predisporre corrimano per la scalainterna degli uffici.
Nei gradini scivolosi sono presenti strisce antiscivolo?	No	Predisporre per la scalainterna degli uffici.

Scale soppalchi e luoghi con pericolo di caduta

Tutti i luoghi elevati sono muniti di parapetto normale?

No

In fase di dismissione. Predisporre 'catenella' con cartello di divieto di accesso



**ACCESSO
VIETATO**

Immagazzinamento

Scaffalature in buone condizioni (ancorate, indicazione portata)?

Sì

I montanti frontali delle scaffalature urtabili dai carrelli elevatori o altri mezzi sono dotati di paracolpi?

No

Provvedere per le scaffalature utilizzate

Immagazzinamento



Nelle scaffalature singole non a parete sono previste reti di contenimento per la merce?

No

Provvedere per le scaffalature utilizzate

Gli elementi urtabili dai carrelli elevatori o altri mezzi sono segnalati con bande gialle/nere?

No

Provvedere per le scaffalature utilizzate

Bacini di raccolta per raccogliere eventuali liquidi che fuoriescono?

Sì

Illuminazione


I locali appaiono adeguatamente illuminati (corpi luce puliti, etc)?

Sì

Luci di emergenza mantenute in buono stato di efficienza

No

Verificare lungo linee produzione e passaggi che i livelli di illuminamento siano conformi al DM 10/03/1998

Rischio elettrico		
Sui principali quadri elettrici sono presenti i cartelli di Divieto di spegnere incendi con acqua e pericolo folgorazione?	No	Completare per tutti i principali quadri
Nei quadri elettrici sono presenti gli sportelli e risultano chiusi?	Si	
Pulsanti di sgancio corrente elettrica: cartellonistica indicante i pulsanti presente, facilmente visibile e con indicazione delle zone di sgancio?	No	
		
I differenziali (salvavita) vengono testati almeno ogni 6 mesi?	No	
Attrezzi elettrici portatili mantenuti in buone condizioni?	Si	

Rischio elettrico		
Sono assenti fonti di rischio causate da una cattiva gestione dell'impianto elettrico (adattatori non conformi, prese elettriche e/o prolunghe rovinate, cavi che creano fonte di inciampo, etc)?	Si	
Aerazione		
I locali appaiono adeguatamente aereati (compresi spogliatoi e servizi igienici)?	Si	
E' presente un impianto di aspirazione in prossimità dell'emissione di sostanza pericolose?	Si	
Macchine ed attrezzature		
Le bombole contenenti gas sono stoccate in maniera corretta (separazione piene vuote, segnalate in luoghi ventilati, etc)?	No	Completare fissaggio

Macchine ed attrezzature



Dispositivi di protezione individuale (DPI)

E' presente la segnaletica con obbligo di utilizzo dei DPI?

Si

Primo soccorso

Sono presenti le cassette di primo soccorso?

Si

Le cassette sono in buone condizioni e sono assenti elementi scaduti o rovinati?

Si

Le cassette sono segnalate chiaramente e facilmente accessibili?

Si

Rischi ufficio

Archivi e scaffalature in buono stato di manutenzione?

Si

VITRIFRIGO SRL - VF2

Rischi ufficio		
Buona condizione delle sedie?	Si	
Scrivanie in buone condizioni?	Si	
I cavi nelle postazioni PC sono disposti in modo tale da evitare inciampi e cadute?	Si	
Gli schermi sono orientati in modo da ridurre abbagli e riflessi dalle fonti di luce oppure sono dotati di sistemi parasole?	Si	
Fotocopiatrici posizionate in zone aereeate?	Si	
Poggiapiedi in dotazione a chi ne fa richiesta?	Si	
Emissioni in atmosfera		
Le emissioni sono identificate con cartello?	No	
I punti di campionamento sono conformi alla norma?	Si	
Segnalazione aggiuntiva n. 1	No	Verificare forno in Autorizzazione

Emissioni in atmosfera



Segnalazione aggiuntiva n. 2

No

Emissione diffusa per
saldature e per scuola
saldatura



Scarico acque reflue

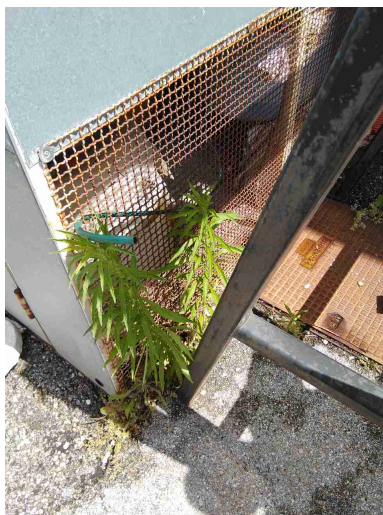
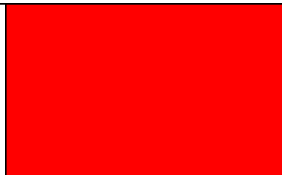
Le acque di condensa dei
compressori e/o di condensa
delle caldaie e/o di
controlavaggio di addolcitori

No

VITRIFRIGO SRL - VF2

Scarico acque reflue

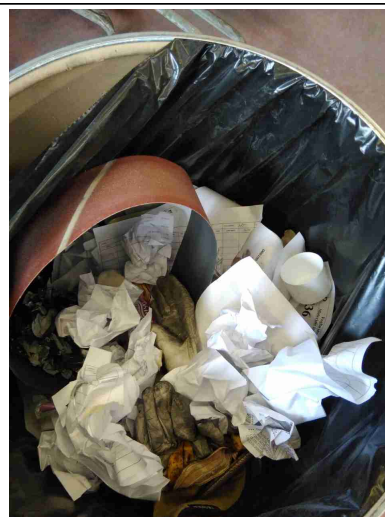
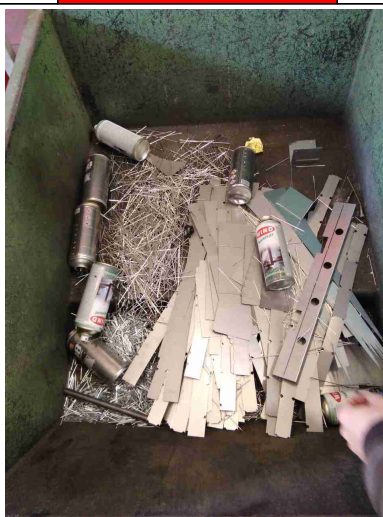
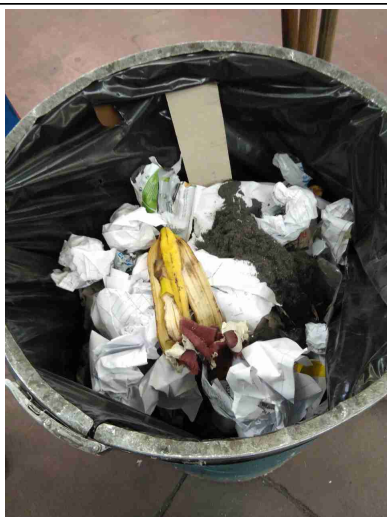
sono previste in autorizzazione o smaltite come rifiuti?



Rifiuti

Tutti i rifiuti prodotti sono stati classificati ed a tutti e' stato assegnato un codice CER, compreso il relativo contenitore?

No



Rifiuti		
Tutti i rifiuti sono stoccati correttamente: coperti e con bacino di contenimento per liquidi?	No	
 		
Segnalazione aggiuntiva n. 1	No	
 		
Segnalazione aggiuntiva n. 2	Si	Vasca collaudo gestita come rifiuto Trucioli e olio gestiti come rifiuti

Rifiuti



Segnalazione aggiuntiva n. 3

No

Sbianca metalli con prodotti e stracci
Polvere pavimenti



Firme

Referente Aziendale

Data
15-05-2019

X

Firme		
Consulente Alessandro Versari	Data 15-05-2019	