

Verifica di conformità legislativa

Condotto per

VITRIFRIGO SRL - VF2

Descrizione:

VITRIFRIGO SRL - VF2 - Verifica di conformità legislativa

Data:

06-07-2018

Consulente:

Alessandro Versari

Luogo:

VALLEFOGLIA

Persone che partecipano al sopralluogo:

Giulia Cerasoli

Note:

Premessa

A seguito della rilevazione dati, sopralluogo e relativa compilazione della presente Verifica di Conformità Legislativa dell'Azienda, in base alle normative vigenti, si comunicano le situazioni non conformi. La visita è stata condotta verificando a campione l'attività aziendale nel sito identificato, per questo motivo non può essere esclusa l'esistenza di eventuali ulteriori non conformità non evidenziate nel corso della presente visita.

Sicurezza delle strutture		
Pavimenti privi di buche e/o inciampi?	Si	
Ingressi e passaggi mantenuti puliti da ingombri?	Si	
Locali con accesso interdetto: i locali di deposito, locali tecnici e locali con accesso regolamentato sono provvisti di cartello di Divieto di accesso ai non addetti?	No	Ripristinare i cartelli scoloriti esterni
Passaggi per pedoni ben delimitati?	No	Da predisporre secondo pratica viabilità
Passaggi per carrelli e mezzi ben definiti?	No	Da predisporre secondo pratica viabilità
Nelle vetrature sono assenti fratture o vetri fragili che possono causare pericoli di infortuni?	Si	
Sono valutati i rischi degli ambienti confinanti?	Non pertinente	
In caso di amianto a vista e' stata verificata la concentrazione di fibre aerodisperse?	Non pertinente	
Segnalazione aggiuntiva n. 1	No	Segnalare il pericolo di urto per gli elementi sporgenti dai cantilever

Sicurezza delle strutture

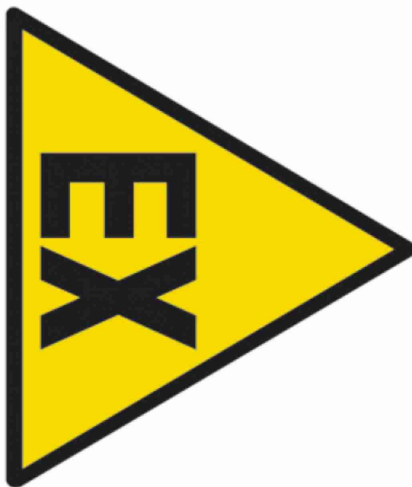


Prevenzione incendi

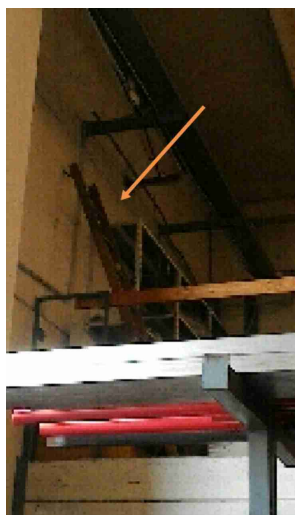
Estintori con cartellonistica presente e facilmente visibile?	No	Predisporre cartelli del tipo a "bandiera" lungo le corsie del magazzino
Estintori ben posizionati?	Si	
Estintori facilmente raggiungibili?	Si	
Porte tagliafuoco non bloccate e con molle di autochiusura cariche?	Si	
Idranti con cartellonistica presente e facilmente visibile?	Si	
Idranti facilmente raggiungibili?	Si	

Prevenzione incendi		
Valvole gas combustibile con cartellonistica presente, facilmente visibile e con indicazione delle zone di interruzione?	Si	
Valvole del combustibile facilmente raggiungibili?	Si	
I tubi (interni ed esterni) di adduzione del combustibile sono colorati di giallo?	No	Provvedere per tubi di adduzione caldaia uffici
Vie di fuga e uscite di emergenza: cartellonistica presente e facilmente visibile?	No	Predisporre cartelli del tipo a "bandiera" lungo le corsie del magazzino e zone lavorazione.
Uscite di emergenza libere da ingombri?	No	Mantenere fruibile l'uscita sotto il soppalco zona curvatubi
Uscite di emergenza con sistemi di apertura omologati CE?	No	
Uscite di emergenza facilmente apribili nel verso dell'esodo?	Si	
Pulsanti allarme antincendio facilmente raggiungibili?	Non pertinente	
Allarme antincendio funzionante?	No	Predisporre allarme sonoro
Punti di raccolta in caso di evacuazione segnalati?	Si	

VITRIFRIGO SRL - VF2

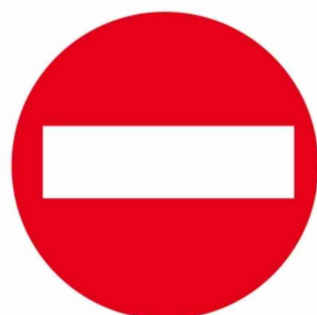
Prevenzione incendi		
Presidi antincendio controllati semestralmente	No	Verificare per "maniglioni antipánico", illuminazione di emergenza
Rischio di formazione di atmosfere esplosive		
Le zone ATEX sono segnalate?	No	
		
L'area di ricarica dei cartelli elevatori e' adeguata aereata e lontana da fonti di innesco?	No	
Scale soppalchi e luoghi con pericolo di caduta		
Le scale portatili sono in buone condizioni e conformi alla norma UNI 131?	No	

Scale soppalchi e luoghi con pericolo di caduta



Se le scale portatili utilizzate per lavori elettrici sono di un materiale dielettrico?	Non pertinente	
Scale e rampe mantenute pulite da ingombri	Sì	
Le scale fisse sono munite di corrimano e di parapetto alto almeno 1m (misurando l'altezza all'inizio del gradino)?	No	Predisporre corrimano per la scala interna degli uffici.
Nei gradini scivolosi sono presenti strisce antiscivolo?	No	Predisporre per la scala interna degli uffici.
I soppalchi sono muniti di parapetto normale?	No	In fase di dismissione. Predisporre "catenella" con cartello di divieto di accesso

Scale soppalchi e luoghi con pericolo di caduta



**ACCESSO
VIETATO**

Immagazzinamento

Scaffalature in buone condizioni?

Si


Sono segnalate le portate massime delle scaffalature?

No

Cassoni/ceste impilabili:
predisporre avviso per gli
addetti con la portata ed il
numero massimo di cassoni e
ceste impilabili



VITRIFRIGO SRL - VF2

Immagazzinamento		
Le scaffalature sono ancorate	No	Completare fissaggio per le scaffalature utilizzate
I montanti frontali delle scaffalature urtabili dai carrelli elevatori o altri mezzi sono dotati di paracolpi?	No	Provvedere per le scaffalature utilizzate
		
Nelle scaffalature singole non a parete sono previste reti di contenimento per la merce?	No	Provvedere per le scaffalature utilizzate
Gli elementi urtabili dai carrelli elevatori o altri mezzi sono segnalati con bande gialle/nere?	No	Provvedere per le scaffalature utilizzate
Bacini di raccolta per raccogliere eventuali liquidi che fuoriescono?	Si	
Illuminazione		
Corpi luce mantenuti puliti e in	Si	


VITRIFRIGO SRL - VF2

Illuminazione		
buone condizioni?		
I locali appaiono adeguatamente illuminati?	Si	
Luci di emergenza mantenute in buono stato di efficienza	No	Verificare lungo linee produzione e passaggi che i livelli di illuminamento siano conformi al DM 10/03/1998
Rischio elettrico		
Sui principali quadri elettrici sono presenti i cartelli di Divieto di spegnere incendi con acqua e pericolo folgorazione?	No	Completare per tutti i principali quadri
Nei quadri elettrici sono presenti gli sportelli e risultano chiusi?	Si	
Pulsanti di sgancio corrente elettrica: cartellonistica indicante i pulsanti presente, facilmente visibile e con indicazione delle zone di sgancio?	No	

Rischio elettrico



I differenziali (salvavita) vengono testati almeno ogni 6 mesi?	No	
Attrezzi elettrici portatili mantenuti in buone condizioni	Si	
Sono presenti adattatori conformi in uso?	Si	
Sono presenti prese elettriche e/o prolunghe non rovinate?	Si	
I cavi sono disposti in modo tale da non creare fonte di inciampo?	Si	
Sono assenti cavi sotto sforzo?	Si	

Aerazione		
I locali appaiono adeguatamente aereati?	Si	
E' presente un impianto di aspirazione in prossimità dell'emissione di sostanza pericolose?	Si	
Macchine ed attrezzature		
Le bombole contenenti gas sono stoccate in maniera che non cadano e in luoghi ventilati?	No	Completare fissaggio
		
Dispositivi di protezione individuale (DPI)		
E' presente la segnaletica con obbligo di utilizzo dei DPI?	Si	
Primo soccorso		
Le cassette sono pulite ed	Si	

VITRIFRIGO SRL - VF2

Primo soccorso		
ordinate?		
Il contenuto e' controllato periodicamente?	Si	
Sono assenti elementi scaduti o rovinati?	Si	
Le cassette sono segnalate chiaramente?	Si	
Le cassette sono facilmente accessibili?	Si	
Rischi ufficio		
Archivi e scaffalature in buono stato di manutenzione?	Si	
Buona condizione delle sedie?	Si	
Scrivanie in buone condizioni?	Si	
I cavi nelle postazioni PC sono disposti in modo tale da evitare inciampi e cadute?	Si	
Gli schermi sono orientati in modo da ridurre abbagli e riflessi dalle fonti di luce?	Si	
Fotocopiatrici posizionate in zone aeree?	Si	

Rischi ufficio		
Poggiapiedi in dotazione a chi ne fa richiesta?	Si	
Firme		
Referente Aziendale	Data 06-07-2018	X
Consulente Alessandro Versari	Data 06-07-2018	