

# Verifica di conformità legislativa

Condotto per

## VITRIFRIGO SRL - VF3

**Descrizione:**

VITRIFRIGO SRL - VF3 - Verifica di conformità legislativa

**Data:**

15-5-2019

**Consulente:**

Alessandro Versari

**Luogo:**

VALLEFOGLIA


**Persone che partecipano al sopralluogo:**



Dott. ssa Nicoletta Barberini

**Note:**

## **Premessa**

A seguito della rilevazione dati, sopralluogo e relativa compilazione della presente Verifica di Conformità Legislativa dell'Azienda, in base alle normative vigenti, si comunicano le situazioni non conformi. La visita è stata condotta verificando a campione l'attività aziendale nel sito identificato, per questo motivo non può essere esclusa l'esistenza di eventuali ulteriori non conformità non evidenziate nel corso della presente visita.

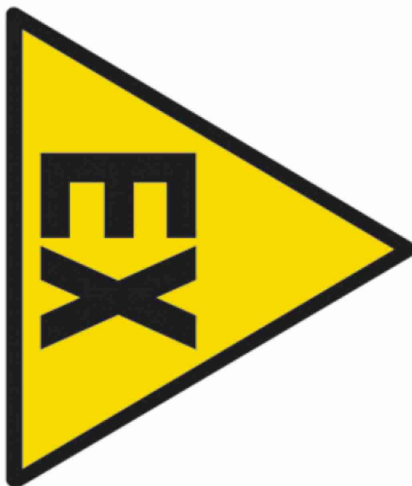
<b>Sicurezza delle strutture</b>		
Pavimenti e spazi esterni privi di buche e/o inciampi?	No	
		
Ingressi e passaggi mantenuti puliti da ingombri?	Si	
Locali con accesso interdetto: i locali di deposito, locali tecnici e locali con accesso regolamentato sono provvisti di cartello di Divieto di accesso ai non addetti?	Si	
Passaggi per pedoni ben delimitati?	No	Da predisporre secondo pratica viabilit
Passaggi per carrelli e mezzi ben definiti?	No	Da predisporre secondo pratica viabilit
Nelle vetrature sono assenti fratture o vetri fragili che possono causare pericoli di infortuni?	Si	

Sicurezza delle strutture		
Sono valutati i rischi degli ambienti confinati?	Non pertinente	
Segnalazione aggiuntiva n. 1	No	Spogliatoi:1) Predisporre porta divisoria con la toilette2) Predisporre pellicole opacizzanti nelle vetrate
<div style="display: flex; justify-content: space-around;">   </div>		
Prevenzione incendi		
Gli estintori sono installati correttamente (facilmente raggiungibili, cartellonistica corretta, altezza adeguata)?	No	Predisporre cartelli del tipo a'bandiera' lungo le linee e le corsie dei magazzini.
Gli idranti sono installati correttamente (facilmente raggiungibili, adeguatamente segnalati, buone condizioni, etc)?	No	Eliminare i cartelli degli idranti non pi attivi

## Prevenzione incendi



Le valvole del gas sono segnalate e sono facilmente raggiungibili?	Si	
I tubi (interni ed esterni) di adduzione del combustibile sono colorati di giallo?	Si	
Le uscite di emergenza sono libere da ingombri, segnalate e facilmente apribili verso l'esodo?	Si	
Uscite di emergenza con sistemi di apertura omologati CE?	No	Completare
L'allarme antincendio e' efficiente ed adeguatamente segnalato?	No	Predisporre sistema di allarme
Punti di raccolta in caso di evacuazione segnalati?	Si	

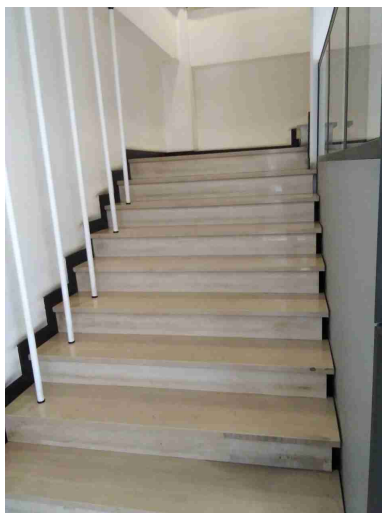
<b>Prevenzione incendi</b>		
Presidi antincendio controllati semestralmente	No	Provvedere per i 'maniglioni antipánico', illuminazione di emergenza
<b>Rischio di formazione di atmosfere esplosive</b>		
Le zone ATEX sono segnalate?	No	
		
<b>Scale soppalchi e luoghi con pericolo di caduta</b>		
Le scale portatili sono in buone condizioni e conformi alla norma UNI 131?	Sì	
Le scale portatili utilizzate per lavori elettrici sono di un materiale dielettrico?	Non pertinente	
Le scale fisse sono munite di corrimano e di parapetto alto almeno 1m (misurando l'altezza all'inizio del gradino)?	No	Predisporre corrimano per la scala interna degli uffici.

## Scale soppalchi e luoghi con pericolo di caduta

Nei gradini scivolosi sono presenti strisce antiscivolo?

No

Predisporre corrimano per la scala interna degli uffici.



Tutti i luoghi elevati sono muniti di parapetto normale?

Sì

Nei soppalchi e' indicata la portata massima?

Sì

Per i soppalchi e' presente procedura per svolgere in sicurezza, in particolare per il rischio di caduta dall'alto, le operazioni di carico/scarico?

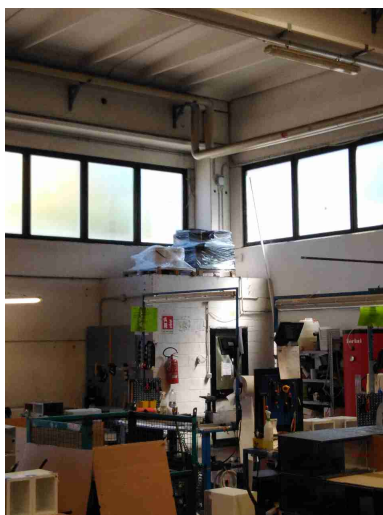
Sì

Segnalazione aggiuntiva n. 1

No

Materiali sopra i wc da rimuovere

## Scale soppalchi e luoghi con pericolo di caduta



### Immagazzinamento

Scaffalature in buone condizioni (ancorate, indicazione portata)?


Si


I montanti frontali delle scaffalature urtabili dai carrelli elevatori o altri mezzi sono dotati di paracolpi?


No






<b>Immagazzinamento</b>		
Nelle scaffalature singole non a parete sono previste reti di contenimento per la merce?	No	
		
Gli elementi urtabili dai carrelli elevatori o altri mezzi sono segnalati con bande gialle/nere?	No	
Bacini di raccolta per raccogliere eventuali liquidi che fuoriescono?	No	Da predisporre bacino di contenimento sotto le macchine schiumatrici
<b>Illuminazione</b>		
I locali appaiono adeguatamente illuminati (corpi luce puliti, etc)?	Sì	
Luci di emergenza mantenute in buono stato di efficienza	No	Verificare lungo le linee ed i percorsi se il livello di illuminamento rispetta il DM 10/03/1998

Rischio elettrico		
Sui principali quadri elettrici sono presenti i cartelli di Divieto di spegnere incendi con acqua e pericolo folgorazione?	No	Completare per tutti i principali quadri
Nei quadri elettrici sono presenti gli sportelli e risultano chiusi?	No	
		
Pulsanti di sgancio corrente elettrica: cartellonistica indicante i pulsanti presente, facilmente visibile e con indicazione delle zone di sgancio?	No	
Attrezzi elettrici portatili mantenuti in buone condizioni?	Si	

Rischio elettrico		
Sono assenti fonti di rischio causate da una cattiva gestione dell'impianto elettrico (adattatori non conformi, prese elettriche e/o prolunghe rovinate, cavi che creano fonte di inciampo, etc)?	Si	
Segnalazione aggiuntiva n. 1	No	Gli addetti ad operare con le macchine in tensione devono essere formato con corsi specifici 'PAV/PES' e dotati di idonei dispositivi isolanti
Segnalazione aggiuntiva n. 2	No	Predisporre canalina per i cavi della linea reparto assemblaggio
		
Aerazione		
I locali appaiono adeguatamente aereati (compresi spogliatoi e servizi igienici)?	Si	

Macchine ed attrezzature		
Le protezioni risultano in buone condizioni?	No	Predisporre protezioni per il retro delle termoformatrici
		
Le bombole contenenti gas sono stoccate in maniera corretta (separazione piene vuote, segnalate in luoghi ventilati, etc)?	Si	
Condizione dei carrelli elevatori		
I carrelli elevatori sono in buone condizioni (ruote, sedile, cicalino retromarcia, sistema trattenuta, diagramma di carico, dispositivo uomo presente, etc)?	Si	
Il carrello elevatore dotato di accessori che ne variano le caratteristiche di uso (prolunghe, pale, staffe per ganci di sollevamento, ...) sono dotati di nuova certificazione?	No	

## Condizione dei carrelli elevatori



## Dispositivi di protezione individuale (DPI)

E' presente la segnaletica con obbligo di utilizzo dei DPI?

Si

Segnalazione aggiuntiva n. 1

No

DPI per attrezzaggio stampi:1) dotare gli addetti alla schiumatura e attrezzature per riscaldamento stampi di occhiali protettivi2) dotare gli addetti alle attrezzature per riscaldamento stampi di guanti con resistenza al calore

## Dispositivi di protezione individuale (DPI)



### Primo soccorso

Sono presenti le cassette di primo soccorso?

Si

Le cassette sono in buone condizioni e sono assenti elementi scaduti o rovinati?

Si

Le cassette sono segnalate chiaramente e facilmente accessibili?

Si

### Rischi ufficio

Archivi e scaffalature in buono stato di manutenzione?

Si

Buona condizione delle sedie?

Si

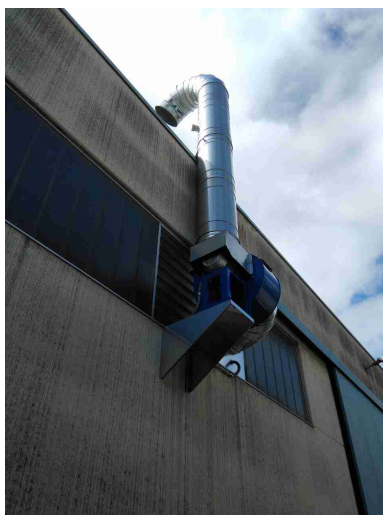
Scrivanie in buone condizioni?

Si

VITRIFRIGO SRL - VF3

Rischi ufficio		
I cavi nelle postazioni PC sono disposti in modo tale da evitare inciampi e cadute?	Si	
Gli schermi sono orientati in modo da ridurre abbagli e riflessi dalle fonti di luce oppure sono dotati di sistemi parasole?	Si	
Fotocopiatrici posizionate in zone aereeate?	Si	
Poggiapiedi in dotazione a chi ne fa richiesta?	Si	
Emissioni in atmosfera		
Tutte le emissioni esistenti sono autorizzate?	Si	
Le emissioni sono identificate con cartello?	No	In tutte le emissioni in atmosfera deve essere riportata la targhetta con il numero della Emissione così come indicato nella planimetria presentata alla Provincia di Pesaro e Urbino.

## Emissioni in atmosfera



## Scarico acque reflue

Sono autorizzati tutti gli scarichi esistenti?

No

E' scongiurato il pericolo di contaminazione delle acque di prima pioggia?

No

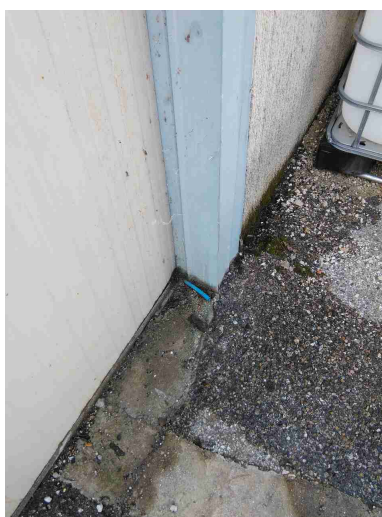


## Scarico acque reflue

Le acque di condensa dei compressori e/o di condensa delle caldaie e/o di controlavaggio di addolcitori sono previste in autorizzazione o smaltite come rifiuti?

No

L'acqua di condensa compressore non può essere scaricata sul suolo. Può essere gestita come rifiuto liquido oppure come scarico di acque reflue industriali in pubblica fognatura. Se considerata un rifiuto, l'acqua di condensa dovrà essere raccolta in apposito contenitore ed avviata a smaltimento mediante ditta autorizzata. Nel caso in cui si decida di scaricarla in Pubblica fognatura sarà necessario richiedere preventivamente una Autorizzazione allo Scarico delle acque reflue industriali all'ente gestore della pubblica fognatura.



## Rifiuti

Tutti i rifiuti prodotti sono stati classificati ed a tutti e' stato assegnato un codice CER, compreso il relativo contenitore?

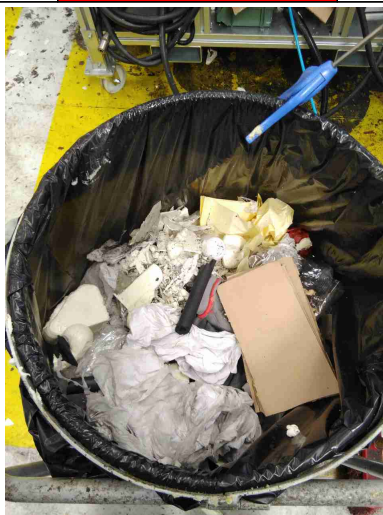
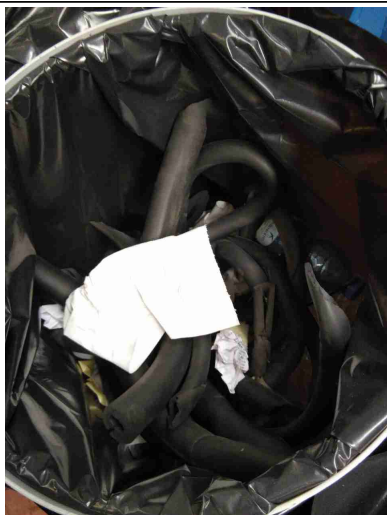
No

Lo stoccaggio dei rifiuti deve essere organizzato per tipologie omogenee. Nel sacco nero, smaltito con il codice CER 150106, non devono essere messi tutti i

VITRIFRIGO SRL - VF3

## Rifiuti

rifiuti che derivano dalle varie lavorazioni come guaine, carta e guanti sporchi, scarti di poliuretano, ecc.



Tutti i rifiuti sono stoccati correttamente: coperti e con bacino di contenimento per liquidi?

No

Dotare tutti i cassoni di sistema di copertura.  
(Contenitori nuovi in arrivo per materiali ferrosi e non ferrosi)

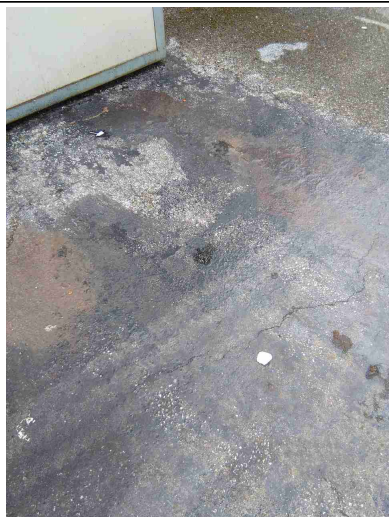


E' scongiurato il pericolo di contaminazione del suolo?

No

Posizionare al di sotto dello stoccaggio della resina un bacino di contenimento. Sulla pavimentazione sono presenti tracce di sversamento del prodotto.

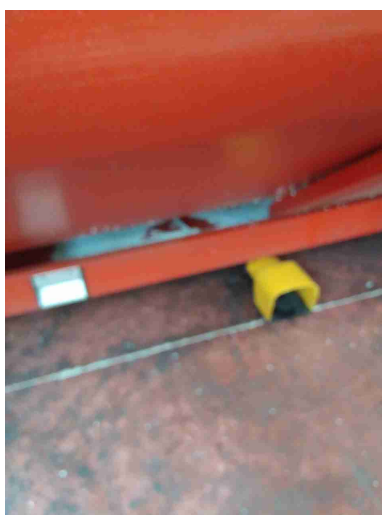
## Rifiuti



Segnalazione aggiuntiva n. 1

No

Le particelle di scarto della rifilatura (abs e psp) vengono stoccate e smaltite erroneamente con il 150106. Devono essere conservate in apposito contenitore ed avviate a smaltimento /recupero mediante ditta autorizzata.



Segnalazione aggiuntiva n. 2

No

I rifiuti delle rare attività di verniciatura devono essere gestiti come una qualsiasi altra tipologia di rifiuto.

## Rifiuti



Segnalazione aggiuntiva n. 3

No

Anche lo stoccaggio di materia prima deve essere posizionato su o all' interno di un bacino di contenimento.



## Firme

Referente Aziendale

Data

15-5-2019

VITRIFRIGO SRL - VF3

*Gilise Jorzi*

Firme		
Consulente Alessandro Versari	Data 15-5-2019	