

Verifica di conformità legislativa

Condotto per

VITRIFRIGO SRL - VF3

Descrizione:

VITRIFRIGO SRL - VF3 - Verifica di conformità legislativa

Data:

09-07-2018

Consulente:

Alessandro Versari

Luogo:

VALLEFOGLIA


Persone che partecipano al sopralluogo:

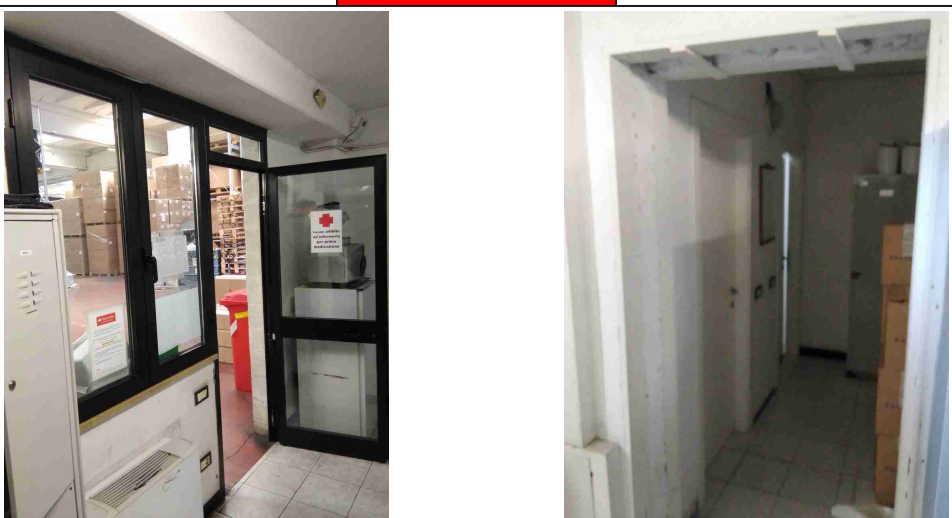
Giulia Cerasoli


Note:

Premessa

A seguito della rilevazione dati, sopralluogo e relativa compilazione della presente Verifica di Conformità Legislativa dell'Azienda, in base alle normative vigenti, si comunicano le situazioni non conformi. La visita è stata condotta verificando a campione l'attività aziendale nel sito identificato, per questo motivo non può essere esclusa l'esistenza di eventuali ulteriori non conformità non evidenziate nel corso della presente visita.

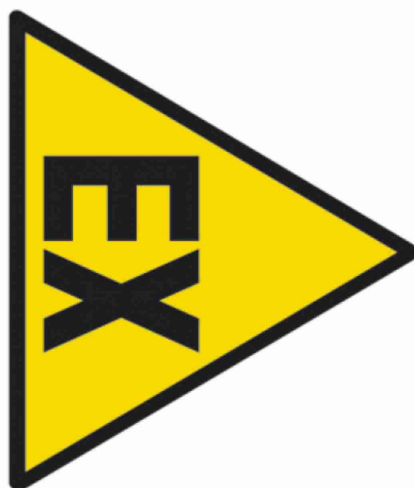
Sicurezza delle strutture		
Pavimenti privi di buche e/o inciampi?	No	
		
Ingressi e passaggi mantenuti puliti da ingombri?	Si	
Locali con accesso interdetto: i locali di deposito, locali tecnici e locali con accesso regolamentato sono provvisti di cartello di Divieto di accesso ai non addetti?	Si	
Passaggi per pedoni ben delimitati?	No	Da predisporre secondo pratica viabilità
Passaggi per carrelli e mezzi ben definiti?	No	Da predisporre secondo pratica viabilità
Nelle vetrate sono assenti fratture o vetri fragili che possono causare pericoli di infortuni?	Si	

Sicurezza delle strutture		
Sono valutati i rischi degli ambienti confinanti?	Non pertinente	
In caso di amianto a vista e' stata verificata la concentrazione di fibre aerodisperse?	Non pertinente	
Segnalazione aggiuntiva n. 1	No	Spogliatoi: 1) Predisporre porta divisoria con la toilette 2) Predisporre pellicole opacizzanti nelle vetrate
		
Prevenzione incendi		
Estintori con cartellonistica presente e facilmente visibile?	No	Predisporre cartelli del tipo a "bandiera" lungo le linee e le corsie dei magazzini.
Estintori ben posizionati?	Si	
Estintori facilmente raggiungibili?	Si	

Prevenzione incendi		
Porte tagliafuoco non bloccate e con molle di autochiusura cariche?	Non pertinente	
Idranti con cartellonistica presente e facilmente visibile?	No	Eliminare i cartelli degli idranti non più attivi
		
Idranti facilmente raggiungibili?	Si	
Valvole gas combustibile con cartellonistica presente, facilmente visibile e con indicazione delle zone di interruzione?	Si	
Valvole del combustibile facilmente raggiungibili?	Si	
I tubi (interni ed esterni) di adduzione del combustibile sono colorati di giallo?	Si	

Prevenzione incendi		
Vie di fuga e uscite di emergenza: cartellonistica presente e facilmente visibile?	No	Predisporre cartelli del tipo a "bandiera" lungo le linee e le corsie dei magazzini
Uscite di emergenza libere da ingombri?	Si	
Uscite di emergenza con sistemi di apertura omologati CE?	No	Completare
Uscite di emergenza facilmente apribili nel verso dell'esodo?	Si	
Allarme antincendio funzionante?	No	Predisporre sistema di allarme
Punti di raccolta in caso di evacuazione segnalati?	Si	
Presidi antincendio controllati semestralmente	No	Provvedere per i "maniglioni antipánico", illuminazione di emergenza
Rischio di formazione di atmosfere esplosive		
Le zone ATEX sono segnalate?	No	

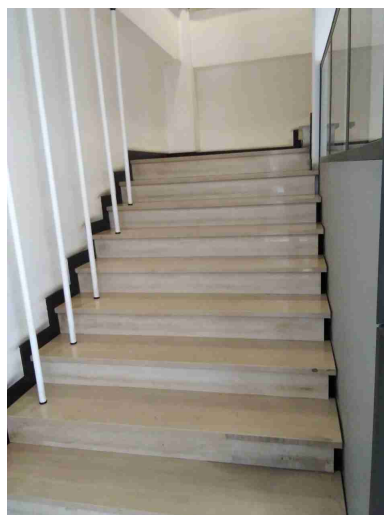
Rischio di formazione di atmosfere esplosive



Scale soppalchi e luoghi con pericolo di caduta

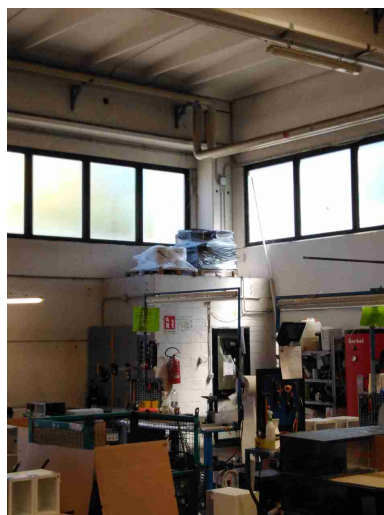
Le scale portatili sono in buone condizioni e conformi alla norma UNI 131?	Si	
Se le scale portatili utilizzate per lavori elettrici sono di un materiale dielettrico?	Non pertinente	
Scale e rampe mantenute pulite da ingombri	Si	
Le scale fisse sono munite di corrimano e di parapetto alto almeno 1m (misurando l'altezza all'inizio del gradino)?	No	Predisporre corrimano per la scala interna degli uffici.
Nei gradini scivolosi sono presenti strisce antiscivolo?	No	Predisporre corrimano per la scala interna degli uffici.

Scale soppalchi e luoghi con pericolo di caduta



I soppalchi sono muniti di parapetto normale?	Si	
Nei soppalchi e' indicata la portata massima?	Si	
Per i soppalchi e' presente procedura per svolgere in sicurezza, in particolare per il rischio di caduta dall'alto, le operazioni di carico/scarico?	Si	
Segnalazione aggiuntiva n. 1	No	Materiali sopra i wc da rimuovere

Scale soppalchi e luoghi con pericolo di caduta



Immagazzinamento

Scaffalature in buone condizioni?

Si

Sono segnalate le portate massime delle scaffalature?

No

- 1) Completare per le scaffalature fisse
- 2) Predisporre portata per i cassoni impilabili e indicare il numero massimo di cassoni impilabili

Immagazzinamento



Le scaffalature sono ancorate

No

- 1) Completare fissaggio a terra interne
- 2) Fissare a muro scaffalatura zona accettazione



I montanti frontali delle scaffalature urtabili dai carrelli elevatori o altri mezzi sono dotati di paracolpi?

No

Immagazzinamento



Nelle scaffalature singole non a parete sono previste reti di contenimento per la merce?

No




Gli elementi urtabili dai carrelli elevatori o altri mezzi sono segnalati con bande gialle/nere?


No

Bacini di raccolta per raccogliere eventuali liquidi che fuoriescono?

No

Da predisporre bacino di contenimento sotto le macchine schiumatrici

Illuminazione		
Corpi luce mantenuti puliti e in buone condizioni?	Si	
I locali appaiono adeguatamente illuminati?	Si	
Luci di emergenza mantenute in buono stato di efficienza	No	Verificare lungo le linee ed i percorsi se il livello di illuminamento rispetta il DM 10/03/1998
Rischio elettrico		
Sui principali quadri elettrici sono presenti i cartelli di Divieto di spegnere incendi con acqua e pericolo folgorazione?	No	Completare per tutti i principali quadri
Nei quadri elettrici sono presenti gli sportelli e risultano chiusi?	No	
		

Rischio elettrico		
Pulsanti di sgancio corrente elettrica: cartellonistica indicante i pulsanti presente, facilmente visibile e con indicazione delle zone di sgancio?	No	
Attrezzi elettrici portatili mantenuti in buone condizioni	Si	
Sono presenti adattatori conformi in uso?	Si	
Sono presenti prese elettriche e/o prolunghe non rovinate?	Si	
I cavi sono disposti in modo tale da non creare fonte di inciampo?	Si	
		
Sono assenti cavi sotto sforzo?	Si	

Rischio elettrico		
Segnalazione aggiuntiva n. 1	No	Gli addetti ad operare con le macchine in tensione devono essere formato con corsi specifici "PAV/PES" e dotati di idonei dispositivi isolanti
Segnalazione aggiuntiva n. 2	No	Predisporre canalina per i cavi della linea reparto assemblaggio
		
Aerazione		
I locali appaiono adeguatamente aereati?	Si	
Macchine ed attrezzature		
Le protezioni risultano in buone condizioni?	No	Predisporre protezioni per il retro delle termoformatrici

Macchine ed attrezzature



Le bombole contenenti gas sono stoccate in maniera che non cadano e in luoghi ventilati?

Si

Condizione dei carrelli elevatori

Buone condizioni delle ruote?

Si

E' presente il diagramma di carico?

Si

Seduta dotata di dispositivo a uomo presente?

Si

Il carrello elevatore dotato di accessori che ne variano le caratteristiche di uso (prolunghe, pale, staffe per ganci di sollevamento, ...) sono dotati di nuova certificazione?

No

Condizione dei carrelli elevatori



Rischi chimico e cancerogeno

E' disponibile un elenco aggiornato dei prodotti chimici in uso?

Si

Dispositivi di protezione individuale (DPI)

E' presente la segnaletica con obbligo di utilizzo dei DPI?

Si

Segnalazione aggiuntiva n. 1

No

DPI per attrezzaggio stampi:
 1) dotare gli addetti alla schiumatura e attrezzature per riscaldamento stampi di occhiali protettivi
 2) dotare gli addetti alle attrezzature per riscaldamento stampi di guanti con resistenza al calore

Dispositivi di protezione individuale (DPI)



Primo soccorso

Le cassette sono pulite ed ordinate?

Si

Il contenuto e' controllato periodicamente?

Si

Sono assenti elementi scaduti o rovinati?

Si

Le cassette sono segnalate chiaramente?

Si

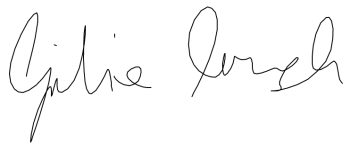
Le cassette sono facilmente accessibili?

Si

Rischi ufficio

Archivi e scaffalature in buono stato di manutenzione?

Si

Rischi ufficio		
Buona condizione delle sedie?	Si	
Scrivanie in buone condizioni?	Si	
I cavi nelle postazioni PC sono disposti in modo tale da evitare inciampi e cadute?	Si	
Gli schermi sono orientati in modo da ridurre abbagli e riflessi dalle fonti di luce?	Si	
Fotocopiatrici posizionate in zone aeree?	Si	
Manutenzione degli impianti di aereazione (aria condizionata, pompe di calore, ...)?	Si	
Poggiapiedi in dotazione a chi ne fa richiesta?	Si	
Firme		
Referente Aziendale	Data 09-07-2018	
Consulente Alessandro Versari	Data 09-07-2018	