

Verifica di conformità legislativa

Condotto per

VITRIFRIGO SRL - VF3

Descrizione:

VITRIFRIGO SRL - VF3 - Verifica di conformità legislativa

Data:

06-07-2018

Consulente:

Alessandro Versari

Luogo:

VALLEFOGLIA

Persone che partecipano al sopralluogo:

Giulia Cerasoli

Note:

Premessa

A seguito della rilevazione dati, sopralluogo e relativa compilazione della presente Verifica di Conformità Legislativa dell'Azienda, in base alle normative vigenti, si comunicano le situazioni non conformi. La visita è stata condotta verificando a campione l'attività aziendale nel sito identificato, per questo motivo non può essere esclusa l'esistenza di eventuali ulteriori non conformità non evidenziate nel corso della presente visita.

Sicurezza delle strutture		
Pavimenti privi di buche e/o inciampi?	No	
		
Ingressi e passaggi mantenuti puliti da ingombri?	No	Da completare
		

Sicurezza delle strutture		
Locali con accesso interdetto: i locali di deposito, locali tecnici e locali con accesso regolamentato sono provvisti di cartello di Divieto di accesso ai non addetti?	Si	
Passaggi per pedoni ben delimitati?	No	Da predisporre secondo pratica viabilità
Passaggi per carrelli e mezzi ben definiti?	No	Da predisporre secondo pratica viabilità
Nelle vetrate sono assenti fratture o vetri fragili che possono causare pericoli di infortuni?	Si	
Sono valutati i rischi degli ambienti confinanti?	Non pertinente	
In caso di amianto a vista e' stata verificata la concentrazione di fibre aerodisperse?	Non pertinente	
Segnalazione aggiuntiva n. 1	No	Spogliatoi: 1) Predisporre porta divisoria con la toilette 2) Predisporre pellicole opacizzanti nelle vetrate

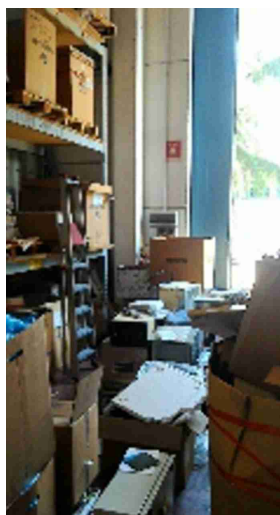
Sicurezza delle strutture



Prevenzione incendi

Estintori con cartellonistica presente e facilmente visibile?	No	Predisporre cartelli del tipo a "bandiera" lungo le linee e le corsie deimagazzini.
Estintori ben posizionati?	No	Predisporre un estintore a polvere alpiano terra e primo piano degli uffici
Estintori facilmente raggiungibili?	No	

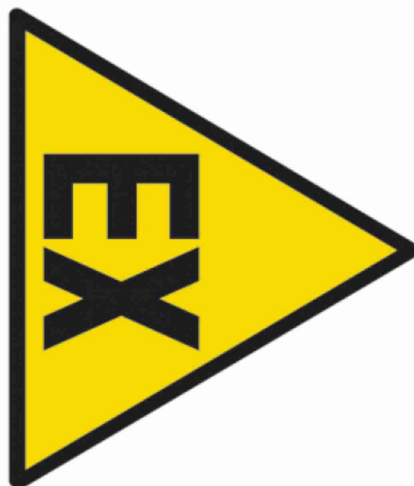
Prevenzione incendi



Porte tagliafuoco non bloccate e con molle di autochiusura cariche?	Non pertinente	
Idranti con cartellonistica presente e facilmente visibile?	No	Eliminare i cartelli degli idranti non più attivi
Idranti facilmente raggiungibili?	Si	
Valvole gas combustibile con cartellonistica presente, facilmente visibile e con indicazione delle zone di interruzione?	Si	
Valvole del combustibile facilmente raggiungibili?	Si	
I tubi (interni ed esterni) di adduzione del combustibile sono colorati di giallo?	Si	

Prevenzione incendi		
Vie di fuga e uscite di emergenza: cartellonistica presente e facilmente visibile?	No	Predisporre cartelli del tipo a "bandiera" lungo le linee e le corsie dei magazzini
Uscite di emergenza libere da ingombri?	Si	
Uscite di emergenza con sistemi di apertura omologati CE?	No	Completare
Uscite di emergenza facilmente apribili nel verso dell'esodo?	Si	
Allarme antincendio funzionante?	No	Predisporre sistema di allarme
Punti di raccolta in caso di evacuazione segnalati?	Si	
Presidi antincendio controllati semestralmente	No	Provvedere per i "maniglioni antipánico", illuminazione di emergenza
Rischio di formazione di atmosfere esplosive		
Le zone ATEX sono segnalate?	No	

Rischio di formazione di atmosfere esplosive



Scale soppalchi e luoghi con pericolo di caduta

Le scale portatili sono in buone condizioni e conformi alla norma UNI 131?	Si	
Se le scale portatili utilizzate per lavori elettrici sono di un materiale dielettrico?	Non pertinente	
Scale e rampe mantenute pulite da ingombri	Si	
Le scale fisse sono munite di corrimano e di parapetto alto almeno 1m (misurando l'altezza all'inizio del gradino)?	No	Predisporre corrimano per la scala interna degli uffici.
Nei gradini scivolosi sono presenti strisce antiscivolo?	No	Predisporre corrimano per la scala interna degli uffici.
I soppalchi sono muniti di parapetto normale?	Si	

Scale soppalchi e luoghi con pericolo di caduta		
Nei soppalchi e' indicata la portata massima?	Si	
Per i soppalchi e' presente procedura per svolgere in sicurezza, in particolare per il rischio di caduta dall'alto, le operazioni di carico/scarico?	Si	
Segnalazione aggiuntiva n. 1	No	Materiali sopra i wc da rimuovere
		
Immagazzinamento		
Scaffalature in buone condizioni?	No	

Immagazzinamento		
		
<p>Sono segnalate le portate massime delle scaffalature?</p>	<p>No</p>	<p>1) Completare per le scaffalature fisse 2) Predisporre portata per i cassoni impilabili e indicare il numero massimo di cassoni impilabili</p>
		
<p>Le scaffalature sono ancorate</p>	<p>No</p>	<p>Completare fissaggio a terra interne ed esterne</p>

Immagazzinamento



I montanti frontali delle scaffalature urtabili dai carrelli elevatori o altri mezzi sono dotati di paracolpi?

No





Nelle scaffalature singole non a parete sono previste reti di contenimento per la merce?

No

Immagazzinamento		
Gli elementi urtabili dai carelli elevatori o altri mezzi sono segnalati con bande gialle/nere?	No	
Bacini di raccolta per raccogliere eventuali liquidi che fuoriescono?	No	Da predisporre bacino di contenimento sotto le macchine schiumatrici
Illuminazione		
Corpi luce mantenuti puliti e in buone condizioni?	Si	
I locali appaiono adeguatamente illuminati?	Si	
Luci di emergenza mantenute in buono stato di efficienza	No	Verificare lungo le linee ed i percorsi se il livello di illuminamento rispetta il DM 10/03/1998
Rischio elettrico		
Sui principali quadri elettrici sono presenti i cartelli di Divieto di spegnere incendi con acqua e pericolo folgorazione?	No	Completare per tutti i principali quadri
Nei quadri elettrici sono presenti gli sportelli e risultano chiusi?	Si	

Rischio elettrico		
Pulsanti di sgancio corrente elettrica: cartellonistica indicante i pulsanti presente, facilmente visibile e con indicazione delle zone di sgancio?	No	
I differenziali (salvavita) vengono testati almeno ogni 6 mesi?	No	
Attrezzi elettrici portatili mantenuti in buone condizioni	Si	
Sono presenti adattatori conformi in uso?	Si	
Sono presenti prese elettriche e/o prolunghe non rovinate?	Si	
I cavi sono disposti in modo tale da non creare fonte di inciampo?	No	
		

Rischio elettrico		
Sono assenti cavi sotto sforzo?	Si	
Segnalazione aggiuntiva n. 1	No	Gli addetti ad operare con le macchine in tensione devono essere formato con corsi specifici "PAV/PES" e dotati di idonei dispositivi isolanti
Segnalazione aggiuntiva n. 2	No	Quadro elettrico in schiumatura ostruito
		
Aerazione		
I locali appaiono adeguatamente aereati?	Si	
Macchine ed attrezzature		
Le protezioni risultano in buone condizioni?	No	Predisporre protezioni per il retro delle termoformatrici

Macchine ed attrezzature		
		
Le bombole contenenti gas sono stoccate in maniera che non cadano e in luoghi ventilati?	Si	
Condizione dei carrelli elevatori		
Buone condizioni delle ruote?	Si	
Buona condizione del sedile?	No	Non in tutti
E' presente il diagramma di carico?	Si	
Seduta dotata di dispositivo a uomo presente?	Si	
Il carrello elevatore dotato di accessori che ne variano le caratteristiche di uso (prolunghe, pale, staffe per ganci di sollevamento, ...) sono dotati di nuova certificazione?	No	

Condizione dei carrelli elevatori



Rischi chimico e cancerogeno

E' disponibile un elenco aggiornato dei prodotti chimici in uso?


No




Dispositivi di protezione individuale (DPI)

E' presente la segnaletica con

Si
 VITRIFRIGO SRL - VF3

Dispositivi di protezione individuale (DPI)		
obbligo di utilizzo dei DPI?		
Segnalazione aggiuntiva n. 1	No	<p>DPI:</p> <p>1) dotare gli addetti alla schiumatura e attrezzature per riscaldamento stampi di occhiali protettivi</p> <p>2) dotare gli addetti alle attrezzature per riscaldamento stampi di guanti con resistenza al calore</p>
		
Primo soccorso		
Le cassette sono pulite ed ordinate?	Si	
Il contenuto e' controllato periodicamente?	Si	
Sono assenti elementi scaduti o rovinati?	Si	

Primo soccorso		
Le cassette sono segnalate chiaramente?	Si	
Le cassette sono facilmente accessibili?	Si	
Rischi ufficio		
Archivi e scaffalature in buono stato di manutenzione?	Si	
Buona condizione delle sedie?	Si	
Scrivanie in buone condizioni?	Si	
I cavi nelle postazioni PC sono disposti in modo tale da evitare inciampi e cadute?	Si	
Gli schermi sono orientati in modo da ridurre abbagli e riflessi dalle fonti di luce?	Si	
Fotocopiatrici posizionate in zone aereeate?	Si	
Manutenzione degli impianti di aereazione (aria condizionata, pompe di calore, ...)?	Si	
Poggiapiedi in dotazione a chi ne fa richiesta?	Si	

Firme		
Referente Aziendale	Data 06-07-2018	
Consulente Alessandro Versari	Data 06-07-2018	