

# Verifica di conformità legislativa (Sicurezza)

Condotto per

## NETPACK SpA

**Descrizione:**

NETPACK SpA - Verifica di conformità legislativa

**Data:**

02-02-2023 13:47:23

**Consulente:**

Alessandro Versari

**Luogo:**

CESENA

**Persone che partecipano al sopralluogo:**


Giorgini Mariano

**Note:**

## **Premessa**

A seguito della rilevazione dati, sopralluogo e relativa compilazione della presente Verifica di Conformità Legislativa dell'Azienda, in base alle normative vigenti, si comunicano le situazioni non conformi. La visita è stata condotta verificando a campione l'attività aziendale nel sito identificato e attraverso le informazioni rilasciate dal datore di lavoro. Per questo motivo non può essere esclusa l'esistenza di eventuali ulteriori non conformità non evidenziate nel corso della presente visita.

<b>Sicurezza delle strutture</b>		
Pavimenti e spazi esterni privi di buche e/o inciampi?	Si	
Ingressi e passaggi mantenuti puliti da ingombri?	Si	
Locali con accesso interdetto: i locali di deposito, locali tecnici e locali con accesso regolamentato sono provvisti di cartello di Divieto di accesso ai non addetti?	Si	
Passaggi per pedoni ben delimitati?	Si	
Passaggi per carrelli e mezzi ben definiti?	Si	
Nelle vetrature sono assenti fratture o vetri fragili che possono causare pericoli di infortuni?	Si	
Sono valutati i rischi degli ambienti confinati?	Non pertinente	
Nelle porte o nelle pareti in vetro sono presenti decalcomanie ad altezza occhi?	Si	
Sono presenti adeguati spogliatoi (armadietti, docce, posti a sedere) e sono mantenuti in un corretto stato di igiene?	Si	

Sicurezza delle strutture		
Segnalazione aggiuntiva n. 2	No	Buca ex carico e Magazzino ex compact: predisporre procedura per consegna chiavi, cunei ferma ruote e comunque corrette e sicure attività di carico scarico
		
Prevenzione incendi		
Gli estintori sono installati correttamente (facilmente raggiungibili, cartellonistica corretta, altezza adeguata)?	Si	
Gli idranti sono installati correttamente (facilmente raggiungibili, adeguatamente segnalati, buone condizioni, etc)?	Si	
Le valvole del gas sono segnalate e sono facilmente raggiungibili?	Si	

Prevenzione incendi		
I tubi (interni ed esterni) di adduzione del combustibile sono colorati di giallo?	Si	
Le uscite di emergenza sono libere da ingombri, segnalate e facilmente apribili verso l'esodo?	No	Reparto stampa e piano soppalcato e nuovo magazzino colori ad acqua e magazzino DL aumentare la segnaletica di esodo anche nelle zone centrali del reparto
Uscite di emergenza con sistemi di apertura omologati CE?	Si	
L'allarme antincendio e' efficiente ed adeguatamente segnalato?	Si	
Pulsanti allarme antincendio facilmente raggiungibili?	Si	
Punti di raccolta in caso di evacuazione segnalati?	Si	
Presidi antincendio controllati semestralmente (es. estintori, idranti, porte tagliafuoco, ecc..)	Si	
Sono correttamente posizionate e ben distribuite le planimetrie di evacuazione?	No	Da completare per magazzino ex Compact
Rischio di formazione di atmosfere esplosive		
Le zone ATEX sono segnalate?	No	Da predisporre in base a ultima valutazione ATEX effettuata da ETA Ingegneria
NETPACK SpA		

## Rischio di formazione di atmosfere esplosive



L'area di ricarica dei carrelli elevatori e' adeguata aereata e lontana da fonti di innesco?

Si

tettoia esterna

## Scale soppalchi e luoghi con pericolo di caduta

Le scale portatili sono in buone condizioni e conformi alla norma UNI 131?

Si

Le scale fisse sono munite di corrimano e di parapetto alto almeno 1m (misurando l'altezza all'inizio del gradino)?

Si

Nei gradini scivolosi sono presenti strisce antiscivolo?

Si

Tutti i luoghi elevati sono muniti di parapetto normale?

Si

## Scale soppalchi e luoghi con pericolo di caduta

Per i soppalchi e' presente procedura per svolgere in sicurezza, in particolare per il rischio di caduta dall'alto, le operazioni di carico/scarico?

No

Predisporre procedura per i soppalchi, es. :- magazzino ricevimento merci- approvvigionamento reparto sviluppo e colori- magazzino logistica ex Compact

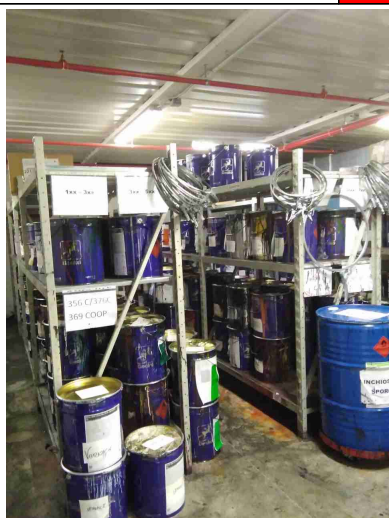




## Immagazzinamento

Scaffalature in buone condizioni (ancorate, indicazione portata)?

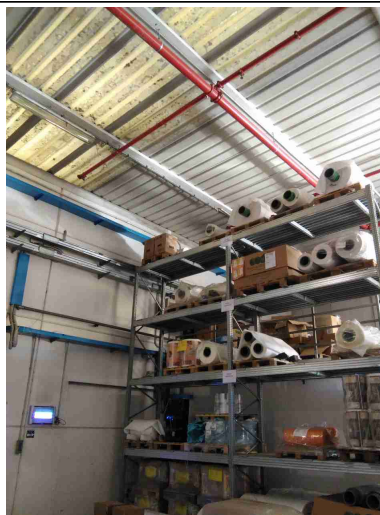
No

Reparto colori, magazzino prodotto finito / officina: in alcune scaffalature non ci sono le portate



Immagazzinamento		
I montanti frontali delle scaffalature urtabili dai carrelli elevatori o altri mezzi sono dotati di paracolpi?	Si	
Nelle scaffalature singole non a parete sono previste reti di contenimento per la merce?	No	Scaffalatura singola in magazzino ricevimento : predisporre rete o barre di contenimento Retro Scaffalature zona ex carico da proteggere con barre
		
Gli elementi urtabili dai carrelli elevatori o altri mezzi sono segnalati con bande gialle/nere?	Si	
I materiali stoccati sono correttamente imballati?	No	- Magazzino ricevimento : controllare che tutti gli imballi sui pallet siano fissati e non possano cadere durante le fasi di prelievo e deposito

## Immagazzinamento



Le merci impilate verticalmente risultano stabili?

Si

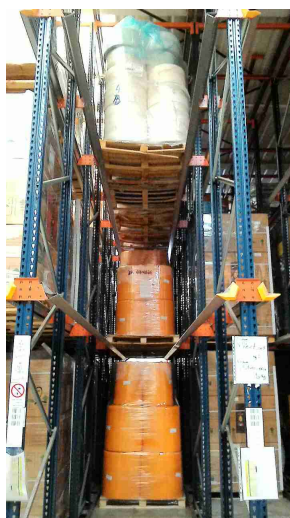
Bacini di raccolta per raccogliere eventuali liquidi che fuoriescono?

Si

Segnalazione aggiuntiva n. 1

No

i bancali vengono sollecitati sulle assi laterali. i pesi sopra devono essere scaricati per primi



## Immagazzinamento

Segnalazione aggiuntiva n. 2

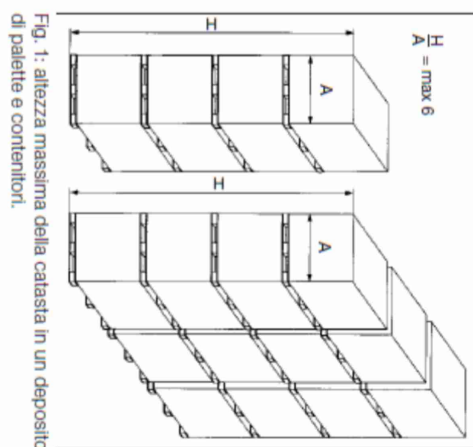
No



Segnalazione aggiuntiva n. 3

No

Per tutti i magazzini predisporre procedura da distribuire per il controllo del corretto deposito dei materiali immagazzinati (es. pile instabili, materiale depositati non imballati, ecc)



Illuminazione		
I locali appaiono adeguatamente illuminati (corpi luce puliti, etc)?	Si	
Luci di emergenza mantenute in buono stato di efficienza	No	Reparto stampa: verificare presenza ed eventuale integrazione di illuminazione di emergenza (rif. Progetto di prevenzione incendi)
Rischio elettrico		
Sui principali quadri elettrici sono presenti i cartelli di Divieto di spegnere incendi con acqua e pericolo folgorazione?	Si	
Nei quadri elettrici sono presenti gli sportelli e risultano chiusi?	Si	
Pulsanti di sgancio corrente elettrica: cartellonistica indicante i pulsanti presente, facilmente visibile e con indicazione delle zone di sgancio?	Si	
Attrezzi elettrici portatili mantenuti in buone condizioni?	Si	
Sono assenti fonti di rischio causate da una cattiva gestione dell'impianto elettrico (adattatori non conformi, prese elettriche e/o prolunghe rovinate, cavi che creano fonte di inciampo, etc)?	Si	

<b>Aerazione</b>		
I locali appaiono adeguatamente aereati (compresi spogliatoi e servizi igienici)?	Si	
E' presente un impianto di aspirazione in prossimità dell'emissione di sostanza pericolose?	No	Verificare in Nilpeter FB (macchinario per colla), emissione ozono in trattamento simplex
<b>Macchine ed attrezzature</b>		
Le macchine e le attrezzature sono mantenute pulite?	Si	
Il pavimento intorno alle macchine e' mantenuto pulito?	Si	
Le protezioni risultano in buone condizioni?	No	Seguire quanto indicato nel documento di valutazione dei rischi e attivare interventi per adeguamento allegato V del D. Lgs. 81/08 per i macchinari non omologati CE (es. reparto vert bag)

## Macchine ed attrezzature



Pulsanti di emergenza facilmente raggiungibili?	Si	
Scarti di lavorazione raccolti in sicurezza?	Si	
Spazi di lavoro adeguati? (altezza 3m, superficie 2mq, volume 10mc)	Si	
Illuminazione a disposizione appare adeguata al compito?	Si	
I lavoratori attuano comportamenti sicuri?	Si	
Le bombole contenenti gas sono stoccate in maniera corretta (separazione piene vuote, segnalate in luoghi ventilati, etc)?	Si	

<b>Macchine ed attrezzature</b>		
Gli accessori di sollevamento (brache, fasce) sono marcati CE e verificati trimestralmente?	Si	affidato a ditta esterna (CIT Service)
<b>Condizione dei carrelli elevatori</b>		
I carrelli elevatori sono in buone condizioni (ruote, sedile, cicalino retromarcia, sistema trattenuta, diagramma di carico, dispositivo uomo presente, etc)?	Si	
Il carrello elevatore dotato di accessori che ne variano le caratteristiche di uso (prolunghe, pale, staffe per ganci di sollevamento, ...) sono dotati di nuova certificazione?	No	Effettuare ricalcolo diagramma portate con utilizzo prolunghe forche
Il carrello elevatore e' omologato per l'utilizzo su strada?	Si	
<b>Rischi chimico e cancerogeno</b>		
Sono disponibili le schede di sicurezza dei prodotti chimici utilizzati?	No	Da predisporre copia nei vari reparti
Tutti i contenitori sono etichettati correttamente?	Si	
E' presente un deposito dedicato per prodotti chimici ed e' opportunamente segnalato?	Si	

## Rischi chimico e cancerogeno

Segnalazione aggiuntiva n. 1

No

Reparto stampa FK colori 6 - 10 predisporre griglia a pavimento oppure altro sistema di contenimento a terra



## Dispositivi di protezione individuale (DPI)

I lavoratori fanno un uso regolare e corretto dei DPI?

Si

I DPI hanno un buono stato di manutenzione (controllo annuale cintura anticaduta, sostituzione filtri maschere respiratorie, etc)?

No

Attivare controllo annuale per imbracature anticaduta

E' presente la segnaletica con obbligo di utilizzo dei DPI?


Si

Sono stati presi provvedimenti per il rischio di lavoro in solitario?

Si

Nei dispositivi "uomo a terra" presenti avvisatori acustici ad alta intensità sonora

Primo soccorso		
Sono presenti le cassette di primo soccorso?	Si	
Le cassette sono in buone condizioni e sono assenti elementi scaduti o rovinati?	Si	
Le cassette sono segnalate chiaramente e facilmente accessibili?	Si	
Sono presenti i pacchetti di medicazione nei mezzi?	No	verificare
Rischi ufficio		
Archivi e scaffalature in buono stato di manutenzione?	Si	
Buona condizione delle sedie?	Si	
Scrivanie in buone condizioni?	Si	
I cavi nelle postazioni PC sono disposti in modo tale da evitare inciampi e cadute?	Si	
Gli schermi sono orientati in modo da ridurre abbagli e riflessi dalle fonti di luce oppure sono dotati di sistemi parasole?	Si	
Fotocopiatrici posizionate in zone aeree?	Si	

<b>Rischi ufficio</b>		
Poggiapiedi in dotazione a chi ne fa richiesta?	Si	
<b>Firme</b>		
Referente Aziendale	Data 02-02-2023 13:47:23	
Consulente Alessandro Versari	Data 02-02-2023 13:47:23	