

# Verifica di conformità legislativa

Condotto per

## NETPACK SpA

**Descrizione:**

NETPACK SpA - Verifica di conformità legislativa

**Data:**

20-05-2020 09:20:33

**Consulente:**

Alessandro Versari

**Luogo:**

CESENA

**Persone che partecipano al sopralluogo:**

Giorgini Mariano

**Note:**

## **Premessa**

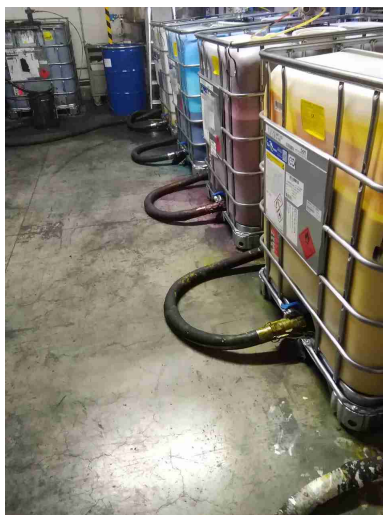
A seguito della rilevazione dati, sopralluogo e relativa compilazione della presente Verifica di Conformità Legislativa dell'Azienda, in base alle normative vigenti, si comunicano le situazioni non conformi. La visita è stata condotta verificando a campione l'attività aziendale nel sito identificato, per questo motivo non può essere esclusa l'esistenza di eventuali ulteriori non conformità non evidenziate nel corso della presente visita.

## Sicurezza delle strutture

Pavimenti e spazi esterni privi di buche e/o inciampi?

No

Deposito colori: predisporre segnalazioni giallo nere per le tubazioni dei tank



Ingressi e passaggi mantenuti puliti da ingombri?

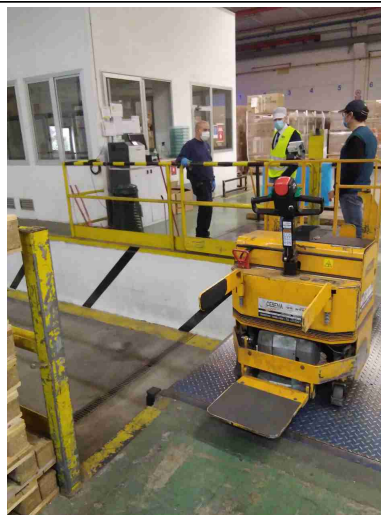
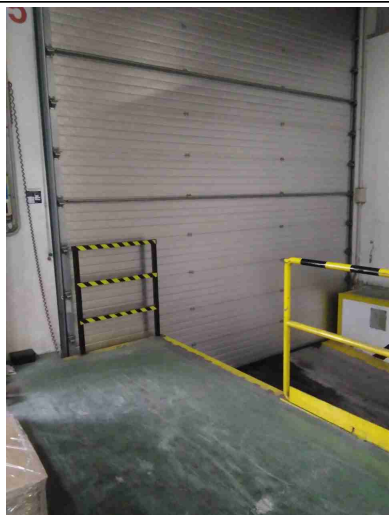
No

Taglio 6: segnalare barra ad altezza uomo (es. calamita con bandella giallo nera)



<b>Sicurezza delle strutture</b>		
Locali con accesso interdetto: i locali di deposito, locali tecnici e locali con accesso regolamentato sono provvisti di cartello di Divieto di accesso ai non addetti?	No	Accesso palestra: predisporre cartello di divieto di accesso ai non autorizzati ad inizio scala
Passaggi per pedoni ben delimitati?	No	Implementare segnaletica secondo piano viabilità
Passaggi per carrelli e mezzi ben definiti?	No	Implementare segnaletica secondo piano viabilità
Nelle vetrature sono assenti fratture o vetri fragili che possono causare pericoli di infortuni?	Si	
Sono valutati i rischi degli ambienti confinati?	Non pertinente	
Nelle porte o nelle pareti in vetro sono presenti decalcomanie ad altezza occhi?	Si	
Sono presenti adeguati spogliatoi (armadietti, docce, posti a sedere) e sono mantenuti in un corretto stato di igiene?	Si	
Segnalazione aggiuntiva n. 1	No	Buca di carico: predisporre ringhiera di chiusura anticaduta

## Sicurezza delle strutture



Segnalazione aggiuntiva n. 2

No

Buca ex carico e Magazzino ex compact: predisporre procedura per consegna chiavi, cunei ferma ruote e comunque corrette e sicure attività di carico scarico




## Prevenzione incendi


Gli estintori sono installati correttamente (facilmente raggiungibili, cartellonistica corretta, altezza adeguata)?

No

Rivedere segnalazione secondo ultimo progetto antincendio

Prevenzione incendi		
Gli idranti sono installati correttamente (facilmente raggiungibili, adeguatamente segnalati, buone condizioni, etc)?	No	Rivedere segnalazione secondo ultimo progetto antincendio
Le valvole del gas sono segnalate e sono facilmente raggiungibili?	Si	
I tubi (interni ed esterni) di adduzione del combustibile sono colorati di giallo?	No	Rivedere colorazioni tubature in base all'effettivo gas e liquidi contenuti
Le uscite di emergenza sono libere da ingombri, segnalate e facilmente apribili verso l'esodo?	No	Rivedere segnalazione secondo ultimo progetto antincendio
Uscite di emergenza con sistemi di apertura omologati CE?	Si	
L'allarme antincendio e' efficiente ed adeguatamente segnalato?	No	Durante ultima prova di emergenza é stata rilevata la necessità di ampliare l'impianto sonoro e visivo antincendio nel reparto vert bag / scae e da magazzino ex compact verso ingresso reparto vert bag e separare allarmi di evacuazione
Pulsanti allarme antincendio facilmente raggiungibili?	Si	
Punti di raccolta in caso di evacuazione segnalati?	No	Magazzino ex compact : predisporre cartello su recinzione in zona parcheggio in fondo a strada

<b>Prevenzione incendi</b>		
Presidi antincendio controllati semestralmente	Si	Vedi registro dei controlli
Sono correttamente posizionate e ben distribuite le planimetrie di evacuazione?	No	Da aggiornare il posizionamento in base ai piani "voi siete qui"
<b>Rischio di formazione di atmosfere esplosive</b>		
Le zone ATEX sono segnalate?	No	Rivedere valutazione ATEX per ampliamento zona distillatore
		
L'area di ricarica dei carrelli elevatori e' adeguata aereata e lontana da fonti di innesco?	Si	
<b>Scale soppalchi e luoghi con pericolo di caduta</b>		
Le scale portatili sono in buone condizioni e conformi alla norma UNI 131?	Si	

Scale soppalchi e luoghi con pericolo di caduta		
Le scale fisse sono munite di corrimano e di parapetto alto almeno 1m (misurando l'altezza all'inizio del gradino)?	Si	
Nei gradini scivolosi sono presenti strisce antiscivolo?	Si	
Tutti i luoghi elevati sono muniti di parapetto normale?	No	Bruciatore riscaldamento vert bag: predisporre idoneo sistema di accesso
		
Per i soppalchi e' presente procedura per svolgere in sicurezza, in particolare per il rischio di caduta dall'alto, le operazioni di carico/scarico?	No	Predisporre procedura per i soppalchi, es. : - magazzino ricevimento merci - approvvigionamento reparto sviluppo e colori - magazzino logistica ex Compact



## Scale soppalchi e luoghi con pericolo di caduta



Segnalazione aggiuntiva n. 1

No

Scala magazzino carico ex compact : predisporre cartello attenzione gradino scivoloso

## Immagazzinamento

Scaffalature in buone condizioni (ancorate, indicazione portata)?

No

reparto sviluppo : fissare scaffalature



Immagazzinamento		
I montanti frontali delle scaffalature urtabili dai carrelli elevatori o altri mezzi sono dotati di paracolpi?	No	- completare paracolpi; anche nel magazzino DL
		
Nelle scaffalature singole non a parete sono previste reti di contenimento per la merce?	No	Scaffalatura singola in magazzino ricevimento : predisporre rete o barre di contenimento
Gli elementi urtabili dai carrelli elevatori o altri mezzi sono segnalati con bande gialle/nere?	Si	
I materiali stoccati sono correttamente imballati?	No	- Magazzino ricevimento : controllare che tutti gli imballi sui pallet siano fissati e non possano cadere durante le fasi di prelievo e deposito

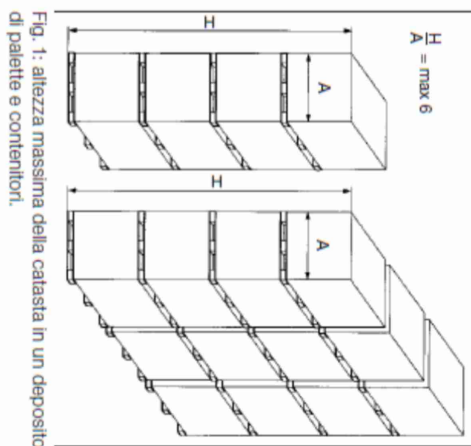
## Immagazzinamento



Le merci impilate verticalmente risultano stabili?

No

- verificare stabilità dei pallet sovrainpilati e dei pallet nei drive in



Bacini di raccolta per raccogliere eventuali liquidi che fuoriescono?

No

Completare dotazione

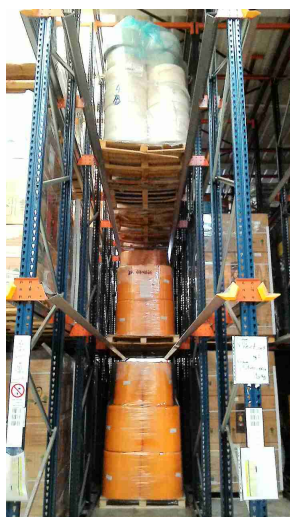
## Immagazzinamento



Segnalazione aggiuntiva n. 1

No

i bancali vengono sollecitati sulle assi laterali. i pesi sopra devono essere scaricati per primi



Segnalazione aggiuntiva n. 2

No



## Immagazzinamento



Segnalazione aggiuntiva n. 3

No

Per tutti i magazzini predisporre procedura da distribuire per il controllo del corretto deposito dei materiali immagazzinati (es. pile instabili, materiale depositati non imballati, ecc)

## Illuminazione

I locali appaiono adeguatamente illuminati (corpi luce puliti, etc)?

Si

Luci di emergenza mantenute in buono stato di efficienza

No

Reparto stampa: verificare presenza ed eventuale integrazione dell'illuminazione di emergenza (rif. Progetto di prevenzione incendi)

## Rischio elettrico

Sui principali quadri elettrici sono presenti i cartelli di Divieto di spegnere incendi con acqua e pericolo folgorazione?

Si

<b>Rischio elettrico</b>		
Nei quadri elettrici sono presenti gli sportelli e risultano chiusi?	Si	
Pulsanti di sgancio corrente elettrica: cartellonistica indicante i pulsanti presente, facilmente visibile e con indicazione delle zone di sgancio?	No	Predisporre sui singoli pulsanti scritta con zona di sgancio
Attrezzi elettrici portatili mantenuti in buone condizioni?	Si	
Sono assenti fonti di rischio causate da una cattiva gestione dell'impianto elettrico (adattatori non conformi, prese elettriche e/o prolunghe rovinate, cavi che creano fonte di inciampo, etc)?	Si	
<b>Aerazione</b>		
I locali appaiono adeguatamente aereati (compresi spogliatoi e servizi igienici)?	Si	
E' presente un impianto di aspirazione in prossimita' dell'emissione di sostanza pericolose?	No	Verificare in Nilpeter FB (macchinario per colla), emissione ozono in trattamento simplex
<b>Macchine ed attrezzature</b>		
Le macchine e le attrezzature sono mantenute pulite?	Si	

Macchine ed attrezzature		
Il pavimento intorno alle macchine e' mantenuto pulito?	Si	
Le protezioni risultano in buone condizioni?	No	Seguire quanto indicato nel documento di valutazione dei rischi
Pulsanti di emergenza facilmente raggiungibili?	Si	
Scarti di lavorazione raccolti in sicurezza?	Si	
Spazi di lavoro adeguati? (altezza 3m, superficie 2mq, volume 10mc)	Si	
Illuminazione a disposizione appare adeguata al compito?	Si	
I lavoratori attuano comportamenti sicuri?	Si	
Le bombole contenti gas sono stoccate in maniera corretta (separazione piene vuote, segnalate in luoghi ventilati, etc)?	Si	
Gli accessori di sollevamento (brache, fasce) sono marcati CE e verificati trimestralmente?	Si	affidato a ditta esterna

## Macchine ed attrezzature



## Condizione dei carrelli elevatori

I carrelli elevatori sono in buone condizioni (ruote, sedile, cicalino retromarcia, sistema trattenuta, diagramma di carico, dispositivo uomo presente, etc)?	Si	
Il carrello elevatore dotato di accessori che ne variano le caratteristiche di uso (prolunghe, pale, staffe per ganci di sollevamento, ...) sono dotati di nuova certificazione?	No	Predisporre cartello di ricalcolo della portata con e prolunghe per forche



## Condizione dei carrelli elevatori



Il carrello elevatore e' omologato per l'utilizzo su strada?

Si

## Rischi chimico e cancerogeno

Sono disponibili le schede di sicurezza dei prodotti chimici utilizzati?

No

Da predisporre copia nei vari reparti

Tutti i contenitori sono etichettati correttamente?

No

- non lasciare bottiglie sui banchi da lavoro  
- etichettare correttamente i vari contenitori nelle postazioni

## Rischi chimico e cancerogeno



E' presente un deposito dedicato per prodotti chimici ed e' opportunamente segnalato?

Si


Segnalazione aggiuntiva n. 1

No

Reparto stampa FK "colori 6 - 10" predisporre griglia a pavimento



Dispositivi di protezione individuale (DPI)		
I lavoratori fanno un uso regolare e corretto dei DPI?	Si	
I DPI hanno un buono stato di manutenzione (controllo annuale cintura anticaduta, sostituzione filtri maschere respiratorie, etc)?	No	Attivare controllo annuale per imbracature anticaduta
E' presente la segnaletica con obbligo di utilizzo dei DPI?	Si	
Sono stati presi provvedimenti per il rischio di lavoro in solitario?	No	Verificare sistema di "geolocalizzazione" per le figure dei manutentori, guardiano notturno e servizio pulizie
Primo soccorso		
Sono presenti le cassette di primo soccorso?	Si	
Le cassette sono in buone condizioni e sono assenti elementi scaduti o rovinati?	Si	
Le cassette sono segnalate chiaramente e facilmente accessibili?	Si	
Sono presenti i pacchetti di medicazione nei mezzi?	No	verificare per i mezzi dei due camionisti
Rischi ufficio		
Archivi e scaffalature in buono	Si NETPACK SpA	

<b>Rischi ufficio</b>		
stato di manutenzione?		
Segnalazione aggiuntiva n. 1	No	Per il "Direzionale" si rimanda agli adeguamenti indicati nello specifico dvr del 12/12/2019
<b>Firme</b>		
Referente Aziendale	Data 20-05-2020 09:20:33	
Consulente Alessandro Versari	Data 20-05-2020 09:20:33	