

Verifica di conformità legislativa

Condotto per

RIVACOLD S.R.L. - RIVACOLD 3

Descrizione:

RIVACOLD S.R.L. - RIVACOLD 3 - Verifica di conformità legislativa

Data:

16-05-2019

Consulente:

Alessandro Versari

Luogo:

VALLEFOGLIA


Persone che partecipano al sopralluogo:

Note:

Premessa

A seguito della rilevazione dati, sopralluogo e relativa compilazione della presente Verifica di Conformità Legislativa dell'Azienda, in base alle normative vigenti, si comunicano le situazioni non conformi. La visita è stata condotta verificando a campione l'attività aziendale nel sito identificato, per questo motivo non può essere esclusa l'esistenza di eventuali ulteriori non conformità non evidenziate nel corso della presente visita.

Sicurezza delle strutture		
Pavimenti e spazi esterni privi di buche e/o inciampi?	Si	
Ingressi e passaggi mantenuti puliti da ingombri?	Si	
Locali con accesso interdetto: i locali di deposito, locali tecnici e locali con accesso regolamentato sono provvisti di cartello di Divieto di accesso ai non addetti?	Si	
Passaggi per pedoni ben delimitati?	No	Vedi planimetrie valutazione viabilit interna / esterna
Passaggi per carrelli e mezzi ben definiti?	No	Vedi planimetrie valutazione viabilit interna / esterna
Nelle vetrature sono assenti fratture o vetri fragili che possono causare pericoli di infortuni?	Si	
Sono valutati i rischi degli ambienti confinati?	Non pertinente	
Nelle porte o nelle pareti in vetro sono presenti decalcomanie ad altezza occhi?	Si	
Sono presenti adeguati spogliatoi (armadietti, docce, posti a sedere) e sono mantenuti in un corretto stato di igiene?	No	Predisporre separazione uomini - donne negli spogliatoi

Prevenzione incendi		
Gli estintori sono installati correttamente (facilmente raggiungibili, cartellonistica corretta, altezza adeguata)?	Si	
Gli idranti sono installati correttamente (facilmente raggiungibili, adeguatamente segnalati, buone condizioni, etc)?	No	Alzare i cartelli per gli idranti 'interni'
		
Le valvole del gas sono segnalate e sono facilmente raggiungibili?	Si	
I tubi (interni ed esterni) di adduzione del combustibile sono colorati di giallo?	Si	
Le uscite di emergenza sono libere da ingombri, segnalate e facilmente apribili verso l'esodo?	Si	

Prevenzione incendi		
Pulsanti allarme antincendio facilmente raggiungibili?	Si	Presenti 'trombette'
Punti di raccolta in caso di evacuazione segnalati?	Si	
Rischio di formazione di atmosfere esplosive		
Le zone ATEX sono segnalate?	Si	
L'area di ricarica dei cartelli elevatori e' adeguata aereata e lontana da fonti di innesco?	Si	
Scale soppalchi e luoghi con pericolo di caduta		
Le scale portatili sono in buone condizioni e conformi alla norma UNI 131?	Si	
Le scale portatili utilizzate per lavori elettrici sono di un materiale dielettrico?	Non pertinente	
Le scale fisse sono munite di corrimano e di parapetto alto almeno 1m (misurando l'altezza all'inizio del gradino)?	Si	
Nei gradini scivolosi sono presenti strisce antiscivolo?	Si	
Tutti i luoghi elevati sono muniti di parapetto normale?	Si	

Scale soppalchi e luoghi con pericolo di caduta

Nei soppalchi e' indicata la portata massima?

No

Per i soppalchi e' presente procedura per svolgere in sicurezza, in particolare per il rischio di caduta dall'alto, le operazioni di carico/scarico?

Si

Immagazzinamento

Scaffalature in buone condizioni (ancorate, indicazione portata)?

Si

I montanti frontali delle scaffalature urtabili dai carrelli elevatori o altri mezzi sono dotati di paracolpi?

No

Nelle scaffalature singole non a parete sono previste reti di contenimento per la merce?

No

Previsto spostamento scaffalature in modo tale da accoppiarle



Immagazzinamento		
Gli elementi urtabili dai carelli elevatori o altri mezzi sono segnalati con bande gialle/nere?	No	
I materiali stoccati sono correttamente imballati?	Si	
Le merci impilate verticalmente risultano stabili?	Si	
Bacini di raccolta per raccogliere eventuali liquidi che fuoriescono?	Si	
Illuminazione		
I locali appaiono adeguatamente illuminati (corpi luce puliti, etc)?	Si	
Luci di emergenza mantenute in buono stato di efficienza	Si	
Rischio elettrico		
Sui principali quadri elettrici sono presenti i cartelli di Divieto di spegnere incendi con acqua e pericolo folgorazione?	Si	
Nei quadri elettrici sono presenti gli sportelli e risultano chiusi?	Si	

Rischio elettrico		
Pulsanti di sgancio corrente elettrica: cartellonistica indicante i pulsanti presente, facilmente visibile e con indicazione delle zone di sgancio?	Si	
Attrezzi elettrici portatili mantenuti in buone condizioni?	Si	
Sono assenti fonti di rischio causate da una cattiva gestione dell'impianto elettrico (adattatori non conformi, prese elettriche e/o prolunghie rovinate, cavi che creano fonte di inciampo, etc)?	Si	
Aerazione		
I locali appaiono adeguatamente aereati (compresi spogliatoi e servizi igienici)?	Si	
E' presente un impianto di aspirazione in prossimita' dell'emissione di sostanza pericolose?	Si	
Condizione dei carrelli elevatori		
Il carrello elevatore dotato di accessori che ne variano le caratteristiche di uso (prolunghe, pale, staffe per ganci di sollevamento, ...) sono dotati di nuova certificazione?	No	

Condizione dei carrelli elevatori



Rischi chimico e cancerogeno

Tutti i contenitori sono etichettati correttamente?

Si

Dispositivi di protezione individuale (DPI)

E' presente la segnaletica con obbligo di utilizzo dei DPI?

Si

Primo soccorso

Le cassette sono segnalate chiaramente e facilmente accessibili?

Si

Rischi ufficio

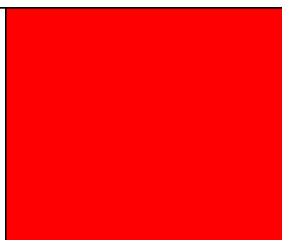
Archivi e scaffalature in buono stato di manutenzione?

Si

Rischi ufficio		
Buona condizione delle sedie?	Si	
Scrivanie in buone condizioni?	Si	
I cavi nelle postazioni PC sono disposti in modo tale da evitare inciampi e cadute?	Si	
Gli schermi sono orientati in modo da ridurre abbagli e riflessi dalle fonti di luce oppure sono dotati di sistemi parasole?	Si	
Fotocopiatrici posizionate in zone aeree?	Si	
Poggiapiedi in dotazione a chi ne fa richiesta?	Si	
Emissioni in atmosfera		
Tutte le emissioni esistenti sono autorizzate?	Si	
Le emissioni sono identificate con cartello?	No	
I punti di campionamento sono conformi alla norma?	Si	
Scarico acque reflue		
Le acque di condensa dei compressori e/o di condensa	No	Scarico laser in fogna (prodotto antialga)

Scarico acque reflue

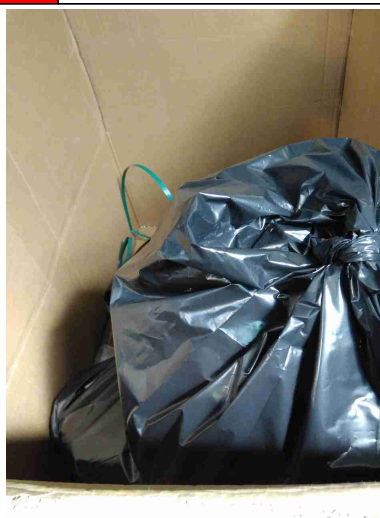
delle caldaie e/o di
controlavaggio di addolcitori
sono previste in
autorizzazione o smaltite
come rifiuti?



Rifiuti

Tutti i rifiuti prodotti sono stati
classificati ed a tutti e' stato
assegnato un codice CER,
compreso il relativo
contenitore?

No



Rifiuti

Tutti i rifiuti sono stoccati correttamente: coperti e con bacino di contenimento per liquidi?

No



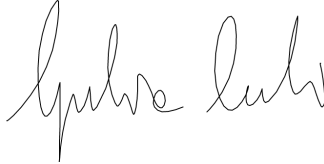
E' scongiurato il pericolo di contaminazione del suolo?

No

Segnalazione aggiuntiva n. 1

No



Firme		
Referente Aziendale	Data 16-05-2019	
Consulente Alessandro Versari	Data 16-05-2019	