

Verifica di conformità legislativa

Condotto per

RIVACOLD S.R.L. - RIVACOLD 4

Descrizione:

RIVACOLD S.R.L. - RIVACOLD 4 - Verifica di conformità legislativa

Data:

17-5-2019

Consulente:

Alessandro Versari

Luogo:

VALLEFOGLIA

Persone che partecipano al sopralluogo:

Dott. ssa Nicoletta Barberini

Note:

Premessa

A seguito della rilevazione dati, sopralluogo e relativa compilazione della presente Verifica di Conformità Legislativa dell'Azienda, in base alle normative vigenti, si comunicano le situazioni non conformi. La visita è stata condotta verificando a campione l'attività aziendale nel sito identificato, per questo motivo non può essere esclusa l'esistenza di eventuali ulteriori non conformità non evidenziate nel corso della presente visita.

Emissioni in atmosfera		
Tutte le emissioni esistenti sono autorizzate?	Si	
Le emissioni sono identificate con cartello?	No	In tutte le emissioni in atmosfera deve essere riportata la targhetta con il numero della Emissione così come indicata nella planimetria presentata alla Provincia di Pesaro e Urbino.
I punti di campionamento sono conformi alla norma?	Si	
Segnalazione aggiuntiva n. 1	No	Le operazioni di saldatura e brasatura nelle linee producono una emissione diffusa che ad oggi non può essere autorizzata con le Autorizzazioni Generali. Per poter autorizzare queste fasi di lavoro senza impianto di aspirazione è necessario il passaggio alla Autorizzazione Unica Ambientale che prevede la possibilità di autorizzare le emissioni diffuse. Le emissioni diffuse devono essere tenute sotto controllo con dei monitoraggi ambientali che quantificano la qualità dell'aria che gli operatori respirano. Per autorizzare le emissioni diffuse della brasatura e della saldatura con le Autorizzazioni Generali è necessaria l'installazione di un impianto di aspirazione che convoglia all'esterno gli inquinanti.

Scarico acque reflue

Sono autorizzati tutti gli scarichi esistenti?

No

Le acque di condensa dei compressori e/o di condensa delle caldaie e/o di controlavaggio di addolcitori sono previste in autorizzazione o smaltite come rifiuti?

No

L'acqua di condensa compressore, le acque della lavapavimenti e le acque di raffreddamento vengono scaricate nella pubblica fognatura senza essere in possesso della Autorizzazione allo Scarico delle acque reflue industriali. Tutti gli scarichi in pubblica fognatura devono essere autorizzati. In alternativa possono essere gestiti come rifiuti. I rifiuti liquidi devono essere raccolti in appositi contenitori ed avviati a smaltimento/recupero mediante ditta autorizzata.



Rifiuti

Tutti i rifiuti prodotti sono stati classificati ed a tutti e' stato assegnato un codice CER, compreso il relativo contenitore?

No

Lo stoccaggio dei rifiuti deve essere organizzato per tipologie omogenee. Nel sacco nero, smaltito con il codice CER 150106, non devono essere messi tutti i rifiuti che derivano dalle linee

RIVACOLD S.R.L. - RIVACOLD 4

Rifiuti

come guanti, carta sporca, materiale fonoassorbente, cavi elettrici, ecc.

Gli scarti di polistirolo devono essere gestiti come rifiuti. Per poter trasportare i rifiuti fino al luogo di destino è necessario essere in possesso della Autorizzazione al Trasporto Conto proprio.

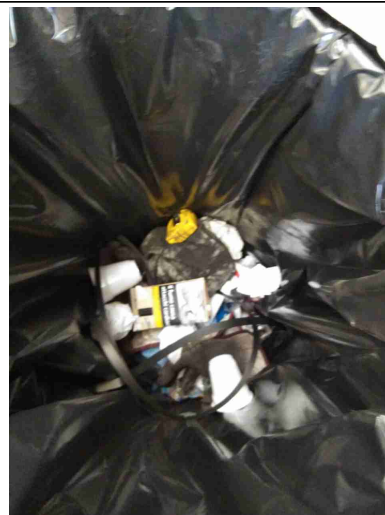


Tutti i rifiuti sono stoccati correttamente: coperti e con bacino di contenimento per liquidi?

No

Tutti i Rifiuti derivanti dalle attività di verniciatura devono essere identificati con cartello riportante il codice CER e la descrizione del rifiuto che contengono. I fusti con la vernice esausta ed il diluente sporco devono essere posizionati al di sopra di un bacino di contenimento. Il cassone del 150106 deve essere dotato di sistema di copertura. Nel sacco nero, smaltito con il codice CER 150106, non devono essere messi tutti i rifiuti che derivano dalle varie lavorazioni. Con il codice CER 150106 sono identificati esclusivamente gli imballaggi in materiali misti che non possono essere separati.

Rifiuti

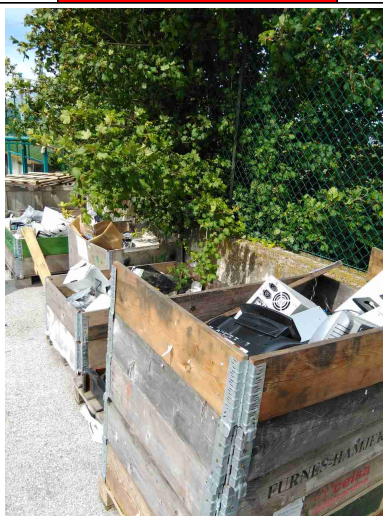
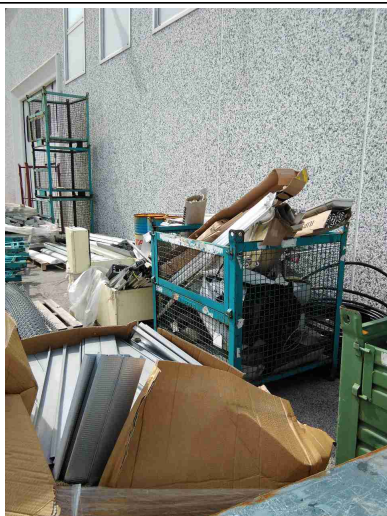


E' scongiurato il pericolo di contaminazione del suolo?

No

Anche Il filler usato per la pulizia deve essere gestito come una qualsiasi altra tipologia di rifiuto e non deve essere gestito come codice CER 150106.

Le aree esterne degli stabilimenti devono essere ordinate e prive di depositi di rifiuti non codificati; quindi è assolutamente necessario avviare a smaltimento quanto prima i neon, le lampade, i toner, i PC ed i monitor.

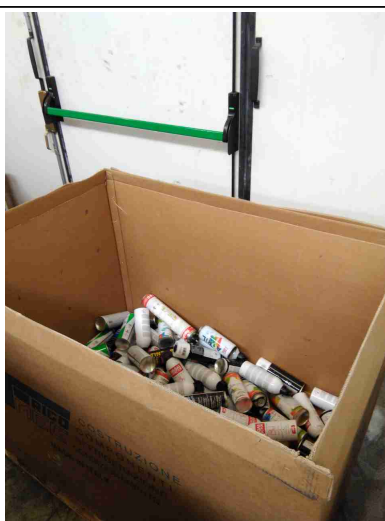


Rifiuti

I rifiuti pericolosi sono presenti in quantita' inferiore a 10mc o sono smaltiti almeno ogni 3 mesi?

No

Nelle prime due foto sono riportati i rifiuti da verniciatura sopra menzionati.
Il prodotto neutralizzante degli acidi della batteria una volta utilizzato deve essere gestito come una qualsiasi altra tipologia di rifiuto.



Segnalazione aggiuntiva n. 1

Sì

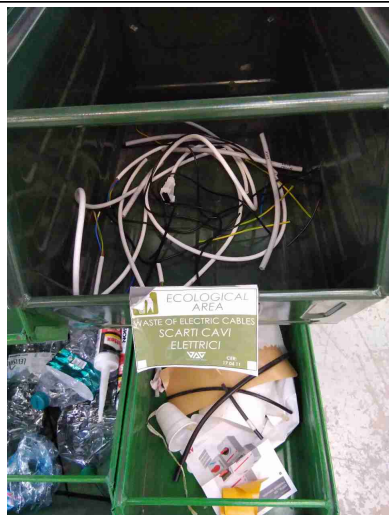
Idoneo sistema di controllo e gestione della produzione di rifiuti



Segnalazione aggiuntiva n. 2

Sì

Rifiuti



Segnalazione aggiuntiva n. 3

Si



Firme

Referente Aziendale

Data
17-5-2019



Consulente
Alessandro Versari

Data
17-5-2019



RIVACOLD S.R.L. - RIVACOLD 4