

Verifica di conformità legislativa

Condotto per

RIVACOLD S.R.L. - RIVACOLD 4

Descrizione:

RIVACOLD S.R.L. - RIVACOLD 4 - Verifica di conformità legislativa

Data:

07-06-2019

Consulente:

Alessandro Versari

Luogo:

VALLEFOGLIA

Persone che partecipano al sopralluogo:

Giulia Cerasoli

Note:

Premessa

A seguito della rilevazione dati, sopralluogo e relativa compilazione della presente Verifica di Conformità Legislativa dell'Azienda, in base alle normative vigenti, si comunicano le situazioni non conformi. La visita è stata condotta verificando a campione l'attività aziendale nel sito identificato, per questo motivo non può essere esclusa l'esistenza di eventuali ulteriori non conformità non evidenziate nel corso della presente visita.

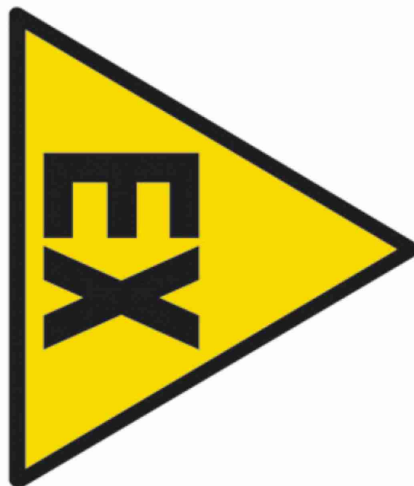
Sicurezza delle strutture		
Pavimenti e spazi esterni privi di buche e/o inciampi?	Si	
Ingressi e passaggi mantenuti puliti da ingombri?	Si	
Locali con accesso interdetto: i locali di deposito, locali tecnici e locali con accesso regolamentato sono provvisti di cartello di Divieto di accesso ai non addetti?	Si	
Passaggi per pedoni ben delimitati?	No	Da predisporre secondo progetto viabilità
Passaggi per carrelli e mezzi ben definiti?	No	Da predisporre secondo progetto viabilità
Nelle vetrature sono assenti fratture o vetri fragili che possono causare pericoli di infortuni?	Si	
Il sistema di trasporto su rotaie e' in buone condizioni (protezione ruote navicella, segnalatore acustico, etc)?	Non pertinente	
Le vie rulli sono dotate di idoneo fine corsa?	Non pertinente	
Sono valutati i rischi degli ambienti confinati?	Non pertinente	
Nelle porte o nelle pareti in vetro sono presenti decalcomanie ad altezza occhi?	Si	

RIVACOLD S.R.L. - RIVACOLD 4

Sicurezza delle strutture		
Sono presenti adeguati spogliatoi (armadietti, docce, posti a sedere) e sono mantenuti in un corretto stato di igiene?	Si	
Prevenzione incendi		
Gli estintori sono installati correttamente (facilmente raggiungibili, cartellonistica corretta, altezza adeguata)?	No	Predisporre cartelli a 'bandiera' lungo le linee e lungo le corsie dei magazzini.
Gli idranti sono installati correttamente (facilmente raggiungibili, adeguatamente segnalati, buone condizioni, etc)?	No	Predisporre cartelli a 'bandiera' lungo le linee e lungo le corsie dei magazzini.
Le valvole del gas sono segnalate e sono facilmente raggiungibili?	Si	
I tubi (interni ed esterni) di adduzione del combustibile sono colorati di giallo?	Si	
Le uscite di emergenza sono libere da ingombri, segnalate e facilmente apribili verso l'esodo?	No	Predisporre cartelli a 'bandiera' lungo le linee e lungo le corsie dei magazzini.
Uscite di emergenza con sistemi di apertura omologati CE?	Si	
L'allarme antincendio e' efficiente ed adeguatamente segnalato?	Si	Presenti trombette

Prevenzione incendi		
Punti di raccolta in caso di evacuazione segnalati?	Si	
Presidi antincendio controllati semestralmente	No	Verificare manutenzione per'maniglioni antipanico'
Sono correttamente posizionate e ben distribuite le planimetrie di evacuazione?	Si	
Segnalazione aggiuntiva n. 1	No	Verificare la posizione della cabina di verniciatura e relativo bruciatore nel progetto di prevenzione incendi.
Segnalazione aggiuntiva n. 2	No	Verificare i quantitativi di carta nell'archivio amministrazione, secondo il DPR 151/2011 e verificare se previsto nel progetto di prevenzione incendi.
Segnalazione aggiuntiva n. 3	No	La porta tagliafuoco in garage non si chiude completamente
Rischio di formazione di atmosfere esplosive		
Le zone ATEX sono segnalate?	No	

Rischio di formazione di atmosfere esplosive



L'area di ricarica dei cartelli elevatori e' adeguata aereata e lontana da fonti di innesco?

No

Mantenere finestre aperte area accettazione spedizioni Donau



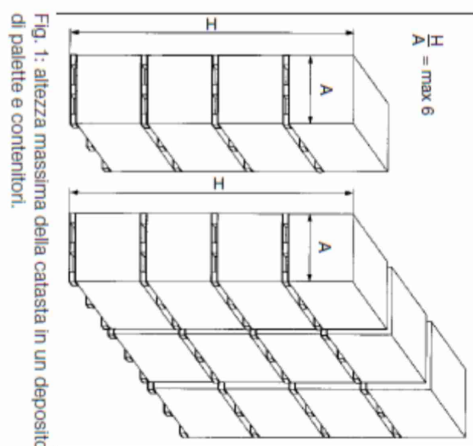
Scale soppalchi e luoghi con pericolo di caduta

Le scale portatili sono in buone condizioni e conformi alla norma UNI 131?

Sì

Scale soppalchi e luoghi con pericolo di caduta		
Le scale portatili utilizzate per lavori elettrici sono di un materiale dielettrico?	Non pertinente	
Le scale fisse sono munite di corrimano e di parapetto alto almeno 1m (misurando l'altezza all'inizio del gradino)?	Si	
Nei gradini scivolosi sono presenti strisce antiscivolo?	No	Predisporre per scala principale zona uffici.
Tutti i luoghi elevati sono muniti di parapetto normale?	No	Porta in sale riunioni e uffici primo piano
Nei soppalchi e' indicata la portata massima?	Si	
Per i soppalchi e' presente procedura per svolgere in sicurezza, in particolare per il rischio di caduta dall'alto, le operazioni di carico/scarico?	Si	
Immagazzinamento		
Scaffalature in buone condizioni (ancorate, indicazione portata)?	No	<ul style="list-style-type: none"> - Completare per tutte le scaffalature fisse - Per i contenitori impilabili indicare portata e numero massimo di contenitori impilabili

Immagazzinamento



I montanti frontali delle scaffalature urtabili dai carrelli elevatori o altri mezzi sono dotati di paracolpi?

No

Completare per tutte le scaffalature

Nelle scaffalature singole non a parete sono previste reti di contenimento per la merce?

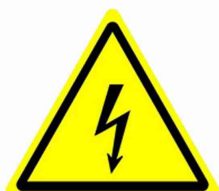
No

Area magazzino spedizioni



Immagazzinamento		
Gli elementi urtabili dai carrelli elevatori o altri mezzi sono segnalati con bande gialle/nere?	No	
I materiali stoccati sono correttamente imballati?	Si	
Le merci impilate verticalmente risultano stabili?	Si	
Bacini di raccolta per raccogliere eventuali liquidi che fuoriescono?	Si	
Illuminazione		
I locali appaiono adeguatamente illuminati (corpi luce puliti, etc)?	Si	
Luci di emergenza mantenute in buono stato di efficienza	Si	
Rischio elettrico		
Sui principali quadri elettrici sono presenti i cartelli di Divieto di spegnere incendi con acqua e pericolo folgorazione?	No	

Rischio elettrico



Nei quadri elettrici sono presenti gli sportelli e risultano chiusi?

Si

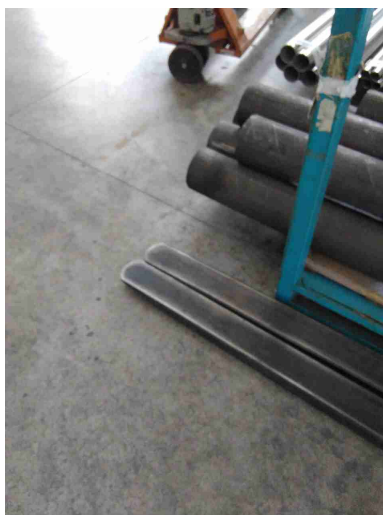
Pulsanti di sgancio corrente elettrica: cartellonistica indicante i pulsanti presente, facilmente visibile e con indicazione delle zone di sgancio?

No



Rischio elettrico		
I differenziali (salvavita) vengono testati almeno ogni 6 mesi?	No	
Attrezzi elettrici portatili mantenuti in buone condizioni?	Sì	
Sono assenti fonti di rischio causate da una cattiva gestione dell'impianto elettrico (adattatori non conformi, prese elettriche e/o prolunghe rovinate, cavi che creano fonte di inciampo, etc)?	Sì	
Aerazione		
I locali appaiono adeguatamente aereati (compresi spogliatoi e servizi igienici)?	Sì	
Macchine ed attrezzature		
Le bombole contenenti gas sono stoccate in maniera corretta (separazione piene vuote, segnalate in luoghi ventilati, etc)?	No	Da completare fissaggio o da inserire in ceste
Condizione dei carrelli elevatori		
Il carrello elevatore dotato di accessori che ne variano le caratteristiche di uso (prolunghe, pale, staffe per ganci di sollevamento, ...) sono dotati di nuova certificazione?	No	Presenza di prolunghe forche e prolunga con gancio: fare nuovo diagramma delle portate con tali accessori

Condizione dei carrelli elevatori



Rischi chimico e cancerogeno

Tutti i contenitori sono etichettati correttamente?


No


Predisporre etichetta per i flaconi nelle varie linee e vari reparti.



E' presente un deposito dedicato per prodotti chimici ed e' opportunamente segnalato?

Si

Rischi chimico e cancerogeno		
Segnalazione aggiuntiva n. 1	No	Completare colorazione per le tubazioni dei gas (area gas zona centrale)
		
Dispositivi di protezione individuale (DPI)		
E' presente la segnaletica con obbligo di utilizzo dei DPI?	No	Predisporre nelle aree di carpenteria
Primo soccorso		
Sono presenti le cassette di primo soccorso?	Si	
Le cassette sono in buone condizioni e sono assenti elementi scaduti o rovinati?	Si	
Le cassette sono segnalate chiaramente e facilmente accessibili?	Si	

Rischi ufficio		
Archivi e scaffalature in buono stato di manutenzione?	Si	
Buona condizione delle sedie?	Si	
Scrivanie in buone condizioni?	Si	
I cavi nelle postazioni PC sono disposti in modo tale da evitare inciampi e cadute?	Si	
Gli schermi sono orientati in modo da ridurre abbagli e riflessi dalle fonti di luce oppure sono dotati di sistemi parasole?	Si	
Fotocopiatrici posizionate in zone aeree?	Si	
Poggiapiedi in dotazione a chi ne fa richiesta?	Si	
Firme		
Referente Aziendale	Data 07-06-2019	
Consulente Alessandro Versari	Data 07-06-2019	