

Verifica di conformità legislativa

Condotto per

RIVACOLD S.R.L. - RIVACOLD 4

Descrizione:

RIVACOLD S.R.L. - RIVACOLD 4 - Verifica di conformità legislativa

Data:

17-05-2019

Consulente:

Alessandro Versari

Luogo:

VALLEFOGLIA

Persone che partecipano al sopralluogo:


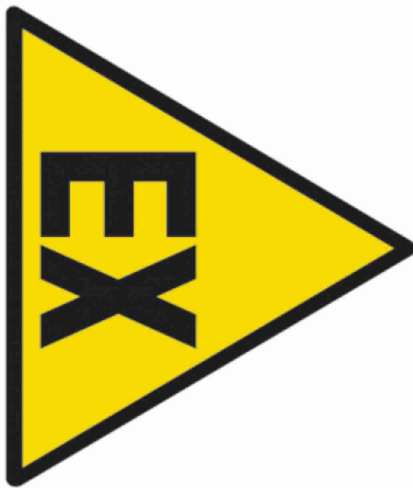

Note:

Premessa

A seguito della rilevazione dati, sopralluogo e relativa compilazione della presente Verifica di Conformità Legislativa dell'Azienda, in base alle normative vigenti, si comunicano le situazioni non conformi. La visita è stata condotta verificando a campione l'attività aziendale nel sito identificato, per questo motivo non può essere esclusa l'esistenza di eventuali ulteriori non conformità non evidenziate nel corso della presente visita.

Sicurezza delle strutture		
Pavimenti e spazi esterni privi di buche e/o inciampi?	Si	
Ingressi e passaggi mantenuti puliti da ingombri?	Si	
Locali con accesso interdetto: i locali di deposito, locali tecnici e locali con accesso regolamentato sono provvisti di cartello di Divieto di accesso ai non addetti?	Si	
Passaggi per pedoni ben delimitati?	No	Da predisporre secondo progetto viabilit
Passaggi per carrelli e mezzi ben definiti?	No	Da predisporre secondo progetto viabilit
Nelle vetrature sono assenti fratture o vetri fragili che possono causare pericoli di infortuni?	Si	
Il sistema di trasporto su rotaie e' in buone condizioni (protezione ruote navicella, segnalatore acustico, etc)?	Non pertinente	
Le vie rulli sono dotate di idoneo fine corsa?	Non pertinente	
Sono valutati i rischi degli ambienti confinati?	Non pertinente	

Prevenzione incendi		
Gli estintori sono installati correttamente (facilmente raggiungibili, cartellonistica corretta, altezza adeguata)?	No	Predisporre cartelli a 'bandiera' lungo le linee e lungo le corsie deimagazzini.
Gli idranti sono installati correttamente (facilmente raggiungibili, adeguatamente segnalati, buone condizioni, etc)?	No	Predisporre cartelli a 'bandiera' lungo le linee e lungo le corsie deimagazzini.
Le valvole del gas sono segnalate e sono facilmente raggiungibili?	Si	
I tubi (interni ed esterni) di adduzione del combustibile sono colorati di giallo?	Si	
Le uscite di emergenza sono libere da ingombri, segnalate e facilmente apribili verso l'esodo?	Si	
Uscite di emergenza con sistemi di apertura omologati CE?	Si	
L'allarme antincendio e' efficiente ed adeguatamente segnalato?	Si	Presenti trombette
Punti di raccolta in caso di evacuazione segnalati?	Si	
Presidi antincendio controllati semestralmente	No	Verificare manutenzione per'maniglioni antipánico'

Prevenzione incendi		
Segnalazione aggiuntiva n. 1	No	Verificare la posizione della cabina di verniciatura e relativo bruciatore nel progetto di prevenzione incendi.
Segnalazione aggiuntiva n. 2	No	Verificare i quantitativi di carta nell'archivio amministrazione, secondo il DPR 151/2011 e verificare se previsto nel progetto di prevenzione incendi.
Rischio di formazione di atmosfere esplosive		
Le zone ATEX sono segnalate?	No	
<div style="display: flex; justify-content: space-around; align-items: center;">    </div>		
Scale soppalchi e luoghi con pericolo di caduta		
Le scale portatili sono in buone condizioni e conformi alla norma UNI 131?	Sì	
Le scale portatili utilizzate per lavori elettrici sono di un materiale dielettrico?	Non pertinente	

Scale soppalchi e luoghi con pericolo di caduta		
Le scale fisse sono munite di corrimano e di parapetto alto almeno 1m (misurando l'altezza all'inizio del gradino)?	Si	
Nei gradini scivolosi sono presenti strisce antiscivolo?	No	Predisporre per scala principale zona uffici.
Tutti i luoghi elevati sono muniti di parapetto normale?	Si	
Nei soppalchi e' indicata la portata massima?	Si	
Per i soppalchi e' presente procedura per svolgere in sicurezza, in particolare per il rischio di caduta dall'alto, le operazioni di carico/scarico?	Si	
Segnalazione aggiuntiva n. 1	No	Tutti i luoghi con pericolo di caduta devono esseremuniti di parapetto alto almeno 1m, a campione si segnalano:- porta in sale riunioni e uffici primo piano e
Immagazzinamento		
Scaffalature in buone condizioni (ancorate, indicazione portata)?	Si	
I montanti frontali delle scaffalature urtabili dai carrelli elevatori o altri mezzi sono dotati di paracolpi?	No	Completare per tutte le scaffalature (vedi foto esempio)

Immagazzinamento



Nelle scaffalature singole non a parete sono previste reti di contenimento per la merce?

No

Area magazzino spedizioni

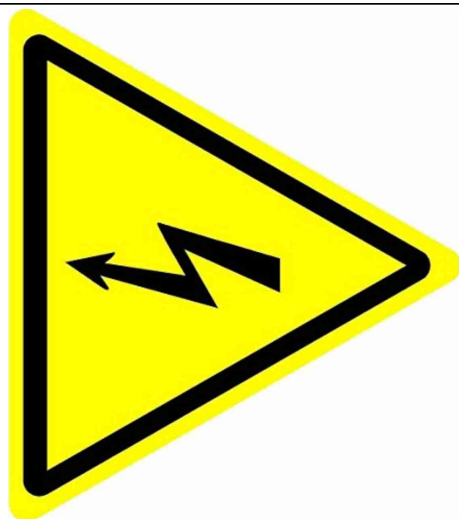


Gli elementi urtabili dai carrelli elevatori o altri mezzi sono segnalati con bande gialle/nere?

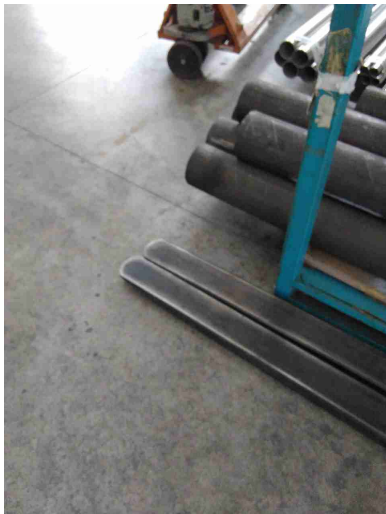
No

Immagazzinamento		
I materiali stoccati sono correttamente imballati?	Si	
Le merci impilate verticalmente risultano stabili?	Si	
Bacini di raccolta per raccogliere eventuali liquidi che fuoriescono?	Si	
Illuminazione		
I locali appaiono adeguatamente illuminati (corpi luce puliti, etc)?	Si	
Luci di emergenza mantenute in buono stato di efficienza	Si	
Rischio elettrico		
Sui principali quadri elettrici sono presenti i cartelli di Divieto di spegnere incendi con acqua e pericolo folgorazione?	No	

Rischio elettrico



Nei quadri elettrici sono presenti gli sportelli e risultano chiusi?	Si	
Pulsanti di sgancio corrente elettrica: cartellonistica indicante i pulsanti presente, facilmente visibile e con indicazione delle zone di sgancio?	No	
I differenziali (salvavita) vengono testati almeno ogni 6 mesi?	No	
Attrezzi elettrici portatili mantenuti in buone condizioni?	Si	
Sono assenti fonti di rischio causate da una cattiva gestione dell'impianto elettrico (adattatori non conformi, prese elettriche e/o prolunghe rovinate, cavi che creano fonte di inciampo, etc)?	Si	

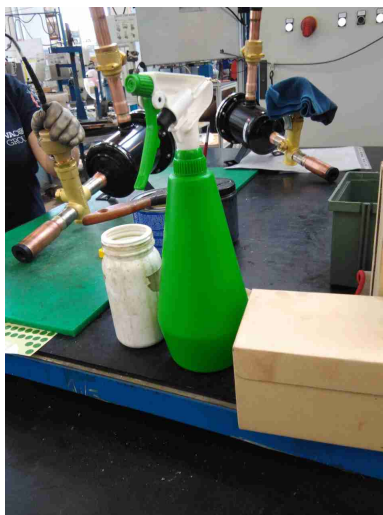
Aerazione		
I locali appaiono adeguatamente aereati (compresi spogliatoi e servizi igienici)?	Si	
Macchine ed attrezzature		
Le bombole contenenti gas sono stoccate in maniera corretta (separazione piene vuote, segnalate in luoghi ventilati, etc)?	No	Da completare fissaggio o da inserire in ceste
Condizione dei carrelli elevatori		
Il carrello elevatore dotato di accessori che ne variano le caratteristiche di uso (prolunghe, pale, staffe per ganci di sollevamento, ...) sono dotati di nuova certificazione?	No	Presenza di prolunghe forche e prolunga con gancio: fare nuovo diagramma delle portate con tali accessori
		

Rischi chimico e cancerogeno

Tutti i contenitori sono etichettati correttamente?

No

Predisporre etichetta per i flaconi nelle varie linee e vari reparti.



E' presente un deposito dedicato per prodotti chimici ed e' opportunamente segnalato?

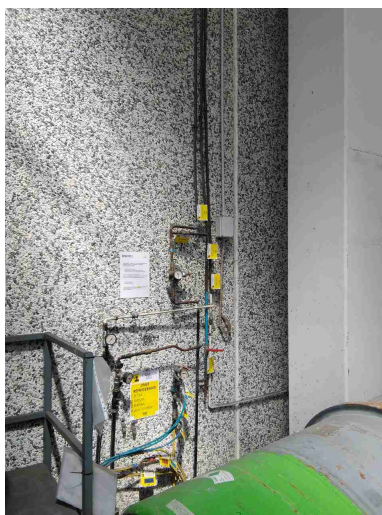
Si

Segnalazione aggiuntiva n. 1

No

Completare colorazione per le tubazioni dei gas (area gas zona centrale)

Rischi chimico e cancerogeno



Dispositivi di protezione individuale (DPI)

E' presente la segnaletica con obbligo di utilizzo dei DPI?

No

Predisporre nelle aree di carpenteria

Primo soccorso

Sono presenti le cassette di primo soccorso?

Si

Le cassette sono in buone condizioni e sono assenti elementi scaduti o rovinati?

Si

Le cassette sono segnalate chiaramente e facilmente accessibili?

Si

Rischi ufficio

Archivi e scaffalature in buono stato di manutenzione?

Si

Rischi ufficio		
Buona condizione delle sedie?	Si	
Scrivanie in buone condizioni?	Si	
I cavi nelle postazioni PC sono disposti in modo tale da evitare inciampi e cadute?	Si	
Gli schermi sono orientati in modo da ridurre abbagli e riflessi dalle fonti di luce oppure sono dotati di sistemi parasole?	Si	
Fotocopiatrici posizionate in zone aereeate?	Si	
Poggiapiedi in dotazione a chi ne fa richiesta?	Si	
Scarico acque reflue		
Le acque di condensa dei compressori e/o di condensa delle caldaie e/o di controlavaggio di addolcitori sono previste in autorizzazione o smaltite come rifiuti?	No	

Scarico acque reflue

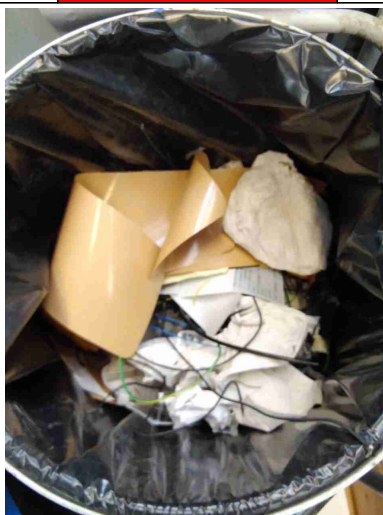


Rifiuti

Tutti i rifiuti prodotti sono stati classificati ed a tutti e' stato assegnato un codice CER, compreso il relativo contenitore?

No

Guanti carta sporca nel 150106, materiale fonoassorbente, cavi elettrici Polistirolo stoccato in cartoni ma trasportato poi al destinatario senza FIR e autorizzazione

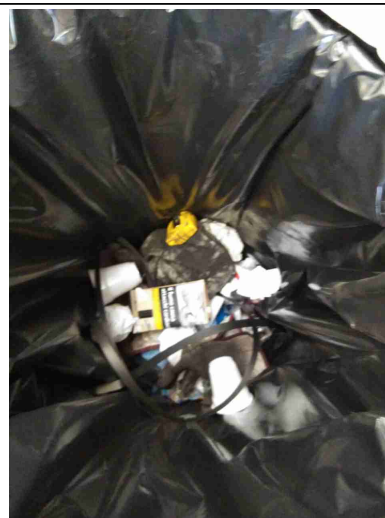


Rifiuti

Tutti i rifiuti sono stoccati correttamente: coperti e con bacino di contenimento per liquidi?

No

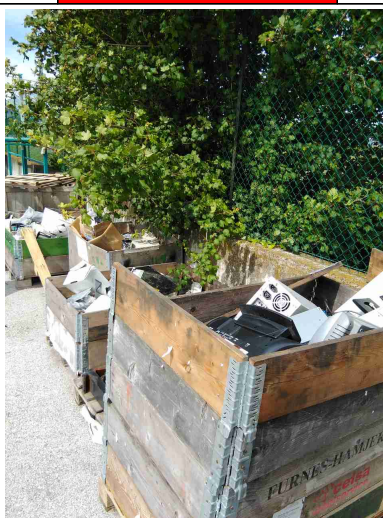
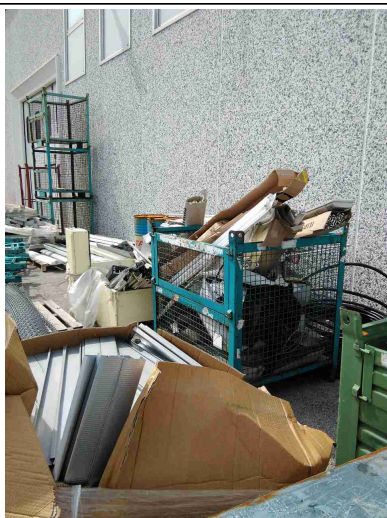
Rifiuti verniciatura no bacino no cartelli
Fabbro stracci nel 150106
bombolette dischi gestiti separatamente.
Dotare il cassone del 150106 di sistema di copertura



E' scongiurato il pericolo di contaminazione del suolo?

No

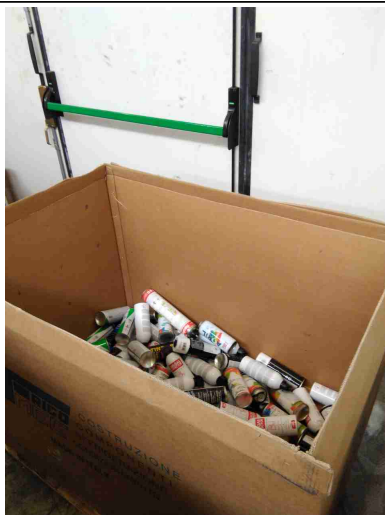
Il filler usato per la pulizia deve essere gestito come un rifiuto e non nel 150106.
Smaltire quanto prima i neon le lampade toner PC monitor stoccate in esterno.



Rifiuti

I rifiuti pericolosi sono presenti in quantita' inferiore a 10mc o sono smaltiti almeno ogni 3 mesi?

No

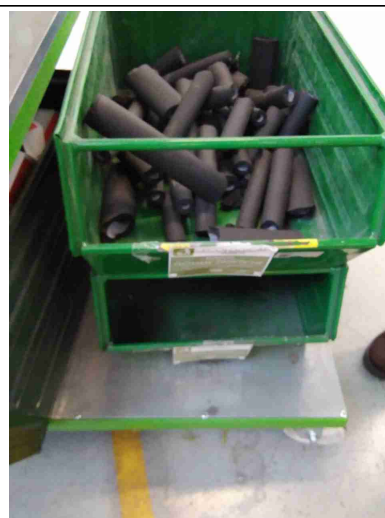


I rifiuti soggetti ad ADR sono correttamente etichettati?

No

Segnalazione aggiuntiva n. 1

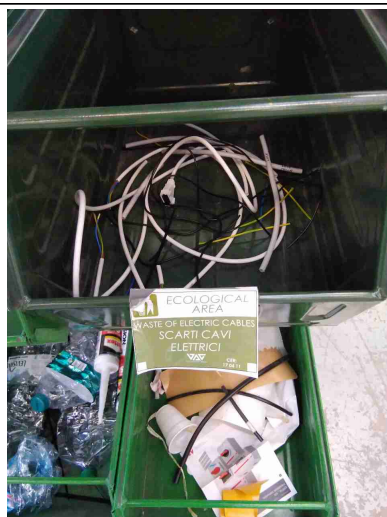
Si



Segnalazione aggiuntiva n. 2

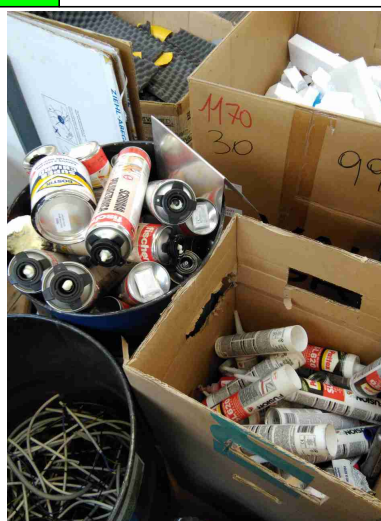
Si

Rifiuti



Segnalazione aggiuntiva n. 3

Si



Firme

Referente Aziendale

Data
17-05-2019



Consulente
Alessandro Versari

Data
17-05-2019



RIVACOLD S.R.L. - RIVACOLD 4