

Verifica di conformità legislativa

Condotto per

RIVACOLD S.R.L. - RIVACOLD 4

Descrizione:

RIVACOLD S.R.L. - RIVACOLD 4 - Verifica di conformità legislativa

Data:

15-06-2018

Consulente:

Alessandro Versari

Luogo:

VALLEFOGLIA

Persone che partecipano al sopralluogo:


Amerigo Balduini

Note:


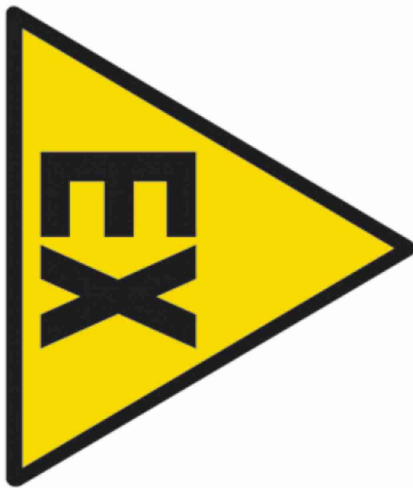

Premessa

A seguito della rilevazione dati, sopralluogo e relativa compilazione della presente Verifica di Conformità Legislativa dell'Azienda, in base alle normative vigenti, si comunicano le situazioni non conformi. La visita è stata condotta verificando a campione l'attività aziendale nel sito identificato, per questo motivo non può essere esclusa l'esistenza di eventuali ulteriori non conformità non evidenziate nel corso della presente visita.

Sicurezza delle strutture		
Pavimenti privi di buche e/o inciampi?	Si	
Ingressi e passaggi mantenuti puliti da ingombri?	Si	
Locali con accesso interdetto: i locali di deposito, locali tecnici e locali con accesso regolamentato sono provvisti di cartello di Divieto di accesso ai non addetti?	Si	
Passaggi per pedoni ben delimitati?	No	Da predisporre secondo progetto viabilità
Passaggi per carrelli e mezzi ben definiti?	No	Da predisporre secondo progetto viabilità
Nelle vetrature sono assenti fratture o vetri fragili che possono causare pericoli di infortuni?	Si	
Le rotaie sono in buone condizioni?	Non pertinente	
I passaggi su rotaie o linee sono in buone condizioni?	Non pertinente	
Sono valutati i rischi degli ambienti confinanti?	Non pertinente	
In caso di amianto a vista e' stata verificata la concentrazione di fibre aerodisperse?	Non pertinente	

Prevenzione incendi		
Estintori con cartellonistica presente e facilmente visibile?	No	Predisporre cartelli a "bandiera" lungo le linee e lungo le corsie dei magazzini.
Estintori ben posizionati?	Si	
Estintori facilmente raggiungibili?	Si	
Porte tagliafuoco non bloccate e con molle di autochiusura cariche?	No	Porta tagliafuoco in garage
		
Idranti con cartellonistica presente e facilmente visibile?	No	Predisporre cartelli a "bandiera" lungo le linee e lungo le corsie dei magazzini.
Idranti facilmente raggiungibili?	Si	

Prevenzione incendi		
Valvole gas combustibile con cartellonistica presente, facilmente visibile e con indicazione delle zone di interruzione?	Si	
Valvole del combustibile facilmente raggiungibili?	Si	
I tubi (interni ed esterni) di adduzione del combustibile sono colorati di giallo?	Si	
Vie di fuga e uscite di emergenza: cartellonistica presente e facilmente visibile?	No	Predisporre cartelli a "bandiera" lungo le linee e lungo le corsie dei magazzini.
Uscite di emergenza libere da ingombri?	Si	
Uscite di emergenza con sistemi di apertura omologati CE?	Si	
Uscite di emergenza facilmente apribili nel verso dell'esodo?	Si	
Allarme antincendio funzionante?	Si	Presenti trombette
Punti di raccolta in caso di evacuazione segnalati?	Si	
Presidi antincendio controllati semestralmente	No	Verificare manutenzione per "maniglioni antipánico"

Prevenzione incendi		
Segnalazione aggiuntiva n. 1	No	Verificare la posizione della cabina di verniciatura e relativo bruciatore nel progetto di prevenzione incendi.
Segnalazione aggiuntiva n. 2	No	Verificare i quantitativi di carta nell'archivio amministrazione, secondo il DPR 151/2011 e verificare se previsto nel progetto di prevenzione incendi.
Rischio di formazione di atmosfere esplosive		
Le zone ATEX sono segnalate?	No	
<div style="display: flex; justify-content: space-around; align-items: center;">    </div>		
Scale soppalchi e luoghi con pericolo di caduta		
Le scale portatili sono in buone condizioni e conformi alla norma UNI 131?	Sì	
Se le scale portatili utilizzate per lavori elettrici sono di un materiale dielettrico?	Non pertinente	

Scale soppalchi e luoghi con pericolo di caduta		
Scale e rampe mantenute pulite da ingombri	Si	
Le scale fisse sono munite di corrimano e di parapetto alto almeno 1m (misurando l'altezza all'inizio del gradino)?	Si	
Nei gradini scivolosi sono presenti strisce antiscivolo?	No	Predisporre per scala principale zona uffici.
I soppalchi sono muniti di parapetto normale?	Si	
Nei soppalchi e' indicata la portata massima?	Si	
Per i soppalchi e' presente procedura per svolgere in sicurezza, in particolare per il rischio di caduta dall'alto, le operazioni di carico/scarico?	Si	
Segnalazione aggiuntiva n. 1	No	Tutti i luoghi con pericolo di caduta devono essere muniti di parapetto alto almeno 1m, a campione si segnalano: - porta in sale riunioni e uffici primo piano e
Immagazzinamento		
Scaffalature in buone condizioni?	Si	

Immagazzinamento		
Sono segnalate le portate massime delle scaffalature?	No	<ul style="list-style-type: none"> - Completare per tutte le scaffalature fisse - Per i contenitori impilabili indicare portata e numero massimo di contenitori impilabili
Le scaffalature sono ancorate	Sì	
I montanti frontali delle scaffalature urtabili dai carrelli elevatori o altri mezzi sono dotati di paracolpi?	No	Completare per tutte le scaffalature (vedi foto esempio)
		
Nelle scaffalature singole non a parete sono previste reti di contenimento per la merce?	No	Area magazzino spedizioni

Immagazzinamento



Gli elementi urtabili dai carelli elevatori o altri mezzi sono segnalati con bande gialle/nere?

No

I pallet sono in buono stato?

Si

Le merci impilate verticalmente risultano stabili?

Si

Bacini di raccolta per raccogliere eventuali liquidi che fuoriescono?

Si

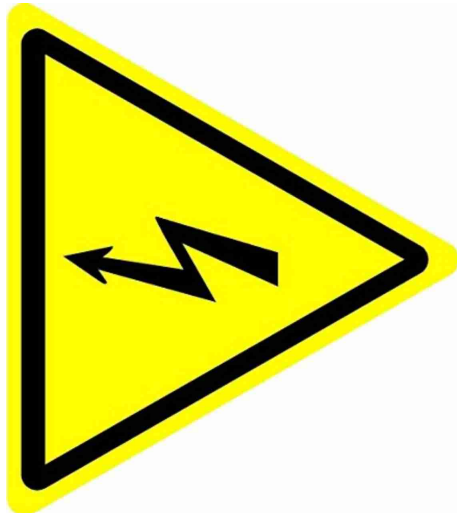

Illuminazione

Corpi luce mantenuti puliti e in buone condizioni?

Si

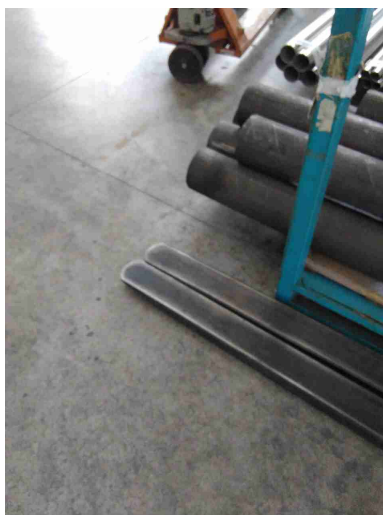
I locali appaiono adeguatamente illuminati?

Si

Illuminazione		
Luci di emergenza mantenute in buono stato di efficienza	Si	
Rischio elettrico		
Sui principali quadri elettrici sono presenti i cartelli di Divieto di spegnere incendi con acqua e pericolo folgorazione?	No	
<div>   </div>		
Nei quadri elettrici sono presenti gli sportelli e risultano chiusi?	Si	
Pulsanti di sgancio corrente elettrica: cartellonistica indicante i pulsanti presente, facilmente visibile e con indicazione delle zone di sgancio?	No	
I differenziali (salvavita) vengono testati almeno ogni 6 mesi?	No	

Rischio elettrico		
Attrezzi elettrici portatili mantenuti in buone condizioni	Si	
Sono presenti adattatori conformi in uso?	Si	
Sono presenti prese elettriche e/o prolunghe non rovinate?	Si	
I cavi sono disposti in modo tale da non creare fonte di inciampo?	Si	
Sono assenti cavi sotto sforzo?	Si	
Aerazione		
I locali appaiono adeguatamente aereati?	Si	
Macchine ed attrezzature		
Le bombole contenenti gas sono stoccate in maniera che non cadano e in luoghi ventilati?	No	Da completare fissaggio o da inserire in ceste
Condizione dei carrelli elevatori		
Il carrello elevatore dotato di accessori che ne variano le caratteristiche di uso (prolunghe, pale, staffe per ganci di sollevamento, ...) sono dotati di nuova certificazione?	No	Presenza di prolunghe forche e prolunga con gancio: fare nuovo diagramma delle portate con tali accessori

Condizione dei carrelli elevatori



Rischi chimico e cancerogeno

Tutti i contenitori sono etichettati correttamente?

No

Predisporre etichetta per i flaconi nelle varie linee e vari reparti.



E' presente un deposito dedicato per prodotti chimici?

Sì

Rischi chimico e cancerogeno

Segnalazione aggiuntiva n. 1

No

Completare colorazione
per le tubazioni dei gas (area
gas zona centrale)

Dispositivi di protezione individuale (DPI)

E' presente la segnaletica con
obbligo di utilizzo dei DPI?

No

Predisporre nelle aree di
carpenteria

Primo soccorso

Le cassette sono pulite ed
ordinate?

Si

Il contenuto e' controllato
periodicamente?

Si


Sono assenti elementi scaduti
o rovinati?

Si

Le cassette sono segnalate
chiaramente?

Si

RIVACOLD S.R.L. - RIVACOLD 4

Primo soccorso		
Le cassette sono facilmente accessibili?	Si	
Rischi ufficio		
Archivi e scaffalature in buono stato di manutenzione?	Si	
Buona condizione delle sedie?	Si	
Scrivanie in buone condizioni?	Si	
I cavi nelle postazioni PC sono disposti in modo tale da evitare inciampi e cadute?	Si	
Gli schermi sono orientati in modo da ridurre abbagli e riflessi dalle fonti di luce?	Si	
Fotocopiatrici posizionate in zone aereeate?	Si	
Manutenzione degli impianti di aereazione (aria condizionata, pompe di calore, ...)?	Si	
Poggiapiedi in dotazione a chi ne fa richiesta?	Si	
Firme		
Referente Aziendale	Data 15-06-2018 RIVACOLD S.R.L. - RIVACOLD 4	

Firme

Consulente
Alessandro Versari

Data
15-06-2018

