

Verifica di conformità legislativa

Condotto per

RIVACOLD S.R.L. - RIVACOLD 1-2

Descrizione:

RIVACOLD S.R.L. - RIVACOLD 1-2 - Verifica di conformità legislativa

Data:

22-10-2020 13:57:36

Consulente:

Alessandro Versari

Luogo:

VALLEFOGLIA

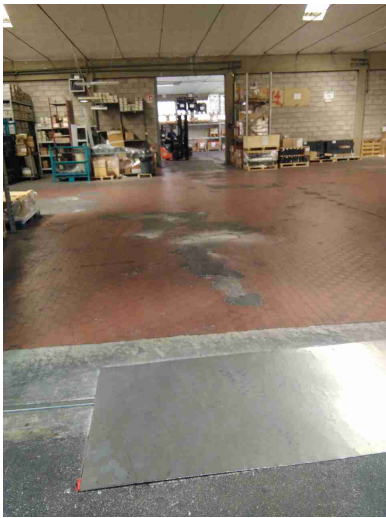

Persone che partecipano al sopralluogo:

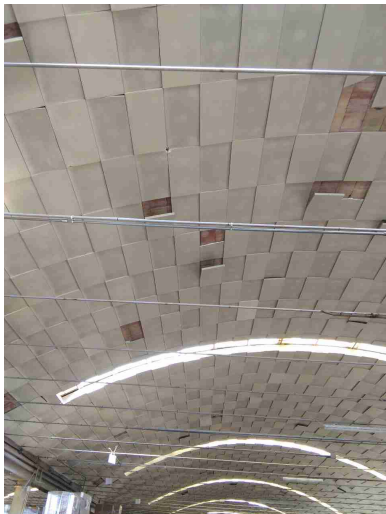
Giulia Cerasoli


Note:

Premessa

A seguito della rilevazione dati, sopralluogo e relativa compilazione della presente Verifica di Conformità Legislativa dell'Azienda, in base alle normative vigenti, si comunicano le situazioni non conformi. La visita è stata condotta verificando a campione l'attività aziendale nel sito identificato e attraverso le informazioni rilasciate dal datore di lavoro. Per questo motivo non può essere esclusa l'esistenza di eventuali ulteriori non conformità non evidenziate nel corso della presente visita.

Sicurezza delle strutture		
Pavimenti e spazi esterni privi di buche e/o inciampi?	No	Alcuni tratti di pavimento deteriorato in diversi punti della RV2 ed ex Becci
		
Ingressi e passaggi mantenuti puliti da ingombri?	Sì	
Locali con accesso interdetto: i locali di deposito, locali tecnici e locali con accesso regolamentato sono provvisti di cartello di Divieto di accesso ai non addetti?	Sì	
Passaggi per pedoni ben delimitati?	No	Vedi planimetrie viabilità interna ed esterna
Passaggi per carrelli e mezzi ben definiti?	No	Vedi planimetrie viabilità interna ed esterna
Nelle vetrature sono assenti fratture o vetri fragili che possono causare pericoli di infortuni?	Sì	

Sicurezza delle strutture		
Il sistema di trasporto su rotaie e' in buone condizioni (protezione ruote navicella, segnalatore acustico, etc)?	Non pertinente	
Le vie rulli sono dotate di idoneo fine corsa?	Non pertinente	
Sono valutati i rischi degli ambienti confinati?	Non pertinente	
Nelle porte o nelle pareti in vetro sono presenti decalcomanie ad altezza occhi?	Si	
Sono presenti adeguati spogliatoi (armadietti, docce, posti a sedere) e sono mantenuti in un corretto stato di igiene?	Si	
Segnalazione aggiuntiva n. 1	No	Ex Becci: pannelli a soffitto in parte staccati
		

Sicurezza delle strutture		
Segnalazione aggiuntiva n. 2	No	Predisporre ringhiera a protezione della scarpata nel retro RV2
		
Prevenzione incendi		
Gli estintori sono installati correttamente (facilmente raggiungibili, cartellonistica corretta, altezza adeguata)?	Si	
Gli idranti sono installati correttamente (facilmente raggiungibili, adeguatamente segnalati, buone condizioni, etc)?	Si	
Le valvole del gas sono segnalate e sono facilmente raggiungibili?	Si	
I tubi (interni ed esterni) di adduzione del combustibile sono colorati di giallo?	Si	

Prevenzione incendi		
Le uscite di emergenza sono libere da ingombri, segnalate e facilmente apribili verso l'esodo?	Si	
Uscite di emergenza con sistemi di apertura omologati CE?	Si	
L'allarme antincendio e' efficiente ed adeguatamente segnalato?	Si	
Punti di raccolta in caso di evacuazione segnalati?	Si	
Presidi antincendio controllati semestralmente (es. estintori, idranti, porte tagliafuoco, ecc..)	Si	
Sono correttamente posizionate e ben distribuite le planimetrie di evacuazione?	No	Da predisporre in Ex Becci
Segnalazione aggiuntiva n. 1	No	Da manutenzionare impianto idrico antincendio in ex Becci
Rischio di formazione di atmosfere esplosive		
Le zone ATEX sono segnalate?	Si	Predisporre cartello per le varie aree di ricarica interna
L'area di ricarica dei carrelli elevatori e' adeguata aereata e lontana da fonti di innesco?	Si	

Scale soppalchi e luoghi con pericolo di caduta		
Le scale portatili sono in buone condizioni e conformi alla norma UNI 131?	Si	
Le scale fisse sono munite di corrimano e di parapetto alto almeno 1m (misurando l'altezza all'inizio del gradino)?	Si	Soppalco in RV2 liberato e vietato l'accesso
Nei gradini scivolosi sono presenti strisce antiscivolo?	Si	
Tutti i luoghi elevati sono muniti di parapetto normale?	Si	
Per i soppalchi e' presente procedura per svolgere in sicurezza, in particolare per il rischio di caduta dall'alto, le operazioni di carico/scarico?	Si	
Immagazzinamento		
Scaffalature in buone condizioni (ancorate, indicazione portata)?	Si	
I montanti frontali delle scaffalature urtabili dai carrelli elevatori o altri mezzi sono dotati di paracolpi?	No	Da completare in MP6 e RV2

Immagazzinamento

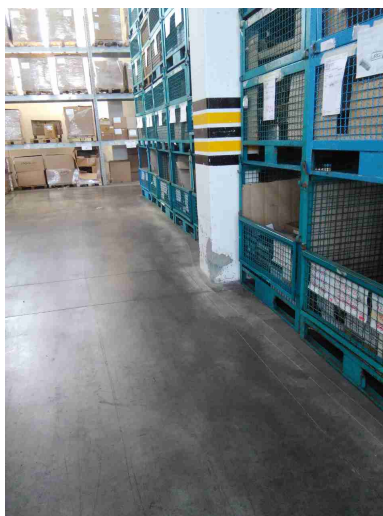


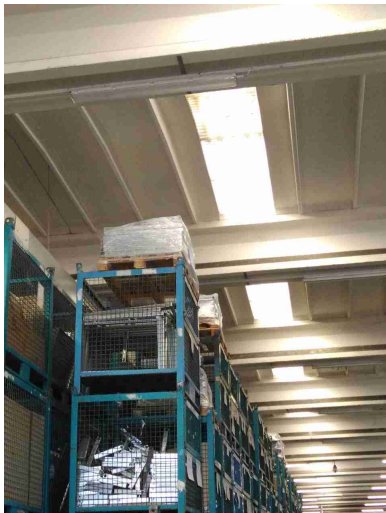
Nelle scaffalature singole non a parete sono previste reti di contenimento per la merce?

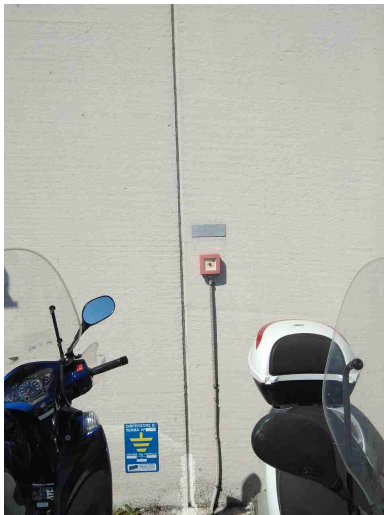
Si

Gli elementi urtabili dai carrelli elevatori o altri mezzi sono segnalati con bande gialle/nere?

No



Immagazzinamento		
I materiali stoccati sono correttamente imballati?	No	Area lamiera: non depositare i pallet al di sopra delle ceste
		
Le merci impilate verticalmente risultano stabili?	Sì	Fornita istruzione a tutti i magazzinieri sull'altezza massima di ceste e materiale impilabile
Bacini di raccolta per raccogliere eventuali liquidi che fuoriescono?	Sì	
Illuminazione		
I locali appaiono adeguatamente illuminati (corpi luce puliti, etc)?	Sì	
Luci di emergenza mantenute in buono stato di efficienza	Sì	Effettuare sessione di manutenzione, alcune lampade presentano spia lampeggiante

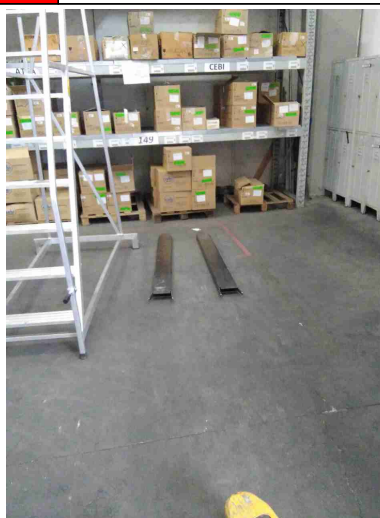
Rischio elettrico		
Sui principali quadri elettrici sono presenti i cartelli di Divieto di spegnere incendi con acqua e pericolo folgorazione?	Si	
Nei quadri elettrici sono presenti gli sportelli e risultano chiusi?	Si	
Pulsanti di sgancio corrente elettrica: cartellonistica indicante i pulsanti presente, facilmente visibile e con indicazione delle zone di sgancio?	No	Da ripristinare quelli scoloriti
		
Sono assenti fonti di rischio causate da una cattiva gestione dell'impianto elettrico (adattatori non conformi, prese elettriche e/o prolunghe rovinate, cavi che creano fonte di inciampo, etc)?	Si	

Rischio elettrico		
Segnalazione aggiuntiva n. 1	No	Predisporre sistemi di isolamento e sistemi di protezione per le attività sotto tensione elettrica. Gli operatori dovranno essere formati con specifici corsi PAV/PES'
Aerazione		
I locali appaiono adeguatamente aereati (compresi spogliatoi e servizi igienici)?	Si	
E' presente un impianto di aspirazione in prossimità dell'emissione di sostanza pericolose?	Si	Area riparazioni: viene segnalato che la saldatura sporadica avviene con portone aperto
Macchine ed attrezzature		
Le bombole contenenti gas sono stoccate in maniera corretta (separazione piene vuote, segnalate in luoghi ventilati, etc)?	Si	
Condizione dei carrelli elevatori		
I carrelli elevatori sono in buone condizioni (ruote, sedile, cicalino retromarcia, sistema trattenuta, diagramma di carico, dispositivo uomo presente, etc)?	Si	

Condizione dei carrelli elevatori

Il carrello elevatore dotato di accessori che ne variano le caratteristiche di uso (prolunghe, pale, staffe per ganci di sollevamento, ...) sono dotati di nuova certificazione?

No



Rischi chimico e cancerogeno

Tutti i contenitori sono etichettati correttamente?

No

Fornire etichette dei prodotti ai vari capi reparto in modo tale da etichettare subito i vari contenitori

Rischi chimico e cancerogeno



Segnalazione aggiuntiva n. 1

No

Completare l'indicazione sulla tipologia di gas nelle varie condotte anche con cartello con legenda dei gas

Dispositivi di protezione individuale (DPI)

E' presente la segnaletica con obbligo di utilizzo dei DPI?

Si

Primo soccorso

Sono presenti le cassette di primo soccorso?


Si

Le cassette sono in buone condizioni e sono assenti elementi scaduti o rovinati?

Si

Le cassette sono segnalate chiaramente e facilmente accessibili?

Si

Rischi ufficio		
Archivi e scaffalature in buono stato di manutenzione?	Si	
Buona condizione delle sedie?	Si	
Scrivanie in buone condizioni?	Si	
I cavi nelle postazioni PC sono disposti in modo tale da evitare inciampi e cadute?	Si	
Gli schermi sono orientati in modo da ridurre abbagli e riflessi dalle fonti di luce oppure sono dotati di sistemi parasole?	Si	
Fotocopiatrici posizionate in zone aeree?	Si	
Poggiapiedi in dotazione a chi ne fa richiesta?	Si	
Firme		
Referente Aziendale	Data 22-10-2020 13:57:36	
Consulente Alessandro Versari	Data 22-10-2020 13:57:36	