

Verifica di conformità legislativa

Condotto per

RIVACOLD S.R.L. - RIVACOLD 1-2

Descrizione:

RIVACOLD S.R.L. - RIVACOLD 1-2 - Verifica di conformità legislativa

Data:

16-05-2019

Consulente:

Alessandro Versari

Luogo:

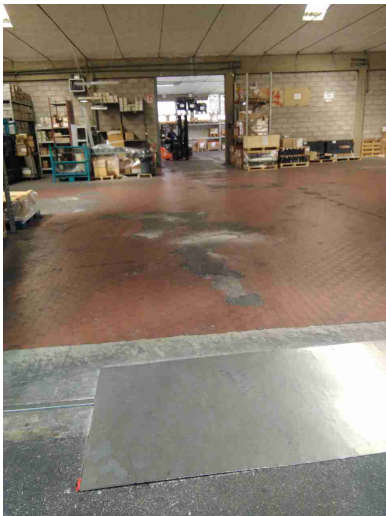

VALLEFOGLIA

Persone che partecipano al sopralluogo:

Note:

Premessa

A seguito della rilevazione dati, sopralluogo e relativa compilazione della presente Verifica di Conformità Legislativa dell'Azienda, in base alle normative vigenti, si comunicano le situazioni non conformi. La visita è stata condotta verificando a campione l'attività aziendale nel sito identificato, per questo motivo non può essere esclusa l'esistenza di eventuali ulteriori non conformità non evidenziate nel corso della presente visita.

Sicurezza delle strutture		
Pavimenti e spazi esterni privi di buche e/o inciampi?	No	Pavimento deteriorato in diversi punti della RV2 ed ex Becci
		
Ingressi e passaggi mantenuti puliti da ingombri?	Sì	
Locali con accesso interdetto: i locali di deposito, locali tecnici e locali con accesso regolamentato sono provvisti di cartello di Divieto di accesso ai non addetti?	Sì	
Passaggi per pedoni ben delimitati?	No	Vedi planimetrie viabilit interna ed esterna
Passaggi per carrelli e mezzi ben definiti?	No	Vedi planimetrie viabilit interna ed esterna
Nelle vetrature sono assenti fratture o vetri fragili che possono causare pericoli di infortuni?	No	Presenti in RV2 ed Ex Becci (nei pressi del passaggio tra i due capannoni)

Sicurezza delle strutture



Il sistema di trasporto su rotaie e' in buone condizioni (protezione ruote navicella, segnalatore acustico, etc)?	Non pertinente	
Le vie rulli sono dotate di idoneo fine corsa?	Non pertinente	
Sono valutati i rischi degli ambienti confinati?	Non pertinente	
Nelle porte o nelle pareti in vetro sono presenti decalcomanie ad altezza occhi?	Si	
Segnalazione aggiuntiva n. 1	No	Ex Becci: pannelli a soffitto in parte staccati

Sicurezza delle strutture




Segnalazione aggiuntiva n. 2

No



Predisporre ringhiera a protezione della scarpata nel retro RV2



Sicurezza delle strutture		
Segnalazione aggiuntiva n. 3	No	Viabilit esterna tra RV2 ed Ex Becci: - eliminare il muretto divisorio per non intralciare il passaggio dei mezzi- predisporre specchio per incrocio e cartello attenzione carrelli elevatori e dare la precedenza per chi proviene dal percorso esterno
Prevenzione incendi		
Gli estintori sono installati correttamente (facilmente raggiungibili, cartellonistica corretta, altezza adeguata)?	No	Da rivedere in ex Becci, sia come posizionamento sia come segnaletica che deve essere posta in altezza e del tipo bifacciale.
		
Gli idranti sono installati correttamente (facilmente raggiungibili, adeguatamente segnalati, buone condizioni, etc)?	Si	
Le valvole del gas sono segnalate e sono facilmente raggiungibili?	Si	

RIVACOLD S.R.L. - RIVACOLD 1-2

Prevenzione incendi		
I tubi (interni ed esterni) di adduzione del combustibile sono colorati di giallo?	Si	
Le uscite di emergenza sono libere da ingombri, segnalate e facilmente apribili verso l'esodo?	No	Da predisporre cartelli di esodo in Ex Becci
Uscite di emergenza con sistemi di apertura omologati CE?	Si	
L'allarme antincendio e' efficiente ed adeguatamente segnalato?	No	Predisporre avvisatori acustici in Ex Becci
Punti di raccolta in caso di evacuazione segnalati?	Si	
Presidi antincendio controllati semestralmente	Si	
Sono correttamente posizionate e ben distribuite le planimetrie di evacuazione?	No	Da predisporre in Ex Becci
Segnalazione aggiuntiva n. 1	No	Da manutenzionare impianto idrico antincendio in ex Becci
Rischio di formazione di atmosfere esplosive		
Le zone ATEX sono segnalate?	Si	Predisporre cartello per le varie aree di ricarica interna

Rischio di formazione di atmosfere esplosive		
L'area di ricarica dei cartelli elevatori e' adeguata aereata e lontana da fonti di innesco?	Si	
Scale soppalchi e luoghi con pericolo di caduta		
Le scale portatili sono in buone condizioni e conformi alla norma UNI 131?	Si	
Le scale fisse sono munite di corrimano e di parapetto alto almeno 1m (misurando l'altezza all'inizio del gradino)?	No	- scala soppalchi RV2 (zona assemblaggio motoventilatori) alta con ringhiera alta meno di 1m (87 e 94cm); predisporre anche fascia fermapièe anche sul soppalco
		
Nei gradini scivolosi sono presenti strisce antiscivolo?	Si	
Tutti i luoghi elevati sono muniti di parapetto normale?	Si	
Nei soppalchi e' indicata la portata massima?	No	

Scale soppalchi e luoghi con pericolo di caduta

Per i soppalchi e' presente procedura per svolgere in sicurezza, in particolare per il rischio di caduta dall'alto, le operazioni di carico/scarico?

Si

Immagazzinamento

Scaffalature in buone condizioni (ancorate, indicazione portata)?

Si

I montanti frontali delle scaffalature urtabili dai carrelli elevatori o altri mezzi sono dotati di paracolpi?

No

Da completare



Nelle scaffalature singole non a parete sono previste reti di contenimento per la merce?

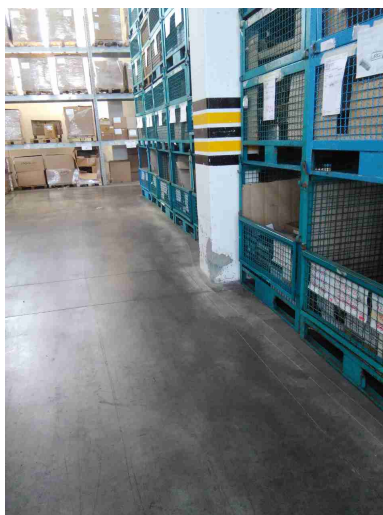
Si

Gli elementi urtabili dai carelli elevatori o altri mezzi sono segnalati con bande gialle/nere?

No

Da completare

Immagazzinamento



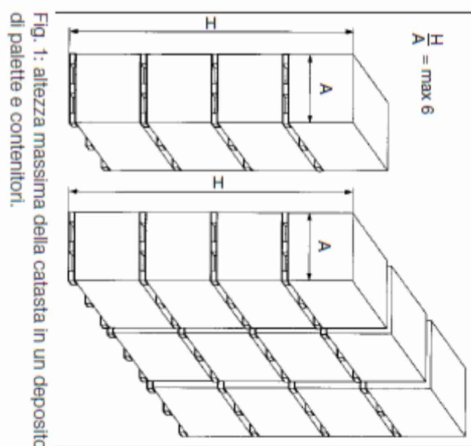
I materiali stoccati sono correttamente imballati?

Si

Le merci impilate verticalmente risultano stabili?


No

In fase di completamento in ex Becci

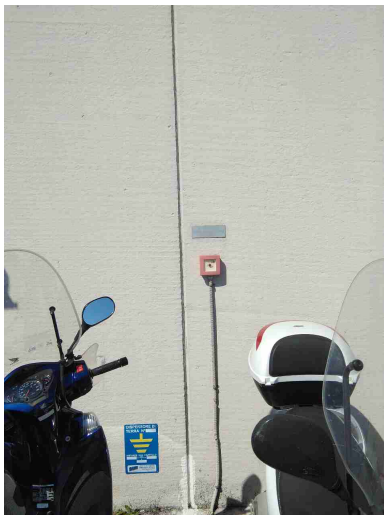


Bacini di raccolta per raccogliere eventuali liquidi che fuoriescono?

Si

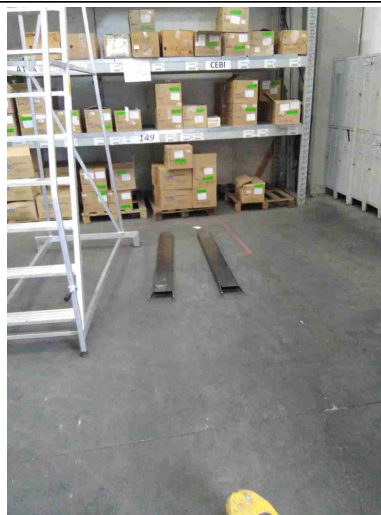
Immagazzinamento		
Segnalazione aggiuntiva n. 1	No	Presenti diversi contenitori impilati senza segnalazione di portata e di quanticontenitori sono impilabili
Segnalazione aggiuntiva n. 2	No	Proteggere i supporti dei 'cantilever' (zona accettazione RV2)
		
Illuminazione		
I locali appaiono adeguatamente illuminati (corpi luce puliti, etc)?	Sì	
Luci di emergenza mantenute in buono stato di efficienza	Sì	Effettuare sessione di manutenzione, alcune lampade presentano spia lampeggiante
Rischio elettrico		
Sui principali quadri elettrici sono presenti i cartelli di	Sì	

RIVACOLD S.R.L. - RIVACOLD 1-2

Rischio elettrico		
Divieto di spegnere incendi con acqua e pericolo folgorazione?		
Nei quadri elettrici sono presenti gli sportelli e risultano chiusi?	Si	
Pulsanti di sgancio corrente elettrica: cartellonistica indicante i pulsanti presente, facilmente visibile e con indicazione delle zone di sgancio?	No	Da ripristinare quelli scoloriti
		
Sono assenti fonti di rischio causate da una cattiva gestione dell'impianto elettrico (adattatori non conformi, prese elettriche e/o prolunghe rovinate, cavi che creano fonte di inciampo, etc)?	Si	

Rischio elettrico		
Segnalazione aggiuntiva n. 1	No	Predisporre sistemi di isolamento e sistemi di protezione per le attivit sotto tensione elettrica. Glioperatori dovranno essere formati con specifici corsi'PAV/PES'
Aerazione		
I locali appaiono adeguatamente aereati (compresi spogliatoi e servizi igienici)?	Si	
E' presente un impianto di aspirazione in prossimita' dell'emissione di sostanza pericolose?	Si	Area riparazioni: viene segnalato che la saldatura sporadica avviene con portone aperto
Macchine ed attrezzature		
Le protezioni risultano in buone condizioni?	No	Si richiama quanto indicato nel DVR scheda n.2
Le bombole contenti gas sono stoccate in maniera corretta (separazione piene vuote, segnalate in luoghi ventilati, etc)?	Si	
Condizione dei carrelli elevatori		
Il carrello elevatore dotato di accessori che ne variano le caratteristiche di uso (prolunghe, pale, staffe per ganci di sollevamento, ...) sono dotati di nuova certificazione?	No	

Condizione dei carrelli elevatori



Rischi chimico e cancerogeno

Tutti i contenitori sono etichettati correttamente?

No

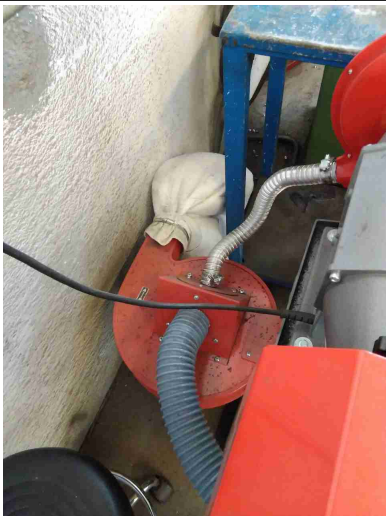



Segnalazione aggiuntiva n. 1

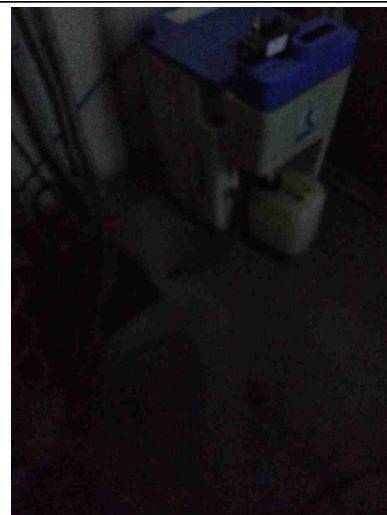
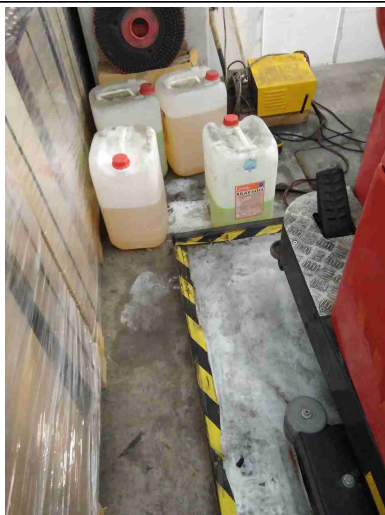
No

Completare l'indicazione sulla tipologia di gas nelle varie condotte anche con etichetta

Dispositivi di protezione individuale (DPI)		
E' presente la segnaletica con obbligo di utilizzo dei DPI?	Si	
Primo soccorso		
Sono presenti le cassette di primo soccorso?	Si	
Le cassette sono in buone condizioni e sono assenti elementi scaduti o rovinati?	Si	
Le cassette sono segnalate chiaramente e facilmente accessibili?	Si	
Rischi ufficio		
Archivi e scaffalature in buono stato di manutenzione?	Si	
Buona condizione delle sedie?	Si	
Scrivanie in buone condizioni?	Si	
I cavi nelle postazioni PC sono disposti in modo tale da evitare inciampi e cadute?	Si	
Gli schermi sono orientati in modo da ridurre abbagli e riflessi dalle fonti di luce oppure sono dotati di sistemi parasole?	Si	

Rischi ufficio		
Fotocopiatrici posizionate in zone aeree?	Si	
Poggiapiedi in dotazione a chi ne fa richiesta?	Si	
Emissioni in atmosfera		
Tutte le emissioni esistenti sono autorizzate?	No	Mola doppia per la lavorazione del rame e rinitura gommini tagliati con troncatrice
<div style="display: flex; justify-content: space-around;">   </div>		
I punti di campionamento sono conformi alla norma?	Si	
Scarico acque reflue		
Le acque di condensa dei compressori e/o di condensa delle caldaie e/o di controlavaggio di addolcitori sono previste in autorizzazione o smaltite come rifiuti?	No	Compressore scarica in fogna

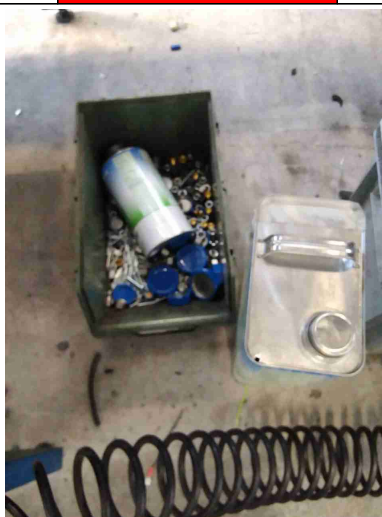
Scarico acque reflue



Rifiuti

Tutti i rifiuti prodotti sono stati classificati ed a tutti e' stato assegnato un codice CER, compreso il relativo contenitore?

No



Tutti i rifiuti sono stoccati correttamente: coperti e con bacino di contenimento per liquidi?

No

Rifiuti



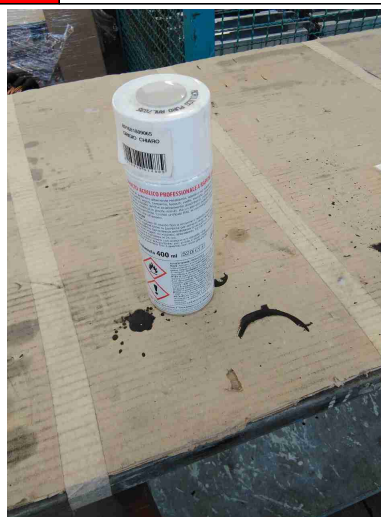
E' scongiurato il pericolo di contaminazione del suolo?

No

Segnalazione aggiuntiva n. 2

No

Gestire le acque di raffreddamento e gli stracci come rifiuto e le bombolette spray per i ritocchi



Segnalazione aggiuntiva n. 3


No

Gli scarti di polistirolo devono essere gestiti come rifiuti. Non possono essere trasportati senza autorizzazione. Gestire la polvere cartone e legno della troncatrice

Rifiuti



Firme

Referente Aziendale	Data 16-05-2019	
Consulente Alessandro Versari	Data 16-05-2019	