

Verifica di conformità legislativa

Condotto per

RIVACOLD S.R.L. - RIVACOLD 1-2

Descrizione:

RIVACOLD S.R.L. - RIVACOLD 1-2 - Verifica di conformità legislativa

Data:

01-06-2018

Consulente:

Alessandro Versari

Luogo:

VALLEFOGLIA

Persone che partecipano al sopralluogo:

Giulia Cerasoli

Note:

Premessa

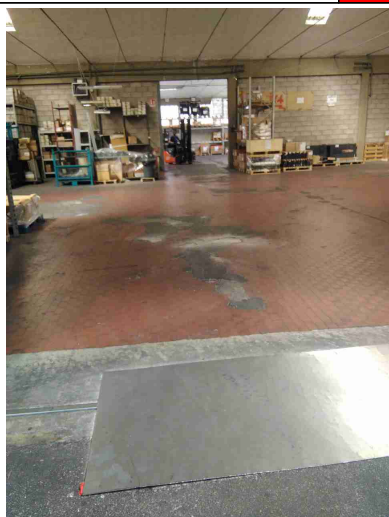
A seguito della rilevazione dati, sopralluogo e relativa compilazione della presente Verifica di Conformità Legislativa dell'Azienda, in base alle normative vigenti, si comunicano le situazioni non conformi. La visita è stata condotta verificando a campione l'attività aziendale nel sito identificato, per questo motivo non può essere esclusa l'esistenza di eventuali ulteriori non conformità non evidenziate nel corso della presente visita.

Sicurezza delle strutture

Pavimenti privi di buche e/o inciampi?

No

Pavimento deteriorato in diversi punti della RV2 ed ex Becci




Ingressi e passaggi mantenuti puliti da ingombri?

No

Segnalazione con bande giallo nere delle passerelle a terra



Sicurezza delle strutture		
Locali con accesso interdetto: i locali di deposito, locali tecnici e locali con accesso regolamentato sono provvisti di cartello di Divieto di accesso ai non addetti?	No	Da ripristinare i cartelli scoloriti
		
Passaggi per pedoni ben delimitati?	No	Vedi planimetrie viabilità interna ed esterna
Passaggi per carrelli e mezzi ben definiti?	No	Vedi planimetrie viabilità interna ed esterna
Nelle vetrature sono assenti fratture o vetri fragili che possono causare pericoli di infortuni?	No	

Sicurezza delle strutture



Sono valutati i rischi degli ambienti confinanti?

Non
pertinente

In caso di amianto a vista e' stata verificata la concentrazione di fibre aerodisperse?



Non
pertinente

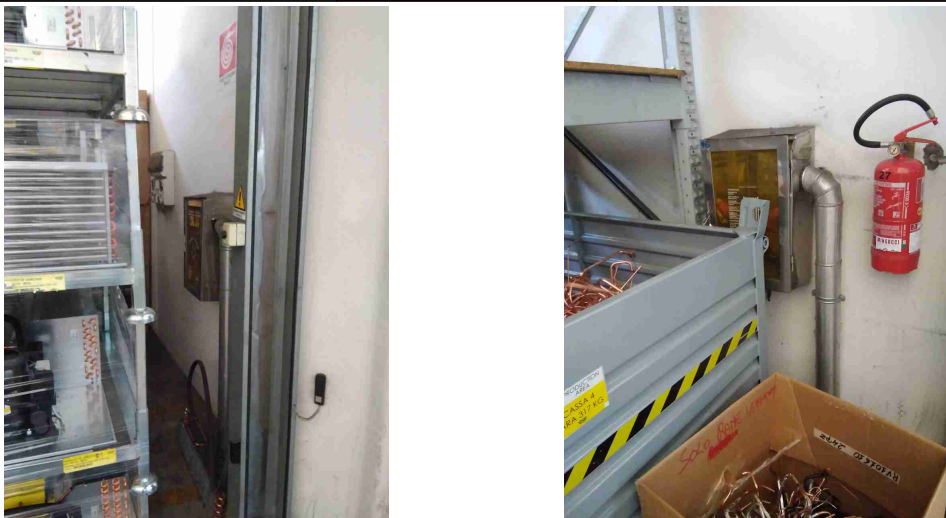
Segnalazione aggiuntiva n. 1

No

Ex Becci: pannelli a soffitto in parte staccati

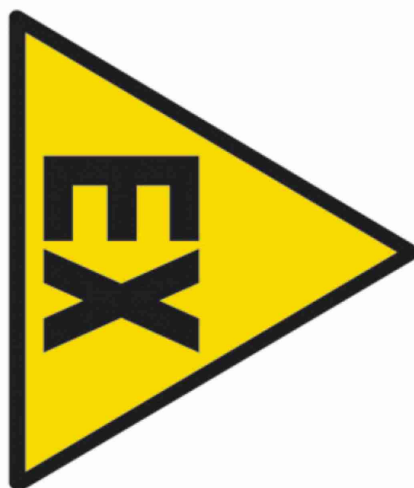


Sicurezza delle strutture		
Segnalazione aggiuntiva n. 2	No	Predisporre ringhiera a protezione della scarpata nel retro RV2
		
Prevenzione incendi		
Estintori con cartellonistica presente e facilmente visibile?	No	Da rivedere in ex Becci
		

Prevenzione incendi		
Estintori ben posizionati?	Si	
Estintori facilmente raggiungibili?	No	Da rivedere in ex Becci
Idranti con cartellonistica presente e facilmente visibile?	No	Alzare i cartelli lungo le varie linee e predisporre quelli di tipo bifacciale
Idranti facilmente raggiungibili?	No	da completare verifica
		
Valvole gas combustibile con cartellonistica presente, facilmente visibile e con indicazione delle zone di interruzione?	Si	
Valvole del combustibile facilmente raggiungibili?	Si	
I tubi (interni ed esterni) di adduzione del combustibile sono colorati di giallo?	Si	

Prevenzione incendi		
Vie di fuga e uscite di emergenza: cartellonistica presente e facilmente visibile?	No	<ul style="list-style-type: none"> - Aumentare la segnaletica lungo le varie linee e aree di deposito. - Aumentare le dimensioni dei cartelli sopra le uscite di emergenza
Uscite di emergenza libere da ingombri?	Si	
Uscite di emergenza con sistemi di apertura omologati CE?	Si	
Uscite di emergenza facilmente apribili nel verso dell'esodo?	Si	
Pulsanti allarme antincendio facilmente raggiungibili?	Si	
Punti di raccolta in caso di evacuazione segnalati?	Si	
Segnalazione aggiuntiva n. 1	No	Da manutenzionare impianto idrico antincendio in ex Becci
Rischio di formazione di atmosfere esplosive		
Le zone ATEX sono segnalate?	No	Predisporre cartello per le varie aree di ricarica interna

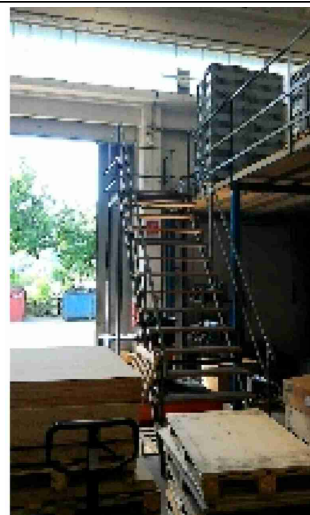
Rischio di formazione di atmosfere esplosive



Scale soppalchi e luoghi con pericolo di caduta

Le scale portatili sono in buone condizioni e conformi alla norma UNI 131?	Si	
Scale e rampe mantenute pulite da ingombri	Si	
Le scale fisse sono munite di corrimano e di parapetto alto almeno 1m (misurando l'altezza all'inizio del gradino)?	No	- scala soppalchi RV1 alta con ringhiera alta meno di 1m (87 e 94cm); predisporre anche fascia fermapiede anche sul soppalco

Scale soppalchi e luoghi con pericolo di caduta



Nei gradini scivolosi sono presenti strisce antiscivolo?

Si

I soppalchi sono muniti di parapetto normale?

Si

Nei soppalchi e' indicata la portata massima?

No

Per i soppalchi e' presente procedura per svolgere in sicurezza, in particolare per il rischio di caduta dall'alto, le operazioni di carico/scarico?

Si

Immagazzinamento

Scaffalature in buone condizioni?

No

Da riparare quelle con montanti piegati

Immagazzinamento



Sono segnalate le portate massime delle scaffalature?

No

Da completare



Le scaffalature sono ancorate

No

Da completare

I montanti frontali delle scaffalature urtabili dai carrelli elevatori o altri mezzi sono dotati di paracolpi?

No

Da completare

Immagazzinamento



Nelle scaffalature singole non a parete sono previste reti di contenimento per la merce?

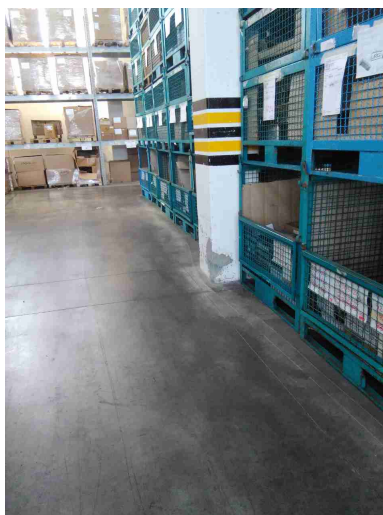
No



Gli elementi urtabili dai carrelli elevatori o altri mezzi sono segnalati con bande gialle/neri?

No

Immagazzinamento



I pallet sono in buono stato?

Si

Le merci impilate verticalmente risultano stabili?

No

- da sistemare per la zona
imballaggio linee RV1
- da verificare in ex Becci



Bacini di raccolta per
raccogliere eventuali liquidi
che fuoriescono?

Si

Immagazzinamento

Segnalazione aggiuntiva n. 1

No

Presenti diversi contenitori impilati senza segnalazione di portata e di quanti contenitori sono impilabili.

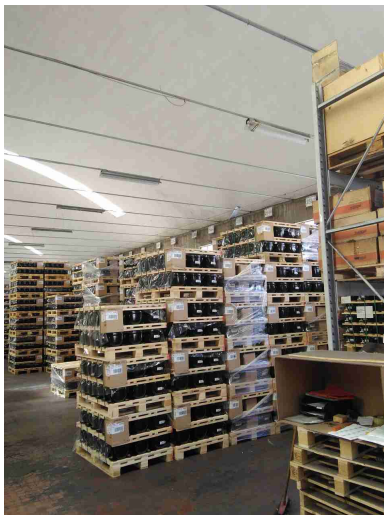


Segnalazione aggiuntiva n. 2

No

Proteggere i supporti dei "cantilever"



Illuminazione		
Corpi luce mantenuti puliti e in buone condizioni?	No	In RV2 diversi neon non protetti e altri urtati da proteggere
		
I locali appaiono adeguatamente illuminati?	Sì	
Luci di emergenza mantenute in buono stato di efficienza	No	Effettuare sessione di manutenzione, alcune lampade presentano spia lampeggiante
Rischio elettrico		
Sui principali quadri elettrici sono presenti i cartelli di Divieto di spegnere incendi con acqua e pericolo folgorazione?	No	- in quadro principale RV1

Rischio elettrico



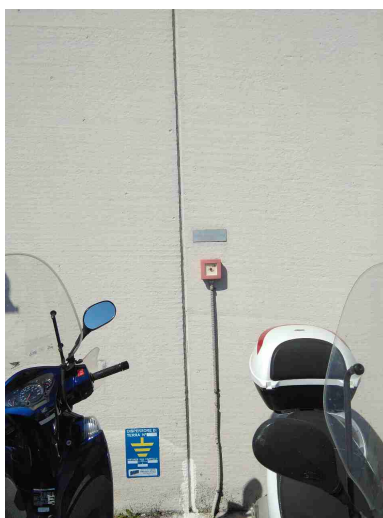
Nei quadri elettrici sono presenti gli sportelli e risultano chiusi?

Si

Pulsanti di sgancio corrente elettrica: cartellonistica indicante i pulsanti presente, facilmente visibile e con indicazione delle zone di sgancio?

No

Da ripristinare quelli scoloriti



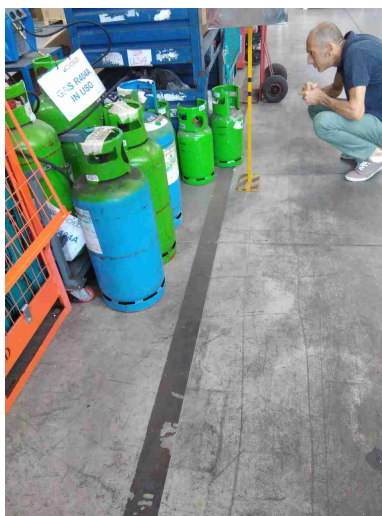
Rischio elettrico		
Segnalazione aggiuntiva n. 1	No	Predisporre sistemi di isolamento e sistemi di protezione per le attività sotto tensione elettrica. Gli operatori dovranno essere formati con specifici corsi "PAV/PES"
Aerazione		
I locali appaiono adeguatamente aereati?	Sì	
E' presente un impianto di aspirazione in prossimità dell'emissione di sostanza pericolose?	No	Da verificare in "area campioni"
		
Macchine ed attrezzature		
Le protezioni risultano in buone condizioni?	No	Si richiama quanto indicato nel DVR scheda n.2

Macchine ed attrezzature

Le bombole contenenti gas sono stoccate in maniera che non cadano e in luoghi ventilati?

No

- posizionare in modo adeguato le bombole di gas nei pressi delle vie di passaggio dei carrelli elevatori nelle linee della RV1



Condizione dei carrelli elevatori

Il carrello elevatore dotato di accessori che ne variano le caratteristiche di uso (prolunghe, pale, staffe per ganci di sollevamento, ...) sono dotati di nuova certificazione?

No

Condizione dei carrelli elevatori



Rischi chimico e cancerogeno

Tutti i contenitori sono etichettati correttamente?


No




Segnalazione aggiuntiva n. 1

No

Completare l'indicazione sulla tipologia di gas nelle varie condotte

Dispositivi di protezione individuale (DPI)		
E' presente la segnaletica con obbligo di utilizzo dei DPI?	Si	
Primo soccorso		
Le cassette sono pulite ed ordinate?	Si	
Sono assenti elementi scaduti o rovinati?	No	
		
Le cassette sono segnalate chiaramente?	Si	
Le cassette sono facilmente accessibili?	Si	
Rischi ufficio		
Archivi e scaffalature in buono stato di manutenzione?	Si	

Rischi ufficio		
Buona condizione delle sedie?	Si	
Scrivanie in buone condizioni?	Si	
I cavi nelle postazioni PC sono disposti in modo tale da evitare inciampi e cadute?	Si	
Gli schermi sono orientati in modo da ridurre abbagli e riflessi dalle fonti di luce?	Si	
Fotocopiatrici posizionate in zone aereeate?	Si	
Manutenzione degli impianti di aereazione (aria condizionata, pompe di calore, ...)?	Si	
Poggiapiedi in dotazione a chi ne fa richiesta?	Si	
Firme		
Referente Aziendale	Data 01-06-2018	
Consulente Alessandro Versari	Data 01-06-2018	