

# Verifica di conformità legislativa

Condotto per

## RIVACOLD S.R.L. - RIVACOLD 6

**Descrizione:**

RIVACOLD S.R.L. - RIVACOLD 6 - Verifica di conformità legislativa

**Data:**

16-5-2019

**Consulente:**

Alessandro Versari

**Luogo:**

VALLEFOGLIA

**Persone che partecipano al sopralluogo:**

Dott. ssa Nicoletta Barberini

**Note:**

## **Premessa**

A seguito della rilevazione dati, sopralluogo e relativa compilazione della presente Verifica di Conformità Legislativa dell'Azienda, in base alle normative vigenti, si comunicano le situazioni non conformi. La visita è stata condotta verificando a campione l'attività aziendale nel sito identificato, per questo motivo non può essere esclusa l'esistenza di eventuali ulteriori non conformità non evidenziate nel corso della presente visita.

## Emissioni in atmosfera

Tutte le emissioni esistenti sono autorizzate?

No



Segnalazione aggiuntiva n. 1

No

Le operazioni di taglio con trancattrice producono una emissione diffusa che ad oggi non può essere autorizzata perché vi siete avvalsi delle Autorizzazioni Generali. Per poter autorizzare questa fase di lavoro senza impianto di aspirazione con emissione in atmosfera è necessario il passaggio alla Autorizzazione Unica Ambientale che prevede la possibilità di autorizzare le emissioni diffuse. Le emissioni diffuse devono essere tenute sotto controllo con dei monitoraggi ambientali che quantificano la qualità dell'aria che gli operatori respirano.

## Emissioni in atmosfera



## Scarico acque reflue

E' scongiurato il pericolo di contaminazione delle acque di prima pioggia?

Si

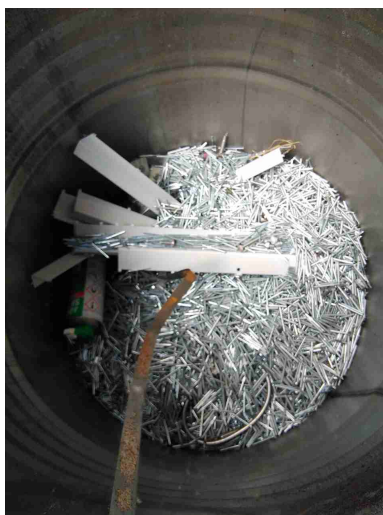
## Rifiuti

Tutti i rifiuti prodotti sono stati classificati ed a tutti e' stato assegnato un codice CER, compreso il relativo contenitore?

No

Lo stoccaggio dei rifiuti deve essere organizzato per tipologie omogenee. Le bombolette spray, i rivetti e le parti di lamiera non possono essere stoccati insieme.

## Rifiuti



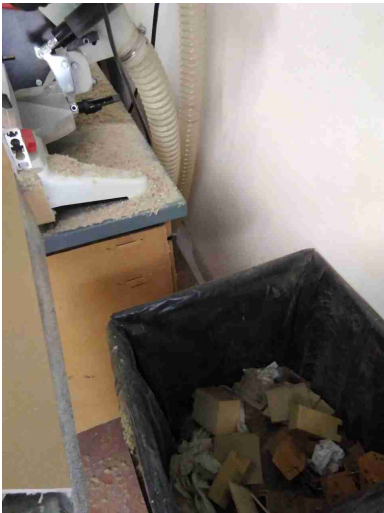
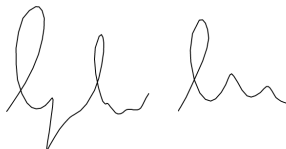
Tutti i rifiuti sono stoccati correttamente: coperti e con bacino di contenimento per liquidi?

Si



E' scongiurato il pericolo di contaminazione del suolo?

Si

<b>Rifiuti</b>		
Segnalazione aggiuntiva n. 1	No	La polvere di cartone e legno deve essere gestita come una qualsiasi altra tipologia di rifiuto.
		
Segnalazione aggiuntiva n. 2	No	I Guanti e la carta sporchi di olio ed i cavi elettrici vengono erroneamente smaltiti con il codice CER 150106. Con il codice CER 150106 sono identificati esclusivamente gli imballaggi in materiali misti che non possono essere separati.
<b>Firme</b>		
Referente Aziendale	Data 16-5-2019	

**Firme**

Consulente  
Alessandro Versari

Data  
16-5-2019

