

Verifica di conformità legislativa

Condotto per

RIVACOLD S.R.L. - RIVACOLD 6

Descrizione:

RIVACOLD S.R.L. - RIVACOLD 6 - Verifica di conformità legislativa

Data:

16-05-2019

Consulente:

Alessandro Versari

Luogo:

VALLEFOGLIA

Persone che partecipano al sopralluogo:

Note:

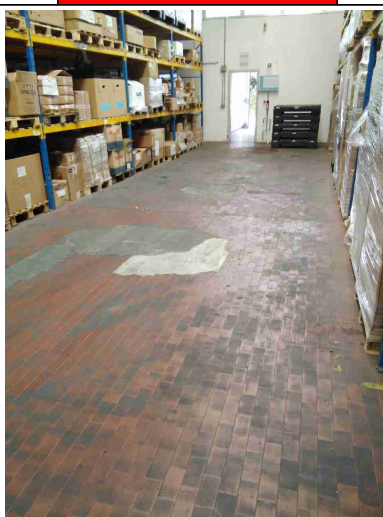
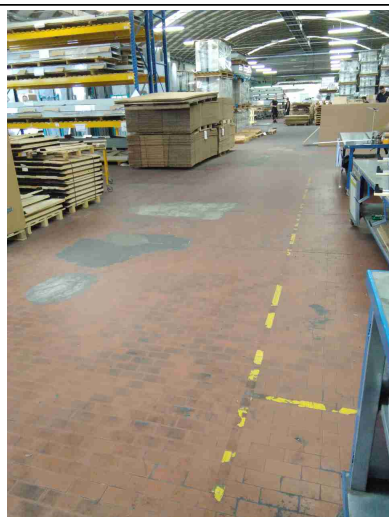
Premessa

A seguito della rilevazione dati, sopralluogo e relativa compilazione della presente Verifica di Conformità Legislativa dell'Azienda, in base alle normative vigenti, si comunicano le situazioni non conformi. La visita è stata condotta verificando a campione l'attività aziendale nel sito identificato, per questo motivo non può essere esclusa l'esistenza di eventuali ulteriori non conformità non evidenziate nel corso della presente visita.

Sicurezza delle strutture

Pavimenti e spazi esterni privi di buche e/o inciampi?

No



Ingressi e passaggi mantenuti puliti da ingombri?

Sì

Locali con accesso interdetto: i locali di deposito, locali tecnici e locali con accesso regolamentato sono provvisti di cartello di Divieto di accesso ai non addetti?

No

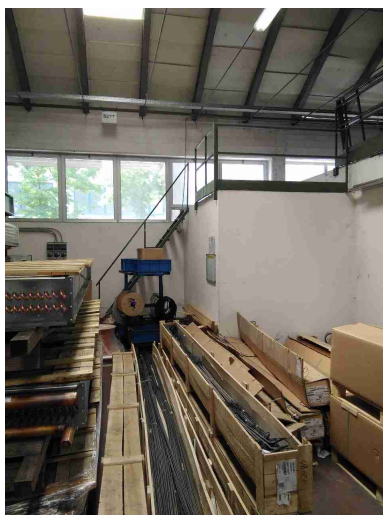


Sicurezza delle strutture		
Passaggi per pedoni ben delimitati?	No	Predisporre secondo progetto viabilit?
Passaggi per carrelli e mezzi ben definiti?	No	Predisporre secondo progetto viabilit?
Nelle vetrare sono assenti fratture o vetri fragili che possono causare pericoli di infortuni?	Si	
Sono valutati i rischi degli ambienti confinati?	Non pertinente	
Prevenzione incendi		
Gli estintori sono installati correttamente (facilmente raggiungibili, cartellonistica corretta, altezza adeguata)?	Si	
Gli idranti sono installati correttamente (facilmente raggiungibili, adeguatamente segnalati, buone condizioni, etc)?	No	Ripristinare i cartelli scoloriti
Le valvole del gas sono segnalate e sono facilmente raggiungibili?	No	Predisporre cartello per la valvola generale lato RV1
Le uscite di emergenza sono libere da ingombri, segnalate e facilmente apribili verso l'esodo?	Si	
Uscite di emergenza con sistemi di apertura omologati CE?	Si	

RIVACOLD S.R.L. - RIVACOLD 6

Prevenzione incendi		
L'allarme antincendio e' efficiente ed adeguatamente segnalato?	Si	Presenti trombette
Punti di raccolta in caso di evacuazione segnalati?	Si	
Presidi antincendio controllati semestralmente	No	Verificare per i 'maniglioni antipánico'
Rischio di formazione di atmosfere esplosive		
Le zone ATEX sono segnalate?	No	Predisporre in zona ricarica batterie
<div>   </div>		
Scale soppalchi e luoghi con pericolo di caduta		
Le scale portatili sono in buone condizioni e conformi alla norma UNI 131?	Si	
Le scale fisse sono munite di corrimano e di parapetto alto almeno 1m (misurando l'altezza all'inizio del gradino)?	No	

Scale soppalchi e luoghi con pericolo di caduta



Tutti i luoghi elevati sono muniti di parapetto normale?

No



Nei soppalchi e' indicata la portata massima?

No

Scale soppalchi e luoghi con pericolo di caduta



Per i soppalchi e' presente procedura per svolgere in sicurezza, in particolare per il rischio di caduta dall'alto, le operazioni di carico/scarico?

No

In attesa del completamento dei parapetti del soppalco e fissaggio scala di accesso vietarne la salita ai lavoratori




Immagazzinamento

Scaffalature in buone condizioni (ancorate,

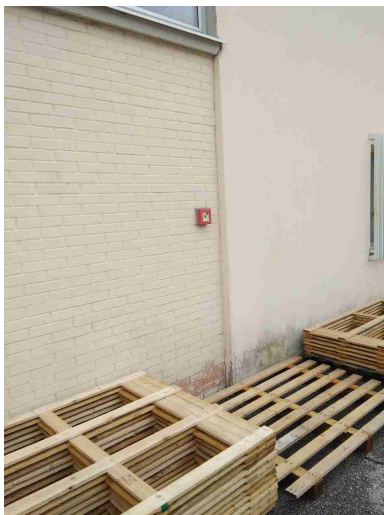
Si

RIVACOLD S.R.L. - RIVACOLD 6

Immagazzinamento		
indicazione portata)?		
I montanti frontali delle scaffalature urtabili dai carrelli elevatori o altri mezzi sono dotati di paracolpi?	No	
		
Nelle scaffalature singole non a parete sono previste reti di contenimento per la merce?	Non pertinente	
Gli elementi urtabili dai carrelli elevatori o altri mezzi sono segnalati con bande gialle/nere?	No	
I materiali stoccati sono correttamente imballati?	Si	
Le merci impilate verticalmente risultano stabili?	Si	

Immagazzinamento		
Bacini di raccolta per raccogliere eventuali liquidi che fuoriescono?	Non pertinente	
Illuminazione		
I locali appaiono adeguatamente illuminati (corpi luce puliti, etc)?	Si	
Luci di emergenza mantenute in buono stato di efficienza	Si	
Rischio elettrico		
Sui principali quadri elettrici sono presenti i cartelli di Divieto di spegnere incendi con acqua e pericolo folgorazione?	No	
		
Nei quadri elettrici sono presenti gli sportelli e risultano chiusi?	Si	

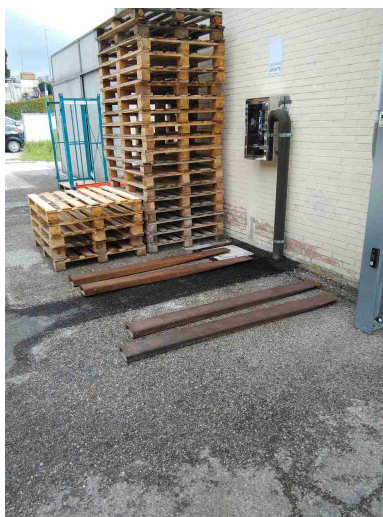
RIVACOLD S.R.L. - RIVACOLD 6

Rischio elettrico		
Pulsanti di sgancio corrente elettrica: cartellonistica indicante i pulsanti presente, facilmente visibile e con indicazione delle zone di sgancio?	No	
		
I differenziali (salvavita) vengono testati almeno ogni 6 mesi?	No	
Attrezzi elettrici portatili mantenuti in buone condizioni?	Sì	
Sono assenti fonti di rischio causate da una cattiva gestione dell'impianto elettrico (adattatori non conformi, prese elettriche e/o prolunghe rovinate, cavi che creano fonte di inciampo, etc)?	Sì	

Rischio elettrico		
Segnalazione aggiuntiva n. 1	No	Predisporre sistemi di isolamento e sistemi di protezione per le attivit? sotto tensione elettrica. Gli operatori dovranno essere formati con specifici corsi PAV/PES'
Aerazione		
I locali appaiono adeguatamente aereati (compresi spogliatoi e servizi igienici)?	Si	
E' presente un impianto di aspirazione in prossimita' dell'emissione di sostanza pericolose?	Non pertinente	
Macchine ed attrezzature		
Le macchine e le attrezzature sono mantenute pulite?	Si	
Il pavimento intorno alle macchine e' mantenuto pulito?	Si	
Le protezioni risultano in buone condizioni?	Si	
Condizione dei carrelli elevatori		
Il carrello elevatore dotato di accessori che ne variano le caratteristiche di uso (prolunghe, pale, staffe per ganci di sollevamento, ...) sono dotati di nuova	No	Predisporre diagramma delle portate con prolunghe forche

Condizione dei carrelli elevatori

certificazione?




Rischi chimico e cancerogeno

Tutti i contenitori sono etichettati correttamente?

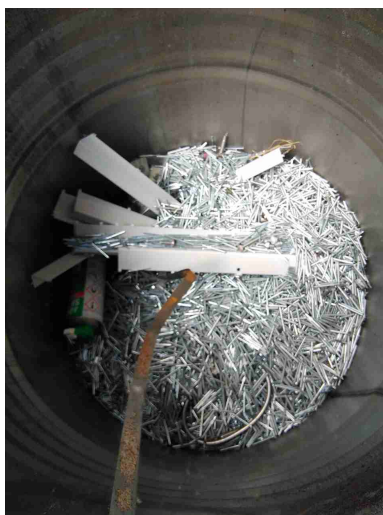
No



Dispositivi di protezione individuale (DPI)		
E' presente la segnaletica con obbligo di utilizzo dei DPI?	No	
Primo soccorso		
Sono presenti le cassette di primo soccorso?	Si	
Le cassette sono in buone condizioni e sono assenti elementi scaduti o rovinati?	Si	
Le cassette sono segnalate chiaramente e facilmente accessibili?	Si	
Rischi ufficio		
Archivi e scaffalature in buono stato di manutenzione?	Si	
Buona condizione delle sedie?	Si	
Scrivanie in buone condizioni?	Si	
I cavi nelle postazioni PC sono disposti in modo tale da evitare inciampi e cadute?	Si	
Poggiapiedi in dotazione a chi ne fa richiesta?	Si	

Emissioni in atmosfera		
Tutte le emissioni esistenti sono autorizzate?	No	
		
Scarico acque reflue		
E' scongiurato il pericolo di contaminazione delle acque di prima pioggia?	Si	
Rifiuti		
Tutti i rifiuti prodotti sono stati classificati ed a tutti e' stato assegnato un codice CER, compreso il relativo contenitore?	No	Le bombolette spray i rivetti parti di lamiera vengono stoccati insieme

Rifiuti



Tutti i rifiuti sono stoccati correttamente: coperti e con bacino di contenimento per liquidi?

Si



E' scongiurato il pericolo di contaminazione del suolo?

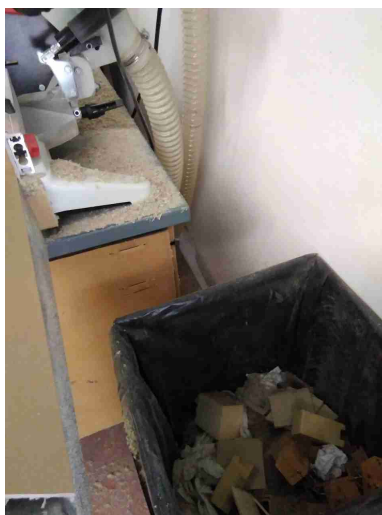
Si

Segnalazione aggiuntiva n. 1

No

Gestire la polvere di cartone e legno

Rifiuti



Segnalazione aggiuntiva n. 2

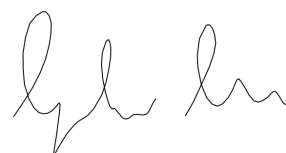
No

Guanti carta sporchi di olio I
cavi elettrici vengono gestiti
con il 150106

Firme

Referente Aziendale

Data
16-05-2019



Consulente
Alessandro Versari

Data
16-05-2019

