

Verifica di conformità legislativa

Condotto per

RIVACOLD S.R.L. - RIVACOLD 5

Descrizione:

RIVACOLD S.R.L. - RIVACOLD 5 - Verifica di conformità legislativa

Data:

16-05-2019

Consulente:

Alessandro Versari

Luogo:

VALLEFOGLIA


Persone che partecipano al sopralluogo:

Note:

Premessa

A seguito della rilevazione dati, sopralluogo e relativa compilazione della presente Verifica di Conformità Legislativa dell'Azienda, in base alle normative vigenti, si comunicano le situazioni non conformi. La visita è stata condotta verificando a campione l'attività aziendale nel sito identificato, per questo motivo non può essere esclusa l'esistenza di eventuali ulteriori non conformità non evidenziate nel corso della presente visita.

Sicurezza delle strutture		
Pavimenti e spazi esterni privi di buche e/o inciampi?	Si	
Ingressi e passaggi mantenuti puliti da ingombri?	Si	
Locali con accesso interdetto: i locali di deposito, locali tecnici e locali con accesso regolamentato sono provvisti di cartello di Divieto di accesso ai non addetti?	Si	
Passaggi per pedoni ben delimitati?	No	Da predisporre secondo progetto viabilit
Passaggi per carrelli e mezzi ben definiti?	No	Da predisporre secondo progetto viabilit
Nelle vetrature sono assenti fratture o vetri fragili che possono causare pericoli di infortuni?	Si	
Sono valutati i rischi degli ambienti confinati?	Non pertinente	
Prevenzione incendi		
Gli estintori sono installati correttamente (facilmente raggiungibili, cartellonistica corretta, altezza adeguata)?	No	- Rialzare cartelli estintori e predisporre del tipo a 'bandiera'. - Predisporre estintori nell'ampliamento secondo il progetto di prevenzione incendi

Prevenzione incendi		
Gli idranti sono installati correttamente (facilmente raggiungibili, adeguatamente segnalati, buone condizioni, etc)?	No	- Rialzare cartelli idranti e predisporre del tipo a 'bandiera'; sostituire quelli scoloriti esterni- Sostituire le lance a getto fisso degli idranti con con quelle a 'tre effetti'
		
Le valvole del gas sono segnalate e sono facilmente raggiungibili?	Si	
I tubi (interni ed esterni) di adduzione del combustibile sono colorati di giallo?	Si	
Le uscite di emergenza sono libere da ingombri, segnalate e facilmente apribili verso l'esodo?	No	Controllare per tutte le uscite

Prevenzione incendi



Uscite di emergenza con sistemi di apertura omologati CE?

Si

L'allarme antincendio e' efficiente ed adeguatamente segnalato?

Si

Presenti 'trombette'

Pulsanti allarme antincendio facilmente raggiungibili?

Si

Punti di raccolta in caso di evacuazione segnalati?

Si

Presidi antincendio controllati semestralmente

Si

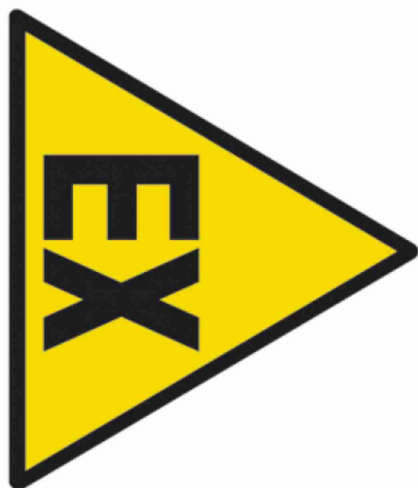
Rischio di formazione di atmosfere esplosive

Le zone ATEX sono segnalate?

No

In zona carica batterie carrelli

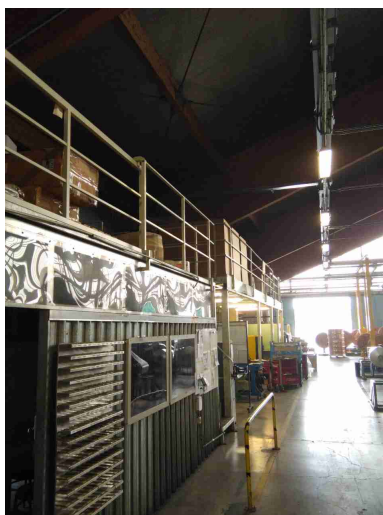
Rischio di formazione di atmosfere esplosive



Scale soppalchi e luoghi con pericolo di caduta

Le scale portatili sono in buone condizioni e conformi alla norma UNI 131?	Si	
Le scale portatili utilizzate per lavori elettrici sono di un materiale dielettrico?	Non pertinente	
Le scale fisse sono munite di corrimano e di parapetto alto almeno 1m (misurando l'altezza all'inizio del gradino)?	No	Altezza 97 cm scala verso uffici
Nei gradini scivolosi sono presenti strisce antiscivolo?	Si	
Tutti i luoghi elevati sono muniti di parapetto normale?	Si	
Nei soppalchi e' indicata la portata massima?	No	

Scale soppalchi e luoghi con pericolo di caduta



Per i soppalchi e' presente procedura per svolgere in sicurezza, in particolare per il rischio di caduta dall'alto, le operazioni di carico/scarico?

Si

Immagazzinamento

Scaffalature in buone condizioni (ancorate, indicazione portata)?

Si

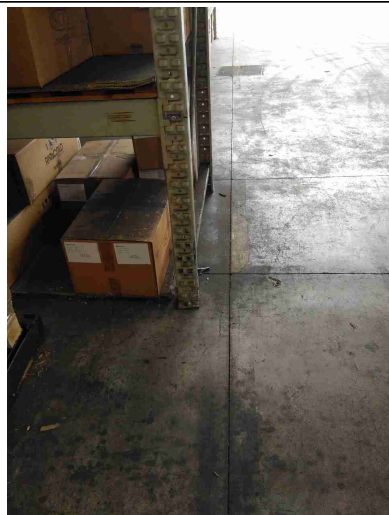
Completare fissaggio

I montanti frontali delle scaffalature urtabili dai carrelli elevatori o altri mezzi sono dotati di paracolpi?


No

Provvedere per le varie scaffalature

Immagazzinamento



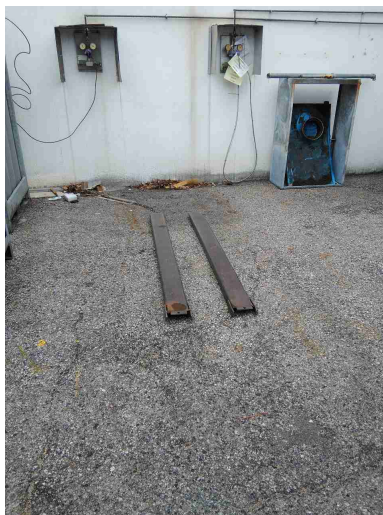
Nelle scaffalature singole non a parete sono previste reti di contenimento per la merce?	Non pertinente	
Gli elementi urtabili dai carrelli elevatori o altri mezzi sono segnalati con bande gialle/nere?	No	
I materiali stoccati sono correttamente imballati?	Si	
Le merci impilate verticalmente risultano stabili?	Si	
Bacini di raccolta per raccogliere eventuali liquidi che fuoriescono?	Si	
Segnalazione aggiuntiva n. 1	No	Verificare il rispetto dell'altezza massima impilabile delle feste e relativa portata massima; dare indicazione ai magazzinieri

Illuminazione		
I locali appaiono adeguatamente illuminati (corpi luce puliti, etc)?	Si	
Luci di emergenza mantenute in buono stato di efficienza	Si	
Rischio elettrico		
Sui principali quadri elettrici sono presenti i cartelli di Divieto di spegnere incendi con acqua e pericolo folgorazione?	Si	
Nei quadri elettrici sono presenti gli sportelli e risultano chiusi?	Si	
Pulsanti di sgancio corrente elettrica: cartellonistica indicante i pulsanti presente, facilmente visibile e con indicazione delle zone di sgancio?	No	
		

Rischio elettrico		
Attrezzi elettrici portatili mantenuti in buone condizioni?	Si	
Sono assenti fonti di rischio causate da una cattiva gestione dell'impianto elettrico (adattatori non conformi, prese elettriche e/o prolunghe rovinate, cavi che creano fonte di inciampo, etc)?	Si	
Aerazione		
I locali appaiono adeguatamente aereati (compresi spogliatoi e servizi igienici)?	Si	
E' presente un impianto di aspirazione in prossimita' dell'emissione di sostanza pericolose?	Si	
Macchine ed attrezzature		
Le bombole contenenti gas sono stoccate in maniera corretta (separazione piene vuote, segnalate in luoghi ventilati, etc)?	Si	
Condizione dei carrelli elevatori		
Il carrello elevatore dotato di accessori che ne variano le caratteristiche di uso (prolunghe, pale, staffe per ganci di sollevamento, ...) sono dotati di nuova	No	Predisporre ricalcolo portata con prolunghe forche

Condizione dei carrelli elevatori

certificazione?



Rischi chimico e cancerogeno

Tutti i contenitori sono etichettati correttamente?

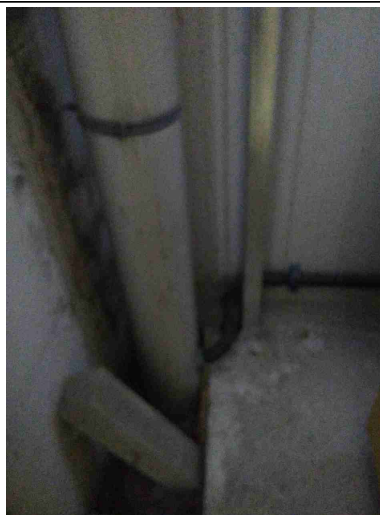
No



Dispositivi di protezione individuale (DPI)		
I lavoratori fanno un uso regolare e corretto dei DPI?	Si	
I DPI hanno un buono stato di manutenzione (controllo annuale cintura anticaduta, sostituzione filtri maschere respiratorie, etc)?	Si	
E' presente la segnaletica con obbligo di utilizzo dei DPI?	Si	
Primo soccorso		
Sono presenti le cassette di primo soccorso?	Si	
Le cassette sono in buone condizioni e sono assenti elementi scaduti o rovinati?	Si	
Le cassette sono segnalate chiaramente e facilmente accessibili?	Si	
Rischi ufficio		
Archivi e scaffalature in buono stato di manutenzione?	Si	
Buona condizione delle sedie?	Si	
Scrivanie in buone condizioni?	Si	

Rischi ufficio		
I cavi nelle postazioni PC sono disposti in modo tale da evitare inciampi e cadute?	Si	
Gli schermi sono orientati in modo da ridurre abbagli e riflessi dalle fonti di luce oppure sono dotati di sistemi parasole?	Si	
Fotocopiatrici posizionate in zone aeree?	Si	
Poggiapiedi in dotazione a chi ne fa richiesta?	Si	
Emissioni in atmosfera		
Tutte le emissioni esistenti sono autorizzate?	Si	
Le emissioni sono identificate con cartello?	No	
I punti di campionamento sono conformi alla norma?	Si	
Scarico acque reflue		
Le acque di condensa dei compressori e/o di condensa delle caldaie e/o di controlavaggio di addolcitori sono previste in autorizzazione o smaltite come rifiuti?	No	

Scarico acque reflue

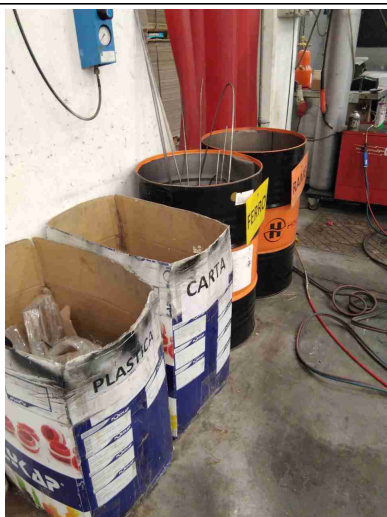


Rifiuti

Tutti i rifiuti prodotti sono stati classificati ed a tutti e' stato assegnato un codice CER, compreso il relativo contenitore?



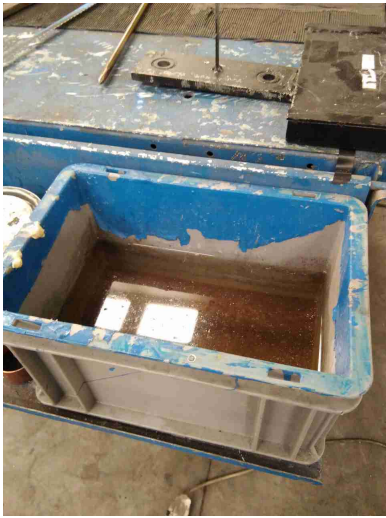

No

Nel cassone verde esterno con cartello per ferro sono stoccati materiali in alluminio e rame e fusti olio



Tutti i rifiuti sono stoccati correttamente: coperti e con bacino di contenimento per liquidi?

No

Rifiuti		
E' scongiurato il pericolo di contaminazione del suolo?	No	Avviare a smaltimento quanto prima oppure posizionare sotto una tettoia. Anche la materia prima liquida deve essere posizionata su bacino di contenimento
		
Segnalazione aggiuntiva n. 1	No	
		
Segnalazione aggiuntiva n. 2	No	Sostituire il cartone con gli stracci MEWA

Rifiuti



Segnalazione aggiuntiva n. 3

No

Verificare il contenuto della lavapezzi



Firme

Referente Aziendale

Data
16-05-2019

Giuseppe Lotti

RIVACOLD S.R.L. - RIVACOLD 5

Firme		
Consulente Alessandro Versari	Data 16-05-2019	