

Verifica di conformità legislativa

Condotto per

RIVACOLD S.R.L. - RIVACOLD 5

Descrizione:

RIVACOLD S.R.L. - RIVACOLD 5 - Verifica di conformità legislativa

Data:

14-06-2018

Consulente:

Alessandro Versari

Luogo:

VALLEFOGLIA


Persone che partecipano al sopralluogo:


Giulia Cerasoli


Note:

Premessa

A seguito della rilevazione dati, sopralluogo e relativa compilazione della presente Verifica di Conformità Legislativa dell'Azienda, in base alle normative vigenti, si comunicano le situazioni non conformi. La visita è stata condotta verificando a campione l'attività aziendale nel sito identificato, per questo motivo non può essere esclusa l'esistenza di eventuali ulteriori non conformità non evidenziate nel corso della presente visita.

Sicurezza delle strutture		
Pavimenti privi di buche e/o inciampi?	No	
		
Ingressi e passaggi mantenuti puliti da ingombri?	Si	
Locali con accesso interdetto: i locali di deposito, locali tecnici e locali con accesso regolamentato sono provvisti di cartello di Divieto di accesso ai non addetti?	Si	
Passaggi per pedoni ben delimitati?	No	Da predisporre secondo progetto viabilità
Passaggi per carrelli e mezzi ben definiti?	No	Da predisporre secondo progetto viabilità
Nelle vetrature sono assenti fratture o vetri fragili che possono causare pericoli di infortuni?	Si	

Sicurezza delle strutture		
Sono valutati i rischi degli ambienti confinanti?	Non pertinente	
In caso di amianto a vista e' stata verificata la concentrazione di fibre aerodisperse?	Non pertinente	
Prevenzione incendi		
Estintori con cartellonistica presente e facilmente visibile?	No	Rialzare cartelli estintori e predisporre del tipo a "bandiera"
Estintori ben posizionati?	Si	
Estintori facilmente raggiungibili?	No	Controllare per tutti
		
Idranti con cartellonistica presente e facilmente visibile?	No	Rialzare cartelli idranti e predisporre del tipo a "bandiera"

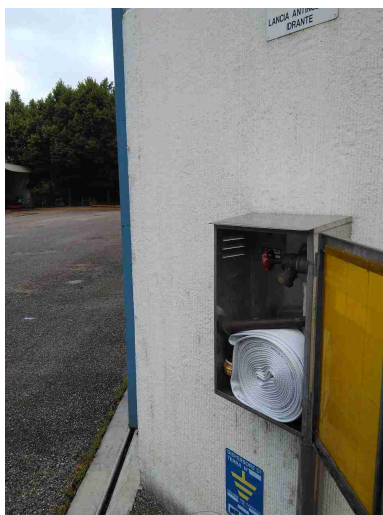
Prevenzione incendi		
Idranti facilmente raggiungibili?	Si	
Valvole gas combustibile con cartellonistica presente, facilmente visibile e con indicazione delle zone di interruzione?	Si	
Valvole del combustibile facilmente raggiungibili?	No	Ripare e segnalare in posto conosciuto la chiave di apertura del vano valvola gas
		
I tubi (interni ed esterni) di adduzione del combustibile sono colorati di giallo?	Si	
Vie di fuga e uscite di emergenza: cartellonistica presente e facilmente visibile?	No	Aumentare segnaletica dei percorsi di esodo lungo i vari passaggi
Uscite di emergenza libere da ingombri?	No	Controllare per tutte le uscite

Prevenzione incendi



Uscite di emergenza con sistemi di apertura omologati CE?	Si	
Uscite di emergenza facilmente apribili nel verso dell'esodo?	Si	
Pulsanti allarme antincendio facilmente raggiungibili?	Si	
Allarme antincendio funzionante?	Si	Presenti "trombette"
Punti di raccolta in caso di evacuazione segnalati?	Si	
Presidi antincendio controllati semestralmente	Si	
Segnalazione aggiuntiva n. 1	No	Idrante n.31: predisporre lancia a "tre effetti"

Prevenzione incendi

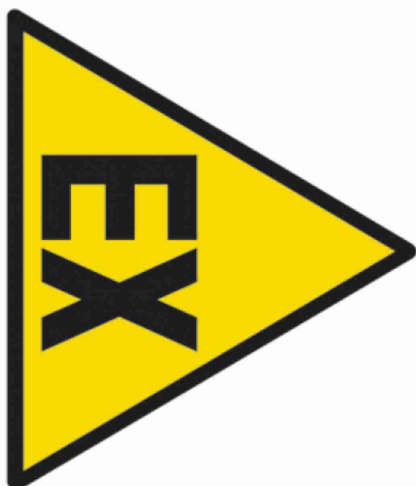


Rischio di formazione di atmosfere esplosive

Le zone ATEX sono segnalate?

No

In zona carica batterie carrelli



Scale soppalchi e luoghi con pericolo di caduta


Le scale portatili sono in buone condizioni e conformi alla norma UNI 131?

Sì

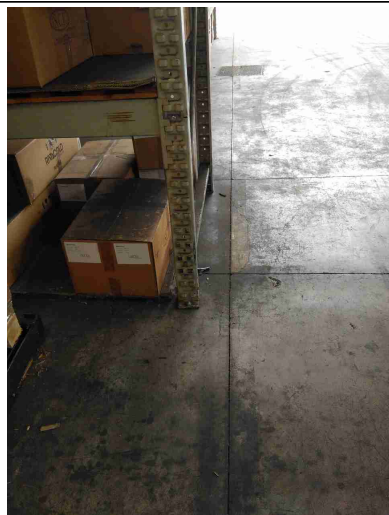
Scale soppalchi e luoghi con pericolo di caduta

Se le scale portatili utilizzate per lavori elettrici sono di un materiale dielettrico?	Non pertinente	
Scale e rampe mantenute pulite da ingombri	Si	
Le scale fisse sono munite di corrimano e di parapetto alto almeno 1m (misurando l'altezza all'inizio del gradino)?	No	Altezza 97 cm scala verso uffici
Nei gradini scivolosi sono presenti strisce antiscivolo?	Si	
I soppalchi sono muniti di parapetto normale?	Si	
Nei soppalchi e' indicata la portata massima?	No	



Scale soppalchi e luoghi con pericolo di caduta		
Per i soppalchi e' presente procedura per svolgere in sicurezza, in particolare per il rischio di caduta dall'alto, le operazioni di carico/scarico?	Si	
Immagazzinamento		
Scaffalature in buone condizioni?	Si	
Sono segnalate le portate massime delle scaffalature?	No	Presenti diversi contenitori impilati senza segnalazione di portata e di quanti contenitori sono impilabili
		
Le scaffalature sono ancorate	Si	
I montanti frontali delle scaffalature urtabili dai carrelli elevatori o altri mezzi sono dotati di paracolpi?	No	Provvedere per le varie scaffalature

Immagazzinamento



Nelle scaffalature singole non a parete sono previste reti di contenimento per la merce?

No



Gli elementi urtabili dai carrelli elevatori o altri mezzi sono segnalati con bande gialle/neri?

No

I pallet sono in buono stato?

Sì

Immagazzinamento		
Le merci impilate verticalmente risultano stabili?	Si	
Bacini di raccolta per raccogliere eventuali liquidi che fuoriescono?	Si	
Illuminazione		
Corpi luce mantenuti puliti e in buone condizioni?	Si	
I locali appaiono adeguatamente illuminati?	Si	
Luci di emergenza mantenute in buono stato di efficienza	No	Verificare funzionamento e programmare sessioni periodiche di controllo
Rischio elettrico		
Sui principali quadri elettrici sono presenti i cartelli di Divieto di spegnere incendi con acqua e pericolo folgorazione?	Si	
Nei quadri elettrici sono presenti gli sportelli e risultano chiusi?	Si	
Pulsanti di sgancio corrente elettrica: cartellonistica indicante i pulsanti presente, facilmente visibile e con indicazione delle zone di sgancio?	No	

Rischio elettrico



I differenziali (salvavita) vengono testati almeno ogni 6 mesi?

No

Attrezzi elettrici portatili mantenuti in buone condizioni

Si

Sono presenti adattatori conformi in uso?

Si

Sono presenti prese elettriche e/o prolunghe non rovinate?

Si

I cavi sono disposti in modo tale da non creare fonte di inciampo?

Si

Sono assenti cavi sotto sforzo?

Si

Aerazione

I locali appaiono adeguatamente aereati?

Si

Aerazione

E' presente un impianto di aspirazione in prossimità dell'emissione di sostanza pericolose?

No

Predisporre idonea area di lavoro per la zona vasca con acido

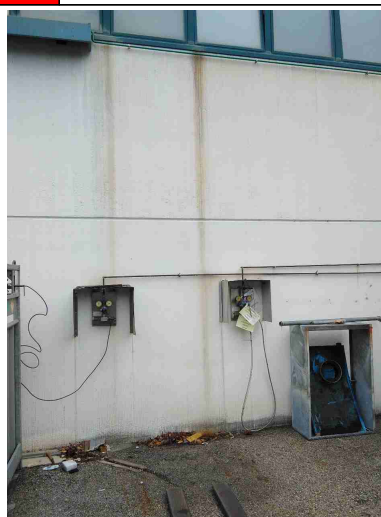


Macchine ed attrezzature

Le bombole contenenti gas sono stoccate in maniera che non cadano e in luoghi ventilati?

No

- Indicazione per le bombole vuote
- Fissare tutte le bombole contro il pericolo di caduta
- predisporre indicazioni sulle tipologie di gas



RIVACOLD S.R.L. - RIVACOLD 5

Macchine ed attrezzature

Segnalazione aggiuntiva n. 1

No

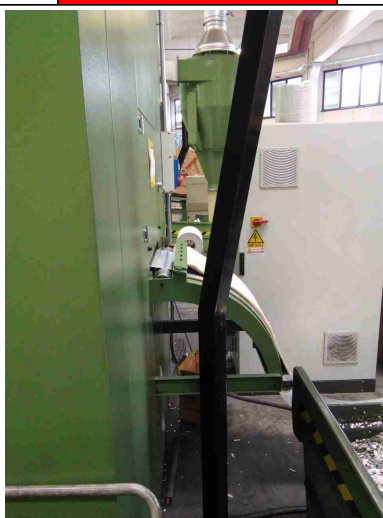
Rimuovere sbavature da forcinatrice



Segnalazione aggiuntiva n. 2

No

Pressa PR7 e PR3:
predisporre sistema di tiraggio
nastro senza pericoli per le
braccia degli operatori; vedi
esempio corretto come in
pressa PR9

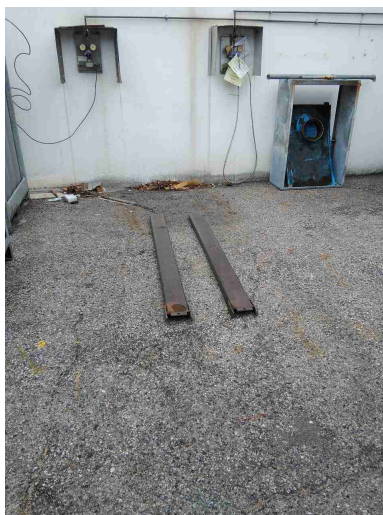


Condizione dei carrelli elevatori

Il carrello elevatore dotato di accessori che ne variano le caratteristiche di uso (prolunghe, pale, staffe per ganci di sollevamento, ...) sono dotati di nuova certificazione?

No

Predisporre ricalcolo portata con prolunghe forche



Rischi chimico e cancerogeno

Tutti i contenitori sono etichettati correttamente?

No

Rischi chimico e cancerogeno




Dispositivi di protezione individuale (DPI)

I lavoratori fanno un uso regolare e corretto dei DPI?	Si	
I DPI hanno un buono stato di manutenzione?	Si	
E' presente la segnaletica con obbligo di utilizzo dei DPI?	Si	

Primo soccorso

Le cassette sono pulite ed ordinate?	Si	
Il contenuto e' controllato periodicamente?	Si	
Sono assenti elementi scaduti o rovinati?	Si	

Primo soccorso		
Le cassette sono segnalate chiaramente?	Si	
Le cassette sono facilmente accessibili?	Si	
Rischi ufficio		
Archivi e scaffalature in buono stato di manutenzione?	Si	
Buona condizione delle sedie?	Si	
Scrivanie in buone condizioni?	Si	
I cavi nelle postazioni PC sono disposti in modo tale da evitare inciampi e cadute?	Si	
Gli schermi sono orientati in modo da ridurre abbagli e riflessi dalle fonti di luce?	Si	
Fotocopiatrici posizionate in zone aeree?	Si	
Poggiapiedi in dotazione a chi ne fa richiesta?	Si	
Firme		
Referente Aziendale	Data 14-06-2018 RIVACOLD S.R.L. - RIVACOLD 5	

Firme		
Consulente Alessandro Versari	Data 14-06-2018	