

Verifica di conformità legislativa

Condotto per

COVER SRL - Brescia

Descrizione:

COVER SRL - Brescia - Verifica di conformità legislativa

Data:

08-02-2018

Consulente:

Alessandro Versari

Luogo:

Brescia


Persone che partecipano al sopralluogo:

Pellizzari Danilo

Note:

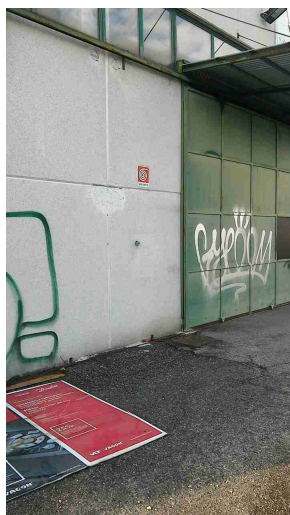
Premessa

A seguito della rilevazione dati, sopralluogo e relativa compilazione della presente Verifica di Conformità Legislativa dell'Azienda, in base alle normative vigenti, si comunicano le situazioni non conformi. La visita è stata condotta verificando a campione l'attività aziendale nel sito identificato, per questo motivo non può essere esclusa l'esistenza di eventuali ulteriori non conformità non evidenziate nel corso della presente visita.

Sicurezza delle strutture		
Pavimenti privi di buche e/o inciampi?	Si	
Ingressi e passaggi mantenuti puliti da ingombri?	Si	
Locali con accesso interdetto: i locali di deposito, locali tecnici e locali con accesso regolamentato sono provvisti di cartello di Divieto di accesso ai non addetti?	No	Predisporre cartello su portone retro
		
Passaggi per pedoni ben delimitati?	Si	Presenti cartelli di divieto di accesso per gli accessi al magazzino
Passaggi per carrelli e mezzi ben definiti?	No	Ripristinare strisce gialle a pavimento
Nelle vetrature sono assenti fratture o vetri fragili che possono causare pericoli di infortuni?	Si	

Sicurezza delle strutture		
Sono valutati i rischi degli ambienti confinanti?	Non pertinente	
In caso di amianto a vista e' stata verificata la concentrazione di fibre aerodisperse?	Non pertinente	
Segnalazione aggiuntiva n. 1	No	Segnalare aree di carico scarico esterne
Prevenzione incendi		
Estintori con cartellonistica presente e facilmente visibile?	Si	
Estintori ben posizionati?	Si	
Estintori facilmente raggiungibili?	Si	
Idranti con cartellonistica presente e facilmente visibile?	No	Ripristinare manichetta sul retro

Prevenzione incendi



Idranti facilmente raggiungibili?

Si

Vie di fuga e uscite di emergenza: cartellonistica presente e facilmente visibile?


Si


Uscite di emergenza libere da ingombri?

No

Liberare l'uscita sul retro



Prevenzione incendi		
Uscite di emergenza con sistemi di apertura omologati CE?	Si	
Uscite di emergenza facilmente apribili nel verso dell'esodo?	Si	
Rischio di formazione di atmosfere esplosive		
Le zone ATEX sono segnalate?	No	Predisporre per nuova posizione ricarica batterie
L'area di ricarica dei cartelli elevatori e' adeguata aereata e lontana da fonti di innesco?	No	Predisporre per nuova posizione ricarica batterie
		
Scale soppalchi e luoghi con pericolo di caduta		
Le scale portatili sono in buone condizioni e conformi alla norma UNI 131?	Si	

Scale soppalchi e luoghi con pericolo di caduta		
Se le scale portatili utilizzate per lavori elettrici sono di un materiale dielettrico?	Non pertinente	
Scale e rampe mantenute pulite da ingombri	Non pertinente	
Le scale fisse sono munite di corrimano e di parapetto alto almeno 1m (misurando l'altezza all'inizio del gradino)?	Non pertinente	
Nei gradini scivolosi sono presenti strisce antiscivolo?	Non pertinente	
I soppalchi sono muniti di parapetto normale?	No	Non utilizzare la copertura degli uffici come soppalco
		
Immagazzinamento		
Scaffalature in buone condizioni?	Si	

Immagazzinamento		
Sono segnalate le portate massime delle scaffalature?	Si	
Le scaffalature sono ancorate	No	Da completare per le nuove scaffalature
		
I montanti frontali delle scaffalature urtabili dai carrelli elevatori o altri mezzi sono dotati di paracolpi?	No	Da completare per le nuove scaffalature
		

Immagazzinamento

Nelle scaffalature singole non a parete sono previste reti di contenimento per la merce?

No



Gli elementi urtabili dai carrelli elevatori o altri mezzi sono segnalati con bande gialle/nere?

Si

I pallet sono in buono stato?

No



Immagazzinamento		
Le merci impilate verticalmente risultano stabili?	Si	
Bacini di raccolta per raccogliere eventuali liquidi che fuoriescono?	Si	
Illuminazione		
Corpi luce mantenuti puliti e in buone condizioni?	Si	
I locali appaiono adeguatamente illuminati?	Si	
Luci di emergenza mantenute in buono stato di efficienza	Si	
Rischio elettrico		
Sui principali quadri elettrici sono presenti i cartelli di Divieto di spegnere incendi con acqua e pericolo folgorazione?	No	Predisporre per quadro elettrico retro magazzino

Rischio elettrico



Nei quadri elettrici sono presenti gli sportelli e risultano chiusi?	Si	
Pulsanti di sgancio corrente elettrica: cartellonistica indicante i pulsanti presente, facilmente visibile e con indicazione delle zone di sgancio?	Si	
I differenziali (salvavita) vengono testati almeno ogni 6 mesi?	Si	
Attrezzi elettrici portatili mantenuti in buone condizioni	Si	
Sono presenti adattatori conformi in uso?	Si	
Sono presenti prese elettriche e/o prolunghie non rovinate?	Si	

Rischio elettrico		
I cavi sono disposti in modo tale da non creare fonte di inciampo?	Si	
Sono assenti cavi sotto sforzo?	Si	
Aerazione		
I locali appaiono adeguatamente aereati?	Si	
E' presente un impianto di aspirazione in prossimità dell'emissione di sostanza pericolose?	Non pertinente	
Condizione dei carrelli elevatori		
Buone condizioni delle ruote?	Si	
Buona condizione del sedile?	Si	
E' presente il diagramma di carico?	Si	
Seduta dotata di dispositivo a uomo presente?	Si	
Il carrello elevatore dotato di accessori che ne variano le caratteristiche di uso (prolunghe, pale, staffe per ganci di sollevamento, ...) sono dotati di nuova certificazione?	Non pertinente	Comunque da predisporre nuova diagramma portate in caso di utilizzo prolunghe forche

Dispositivi di protezione individuale (DPI)		
I lavoratori fanno un uso regolare e corretto dei DPI?	Si	
I DPI hanno un buono stato di manutenzione?	Si	
E' presente la segnaletica con obbligo di utilizzo dei DPI?	Si	
Sovraccarico biomeccanico		
Si e' provveduto a valutare il rischio in caso di sollevamenti o trasporti di oggetti aventi peso di 3kg o piu'?	Si	
Si e' provveduto a valutare il rischio in caso di operazioni di traino e spinta di carichi che provocano uno sforzo superiore a lieve nella scala di Borg?	Non pertinente	
Si e' provveduto a valutare il rischio in caso siano presenti uno o piu' compiti ripetitivi degli arti superiori con una durata di almeno 1 ora per turno?	Non pertinente	
Si e' provveduto a valutare il rischio in caso siano presenti posture statiche o incongrue a carico del collo/testa, tronco e/o arti superiori o inferiori mantenuti per piu' di 4 secondi consecutivi e ripetuti per una parte significativa del tempo lavorativo?	Non pertinente	

Primo soccorso		
Le cassette sono pulite ed ordinate?	Si	
Il contenuto e' controllato periodicamente?	Si	
Sono assenti elementi scaduti o rovinati?	Si	
Le cassette sono segnalate chiaramente?	No	
Le cassette sono facilmente accessibili?	Si	
Sono presenti i pacchetti di medicazione nei mezzi?	Si	
Firme		
Referente Aziendale	Data 08-02-2018	
Consulente Alessandro Versari	Data 08-02-2018	