

# Verifica di conformità legislativa

Condotto per

## COMUNE DI LISCIANO NICCONE

**Descrizione:**

COMUNE DI LISCIANO NICCONE - Verifica di conformità legislativa

**Data:**

25-5-2021

**Consulente:**

a.cionco-seafano

**Luogo:**

LISCIANO NICCONE

**Persone che partecipano al sopralluogo:**

**Note:**

**Premessa**

A seguito della rilevazione dati, sopralluogo e relativa compilazione della presente Verifica di Conformità Legislativa dell'Azienda, in base alle normative vigenti, si comunicano le situazioni non conformi. La visita è stata condotta verificando a campione l'attività aziendale nel sito identificato e attraverso le informazioni rilasciate dal datore di lavoro. Per questo motivo non può essere esclusa l'esistenza di eventuali ulteriori non conformità non evidenziate nel corso della presente visita.

<b>Organigramma e Formazione</b>		
E' presente l'organigramma aziendale?	Si	
<b>Documenti di Gestione</b>		
E' presente la conformita' antincendio ai sensi del DPR 151/2011?	No	Rimanere sempre al di sotto dei 50 ql di carta o iniziare l'iter procedurale per l'ottenimento del Certificato di Prevenzione Incendi
		
E' stata eseguita la prova di evacuazione?	No	Effettuare annualmente almeno una volta l'anno una prova di evacuazione
<b>Impianti</b>		
E' presente il certificato di conformita' dell'impianto elettrico?	No	Reperire Dichiarazione di conformita' dell'impianto elettrico
E' stato denunciato e sottoposto a verifica periodica l'impianto di messa a terra?	No	Effettuare periodicamente le verifiche di messa a terra

<b>Sicurezza delle strutture</b>		
Pavimenti e spazi esterni privi di buche e/o inciampi?	Si	
Ingressi e passaggi mantenuti puliti da ingombri?	Si	
<b>Prevenzione incendi</b>		
Gli estintori sono installati correttamente (facilmente raggiungibili, cartellonistica corretta, altezza adeguata)?	Si	
Le uscite di emergenza sono libere da ingombri, segnalate e facilmente apribili verso l'esodo?	No	<p>Fare in modo che l'unica uscita del Municipio sia facilmente apribile nel verso dell'esodo o che rimanga sempre aperta.</p> <p>- Segnalare con idonea cartellonistica l'uscita</p>
<div data-bbox="309 1288 603 1803" data-label="Image"> </div> <div data-bbox="764 1395 1276 1693" data-label="Image"> </div>		
Punti di raccolta in caso di evacuazione segnalati?	No	<p>Ubicare il segnale di Punto di raccolta all'esterno dell'edificio, rimuoverlo quindi dall'interno dei locali</p>

## Prevenzione incendi



Presidi antincendio controllati semestralmente (es. estintori, idranti, porte tagliafuoco, ecc..)

Si

## Scale soppalchi e luoghi con pericolo di caduta

Le scale portatili sono in buone condizioni e conformi alla norma UNI 131?

Si



### **Scale soppalchi e luoghi con pericolo di caduta**

Le scale fisse sono munite di corrimano e di parapetto alto almeno 1m (misurando l'altezza all'inizio del gradino)?

Si



### **Immagazzinamento**

Scaffalature in buone condizioni (ancorate, indicazione portata)?

Si



## Illuminazione

I locali appaiono adeguatamente illuminati (corpi luce puliti, etc)?

Si

Luci di emergenza mantenute in buono stato di efficienza

No

Installare luci di emergenza assenti nei vari uffici

## Rischio elettrico

Sui principali quadri elettrici sono presenti i cartelli di Divieto di spegnere incendi con acqua e pericolo folgorazione?

No

Negli impianti elettrici installare cartellonistica idonea



## Rischi chimico e cancerogeno

E' presente un deposito dedicato per prodotti chimici ed e' opportunamente segnalato?

No

Manca cartellonistica indicante lo stoccaggio dei prodotti chimici

## Rischi chimico e cancerogeno



## Primo soccorso

Sono presenti le cassette di primo soccorso?

Si

Le cassette sono in buone condizioni e sono assenti elementi scaduti o rovinati?

No

Effettuare reintegro ed eliminare i prodotti scaduti dalla Cassetta di Primo Soccorso

Le cassette sono segnalate chiaramente e facilmente accessibili?

No

Segnalare l'ubicazione della Cassetta di Primo Soccorso con adeguata cartellonistica



## Primo soccorso



**CASSETTA  
DI PRONTO  
SOCCORSO**

## Rischi ufficio

Buona condizione delle  
sedie?

No

Le sedie devono avere  
regolazione dello schienale in  
maniera indipendente dal  
sedile di appoggio



Scrivanie in buone condizioni?

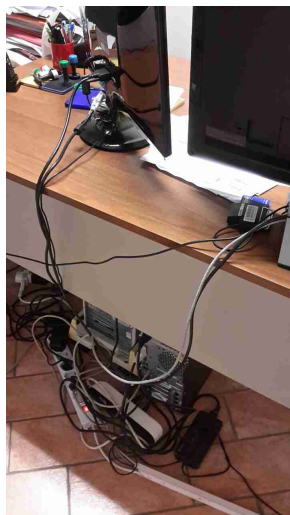
Sì

I cavi nelle postazioni PC  
sono disposti in modo tale da  
evitare inciampi e cadute?

No

Installare raccogli-cavi per  
eliminare grovigli

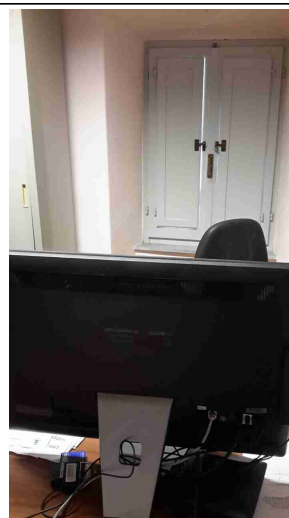
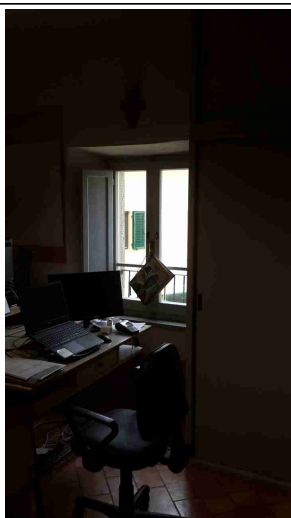
## Rischi ufficio



Gli schermi sono orientati in modo da ridurre abbagli e riflessi dalle fonti di luce oppure sono dotati di sistemi parasole?

No

- Dotare le finestre di tendaggi adeguati così da avere una corretta illuminazione per i videoterminalisti
- Se possibile orientare le postazioni di videotermini perpendicolarmente alle fonti di illuminazione naturale (le finestre)



Firme

Referente Aziendale

Data

Firme		
	25-5-2021	
Consulente a.cionco-seafano	Data 25-5-2021	