

Registro Antincendio

Ai sensi dell'Art. 6 DPR n. 151 del 1/08/2011

Condotto per

INDEL B SPA - STAB. LOC. BUGACCIA: DEPOSITO

Descrizione:

INDEL B SPA - STAB. LOC. BUGACCIA: DEPOSITO - Verifica di conformità legislativa

Data:

13-06-2019

Consulente:

Consulente ETA

Luogo:

SANT'AGATA FELTRIA

Persone che partecipano al sopralluogo:

Ing. Paolo Moretti

Note:


Primo Semestre 2019

1. Introduzione

I sistemi, i dispositivi, le attrezzature e gli impianti antincendio necessitano di una regolare sorveglianza per verificare una corretta gestione e manutenzione. Tali operazioni sono a carico del Dirigente titolare dell'attività e dei suoi addetti alla lotta antincendio, atte a garantire nel tempo un grado di affidabilità sufficiente per il corretto funzionamento in caso di incendio dei suddetti sistemi ecc. Nella gestione antincendio un'importanza fondamentale riveste la manutenzione, la quale deve essere affidata ad aziende di idonea e riconosciuta capacità.

1. Contenuti del Registro

Il registro dei controlli deve essere redatto per ottemperare alle prescrizioni di legge previste dalla normativa, DPR N. 151 del 1/08/2011 (art 6) e da specifiche norme di prevenzione incendi per gli edifici scolastici, teatri, ecc. Su tale registro vanno annotate le verifiche (sorveglianza) e le operazioni di manutenzione su sistemi, attrezzature ed impianti antincendio.

Uscite di Emergenza		
Presenti	Si	
Accesso libero da ostacoli	No	
		
Rispondenza al D.M. 3/11/2004 (dispositivi apertura manuale)	Si	
Regolare funzionamento delle porte	No	Non si riesce ad effettuare questa verifica
Segnalazione con idoneo cartello interno	Si	
Segnalazione con idoneo cartello esterno	No	

Uscite di Emergenza

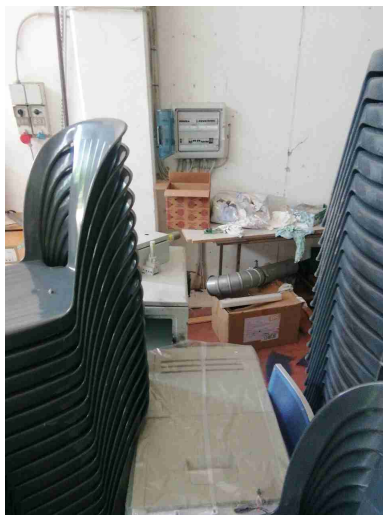


Estintori Portatili (o carrellati)

Presenti	Si	
Manutenzione periodica	Si	
Accessibilita'	Si	
Regolare installazione	Si	
Segnalazione con idoneo cartello	Si	
Pressione regolare (zona verde)	Si	
Presenza spinotto di sicurezza	Si	

Impianto anticendio fisso ad idranti e/o naspi		
Presenti	Si	
Accessibilita'?	No	
		
Presenza lastre safe-crash?	No	
Presenza lancia?	Si	
Presenza tubazione flessibile?	Si	
Segnalazione con idoneo cartello?	Si	
Impianto Elettrico		
Ispezione quadri elettrici?	No	Mantenere accessibilità ai quadri elettrici

Impianto Elettrico



Funzionamento luci emergenza S.E. (solo emergenza)?

Si

Funzionamento luci emergenza S.A. (sempre accese)?

Non
pertinente

Cartello sgancio elettrico demergenza?

Si

Denuncia di messa a terra?

Si

Sgancio Generale /
Differenziali Prova funzionale
da parte di Ditta
Specializzata?

Si

Impianto di rilevazione incendi segnalazione ed allarme

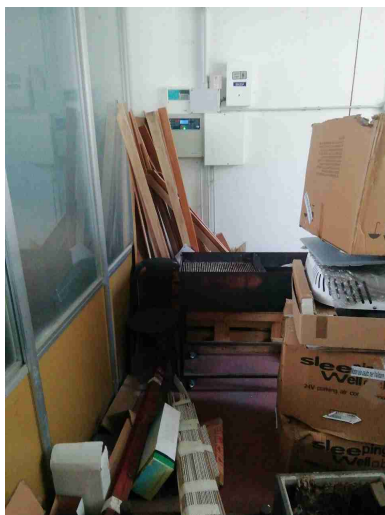
Controllo visivo

Si

Impianto di rilevazione incendi segnalazione ed allarme

Accessibilita' pulsanti
allarme?

No



Presenza idonea
cartellonistica?

No

Manutenzione periodica

Si

Firme

Referente Aziendale

Data
13-06-2019

S. Accorrip

Consulente
Consulente ETA

Data
13-06-2019

F. M. 50th