

Registro Antincendio

Ai sensi dell'Art. 6 DPR n. 151 del 1/08/2011

Condotto per

ENERGIA NUOVA SRL

Descrizione:

ENERGIA NUOVA SRL - Verifica di conformità legislativa

Data:

26-11-2019

Consulente:

Consulente ETA

Luogo:

VALLEFOGLIA

Persone che partecipano al sopralluogo:

Note:

1. Introduzione

I sistemi, i dispositivi, le attrezzature e gli impianti antincendio necessitano di una regolare sorveglianza per verificare una corretta gestione e manutenzione. Tali operazioni sono a carico del Dirigente titolare dell'attività e dei suoi addetti alla lotta antincendio, atte a garantire nel tempo un grado di affidabilità sufficiente per il corretto funzionamento in caso di incendio dei suddetti sistemi ecc. Nella gestione antincendio un'importanza fondamentale riveste la manutenzione, la quale deve essere affidata ad aziende di idonea e riconosciuta capacità.

1. Contenuti del Registro

Il registro dei controlli deve essere redatto per ottemperare alle prescrizioni di legge previste dalla normativa, DPR N. 151 del 1/08/2011 (art 6) e da specifiche norme di prevenzione incendi per gli edifici scolastici, teatri, ecc. Su tale registro vanno annotate le verifiche (sorveglianza) e le operazioni di manutenzione su sistemi, attrezzature ed impianti antincendio.

Uscite di Emergenza		
Presenti	Si	
Accesso libero da ostacoli	Si	
Rispondenza al D.M. 3/11/2004 (dispositivi apertura manuale)	No	
		
Regolare funzionamento delle porte	Si	
Segnalazione con idoneo cartello interno	Si	
Segnalazione con idoneo cartello esterno	Non pertinente	
Estintori Portatili (o carrellati)		
Presenti	Si	

Estintori Portatili (o carrellati)		
Manutenzione periodica	Si	
Accessibilita'	Si	
Regolare installazione	Si	
Segnalazione con idoneo cartello	Si	Programmare sostituzione di tutti i cartelli
Pressione regolare (zona verde)	Si	
Presenza spinotto di sicurezza	Si	
Impianto Elettrico		
Ispezione quadri elettrici?	Si	
Funzionamento luci emergenza S.E. (solo emergenza)?	No	Fare manutenzione e individuare linea lampade emergenza
Funzionamento luci emergenza S.A. (sempre accese)?	Non pertinente	
Cartello sgancio elettrico demergenza?	Si	Sostituire cartello e posizionarlo in posizione rialzata

Impianto Elettrico



Denuncia di messa a terra?

Si

Sgancio Generale /
Differenziali Prova funzionale
da parte di Ditta
Specializzata?

Si

ENERGIA NUOVA SRL

Impianto elettrico di sicurezza gruppo elettrogeno

Ispezione visiva

Si

Cogeneratore

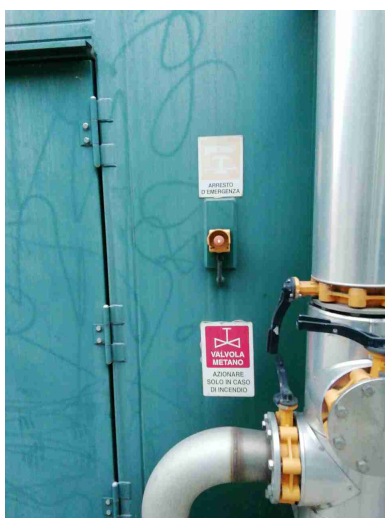



Funzionamento?

Si

Presenza idonea
cartellonistica?

Si



Impianto di rilevazione incendi segnalazione ed allarme		
Controllo visivo	Si	
Accessibilita' pulsanti allarme?	Si	
Presenza idonea cartellonistica?	Si	
Manutenzione periodica	No	
Firme		
Referente Aziendale	Data 26-11-2019	
Consulente Consulente ETA	Data 26-11-2019	