

Registro Antincendio

Ai sensi dell'Art. 6 DPR n. 151 del 1/08/2011

Condotto per

ETOILE SRL - UNIPERSONALE

Descrizione:

ETOILE SRL - UNIPERSONALE - Verifica di conformità legislativa

Data:

04-11-2022

Consulente:

Consulente ETA

Luogo:

FANO

Persone che partecipano al sopralluogo:

ing Luca Biagiotti

Note:

2 semestre 2022

1. Introduzione

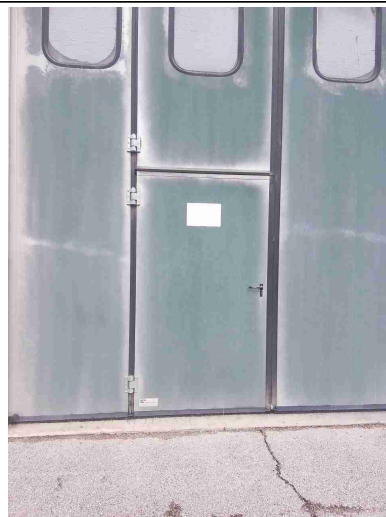
I sistemi, i dispositivi, le attrezzature e gli impianti antincendio necessitano di una regolare sorveglianza per verificare una corretta gestione e manutenzione. Tali operazioni sono a carico del Dirigente titolare dell'attività e dei suoi addetti alla lotta antincendio, atte a garantire nel tempo un grado di affidabilità sufficiente per il corretto funzionamento in caso di incendio dei suddetti sistemi ecc. Nella gestione antincendio un'importanza fondamentale riveste la manutenzione, la quale deve essere affidata ad aziende di idonea e riconosciuta capacità.

1. Contenuti del Registro

Il registro dei controlli deve essere redatto per ottemperare alle prescrizioni di legge previste dalla normativa, DPR N. 151 del 1/08/2011 (art 6) e da specifiche norme di prevenzione incendi per gli edifici scolastici, teatri, ecc. Su tale registro vanno annotate le verifiche (sorveglianza) e le operazioni di manutenzione su sistemi, attrezzature ed impianti antincendio.

Uscite di Emergenza		
Presenti	Si	
Accesso libero da ostacoli	Si	
Rispondenza al D.M. 3/11/2004 (dispositivi apertura manuale)	Si	
Regolare funzionamento delle porte	Si	
Segnalazione con idoneo cartello interno	Si	Posizionare il cartello sulla nuova uscita posteriore e togliere il cartello da quella vecchia laterale
<div>   </div>		
Segnalazione con idoneo cartello esterno	No	Sostituire i cartelli sul lato fronte, est e retro

Uscite di Emergenza



Estintori Portatili (o carrellati)

Presenti

Si

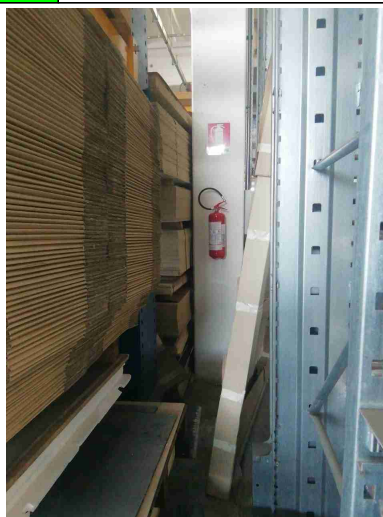
Manutenzione periodica

Si

Accessibilita'

Si

Migliorare l'accessibilità



Regolare installazione

Si

Segnalazione con idoneo cartello

Si

ETOILE SRL - UNIPERSONALE

Estintori Portatili (o carrellati)

Pressione regolare (zona verde)

Si

Presenza spinotto di sicurezza

Si

Impianto anticendio fisso ad idranti e/o naspi

Presenti

Si

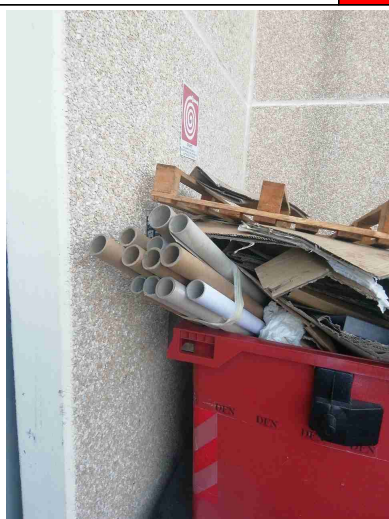
Verificare se é stata effettuata la 1 manutenzione 2022



Accessibilita'?

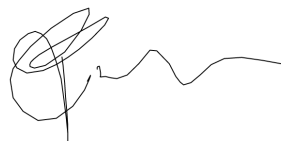
No

Migliorare l'accessibilità agli idranti laterali e posteriori



ETOILE SRL - UNIPERSONALE

Impianto anticendio fisso ad idranti e/o naspi		
Presenza lastre safe-crash?	Si	
Presenza lancia?	Si	Collegare lancia, manichetta e bocchettone
Presenza tubazione flessibile?	Si	
Segnalazione con idoneo cartello?	Si	
Impianto Elettrico		
Ispezione quadri elettrici?	Si	
Funzionamento luci emergenza S.E. (solo emergenza)?	No	Fare manutenzione
Funzionamento luci emergenza S.A. (sempre accese)?	No	Fare manutenzione
Cartello sgancio elettrico demergenza?	Si	
Denuncia di messa a terra?	Si	
Porte Rei		
Presenti?	Si	
Tenuta dei cardini?	Si	

Porte Rei		
Tenuta delle guarnizioni?	Si	
Assenza di fessurazioni?	Si	
Firme		
Referente Aziendale	Data 04-11-2022	
Consulente Consulente ETA	Data 04-11-2022	