

Registro Antincendio

Ai sensi dell'Art. 6 DPR n. 151 del 1/08/2011

Condotto per

ETOILE SRL - UNIPERSONALE

Descrizione:

ETOILE SRL - UNIPERSONALE - Verifica di conformità legislativa

Data:

28-02-2022

Consulente:

Consulente ETA

Luogo:

FANO

Persone che partecipano al sopralluogo:

ing Luca Biagiotti

Note:

1 semestre 2022

1. Introduzione

I sistemi, i dispositivi, le attrezzature e gli impianti antincendio necessitano di una regolare sorveglianza per verificare una corretta gestione e manutenzione. Tali operazioni sono a carico del Dirigente titolare dell'attività e dei suoi addetti alla lotta antincendio, atte a garantire nel tempo un grado di affidabilità sufficiente per il corretto funzionamento in caso di incendio dei suddetti sistemi ecc. Nella gestione antincendio un'importanza fondamentale riveste la manutenzione, la quale deve essere affidata ad aziende di idonea e riconosciuta capacità.

1. Contenuti del Registro

Il registro dei controlli deve essere redatto per ottemperare alle prescrizioni di legge previste dalla normativa, DPR N. 151 del 1/08/2011 (art 6) e da specifiche norme di prevenzione incendi per gli edifici scolastici, teatri, ecc. Su tale registro vanno annotate le verifiche (sorveglianza) e le operazioni di manutenzione su sistemi, attrezzature ed impianti antincendio.

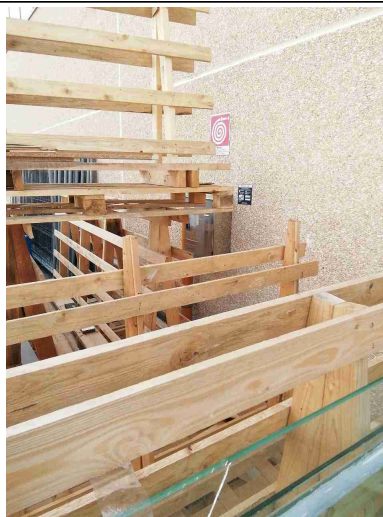
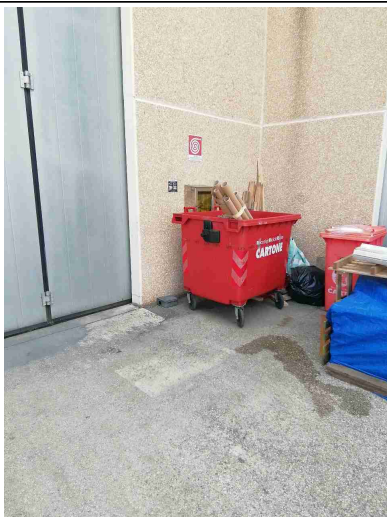
Uscite di Emergenza		
Presenti	Si	
Accesso libero da ostacoli	Si	
Rispondenza al D.M. 3/11/2004 (dispositivi apertura manuale)	Si	
Regolare funzionamento delle porte	Si	
Segnalazione con idoneo cartello interno	Si	
Segnalazione con idoneo cartello esterno	Si	Riposizionare i cartelli mancanti e sbiaditi
Estintori Portatili (o carrellati)		
Presenti	Si	
Manutenzione periodica	Si	

Estintori Portatili (o carrellati)



Accessibilita'	Si	
Regolare installazione	Si	
Segnalazione con idoneo cartello	Si	
Pressione regolare (zona verde)	Si	
Presenza spinotto di sicurezza	Si	
Impianto antincendio fisso ad idranti e/o naspri		
Presenti	Si	
Accessibilita'?	No	Migliorare l'accessibilità degli idranti

Impianto antincendio fisso ad idranti e/o naspi



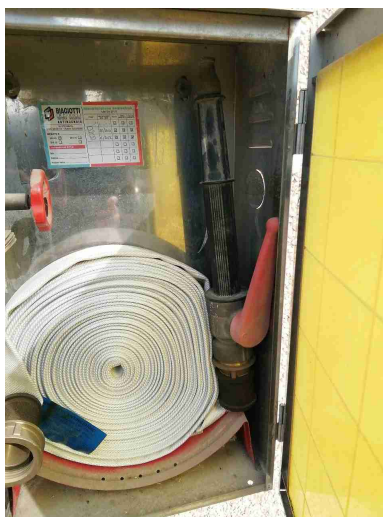
Presenza lastre safe-crash?

Si

Presenza lancia?

Si

Collegare lancia, manichetta e bocchettone

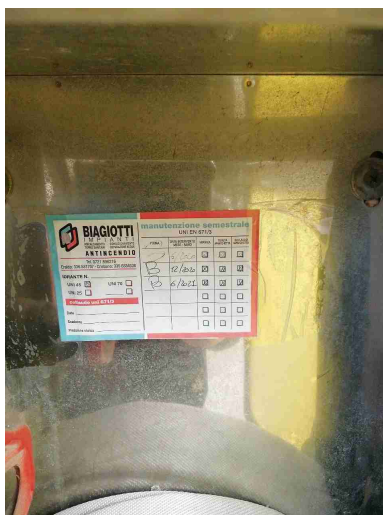


Presenza tubazione flessibile?

Si

Aggiornare elenco manutenzioni/collaudi

Impianto antincendio fisso ad idranti e/o naspi



Segnalazione con idoneo cartello?

Si

Impianto Elettrico

Ispezione quadri elettrici?

Si

Funzionamento luci emergenza S.E. (solo emergenza)?

No

Fare manutenzione

Funzionamento luci emergenza S.A. (sempre accese)?

No


Fare manutenzione

Cartello sgancio elettrico demergenza?

Si

Denuncia di messa a terra?

Si

Porte Rei		
Presenti?	Si	
Tenuta dei cardini?	Si	
Tenuta delle guarnizioni?	Si	
Assenza di fessurazioni?	Si	
Firme		
Referente Aziendale	Data 28-02-2022	
Consulente Consulente ETA	Data 28-02-2022	