

# Registro Antincendio

Ai sensi dell'Art. 6 DPR n. 151 del 1/08/2011

Condotto per

## ETOILE SRL - UNIPERSONALE

**Descrizione:**

ETOILE SRL - UNIPERSONALE - Verifica di conformità legislativa

**Data:**

27-11-2020

**Consulente:**

Consulente ETA

**Luogo:**

FANO

**Persone che partecipano al sopralluogo:**

ing Luca Biagiotti

**Note:**

2 semestre 2020

## **1. Introduzione**

I sistemi, i dispositivi, le attrezzature e gli impianti antincendio necessitano di una regolare sorveglianza per verificare una corretta gestione e manutenzione. Tali operazioni sono a carico del Dirigente titolare dell'attività e dei suoi addetti alla lotta antincendio, atte a garantire nel tempo un grado di affidabilità sufficiente per il corretto funzionamento in caso di incendio dei suddetti sistemi ecc. Nella gestione antincendio un'importanza fondamentale riveste la manutenzione, la quale deve essere affidata ad aziende di idonea e riconosciuta capacità.

## **1. Contenuti del Registro**

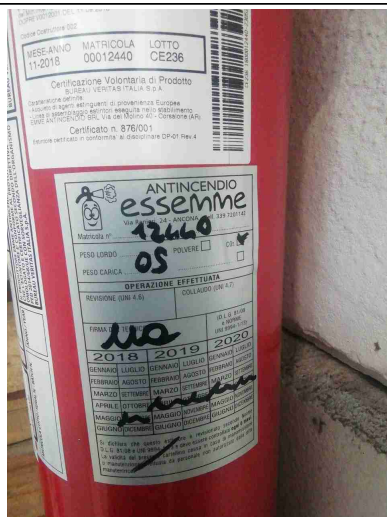
Il registro dei controlli deve essere redatto per ottemperare alle prescrizioni di legge previste dalla normativa, DPR N. 151 del 1/08/2011 (art 6) e da specifiche norme di prevenzione incendi per gli edifici scolastici, teatri, ecc. Su tale registro vanno annotate le verifiche (sorveglianza) e le operazioni di manutenzione su sistemi, attrezzature ed impianti antincendio.

<b>Uscite di Emergenza</b>		
Presenti	Si	
Accesso libero da ostacoli	Si	
Rispondenza al D.M. 3/11/2004 (dispositivi apertura manuale)	Si	
Regolare funzionamento delle porte	Si	
Segnalazione con idoneo cartello interno	Si	
Segnalazione con idoneo cartello esterno	Si	Pianificare sostituzione dei cartelli frontali
		
<b>Estintori Portatili (o carrellati)</b>		
Presenti	Si	

## Estintori Portatili (o carrellati)

Manutenzione periodica

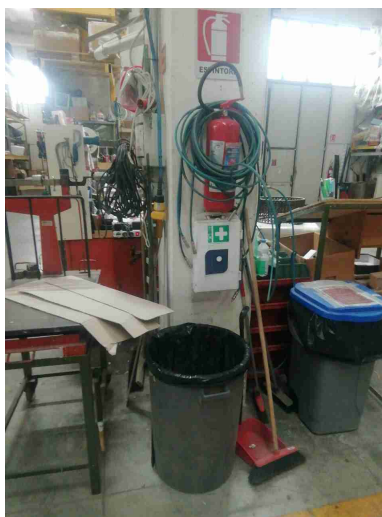
Si



Accessibilita'

Si

Migliorare accessibilità generale



Regolare installazione

Si

Segnalazione con idoneo cartello

Si

Eliminare vecchi cartelli

## Estintori Portatili (o carrellati)



Pressione regolare (zona verde)

Si

Presenza spinotto di sicurezza


Si

## Impianto anticendio fisso ad idranti e/o naspi

Presenti

Si



<b>Impianto anticendio fisso ad idranti e/o naspi</b>		
Accessibilita'?	Si	Migliorare accessibilità agli idranti interni
		
Presenza lastre safe-crash?	Si	
Presenza lancia?	Si	
Presenza tubazione flessibile?	Si	
Segnalazione con idoneo cartello?	Si	
<b>Impianto Elettrico</b>		
Ispezione quadri elettrici?	Si	
Funzionamento luci emergenza S.E. (solo emergenza)?	Si	Fare manutenzione
Funzionamento luci emergenza S.A. (sempre accese)?	Si	Fare manutenzione

ETOILE SRL - UNIPERSONALE

<b>Impianto Elettrico</b>		
Cartello sgancio elettrico demergenza?	Si	
Denuncia di messa a terra?	Si	
Sgancio Generale / Differenziali Prova funzionale da parte di Ditta Specializzata?	Si	
<b>Porte Rei</b>		
Presenti?	Si	
Tenuta dei cardini?	Si	
Tenuta delle guarnizioni?	Si	
Assenza di fessurazioni?	Si	
<b>Firme</b>		
Referente Aziendale	Data 27-11-2020	
Consulente Consulente ETA	Data 27-11-2020	