

Registro Antincendio

Ai sensi dell'Art. 6 DPR n. 151 del 1/08/2011

Condotto per

PENTA 95 S.R.L.

Descrizione:

PENTA 95 S.R.L. - Verifica di conformità legislativa

Data:

27-11-2020

Consulente:

Consulente ETA

Luogo:

FANO

Persone che partecipano al sopralluogo:

ing Luca Biagiotti

Note:

2 semestre 2020

1. Introduzione

I sistemi, i dispositivi, le attrezzature e gli impianti antincendio necessitano di una regolare sorveglianza per verificare una corretta gestione e manutenzione. Tali operazioni sono a carico del Dirigente titolare dell'attività e dei suoi addetti alla lotta antincendio, atte a garantire nel tempo un grado di affidabilità sufficiente per il corretto funzionamento in caso di incendio dei suddetti sistemi ecc. Nella gestione antincendio un'importanza fondamentale riveste la manutenzione, la quale deve essere affidata ad aziende di idonea e riconosciuta capacità.

1. Contenuti del Registro

Il registro dei controlli deve essere redatto per ottemperare alle prescrizioni di legge previste dalla normativa, DPR N. 151 del 1/08/2011 (art 6) e da specifiche norme di prevenzione incendi per gli edifici scolastici, teatri, ecc. Su tale registro vanno annotate le verifiche (sorveglianza) e le operazioni di manutenzione su sistemi, attrezzature ed impianti antincendio.

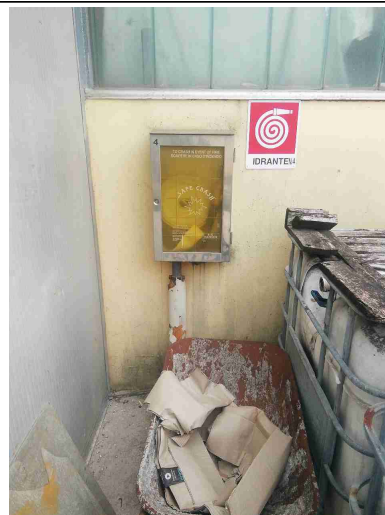
| Uscite di Emergenza | | |
|--|----|--|
| Presenti | Si | |
| Accesso libero da ostacoli | Si | Mantenere il più possibile le vie di esodo libere da materiali |
| Rispondenza al D.M. 3/11/2004 (dispositivi apertura manuale) | Si | |
| Regolare funzionamento delle porte | Si | Mantenere le UE sbloccate durante l'orario di lavoro |
| Segnalazione con idoneo cartello interno | Si | |
| Segnalazione con idoneo cartello esterno | Si | |
| Estintori Portatili (o carrellati) | | |
| Presenti | Si | |
| Manutenzione periodica | Si | |

Estintori Portatili (o carrellati)



| | | |
|---|----|--|
| Accessibilita' | Si | Migliorare accessibilita' degli estintori laterali |
| Regolare installazione | Si | |
| Segnalazione con idoneo cartello | Si | |
| Pressione regolare (zona verde) | Si | |
| Presenza spinotto di sicurezza | Si | |
| Impianto anticendio fisso ad idranti e/o naspi | | |
| Presenti | Si | Ripristinare l'isolamento delle tubazioni |

Impianto anticendio fisso ad idranti e/o naspi



Accessibilita'?

Si

Presenza lastre safe-crash?

Si

Presenza lancia?

Si

Presenza tubazione flessibile?

Si

Segnalazione con idoneo cartello?

Si

Impianto Elettrico

Ispezione quadri elettrici?

Si

Funzionamento luci emergenza S.E. (solo emergenza)?

Si

Funzionamento luci emergenza S.A. (sempre accese)?

Si

Mantenere accese le SA in orario lavorativo

| | | |
|---|----|--|
| Impianto Elettrico | | |
| Cartello sgancio elettrico demergenza? | Si | |
| Denuncia di messa a terra? | Si | |
| Sgancio Generale / Differenziali Prova funzionale da parte di Ditta Specializzata? | Si | |
| Porte Rei | | |
| Presenti? | Si | |
| Tenuta dei cardini? | Si | |
| Tenuta delle guarnizioni? | Si | |
| Assenza di fessurazioni? | Si | |
| Centrali Termiche ed impianti distribuzione combustibile | | |
| Ispezione visiva impianto? | Si | |

Centrali Termiche ed impianti distribuzione combustibile





| | | |
|--|----|--|
| Idoneo cartello C.T.? | Si | |
| Segnalazione intercettazione combustibile? | Si | |
| Segnalazione emergenza? | Si | |
| Segnalazione aggiuntiva n. 1 | No | Posizionare cartello vernici, cartello estintore ed estintore nel deposito vernici |

Centrali Termiche ed impianti distribuzione combustibile



Firme

| | | |
|------------------------------|--------------------|---|
| Referente Aziendale | Data 27-11-2020 |  |
| Consulente Consulente ETA | Data 27-11-2020 |  |