

Registro Antincendio

Ai sensi dell'Art. 6 DPR n. 151 del 1/08/2011

Condotto per

AGROENERGIE SOCIETA' AGRICOLA A R.L.

Descrizione:

AGROENERGIE SOCIETA' AGRICOLA A R.L. - Verifica di conformità legislativa

Data:

08-11-2022

Consulente:

Consulente ETA

Luogo:

MOMBAROCCIO

Persone che partecipano al sopralluogo:

ing Luca Biagiotti

Note:


2 semestre 2022

1. Introduzione

I sistemi, i dispositivi, le attrezzature e gli impianti antincendio necessitano di una regolare sorveglianza per verificare una corretta gestione e manutenzione. Tali operazioni sono a carico del Dirigente titolare dell'attività e dei suoi addetti alla lotta antincendio, atte a garantire nel tempo un grado di affidabilità sufficiente per il corretto funzionamento in caso di incendio dei suddetti sistemi ecc. Nella gestione antincendio un'importanza fondamentale riveste la manutenzione, la quale deve essere affidata ad aziende di idonea e riconosciuta capacità.

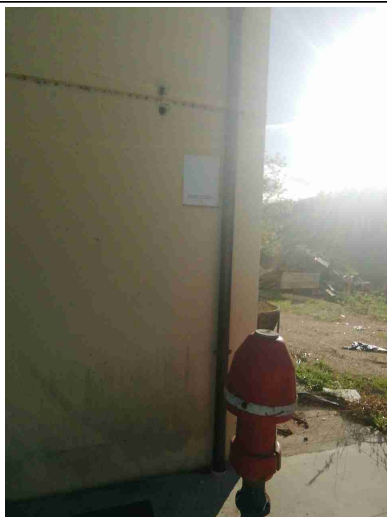
1. Contenuti del Registro

Il registro dei controlli deve essere redatto per ottemperare alle prescrizioni di legge previste dalla normativa, DPR N. 151 del 1/08/2011 (art 6) e da specifiche norme di prevenzione incendi per gli edifici scolastici, teatri, ecc. Su tale registro vanno annotate le verifiche (sorveglianza) e le operazioni di manutenzione su sistemi, attrezzature ed impianti antincendio.

Uscite di Emergenza		
Presenti	Si	
Accesso libero da ostacoli	Si	
Rispondenza al D.M. 3/11/2004 (dispositivi apertura manuale)	Si	
Regolare funzionamento delle porte	Si	
Segnalazione con idoneo cartello interno	Si	
Estintori Portatili (o carrellati)		
Presenti	Si	Posizionare n. 2 estintori in prossimità del serbatoio gasolio
Manutenzione periodica	Si	
		

Estintori Portatili (o carrellati)		
Accessibilita'	Si	Migliorare accessibilità generale
Regolare installazione	Si	
Segnalazione con idoneo cartello	Si	
Pressione regolare (zona verde)	Si	
Presenza spinotto di sicurezza	Si	
Impianto anticendio fisso ad idranti e/o naspi		
Presenti	No	Impianto di pressurizzazione in manutenzione
Accessibilita'?	Si	
Presenza lastre safe-crash?	Si	
Presenza lancia?	Si	
Presenza tubazione flessibile?	Si	
Segnalazione con idoneo cartello?	Si	Sostituire i cartelli

Impianto anticendio fisso ad idranti e/o naspi



Impianto Elettrico

Ispezione quadri elettrici?

Si

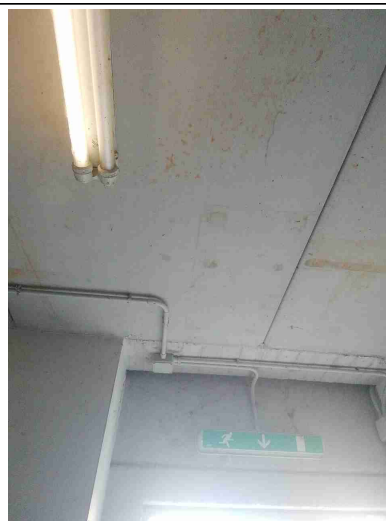
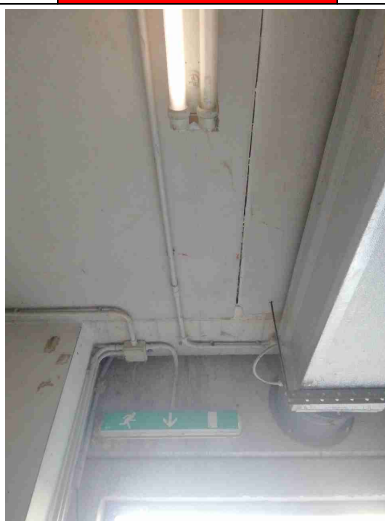
Funzionamento luci emergenza S.E. (solo emergenza)?


Si

Funzionamento luci emergenza S.A. (sempre accese)?

No

Verificare funzionamento linea nei locali tecnici



Impianto Elettrico		
Cartello sgancio elettrico demergenza?	Si	
Sgancio Generale / Differenziali Prova funzionale da parte di Ditta Specializzata?	Si	
Impianto elettrico di sicurezza gruppo elettrogeno		
Ispezione visiva	Si	Generatore a biogas
Funzionamento?	Si	
Presenza idonea cartellonistica?	No	Riposizionare cartello sgancio combustibile
Impianto di rilevazione incendi segnalazione ed allarme		
Controllo visivo	No	Impianto in guasto
		

Impianto di rilevazione incendi segnalazione ed allarme		
Accessibilita' pulsanti allarme?	Si	
Presenza idonea cartellonistica?	Si	Ripristinare il cartello dell'ufficio
Manutenzione periodica	No	Impianto guasto
Centrali Termiche ed impianti distribuzione combustibile		
Ispezione visiva impianto?	Si	Distributore gasolio da 5mc
Firme		
Referente Aziendale	Data 08-11-2022	
Consulente Consulente ETA	Data 08-11-2022	