

# Registro Antincendio

Ai sensi dell'Art. 6 DPR n. 151 del 1/08/2011

Condotto per  
**T.S. SRL**

**Descrizione:**

T.S. SRL - Verifica di conformità legislativa

**Data:**

23-06-2020

**Consulente:**

Consulente ETA

**Luogo:**

MOMBAROCCIO

**Persone che partecipano al sopralluogo:**

ing Luca Biagiotti

**Note:**


1 semestre 2020

## **1. Introduzione**

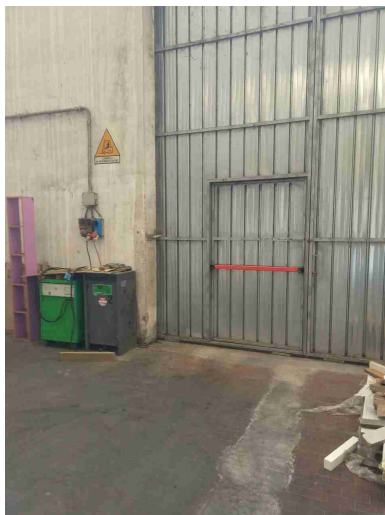
I sistemi, i dispositivi, le attrezzature e gli impianti antincendio necessitano di una regolare sorveglianza per verificare una corretta gestione e manutenzione. Tali operazioni sono a carico del Dirigente titolare dell'attività e dei suoi addetti alla lotta antincendio, atte a garantire nel tempo un grado di affidabilità sufficiente per il corretto funzionamento in caso di incendio dei suddetti sistemi ecc. Nella gestione antincendio un'importanza fondamentale riveste la manutenzione, la quale deve essere affidata ad aziende di idonea e riconosciuta capacità.

## **1. Contenuti del Registro**

Il registro dei controlli deve essere redatto per ottemperare alle prescrizioni di legge previste dalla normativa, DPR N. 151 del 1/08/2011 (art 6) e da specifiche norme di prevenzione incendi per gli edifici scolastici, teatri, ecc. Su tale registro vanno annotate le verifiche (sorveglianza) e le operazioni di manutenzione su sistemi, attrezzature ed impianti antincendio.

Uscite di Emergenza		
Presenti	Si	
Accesso libero da ostacoli	Si	
Rispondenza al D.M. 3/11/2004 (dispositivi apertura manuale)	No	Adeguare porte
		
Regolare funzionamento delle porte	Si	
Segnalazione con idoneo cartello interno	No	Installare cartellonistica

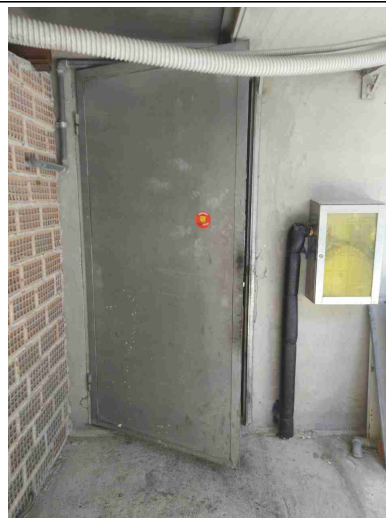
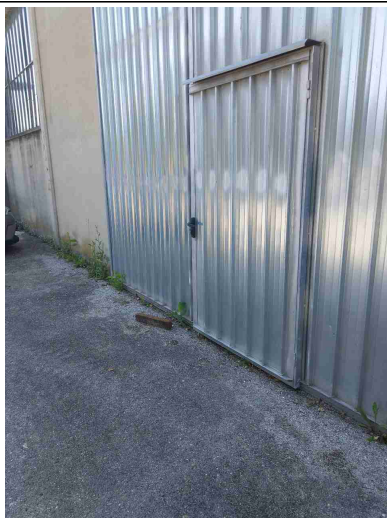
## Uscite di Emergenza



Segnalazione con idoneo  
cartello esterno

No

Installare cartello esterno  
idoneo



## Estintori Portatili (o carrellati)

Presenti

Sì

Eliminare vecchio estintore  
carrellato

Manutenzione periodica

Sì

Estintori Portatili (o carrellati)		
Accessibilita'	Si	Mantenere gli estintori sempre accessibili e visibili
		
Regolare installazione	Si	
Segnalazione con idoneo cartello	Si	
Pressione regolare (zona verde)	Si	
Presenza spinotto di sicurezza	Si	
Impianto anticendio fisso ad idranti e/o naspi		
Presenti	Si	
Accessibilita'?	Si	
Presenza lastre safe-crash?	Si T.S. SRL	Riparare cassetta frontale

## Impianto anticendio fisso ad idranti e/o naspi



Presenza lancia?

**Si**

Sostituire con modello a 3 posizioni

Presenza tubazione flessibile?

**Si**

Fare manutenzione o sostituire le manichette



Segnalazione con idoneo cartello?

**Si**

Riposizionare cartello dove mancante

## Impianto anticendio fisso ad idranti e/o naspi



## Impianto Elettrico

Ispezione quadri elettrici?	Si	
Funzionamento luci emergenza S.A. (sempre accese)?	Non pertinente	Impianto non presente nella zona produttiva ma solo nel locale della cabina elettrica
Cartello sgancio elettrico demergenza?	Si	
Denuncia di messa a terra?	Si	
Sgancio Generale / Differenziali Prova funzionale da parte di Ditta Specializzata?	No	
<b>Firme</b>		
Referente Aziendale	Data  T.S. SRL	

Firme		
	23-06-2020	
Consulente Consulente ETA	Data 23-06-2020	