

Registro Antincendio

Ai sensi dell'Art. 6 DPR n. 151 del 1/08/2011

Condotto per

BECA GROUP SRL - VIA BRODOLINI 59

Descrizione:

BECA GROUP SRL - VIA BRODOLINI 59 - Verifica di conformità legislativa

Data:

24-06-2021

Consulente:

Consulente ETA

Luogo:

MONTELABBATE

Persone che partecipano al sopralluogo:

ing Luca Biagiotti

Note:

1 semestre 2021

1. Introduzione

I sistemi, i dispositivi, le attrezzature e gli impianti antincendio necessitano di una regolare sorveglianza per verificare una corretta gestione e manutenzione. Tali operazioni sono a carico del Dirigente titolare dell'attività e dei suoi addetti alla lotta antincendio, atte a garantire nel tempo un grado di affidabilità sufficiente per il corretto funzionamento in caso di incendio dei suddetti sistemi ecc. Nella gestione antincendio un'importanza fondamentale riveste la manutenzione, la quale deve essere affidata ad aziende di idonea e riconosciuta capacità.

1. Contenuti del Registro

Il registro dei controlli deve essere redatto per ottemperare alle prescrizioni di legge previste dalla normativa, DPR N. 151 del 1/08/2011 (art 6) e da specifiche norme di prevenzione incendi per gli edifici scolastici, teatri, ecc. Su tale registro vanno annotate le verifiche (sorveglianza) e le operazioni di manutenzione su sistemi, attrezzature ed impianti antincendio.

Uscite di Emergenza		
Presenti	Si	Tenere sbloccate o aperte le porte in orario lavorativo
Accesso libero da ostacoli	Si	Migliorare accessibilità delle porte laterali del civ. 63
		
Rispondenza al D.M. 3/11/2004 (dispositivi apertura manuale)	Si	
Regolare funzionamento delle porte	Si	
Segnalazione con idoneo cartello interno	Si	
Segnalazione con idoneo cartello esterno	Si	
Estintori Portatili (o carrellati)		
Presenti	Si	

Estintori Portatili (o carrellati)

Manutenzione periodica

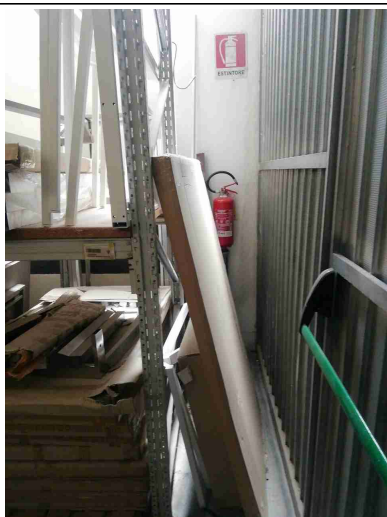
Si



Accessibilita'

Si

Migliorare accessibilità generale degli estintori




Regolare installazione

Si

Segnalazione con idoneo cartello

Si

Estintori Portatili (o carrellati)		
Pressione regolare (zona verde)	Si	
Presenza spinotto di sicurezza	Si	
Impianto anticendio fisso ad idranti e/o naspi		
Presenti	Si	
		
Accessibilita'?	Si	
Presenza lastre safe-crash?	Si	
Presenza lancia?	Si	
Presenza tubazione flessibile?	Si	

Impianto antincendio fisso ad idranti e/o naspi



Segnalazione con idoneo cartello?

Si

Impianto Elettrico

Ispezione quadri elettrici?

Si

Funzionamento luci emergenza S.E. (solo emergenza)?

Si

Sostituire tutte le lampade SE del civ. 63

Funzionamento luci emergenza S.A. (sempre accese)?


Si

Cartello sgancio elettrico demergenza?

Si

Denuncia di messa a terra?

Si

Impianto Elettrico		
Sgancio Generale / Differenziali Prova funzionale da parte di Ditta Specializzata?	Si	
Porte Rei		
Presenti?	Si	Registrare porte REI della zona bagni
Tenuta dei cardini?	Si	
Tenuta delle guarnizioni?	Si	
Assenza di fessurazioni?	Si	
Centrali Termiche ed impianti distribuzione combustibile		
Ispezione visiva impianto?	Si	
Idoneo cartello C.T.?	Si	
Segnalazione intercettazione combustibile?	Si	
Segnalazione emergenza?	Si	Sostituire
Segnalazione aggiuntiva n. 1	Si	N. 2 depositi vernici
Firme		
Referente Aziendale	Data	
BECA GROUP SRL - VIA BRODOLINI 59		

Firme		
	24-06-2021	
Consulente Consulente ETA	Data 24-06-2021	