

# Registro Antincendio

Ai sensi dell'Art. 6 DPR n. 151 del 1/08/2011

Condotto per

## AGRISOLAR 2 SOC.AGR. A R.L.

**Descrizione:**

AGRISOLAR 2 SOC.AGR. A R.L. - Verifica di conformità legislativa

**Data:**

11-11-2020

**Consulente:**

Consulente ETA

**Luogo:**

MOMBAROCCIO

**Persone che partecipano al sopralluogo:**

ing Luca Biagiotti

**Note:**


2 semestre 2020

## **1. Introduzione**

I sistemi, i dispositivi, le attrezzature e gli impianti antincendio necessitano di una regolare sorveglianza per verificare una corretta gestione e manutenzione. Tali operazioni sono a carico del Dirigente titolare dell'attività e dei suoi addetti alla lotta antincendio, atte a garantire nel tempo un grado di affidabilità sufficiente per il corretto funzionamento in caso di incendio dei suddetti sistemi ecc. Nella gestione antincendio un'importanza fondamentale riveste la manutenzione, la quale deve essere affidata ad aziende di idonea e riconosciuta capacità.

## **1. Contenuti del Registro**

Il registro dei controlli deve essere redatto per ottemperare alle prescrizioni di legge previste dalla normativa, DPR N. 151 del 1/08/2011 (art 6) e da specifiche norme di prevenzione incendi per gli edifici scolastici, teatri, ecc. Su tale registro vanno annotate le verifiche (sorveglianza) e le operazioni di manutenzione su sistemi, attrezzature ed impianti antincendio.

<b>Uscite di Emergenza</b>		
Presenti	Si	
Accesso libero da ostacoli	Si	
Rispondenza al D.M. 3/11/2004 (dispositivi apertura manuale)	Si	
Regolare funzionamento delle porte	Si	
Segnalazione con idoneo cartello interno	Si	
<b>Estintori Portatili (o carrellati)</b>		
Presenti	Si	
Manutenzione periodica	Si	
		
Accessibilita'	Si	

AGRISOLAR 2 SOC.AGR. A R.L.

<b>Estintori Portatili (o carrellati)</b>		
Regolare installazione	Si	
Segnalazione con idoneo cartello	Si	
Pressione regolare (zona verde)	Si	
Presenza spinotto di sicurezza	Si	
<b>Impianto anticendio fisso ad idranti e/o naspi</b>		
Presenti	Si	
		
Accessibilita'?	Si	
Presenza lastre safe-crash?	Si	Ripristinare lastra attacco VVF e uni 70

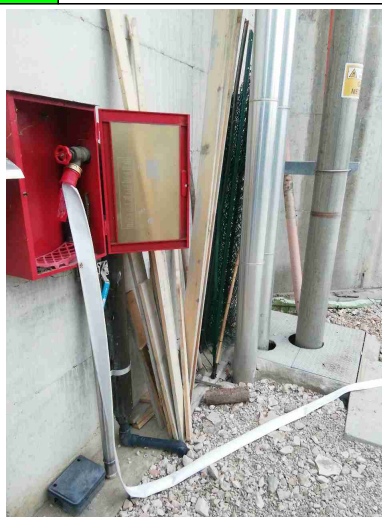
## Impianto antincendio fisso ad idranti e/o naspi



Presenza lancia?

Si

Riposizionare lancia zona cogeneratore



Presenza tubazione flessibile?

Si

Verificare presenza zona cogeneratore

Segnalazione con idoneo cartello?

Si

<b>Impianto Elettrico</b>		
Ispezione quadri elettrici?	Si	
Funzionamento luci emergenza S.E. (solo emergenza)?	Si	
Cartello sgancio elettrico demergenza?	Si	
Denuncia di messa a terra?	Si	
Sgancio Generale / Differenziali Prova funzionale da parte di Ditta Specializzata?	Si	Prevedere sostituzione dei cartelli
		
<b>Impianto elettrico di sicurezza gruppo elettrogeno</b>		
Ispezione visiva	Si	Cogenerato a biogas

## Impianto elettrico di sicurezza gruppo elettrogeno



Funzionamento?

Si

Presenza idonea  
cartellonistica?

No

Riposizionare cartello



## Centrali Termiche ed impianti distribuzione combustibile

Ispezione visiva impianto?

Si

Distributore gasolio da 5mc



## Centrali Termiche ed impianti distribuzione combustibile



Segnalazione aggiuntiva n. 1

Si

### Firme

Referente Aziendale

Data  
11-11-2020

Consulente  
Consulente ETA

Data  
11-11-2020