

Registro Antincendio

Ai sensi dell'Art. 6 DPR n. 151 del 1/08/2011

Condotto per

FANOGOMME SOC.A R.L.

Descrizione:

FANOGOMME SOC.A R.L. - Verifica di conformità legislativa

Data:

26-11-2020

Consulente:

Consulente ETA

Luogo:

FANO

Persone che partecipano al sopralluogo:

ing Luca Biagiotti

Note:

2 semestre 2020

1. Introduzione

I sistemi, i dispositivi, le attrezzature e gli impianti antincendio necessitano di una regolare sorveglianza per verificare una corretta gestione e manutenzione. Tali operazioni sono a carico del Dirigente titolare dell'attività e dei suoi addetti alla lotta antincendio, atte a garantire nel tempo un grado di affidabilità sufficiente per il corretto funzionamento in caso di incendio dei suddetti sistemi ecc. Nella gestione antincendio un'importanza fondamentale riveste la manutenzione, la quale deve essere affidata ad aziende di idonea e riconosciuta capacità.

1. Contenuti del Registro

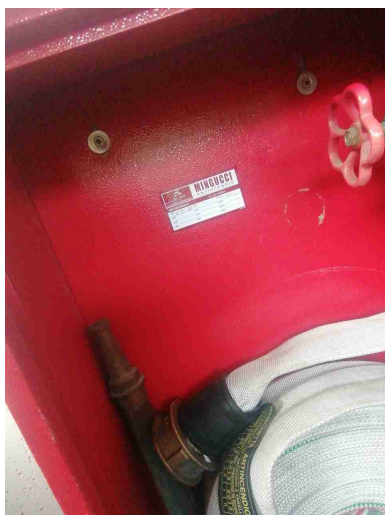
Il registro dei controlli deve essere redatto per ottemperare alle prescrizioni di legge previste dalla normativa, DPR N. 151 del 1/08/2011 (art 6) e da specifiche norme di prevenzione incendi per gli edifici scolastici, teatri, ecc. Su tale registro vanno annotate le verifiche (sorveglianza) e le operazioni di manutenzione su sistemi, attrezzature ed impianti antincendio.

Uscite di Emergenza		
Presenti	Si	Verificare con nuovo progetto
Accesso libero da ostacoli	Si	
Rispondenza al D.M. 3/11/2004 (dispositivi apertura manuale)	Si	
Regolare funzionamento delle porte	Si	Vedi precedenti
Segnalazione con idoneo cartello interno	Si	Posizionare cartelli dei depositi gomme o in base al nuovo progetto
Segnalazione con idoneo cartello esterno	Si	Posizionare cartelli dei depositi gomme o in base al nuovo progetto
		
Estintori Portatili (o carrellati)		
Presenti	Si	Verificare con nuovo progetto
FANOGOMME SOC.A R.L.		

Estintori Portatili (o carrellati)		
		il numero nei depositi
Manutenzione periodica	Si	
		
Accessibilita'	Si	
Regolare installazione	Si	
Segnalazione con idoneo cartello	Si	
Pressione regolare (zona verde)	Si	
Presenza spinotto di sicurezza	Si	
Impianto anticendio fisso ad idranti e/o naspi		
Presenti	Si	

FANOGOMME SOC.A R.L.

Impianto anticendio fisso ad idranti e/o naspi



Accessibilita'?

Si

Presenza lastre safe-crash?

Si

Presenza lancia?

Si

Sostituire lancia con modello a 3 posizioni

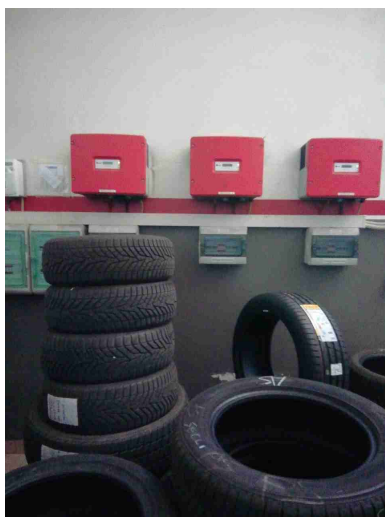


Presenza tubazione flessibile?

Si

Impianto anticendio fisso ad idranti e/o naspì		
Segnalazione con idoneo cartello?	Si	
Impianto Elettrico		
Ispezione quadri elettrici?	Si	Migliorare indicazione delle linee elettriche e di quelle dell'illuminazione di emergenza
Funzionamento luci emergenza S.E. (solo emergenza)?	No	Effettuare manutenzione
Cartello sgancio elettrico demergenza?	Si	
Denuncia di messa a terra?	Si	
Sgancio Generale / Differenziali Prova funzionale da parte di Ditta Specializzata?	Si	
Segnalazione aggiuntiva n. 1	Si	Presente impianto FV

Impianto Elettrico



Impianto di rilevazione incendi segnalazione ed allarme

Controllo visivo

Si

Accessibilita' pulsanti
allarme?

Si

Presenza idonea
cartellonistica?

Si

Manutenzione periodica

Si

Nuovo impianto

Impianto di evacuazione fumi e calore

Controllo visivo

Si

Canale evacuazione fumi

Porte Rei

Presenti?

Si

Mantenere chiuse e libere da
ostacoli

FANOGOMME SOC.A R.L.

Porte Rei



Tenuta dei cardini?

Si

Tenuta delle guarnizioni?

Si

Assenza di fessurazioni?

Si

Centrali Termiche ed impianti distribuzione combustibile

Ispezione visiva impianto?

Si

Idoneo cartello C.T.?

Si

Segnalazione intercettazione combustibile?

Si

Segnalazione emergenza?

Si

Firme

FANOGOMME SOC.A R.L.

f. Pan

Firme		
Referente Aziendale	Data 26-11-2020	
Consulente Consulente ETA	Data 26-11-2020	