

# Registro Antincendio

Ai sensi dell'Art. 6 DPR n. 151 del 1/08/2011

Condotto per

## FANOGOMME SOC.A R.L.

**Descrizione:**

FANOGOMME SOC.A R.L. - Verifica di conformità legislativa

**Data:**

16-06-2020

**Consulente:**

Consulente ETA

**Luogo:**

FANO

**Persone che partecipano al sopralluogo:**

ing Luca Biagiotti

**Note:**

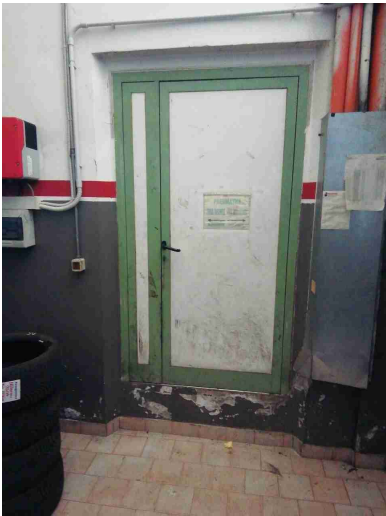
1 semestre 2020

## **1. Introduzione**

I sistemi, i dispositivi, le attrezzature e gli impianti antincendio necessitano di una regolare sorveglianza per verificare una corretta gestione e manutenzione. Tali operazioni sono a carico del Dirigente titolare dell'attività e dei suoi addetti alla lotta antincendio, atte a garantire nel tempo un grado di affidabilità sufficiente per il corretto funzionamento in caso di incendio dei suddetti sistemi ecc. Nella gestione antincendio un'importanza fondamentale riveste la manutenzione, la quale deve essere affidata ad aziende di idonea e riconosciuta capacità.

## **1. Contenuti del Registro**

Il registro dei controlli deve essere redatto per ottemperare alle prescrizioni di legge previste dalla normativa, DPR N. 151 del 1/08/2011 (art 6) e da specifiche norme di prevenzione incendi per gli edifici scolastici, teatri, ecc. Su tale registro vanno annotate le verifiche (sorveglianza) e le operazioni di manutenzione su sistemi, attrezzature ed impianti antincendio.

Uscite di Emergenza		
Presenti	Si	Verificare con nuovo progetto
Accesso libero da ostacoli	Si	Porte fronte strada sempre aperte in orario lavorativo
Rispondenza al D.M. 3/11/2004 (dispositivi apertura manuale)	Si	Aggiornare prima possibile il dispositivo di chiusura delle porta vecchie
Regolare funzionamento delle porte	Si	Fare manutenzione alla porta laterale tre depositi gomme
		
Segnalazione con idoneo cartello interno	Si	Posizionare cartelli dei depositi gomme

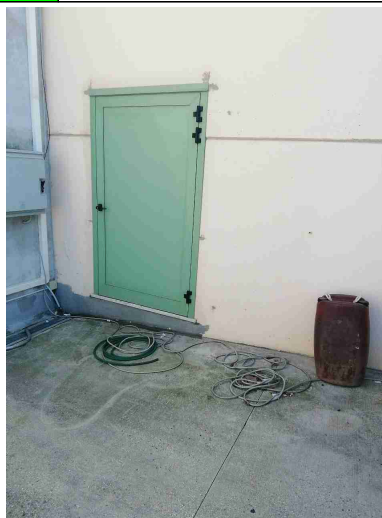
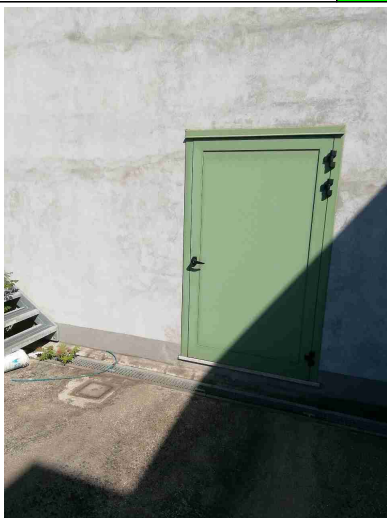
## Uscite di Emergenza



Segnalazione con idoneo  
cartello esterno

Si

Posizionare cartelli dei  
depositi gomme



## Estintori Portatili (o carrellati)

Presenti

Si

Verificare con nuovo progetto  
il numero nei depositi

Manutenzione periodica

Si

## Estintori Portatili (o carrellati)



Accessibilita'	Si	
Regolare installazione	Si	
Segnalazione con idoneo cartello	Si	
Pressione regolare (zona verde)	Si	
Presenza spinotto di sicurezza	Si	
<b>Impianto anticendio fisso ad idranti e/o naspi</b>		
Presenti	Si	
Accessibilita'?	Si	
Presenza lastre safe-crash?	Si	

FANOGOMME SOC.A R.L.

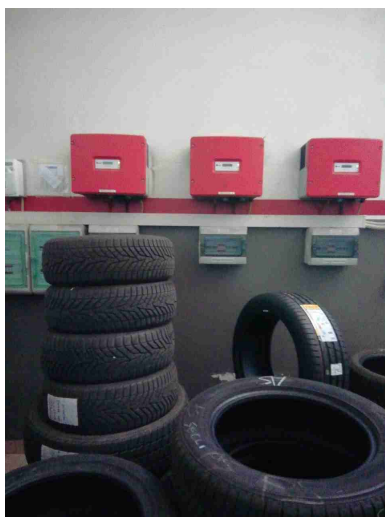
<b>Impianto antincendio fisso ad idranti e/o naspì</b>		
Presenza lancia?	Si	Sostituire lancia con modello a 3 posizioni
 		
Presenza tubazione flessibile?	Si	
Segnalazione con idoneo cartello?	Si	
<b>Impianto Elettrico</b>		
Ispezione quadri elettrici?	Si	Migliorare indicazione delle linee elettriche e di quelle dell'illuminazione di emergenza

## Impianto Elettrico



Funzionamento luci emergenza S.E. (solo emergenza)?	No	Effettuare manutenzione
Funzionamento luci emergenza S.A. (sempre accese)?	No	Effettuare manutenzione
Cartello sgancio elettrico demergenza?	Si	
Denuncia di messa a terra?	Si	
Sgancio Generale / Differenziali Prova funzionale da parte di Ditta Specializzata?	Si	
Segnalazione aggiuntiva n. 1	Si	Presente impianto FV

## Impianto Elettrico



## Impianto di rilevazione incendi segnalazione ed allarme

Controllo visivo	Si	
Accessibilita' pulsanti allarme?	Si	
Presenza idonea cartellonistica?	Si	
Manutenzione periodica	Si	Nuovo impianto

## Impianto di evacuazione fumi e calore

Controllo visivo	Si	Canale evacuazione fumi
------------------	----	-------------------------

## Porte Rei

Presenti?	Si	Mantenere chiuse e libere da ostacoli
-----------	----	---------------------------------------

FANOGOMME SOC.A R.L.



## Porte Rei



Tenuta dei cardini?

Si

Tenuta delle guarnizioni?

Si

Assenza di fessurazioni?

Si

## Centrali Termiche ed impianti distribuzione combustibile

Ispezione visiva impianto?

Si

Idoneo cartello C.T.?

Si

Segnalazione intercettazione combustibile?

Si

Segnalazione emergenza?

Si

## Firme

FANOGOMME SOC.A R.L.

Firme		
Referente Aziendale	Data 16-06-2020	
Consulente Consulente ETA	Data 16-06-2020	