

Registro Antincendio

Ai sensi dell'Art. 6 DPR n. 151 del 1/08/2011

Condotto per

GUIDI SRL

Descrizione:

GUIDI SRL - Verifica di conformità legislativa

Data:

20-11-2020

Consulente:

Consulente ETA

Luogo:

MONTECALVO IN FOGLIA

Persone che partecipano al sopralluogo:

ing Luca Biagiotti

Note:



2 semestre 2020

1. Introduzione

I sistemi, i dispositivi, le attrezzature e gli impianti antincendio necessitano di una regolare sorveglianza per verificare una corretta gestione e manutenzione. Tali operazioni sono a carico del Dirigente titolare dell'attività e dei suoi addetti alla lotta antincendio, atte a garantire nel tempo un grado di affidabilità sufficiente per il corretto funzionamento in caso di incendio dei suddetti sistemi ecc. Nella gestione antincendio un'importanza fondamentale riveste la manutenzione, la quale deve essere affidata ad aziende di idonea e riconosciuta capacità.

1. Contenuti del Registro

Il registro dei controlli deve essere redatto per ottemperare alle prescrizioni di legge previste dalla normativa, DPR N. 151 del 1/08/2011 (art 6) e da specifiche norme di prevenzione incendi per gli edifici scolastici, teatri, ecc. Su tale registro vanno annotate le verifiche (sorveglianza) e le operazioni di manutenzione su sistemi, attrezzature ed impianti antincendio.

Uscite di Emergenza		
Presenti	Si	
Accesso libero da ostacoli	Si	Tenere libere le vie di esodo e allineare con progetto VVF
Rispondenza al D.M. 3/11/2004 (dispositivi apertura manuale)	Si	
Regolare funzionamento delle porte	Si	
Segnalazione con idoneo cartello interno	Si	
Segnalazione con idoneo cartello esterno	Si	
Estintori Portatili (o carrellati)		
Presenti	Si	
Manutenzione periodica	Si	
<div style="display: flex; justify-content: space-around;">   </div>		

GUIDI SRL

Estintori Portatili (o carrellati)		
Accessibilita'	Si	Migliorare l'accessibilità
		
Regolare installazione	Si	Riposizionare gli estintori a terra
		
Segnalazione con idoneo cartello	Si	
Pressione regolare (zona verde)	Si	

Estintori Portatili (o carrellati)

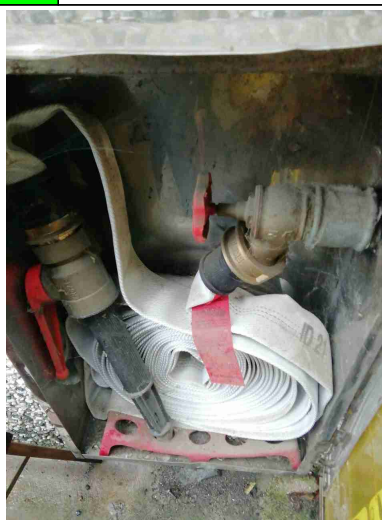
Presenza spinotto di sicurezza

Si

Impianto anticendio fisso ad idranti e/o naspi

Presenti

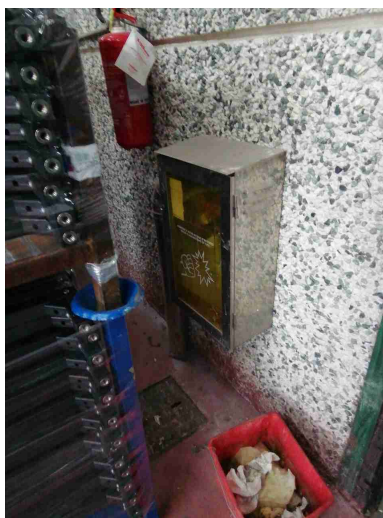
Si





Accessibilita'?

Si

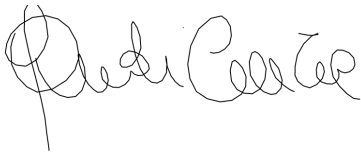
Migliorare l'accessibilità degli idranti interni



Impianto anticendio fisso ad idranti e/o naspì		
Presenza lastre safe-crash?	Si	
Presenza lancia?	Si	
Presenza tubazione flessibile?	Si	
Segnalazione con idoneo cartello?	Si	
Impianto Elettrico		
Ispezione quadri elettrici?	Si	È presente un impianto fotovoltaico in copertura. Nel quadro della zona montaggio sostituire i cartelli emergBL
		
Funzionamento luci emergenza S.E. (solo emergenza)?	Si	

Impianto Elettrico		
Funzionamento luci emergenza S.A. (sempre accese)?	Si	
Cartello sgancio elettrico demergenza?	Si	Posizionare all'esterno il pulsante di sgancio dell'impianto FV
		
Denuncia di messa a terra?	Si	
Sgancio Generale / Differenziali Prova funzionale da parte di Ditta Specializzata?	Si	
Porte Rei		
Presenti?	Si	
Tenuta dei cardini?	Si	Verificare molla porta uffici
Tenuta delle guarnizioni?	Si	

GUIDI SRL

Porte Rei		
Assenza di fessurazioni?	Si	
Centrali Termiche ed impianti distribuzione combustibile		
Ispezione visiva impianto?	Si	
Idoneo cartello C.T.?	Si	
Segnalazione intercettazione combustibile?	Si	
Segnalazione emergenza?	Si	
Firme		
Referente Aziendale	Data 20-11-2020	
Consulente Consulente ETA	Data 20-11-2020	