

# Registro Antincendio

Ai sensi dell'Art. 6 DPR n. 151 del 1/08/2011

Condotto per

## POLICURVO SRL

**Descrizione:**

POLICURVO SRL - Verifica di conformità legislativa

**Data:**

30-07-2021

**Consulente:**

Consulente ETA

**Luogo:**

CARTOCETO

**Persone che partecipano al sopralluogo:**

ing Luca Biagiotti

**Note:**

2 semestre 2021

## **1. Introduzione**

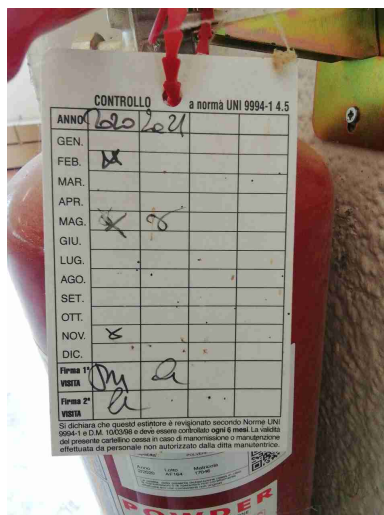
I sistemi, i dispositivi, le attrezzature e gli impianti antincendio necessitano di una regolare sorveglianza per verificare una corretta gestione e manutenzione. Tali operazioni sono a carico del Dirigente titolare dell'attività e dei suoi addetti alla lotta antincendio, atte a garantire nel tempo un grado di affidabilità sufficiente per il corretto funzionamento in caso di incendio dei suddetti sistemi ecc. Nella gestione antincendio un'importanza fondamentale riveste la manutenzione, la quale deve essere affidata ad aziende di idonea e riconosciuta capacità.

## **1. Contenuti del Registro**

Il registro dei controlli deve essere redatto per ottemperare alle prescrizioni di legge previste dalla normativa, DPR N. 151 del 1/08/2011 (art 6) e da specifiche norme di prevenzione incendi per gli edifici scolastici, teatri, ecc. Su tale registro vanno annotate le verifiche (sorveglianza) e le operazioni di manutenzione su sistemi, attrezzature ed impianti antincendio.

<b>Uscite di Emergenza</b>		
Presenti	Si	
Accesso libero da ostacoli	Si	
Rispondenza al D.M. 3/11/2004 (dispositivi apertura manuale)	Si	
Regolare funzionamento delle porte	Si	
Segnalazione con idoneo cartello interno	Si	
Segnalazione con idoneo cartello esterno	Si	
<b>Estintori Portatili (o carrellati)</b>		
Presenti	Si	
Manutenzione periodica	Si	

## Estintori Portatili (o carrellati)



Accessibilità'	Si	
Regolare installazione	Si	
Segnalazione con idoneo cartello	Si	
Pressione regolare (zona verde)	Si	
Presenza spinotto di sicurezza	Si	
<b>Impianto anticendio fisso ad idranti e/o naspì</b>		
Presenti	Si	Provato impianto comprensivo di ampliamento con esito positivo. P all'idrante più lontano maggiore di 2bar

## Impianto antincendio fisso ad idranti e/o naspi



Accessibilita'?

Si

Presenza lastre safe-crash?

Si

Presenza lancia?

Si

Presenza tubazione flessibile?

Si

Segnalazione con idoneo cartello?

Si

## Impianto Elettrico

Ispezione quadri elettrici?

Si

Funzionamento luci emergenza S.E. (solo emergenza)?

Si

Funzionamento luci emergenza S.A. (sempre accese)?

Si

<b>Impianto Elettrico</b>		
Cartello sgancio elettrico demergenza?	Si	
Denuncia di messa a terra?	Si	
Sgancio Generale / Differenziali Prova funzionale da parte di Ditta Specializzata?	Si	
<b>Porte Rei</b>		
Presenti?	Si	
Tenuta dei cardini?	No	Fare Manutenzione porta cabina laterale
Tenuta delle guarnizioni?	Si	
Assenza di fessurazioni?	Si	
Segnalazione aggiuntiva n. 1	No	Tenere sbloccate le porte della cabina laterale
<b>Centrali Termiche ed impianti distribuzione combustibile</b>		
Ispezione visiva impianto?	Si	Bruciatori dei forni di verniciatura ed essiccazione e CT
Idoneo cartello C.T.?	Si	

## Centrali Termiche ed impianti distribuzione combustibile



Segnalazione intercettazione combustibile?

Si

Segnalazione emergenza?

Si

Segnalazione aggiuntiva n. 1

Si

Serbatoio GPL da 5mc



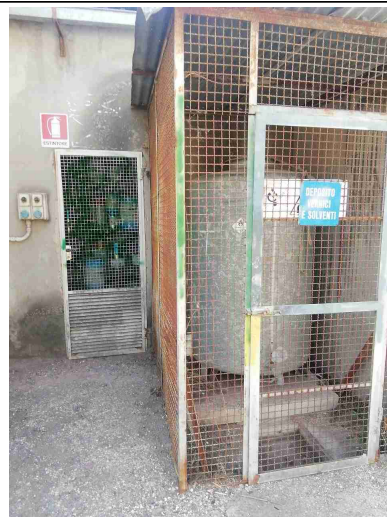
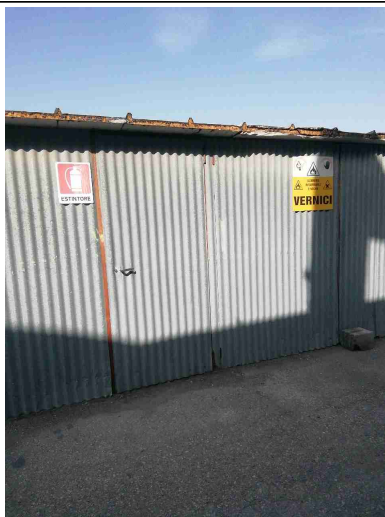
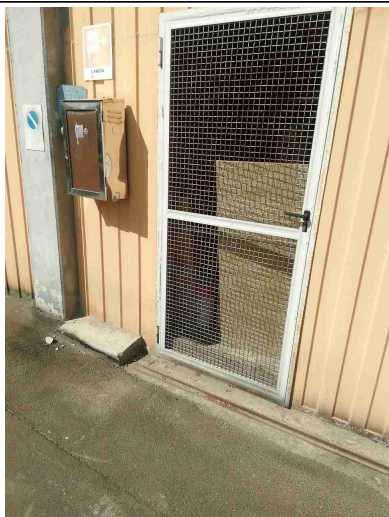
Segnalazione aggiuntiva n. 2

Si

N. 3 Depositi vernici

POLICURVO SRL

## Centrali Termiche ed impianti distribuzione combustibile



### Firme

Referente Aziendale

Data  
30-07-2021

Consulente  
Consulente ETA

Data  
30-07-2021