

Registro Antincendio

Ai sensi dell'Art. 6 DPR n. 151 del 1/08/2011

Condotto per

POLICURVO SRL

Descrizione:

POLICURVO SRL - Verifica di conformità legislativa

Data:

22-06-2021

Consulente:

Consulente ETA

Luogo:

CARTOCETO

Persone che partecipano al sopralluogo:

ing Luca Biagiotti

Note:



1 semestre 2021

1. Introduzione


I sistemi, i dispositivi, le attrezzature e gli impianti antincendio necessitano di una regolare sorveglianza per verificare una corretta gestione e manutenzione. Tali operazioni sono a carico del Dirigente titolare dell'attività e dei suoi addetti alla lotta antincendio, atte a garantire nel tempo un grado di affidabilità sufficiente per il corretto funzionamento in caso di incendio dei suddetti sistemi ecc. Nella gestione antincendio un'importanza fondamentale riveste la manutenzione, la quale deve essere affidata ad aziende di idonea e riconosciuta capacità.

1. Contenuti del Registro

Il registro dei controlli deve essere redatto per ottemperare alle prescrizioni di legge previste dalla normativa, DPR N. 151 del 1/08/2011 (art 6) e da specifiche norme di prevenzione incendi per gli edifici scolastici, teatri, ecc. Su tale registro vanno annotate le verifiche (sorveglianza) e le operazioni di manutenzione su sistemi, attrezzature ed impianti antincendio.

Uscite di Emergenza		
Presenti	Si	
Accesso libero da ostacoli	Si	Migliorare accessibilità delle Uscite posteriori
Rispondenza al D.M. 3/11/2004 (dispositivi apertura manuale)	Si	
Regolare funzionamento delle porte	Si	
Segnalazione con idoneo cartello interno	Si	Posizionare Cartelli posteriori nuova campata
Segnalazione con idoneo cartello esterno	Si	Posizionare cartelli posteriori nuova campata
Estintori Portatili (o carrellati)		
Presenti	Si	
Manutenzione periodica	Si	
<div style="display: flex; justify-content: space-around;">   </div>		


POLICURVO SRL

Estintori Portatili (o carrellati)		
Accessibilita'	Si	
Regolare installazione	Si	
Segnalazione con idoneo cartello	Si	
Pressione regolare (zona verde)	Si	
Presenza spinotto di sicurezza	Si	
Impianto antincendio fisso ad idranti e/o naspi		
Presenti	Si	
		
Accessibilita'?	Si	
Presenza lastre safe-crash?	Si	

POLICURVO SRL

Impianto anticendio fisso ad idranti e/o naspi		
Presenza lancia?	Si	
Presenza tubazione flessibile?	Si	
Segnalazione con idoneo cartello?	Si	
Impianto Elettrico		
Ispezione quadri elettrici?	Si	
Funzionamento luci emergenza S.E. (solo emergenza)?	No	Effettuare la manutenzione delle lampade nella zona verniciatura
Cartello sgancio elettrico demergenza?	Si	
Denuncia di messa a terra?	Si	
Sgancio Generale / Differenziali Prova funzionale da parte di Ditta Specializzata?	Si	
Porte Rei		
Presenti?	Si	
Tenuta dei cardini?	No	Fare Manutenzione porta cabina laterale
Tenuta delle guarnizioni?	Si	

POLICURVO SRL

Porte Rei		
Assenza di fessurazioni?	Si	
Segnalazione aggiuntiva n. 1	No	Tenere le porte della cabina laterale sbloccate
		
Centrali Termiche ed impianti distribuzione combustibile		
Ispezione visiva impianto?	Si	Bruciatori dei forni di verniciatura ed essiccazione e CT
Idoneo cartello C.T.?	Si	

Centrali Termiche ed impianti distribuzione combustibile



Segnalazione intercettazione combustibile?

Si

Segnalazione emergenza?

Si

Segnalazione aggiuntiva n. 1

Si

Serbatoio GPL da 5mc



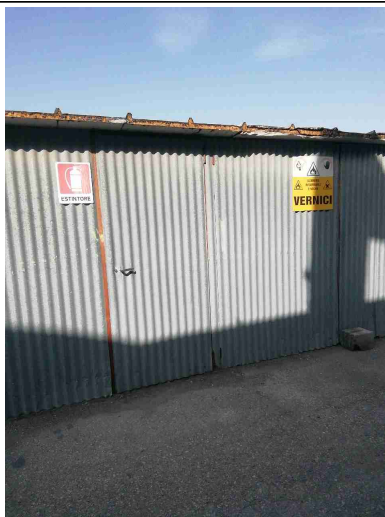
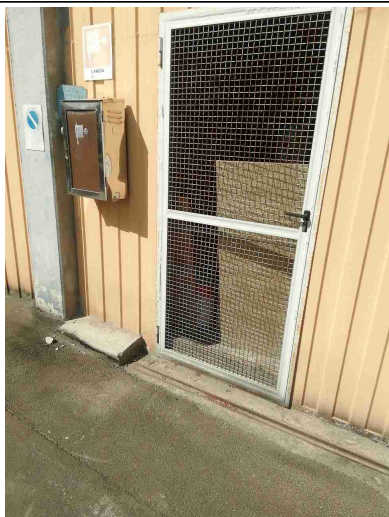
Segnalazione aggiuntiva n. 2

Si


N. 3 Depositi vernici

POLICURVO SRL

Centrali Termiche ed impianti distribuzione combustibile



Firme

Referente Aziendale	Data 22-06-2021	
Consulente Consulente ETA	Data 22-06-2021	