

# Registro Antincendio

Ai sensi dell'Art. 6 DPR n. 151 del 1/08/2011

Condotto per

## POLICURVO SRL

**Descrizione:**

POLICURVO SRL - Verifica di conformità legislativa

**Data:**

04-02-2020

**Consulente:**

Consulente ETA

**Luogo:**

CARTOCETO

**Persone che partecipano al sopralluogo:**

ing Luca Biagiotti

**Note:**

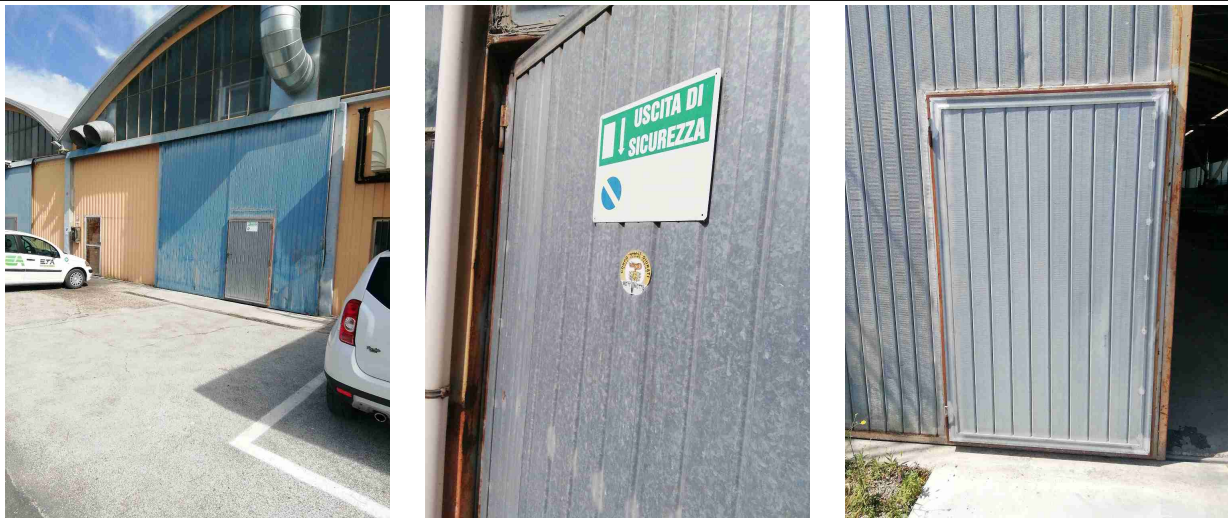
1 sem 2020

## **1. Introduzione**

I sistemi, i dispositivi, le attrezzature e gli impianti antincendio necessitano di una regolare sorveglianza per verificare una corretta gestione e manutenzione. Tali operazioni sono a carico del Dirigente titolare dell'attività e dei suoi addetti alla lotta antincendio, atte a garantire nel tempo un grado di affidabilità sufficiente per il corretto funzionamento in caso di incendio dei suddetti sistemi ecc. Nella gestione antincendio un'importanza fondamentale riveste la manutenzione, la quale deve essere affidata ad aziende di idonea e riconosciuta capacità.

## **1. Contenuti del Registro**

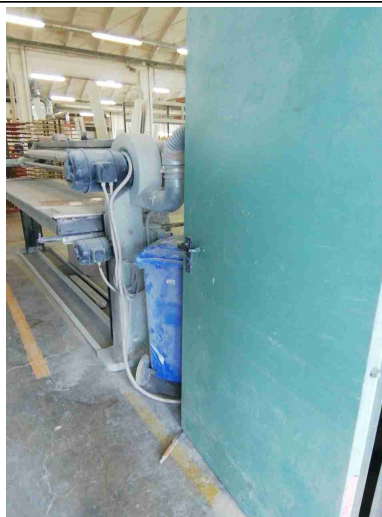
Il registro dei controlli deve essere redatto per ottemperare alle prescrizioni di legge previste dalla normativa, DPR N. 151 del 1/08/2011 (art 6) e da specifiche norme di prevenzione incendi per gli edifici scolastici, teatri, ecc. Su tale registro vanno annotate le verifiche (sorveglianza) e le operazioni di manutenzione su sistemi, attrezzature ed impianti antincendio.

<b>Uscite di Emergenza</b>		
Presenti	Si	
Accesso libero da ostacoli	Si	
Rispondenza al D.M. 3/11/2004 (dispositivi apertura manuale)	Si	
Regolare funzionamento delle porte	Si	
Segnalazione con idoneo cartello interno	Si	Posizionare Cartelli UE nuova campata
Segnalazione con idoneo cartello esterno	Si	Sostituire cartelli scolorito nella parte vecchia e installare cartelli nuova campata
		
<b>Estintori Portatili (o carrellati)</b>		
Presenti	No	Manca estintore nel bruciatore della cabina di essiccazione e integrare n. 2 a polvere e n. 1 co2 nella campata nuova

<b>Estintori Portatili (o carrellati)</b>		
Manutenzione periodica	Si	
Accessibilita'	Si	
Regolare installazione	Si	Riposizionare estintori a terra
Segnalazione con idoneo cartello	Si	
Pressione regolare (zona verde)	Si	
Presenza spinotto di sicurezza	Si	
<b>Impianto anticendio fisso ad idranti e/o naspi</b>		
Presenti	Si	Integrare impianto nella nuova campata
Accessibilita'?	Si	
Presenza lastre safe-crash?	Si	
Presenza lancia?	Si	
Presenza tubazione flessibile?	Si	
Segnalazione con idoneo cartello?	Si	

<b>Impianto Elettrico</b>		
Ispezione quadri elettrici?	Si	
Funzionamento luci emergenza S.E. (solo emergenza)?	No	
Cartello sgancio elettrico demergenza?	Si	
Denuncia di messa a terra?	Si	
Sgancio Generale / Differenziali Prova funzionale da parte di Ditta Specializzata?	Si	
<b>Porte Rei</b>		
Presenti?	Si	
Tenuta dei cardini?	No	Fare Manutenzione porta cabina laterale
Tenuta delle guarnizioni?	Si	
Assenza di fessurazioni?	Si	
Segnalazione aggiuntiva n. 1	No	Tenere porte cabina laterale sbloccate

## Porte Rei



## Centrali Termiche ed impianti distribuzione combustibile

Ispezione visiva impianto?

Si

Idoneo cartello C.T.?

Si

Segnalazione intercettazione combustibile?

No



Segnalazione emergenza?

No

POLICURVO SRL

## Centrali Termiche ed impianti distribuzione combustibile



Segnalazione aggiuntiva n. 1

Si

GPL

### Firme

Referente Aziendale

Data  
04-02-2020



Consulente  
Consulente ETA

Data  
04-02-2020

