

# Registro Antincendio

Ai sensi dell'Art. 6 DPR n. 151 del 1/08/2011

Condotto per

## ADRIATICA ASFALTI SRL - UNIPERSO

**Descrizione:**

ADRIATICA ASFALTI SRL - UNIPERSO - Verifica di conformità legislativa

**Data:**

05-11-2021

**Consulente:**

Consulente ETA

**Luogo:**

MONTELABBATE

**Persone che partecipano al sopralluogo:**

ing Luca Biagiotti

**Note:**

2 semestre 2021

## **1. Introduzione**

I sistemi, i dispositivi, le attrezzature e gli impianti antincendio necessitano di una regolare sorveglianza per verificare una corretta gestione e manutenzione. Tali operazioni sono a carico del Dirigente titolare dell'attività e dei suoi addetti alla lotta antincendio, atte a garantire nel tempo un grado di affidabilità sufficiente per il corretto funzionamento in caso di incendio dei suddetti sistemi ecc. Nella gestione antincendio un'importanza fondamentale riveste la manutenzione, la quale deve essere affidata ad aziende di idonea e riconosciuta capacità.

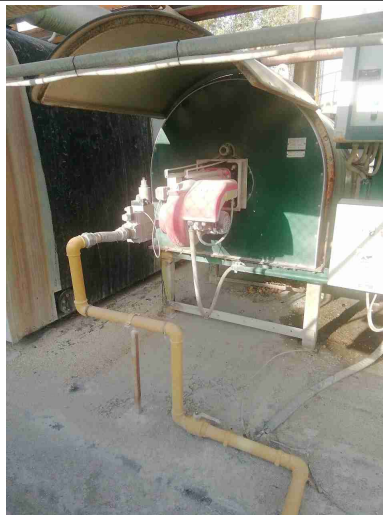
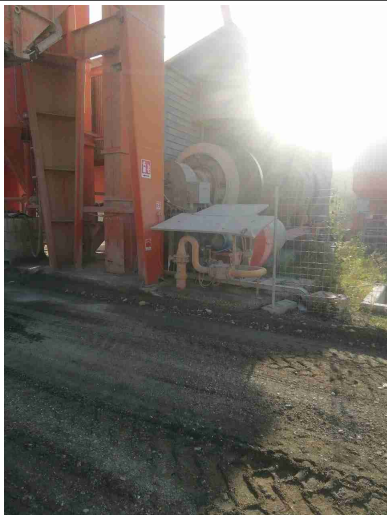
## **1. Contenuti del Registro**

Il registro dei controlli deve essere redatto per ottemperare alle prescrizioni di legge previste dalla normativa, DPR N. 151 del 1/08/2011 (art 6) e da specifiche norme di prevenzione incendi per gli edifici scolastici, teatri, ecc. Su tale registro vanno annotate le verifiche (sorveglianza) e le operazioni di manutenzione su sistemi, attrezzature ed impianti antincendio.

<b>Estintori Portatili (o carrellati)</b>		
Presenti	Si	
Manutenzione periodica	Si	
		
Accessibilita'	Si	
Regolare installazione	Si	
Segnalazione con idoneo cartello	Si	È presente cartellonistica personalizzata
Pressione regolare (zona verde)	Si	
Presenza spinotto di sicurezza	Si	
<b>Impianto antincendio fisso ad idranti e/o naspì</b>		
Presenti	Si	

<b>Impianto anticendio fisso ad idranti e/o naspi</b>		
Accessibilita'?	Si	
Presenza lastre safe-crash?	Si	
Presenza lancia?	Si	
Presenza tubazione flessibile?	Si	
Segnalazione con idoneo cartello?	Si	
<b>Impianto Elettrico</b>		
Ispezione quadri elettrici?	Si	
Cartello sgancio elettrico demergenza?	Si	
Denuncia di messa a terra?	Si	
<b>Centrali Termiche ed impianti distribuzione combustibile</b>		
Ispezione visiva impianto?	Si	Bruciatore tamburo e bitume

## Centrali Termiche ed impianti distribuzione combustibile



Segnalazione intercettazione combustibile?

Si

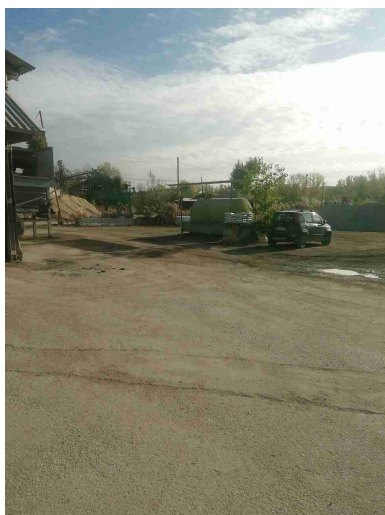
Segnalazione emergenza?

Si

Segnalazione aggiuntiva n. 1

Si

Distributore gasolio da 9mc



Segnalazione aggiuntiva n. 2


Si

Cabina decompressione gas metano

## Centrali Termiche ed impianti distribuzione combustibile



### Firme

Referente Aziendale	Data 05-11-2021	
Consulente Consulente ETA	Data 05-11-2021	