

# Registro Antincendio

Ai sensi dell'Art. 6 DPR n. 151 del 1/08/2011

Condotto per

## F.C.M. SRL

**Descrizione:**

F.C.M. SRL - Verifica di conformità legislativa

**Data:**

16-07-2019

**Consulente:**

Consulente ETA

**Luogo:**

FANO

**Persone che partecipano al sopralluogo:**

ing Alberto Patrignani

**Note:**

primo Semestre 2019

## **1. Introduzione**

I sistemi, i dispositivi, le attrezzature e gli impianti antincendio necessitano di una regolare sorveglianza per verificare una corretta gestione e manutenzione. Tali operazioni sono a carico del Dirigente titolare dell'attività e dei suoi addetti alla lotta antincendio, atte a garantire nel tempo un grado di affidabilità sufficiente per il corretto funzionamento in caso di incendio dei suddetti sistemi ecc. Nella gestione antincendio un'importanza fondamentale riveste la manutenzione, la quale deve essere affidata ad aziende di idonea e riconosciuta capacità.

## **1. Contenuti del Registro**

Il registro dei controlli deve essere redatto per ottemperare alle prescrizioni di legge previste dalla normativa, DPR N. 151 del 1/08/2011 (art 6) e da specifiche norme di prevenzione incendi per gli edifici scolastici, teatri, ecc. Su tale registro vanno annotate le verifiche (sorveglianza) e le operazioni di manutenzione su sistemi, attrezzature ed impianti antincendio.

Uscite di Emergenza		
Presenti	Si	
Accesso libero da ostacoli	Si	
		
Rispondenza al D.M. 3/11/2004 (dispositivi apertura manuale)	No	1) manca maniglione
		
Regolare funzionamento delle porte	Si	

## Uscite di Emergenza

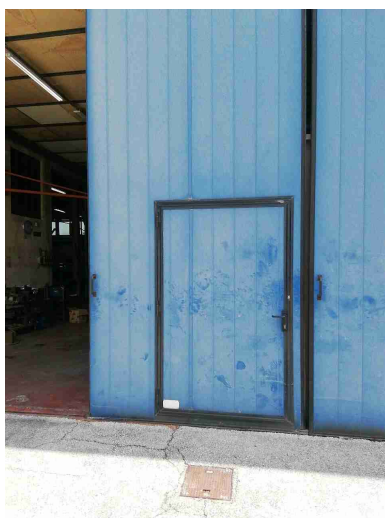
Segnalazione con idoneo  
cartello interno

Si

Segnalazione con idoneo  
cartello esterno

No

1) installare cartello esterno  
uscita



## Estintori Portatili (o carrellati)

Presenti

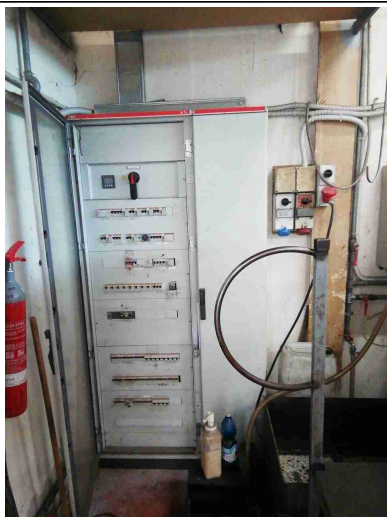
No

1) manca estintore  
2) manca n. 1 estintore e n. 1  
carrellata (rivedere posizione  
cisterna gasolio)



<b>Estintori Portatili (o carrellati)</b>		
Manutenzione periodica	Si	
Accessibilita'	No	
		
Regolare installazione	Si	
Segnalazione con idoneo cartello	Si	
Pressione regolare (zona verde)	Si	
Presenza spinotto di sicurezza	Si	
<b>Impianto Elettrico</b>		
Ispezione quadri elettrici?	Si	1) tenere chiuso e pulito il quadro elettrico

## Impianto Elettrico



Funzionamento luci emergenza S.E. (solo emergenza)?	No	Installazione dove manca Effettuare manutenzione
Funzionamento luci emergenza S.A. (sempre accese)?	Si	Dove installate
Cartello sgancio elettrico demergenza?	Si	
Denuncia di messa a terra?	Si	
Segnalazione aggiuntiva n. 1	Si	Carica muletti sempre ben areato

## Impianto Elettrico



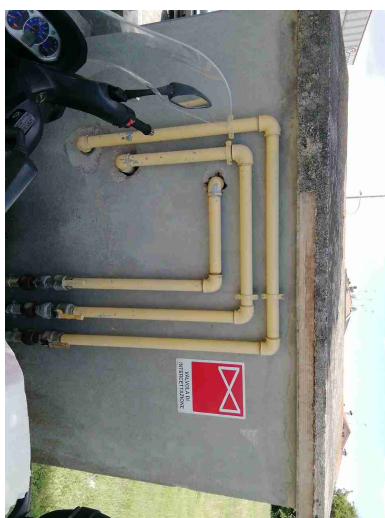
## Centrali Termiche ed impianti distribuzione combustibile

Ispezione visiva impianto?

Si

Segnalazione intercettazione combustibile?

Si



Segnalazione emergenza?

Si

F.C.M. SRL