

# Registro Antincendio

Ai sensi dell'Art. 6 DPR n. 151 del 1/08/2011

Condotto per

## NUOVA CARROZZERIA ARTIGIANA DI AIUDI ALEX

**Descrizione:**

NUOVA CARROZZERIA ARTIGIANA DI AIUDI ALEX - Verifica di conformità legislativa

**Data:**

28-11-2022

**Consulente:**

Consulente ETA

**Luogo:**

FANO

**Persone che partecipano al sopralluogo:**

ing Luca Biagiotti

**Note:**

2 semestre 2022

## **1. Introduzione**

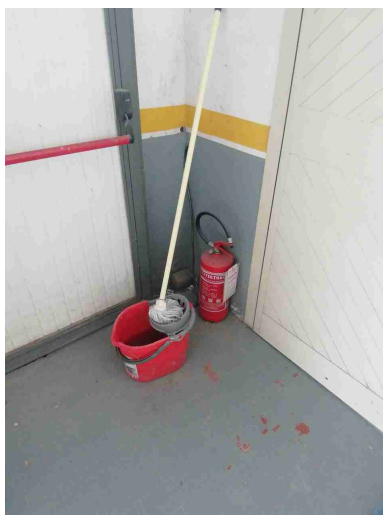
I sistemi, i dispositivi, le attrezzature e gli impianti antincendio necessitano di una regolare sorveglianza per verificare una corretta gestione e manutenzione. Tali operazioni sono a carico del Dirigente titolare dell'attività e dei suoi addetti alla lotta antincendio, atte a garantire nel tempo un grado di affidabilità sufficiente per il corretto funzionamento in caso di incendio dei suddetti sistemi ecc. Nella gestione antincendio un'importanza fondamentale riveste la manutenzione, la quale deve essere affidata ad aziende di idonea e riconosciuta capacità.

## **1. Contenuti del Registro**

Il registro dei controlli deve essere redatto per ottemperare alle prescrizioni di legge previste dalla normativa, DPR N. 151 del 1/08/2011 (art 6) e da specifiche norme di prevenzione incendi per gli edifici scolastici, teatri, ecc. Su tale registro vanno annotate le verifiche (sorveglianza) e le operazioni di manutenzione su sistemi, attrezzature ed impianti antincendio.

<b>Uscite di Emergenza</b>		
Presenti	Si	
Accesso libero da ostacoli	Si	
Rispondenza al D.M. 3/11/2004 (dispositivi apertura manuale)	Si	
Regolare funzionamento delle porte	Si	
Segnalazione con idoneo cartello interno	Si	
Segnalazione con idoneo cartello esterno	Si	
<b>Estintori Portatili (o carrellati)</b>		
Presenti	Si	
Manutenzione periodica	Si	Effettuata ultima manutenzione in data Settembre 2022
Accessibilita'	Si	
Regolare installazione	No	Mettere in posizione rialzata l'estintore a terra

## Estintori Portatili (o carrellati)



Segnalazione con idoneo cartello

Si

Pressione regolare (zona verde)

Si

Presenza spinotto di sicurezza

Si

## Impianto Elettrico

Ispezione quadri elettrici?

Si

Funzionamento luci emergenza S.E. (solo emergenza)?

Si


Cartello sgancio elettrico demergenza?

Si

Riposizionare il cartello

Denuncia di messa a terra?

Si

Firme		
Referente Aziendale	Data 28-11-2022	
Consulente Consulente ETA	Data 28-11-2022	