

# Registro Antincendio

Ai sensi dell'Art. 6 DPR n. 151 del 1/08/2011

Condotto per

## INDEL B SPA - STABILIMENTO PRINCIPALE

**Descrizione:**

INDEL B SPA - STABILIMENTO PRINCIPALE - Verifica di conformità legislativa

**Data:**

11-06-2019

**Consulente:**

Consulente ETA

**Luogo:**

SANT'AGATA FELTRIA

**Persone che partecipano al sopralluogo:**

Ing. Paolo Moretti

**Note:**

Primo Sem. 2019

## **1. Introduzione**

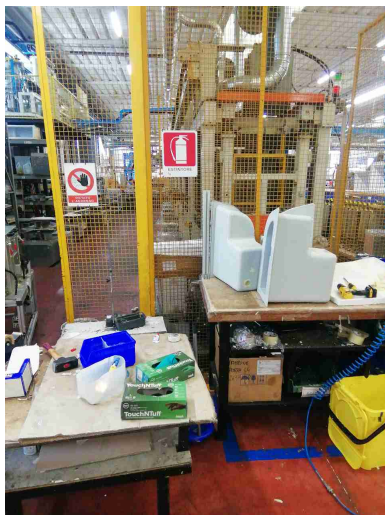
I sistemi, i dispositivi, le attrezzature e gli impianti antincendio necessitano di una regolare sorveglianza per verificare una corretta gestione e manutenzione. Tali operazioni sono a carico del Dirigente titolare dell'attività e dei suoi addetti alla lotta antincendio, atte a garantire nel tempo un grado di affidabilità sufficiente per il corretto funzionamento in caso di incendio dei suddetti sistemi ecc. Nella gestione antincendio un'importanza fondamentale riveste la manutenzione, la quale deve essere affidata ad aziende di idonea e riconosciuta capacità.

## **1. Contenuti del Registro**

Il registro dei controlli deve essere redatto per ottemperare alle prescrizioni di legge previste dalla normativa, DPR N. 151 del 1/08/2011 (art 6) e da specifiche norme di prevenzione incendi per gli edifici scolastici, teatri, ecc. Su tale registro vanno annotate le verifiche (sorveglianza) e le operazioni di manutenzione su sistemi, attrezzature ed impianti antincendio.

| Uscite di Emergenza   |    |   |
|---|----|---|
| Presenti  | Si |   |
| Accesso libero da ostacoli  | No | Reparto termoformatura, reparto schiumatura |
|  |    |   |
| Rispondenza al D.M. 3/11/2004 (dispositivi apertura manuale)                        | Si |   |
| Regolare funzionamento delle porte  | Si |   |
| Segnalazione con idoneo cartello interno  | Si |   |
| Segnalazione con idoneo cartello esterno  | Si |   |
| Estintori Portatili (o carrellati)  |    |   |
| Presenti  | No | Estintore mancante                          |

## Estintori Portatili (o carrellati)



Manutenzione periodica

Si

Accessibilita'

No



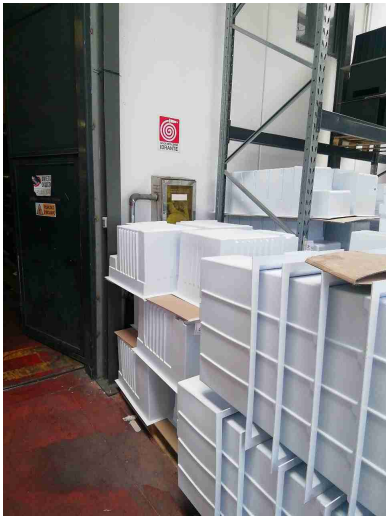

Regolare installazione

Si

Segnalazione con idoneo cartello

Si

INDEL B SPA - STABILIMENTO PRINCIPALE

|   |    |                         |
|---|----|-------------------------|
| <b>Estintori Portatili (o carrellati)</b>   |    |                         |
| Pressione regolare (zona verde)   | Si |                         |
| Presenza spinotto di sicurezza  | Si |                         |
| <b>Impianto anticendio fisso ad idranti e/o naspi</b>   |    |                         |
| Presenti  | Si |                         |
| Accessibilita'?   | No |                         |
| <div style="display: flex; justify-content: space-around;">   </div> |    |                         |
| Presenza lastre safe-crash?   | No | Effettuare manutenzione |

## Impianto anticendio fisso ad idranti e/o naspi



Presenza lancia?

Si

Presenza tubazione flessibile?

Si

Segnalazione con idoneo  
cartello?

Si

## Impianto Elettrico

Ispezione quadri elettrici?

No

Mantenere libero da ostacoli  
l'accesso ai quadri elettrici

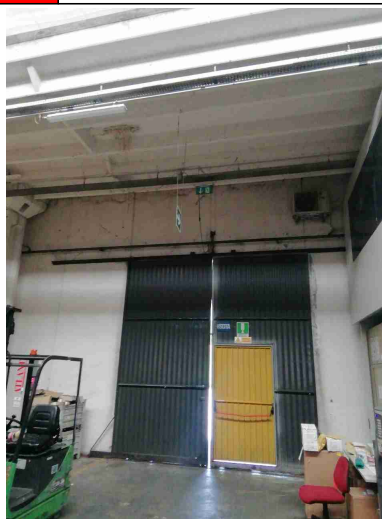
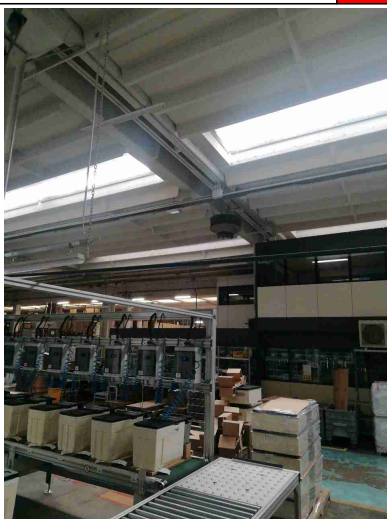
## Impianto Elettrico



Funzionamento luci emergenza S.E. (solo emergenza)?

No

Nr. 1 lampada emergenza in blindo-luce 2 non funzionante (stab. principale)



Funzionamento luci emergenza S.A. (sempre accese)?

No

Nr. 1 lampada s.a. nel deposito non funzionante (stab.principale)

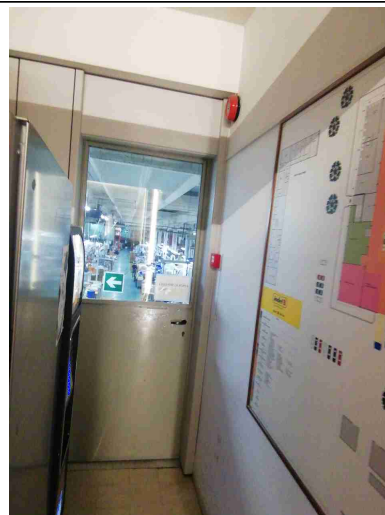
Cartello sgancio elettrico demergenza?

No

Integrare ove mancante (pulsanti allarme manuale)



## Impianto Elettrico



Denuncia di messa a terra?

Si

Sgancio Generale /  
Differenziali Prova funzionale  
da parte di Ditta  
Specializzata?

Si

## Impianto di rilevazione incendi segnalazione ed allarme

Controllo visivo

Si

Accessibilita' pulsanti  
allarme?

Si

Presenza idonea  
cartellonistica?

No

Manutenzione periodica

Si

## Centrali Termiche ed impianti distribuzione combustibile

Ispezione visiva impianto?

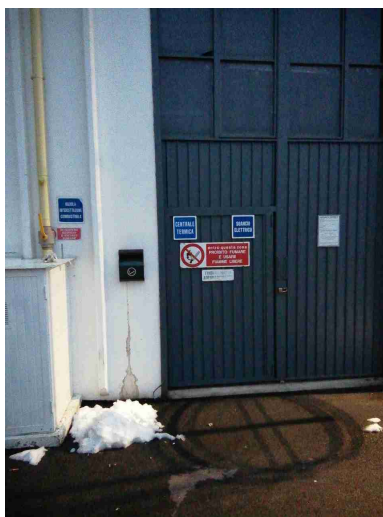
Si



## Centrali Termiche ed impianti distribuzione combustibile

Idoneo cartello C.T.?

Si



Segnalazione intercettazione combustibile?

Si

Segnalazione emergenza?

Si

Segnalazione aggiuntiva n. 1

Si

Mantenere accessibile la centrale termica e dispositivi di sicurezza.