

Registro Antincendio

Ai sensi dell'Art. 6 DPR n. 151 del 1/08/2011

Condotto per

INDEL B SPA - STABILIMENTO PRINCIPALE

Descrizione:

INDEL B SPA - STABILIMENTO PRINCIPALE - Verifica di conformità legislativa

Data:

23-01-2019

Consulente:

Consulente ETA

Luogo:

SANT'AGATA FELTRIA

Persone che partecipano al sopralluogo:

Note:


1. Introduzione

I sistemi, i dispositivi, le attrezzature e gli impianti antincendio necessitano di una regolare sorveglianza per verificare una corretta gestione e manutenzione. Tali operazioni sono a carico del Dirigente titolare dell'attività e dei suoi addetti alla lotta antincendio, atte a garantire nel tempo un grado di affidabilità sufficiente per il corretto funzionamento in caso di incendio dei suddetti sistemi ecc. Nella gestione antincendio un'importanza fondamentale riveste la manutenzione, la quale deve essere affidata ad aziende di idonea e riconosciuta capacità.

1. Contenuti del Registro

Il registro dei controlli deve essere redatto per ottemperare alle prescrizioni di legge previste dalla normativa, DPR N. 151 del 1/08/2011 (art 6) e da specifiche norme di prevenzione incendi per gli edifici scolastici, teatri, ecc. Su tale registro vanno annotate le verifiche (sorveglianza) e le operazioni di manutenzione su sistemi, attrezzature ed impianti antincendio.

Uscite di Emergenza		
Presenti	Si	
Accesso libero da ostacoli	No	Reparto termoformatura
		
Rispondenza al D.M. 3/11/2004 (dispositivi apertura manuale)	Si	
Regolare funzionamento delle porte	Si	
Segnalazione con idoneo cartello interno	Si	
Segnalazione con idoneo cartello esterno	Si	
Estintori Portatili (o carrellati)		
Presenti	Si	

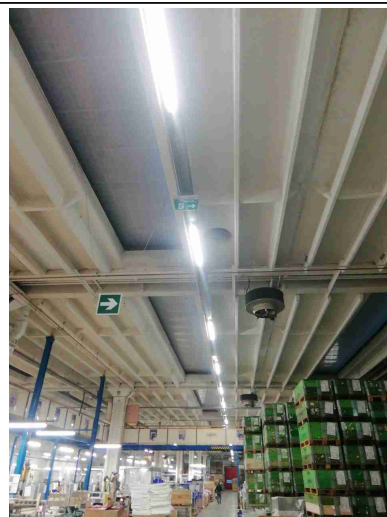
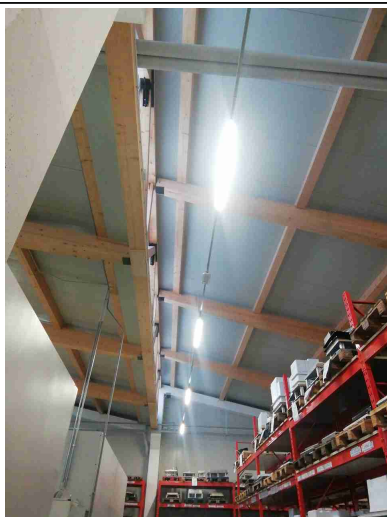
Estintori Portatili (o carrellati)		
Manutenzione periodica	Si	
Accessibilita'	No	
		
Regolare installazione	Si	
Segnalazione con idoneo cartello	Si	
Pressione regolare (zona verde)	Si	
Presenza spinotto di sicurezza	Si	
Impianto Elettrico		
Ispezione quadri elettrici?	Si	

Impianto Elettrico

Funzionamento luci emergenza S.E. (solo emergenza)?

No

Nr. 1 lampada emergenza in blindo-luce 3 non funzionante (reparto termoformatura).
Nr. 1 lampada emergenza in corrispondenza della uscita di emergenza spogliatoi - stab. principale.
EFFETTUARE MANUTENZIONE ALLE LUCI DI EMERGENZA DELLA ZONA UFFICI.



Funzionamento luci emergenza S.A. (sempre accese)?

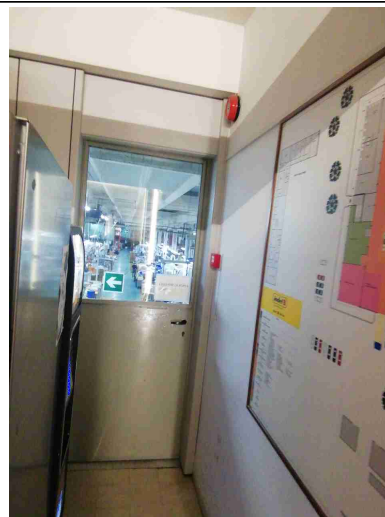
Si

Cartello sgancio elettricodemergenza?

No

Integrare ove mancante

Impianto Elettrico



Denuncia di messa a terra?

Si

Sgancio Generale /
Differenziali Prova funzionale
da parte di Ditta
Specializzata?

Si

Impianto di rilevazione incendi segnalazione ed allarme

Controllo visivo

Si

Accessibilita' pulsanti
allarme?

Si

Presenza idonea
cartellonistica?

No

Manutenzione periodica

Si

Centrali Termiche ed impianti distribuzione combustibile

Ispezione visiva impianto?

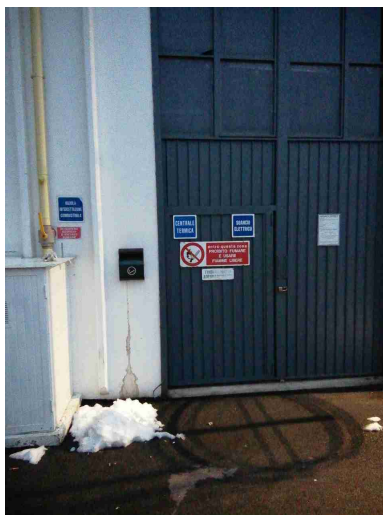
Si

Centrali Termiche ed impianti distribuzione combustibile

Idoneo cartello C.T.?

No

(reparto termoformatura).
Centrale termica stabilimento
principale ok.



Segnalazione intercettazione
combustibile?

Si

Segnalazione emergenza?

No

Segnalazione aggiuntiva n. 1


No

Mantenere accessibile la
centrale termica e dispositivi
di sicurezza.

Centrali Termiche ed impianti distribuzione combustibile



Firme

Referente Aziendale	Data 23-01-2019	
Consulente Consulente ETA	Data 23-01-2019	