

Verifica di conformità legislativa

Condotto per

OLTREMARE SPA

Descrizione:

OLTREMARE SPA - Verifica di conformità legislativa

Data:

06-07-2020 10:13:41

Consulente:

Terenzi Federico

Luogo:

FANO

Persone che partecipano al sopralluogo:

Davide

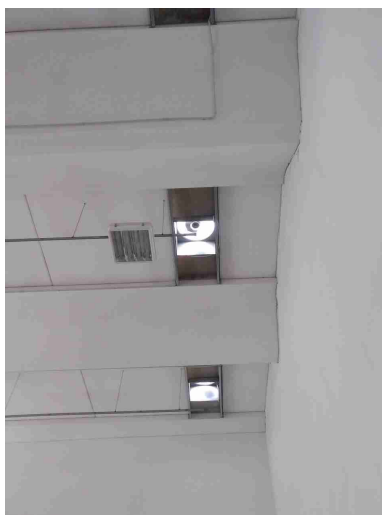
Note:

Premessa

A seguito della rilevazione dati, sopralluogo e relativa compilazione della presente Verifica di Conformità Legislativa dell'Azienda, in base alle normative vigenti, si comunicano le situazioni non conformi. La visita è stata condotta verificando a campione l'attività aziendale nel sito identificato e attraverso le informazioni rilasciate dal datore di lavoro. Per questo motivo non può essere esclusa l'esistenza di eventuali ulteriori non conformità non evidenziate nel corso della presente visita.

Approvvigionamento idrico		
E' presente una concessione per l'approvvigionamento idrico diverso dal pubblico acquedotto?	Si	
E' stato regolarizzato il pagamento del canone di concessione?	Si	
E' stata effettuata la comunicazione annuale dell'acqua prelevata?	Si	
Emissioni in atmosfera		
E' presente ed in corso di validita' un'autorizzazione ordinaria all'emissione in atmosfera?	Si	
Sono state eseguite le analisi previste?	Si	
E' stato elaborato e trasmesso il piano gestione solventi?	Non pertinente	
Sono stati trasmessi i controlli in continuo?	Non pertinente	
Sono state rispettate tutte le prescrizioni contenute nell'autorizzazione (limiti, messe a regime e in esercizio)?	No	le caratteristica tecnica del camino dedicato alla carteggiatura deve essere rivista
Sono state notificate modifiche non sostanziali?	No	Torrioni di estrazione emissioni diffuse non dichiarate

Emissioni in atmosfera



Scarico acque reflue

E' stata ottenuta l'autorizzazione allo scarico di acque reflue industriali?

Si

Sono state effettuate le analisi previste in merito agli scarichi industriali?

Si

Segnalazione aggiuntiva n. 1

Si

Rifiuti

E' presente ed e' correttamente compilato il registro di carico e scarico rifiuti?

Si

Sono correttamente compilati i formulari di identificazione e trasporto?

Si

Rifiuti		
E' stato presentato entro il 30 aprile il MUD?	Si	
Segnalazione aggiuntiva n. 2	Si	
Segnalazione aggiuntiva n. 3	Si	
Amianto		
In caso di presenza di materiali contenenti amianto e' stato verificato lo stato di conservazione?	Non pertinente	
Sicurezza delle strutture		
Pavimenti e spazi esterni privi di buche e/o inciampi?	Si	
Ingressi e passaggi mantenuti puliti da ingombri?	Si	
Passaggi per pedoni ben delimitati?	No	

Sicurezza delle strutture



Passaggi per carrelli e mezzi ben definiti?	No	
Nelle vetrature sono assenti fratture o vetri fragili che possono causare pericoli di infortuni?	Si	
Il sistema di trasporto su rotaie e' in buone condizioni (protezione ruote navicella, segnalatore acustico, etc)?	Non pertinente	
Sono valutati i rischi degli ambienti confinati?	Non pertinente	
Segnalazione aggiuntiva n. 1	No	fare utilizzare lo spogliatoio

Sicurezza delle strutture



Segnalazione aggiuntiva n. 2

No

spostare il distributore in zona esterna al reparto di resinatura



Prevenzione incendi

Gli estintori sono installati correttamente (facilmente raggiungibili, cartellonistica corretta, altezza adeguata)?

No

Estintore non raggiungibile al reparto torni

Prevenzione incendi



Gli idranti sono installati correttamente (facilmente raggiungibili, adeguatamente segnalati, buone condizioni, etc)?	Si	
I tubi (interni ed esterni) di adduzione del combustibile sono colorati di giallo?	Si	
Le uscite di emergenza sono libere da ingombri, segnalate e facilmente apribili verso l'esodo?	Si	
Uscite di emergenza con sistemi di apertura omologati CE?	Si	
Pulsanti allarme antincendio facilmente raggiungibili?	No	in uso trombe ad aria compressa
Punti di raccolta in caso di evacuazione segnalati?	Si	

Prevenzione incendi		
Presidi antincendio controllati semestralmente	Si	
Rischio di formazione di atmosfere esplosive		
Le zone ATEX sono segnalate?	Si	
L'area di ricarica dei carrelli elevatori e' adeguata aereata e lontana da fonti di innesco?	Si	
Scale soppalchi e luoghi con pericolo di caduta		
Le scale portatili sono in buone condizioni e conformi alla norma UNI 131?	Si	
Le scale fisse sono munite di corrimano e di parapetto alto almeno 1m (misurando l'altezza all'inizio del gradino)?	Si	
Nei gradini scivolosi sono presenti strisce antiscivolo?	No	mancanti nella zona uffici
Tutti i luoghi elevati sono muniti di parapetto normale?	Si	
Nei soppalchi e' indicata la portata massima?	Si	
Per i soppalchi e' presente procedura per svolgere in sicurezza, in particolare per il rischio di caduta dall'alto, le operazioni di carico/scarico?	Si	

OLTREMARE SPA

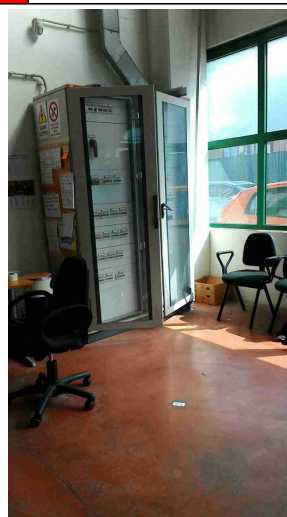
Immagazzinamento		
Scaffalature in buone condizioni (ancorate, indicazione portata)?	Si	
I montanti frontali delle scaffalature urtabili dai carrelli elevatori o altri mezzi sono dotati di paracolpi?	Si	
I materiali stoccati sono correttamente imballati?	Si	
Le merci impilate verticalmente risultano stabili?	Si	
Illuminazione		
I locali appaiono adeguatamente illuminati (corpi luce puliti, etc)?	Si	
Luci di emergenza mantenute in buono stato di efficienza	Si	
Rischio elettrico		
Sui principali quadri elettrici sono presenti i cartelli di Divieto di spegnere incendi con acqua e pericolo folgorazione?	No	Segnalare il quadro elettrico al reparto torni

Rischio elettrico



Nei quadri elettrici sono presenti gli sportelli e risultano chiusi?

No

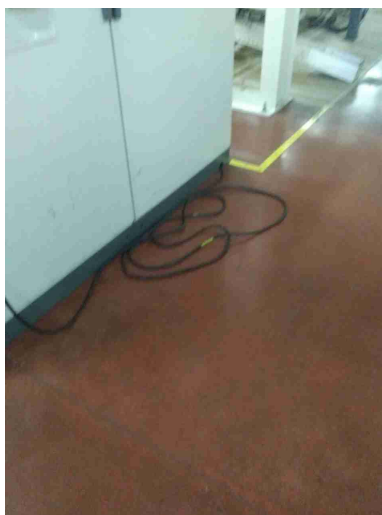


Segnalazione aggiuntiva n. 1

No

Cavi che provoca inciampi al rolling automatico

Rischio elettrico



Aerazione

I locali appaiono adeguatamente aereati (compresi spogliatoi e servizi igienici)?

Si

E' presente un impianto di aspirazione in prossimita' dell'emissione di sostanza pericolose?

Si

Macchine ed attrezzature

Le macchine e le attrezzature sono mantenute pulite?

Si

Il pavimento intorno alle macchine e' mantenuto pulito?

Si

Le protezioni risultano in buone condizioni?

No

tornio F-AT1e foratrice F-MF2
Tornio OMGZanetti lavora senza protezioni

OLTREMARE SPA

Macchine ed attrezzature



Pulsanti di emergenza facilmente raggiungibili?	Si	
Scarti di lavorazione raccolti in sicurezza?	Si	
Spazi di lavoro adeguati? (altezza 3m, superficie 2mq, volume 10mc)	Si	
Illuminazione a disposizione appare adeguata al compito?	Si	
Le bombole contenenti gas sono stoccate in maniera corretta (separazione piene vuote, segnalate in luoghi ventilati, etc)?	Si	
I rischi residui sono segnalati con cartellonistica?	Si	
Gli accessori di sollevamento (brache, fasce) sono marcati CE e verificati trimestralmente?	No	

OLTREMARE SPA

Macchine ed attrezzature



Segnalazione aggiuntiva n. 1

No

Carrello autocostruito non
marcato CE



Segnalazione aggiuntiva n. 2

No

Necessario fornire dispositivi
di sollevamento al fine di
diminuire il rischio di
sovraccarico biomeccanico

Condizione dei carrelli elevatori

I carrelli elevatori sono in
buone condizioni (ruote,

Si
OLTREMARE SPA

Condizione dei carrelli elevatori		
sedile, cicalino retromarcia, sistema trattenuta, diagramma di carico, dispositivo uomo presente, etc)?		
L'operatore fa uso del dispositivo di trattenimento al sedile durante l'uso del carrello elevatore?	No	
Rischi chimico e cancerogeno		
Sono disponibili le schede di sicurezza dei prodotti chimici utilizzati?	Si	
Tutti i contenitori sono etichettati correttamente?	Si	
E' presente un deposito dedicato per prodotti chimici ed e' opportunamente segnalato?	Si	
Dispositivi di protezione individuale (DPI)		
I lavoratori fanno un uso regolare e corretto dei DPI?	No	quando si soffia aria compressa fare uso di occhiali
I DPI hanno un buono stato di manutenzione (controllo annuale cintura anticaduta, sostituzione filtri maschere respiratorie, etc)?	Si	
Segnalazione aggiuntiva n. 1	No	consegnare i DPI correttamente

Dispositivi di protezione individuale (DPI)



Primo soccorso

Sono presenti le cassette di primo soccorso?

No

Segnalare la cassetta PS al reparto TORNÌ




Le cassette sono in buone condizioni e sono assenti elementi scaduti o rovinati?

No

fare attenzione alle scadenze dei prodotti

Primo soccorso		
Le cassette sono segnalate chiaramente e facilmente accessibili?	No	segnalare la cassetta nel bagno del rolling
Rischi ufficio		
Archivi e scaffalature in buono stato di manutenzione?	Si	
Buona condizione delle sedie?	Si	
Scrivanie in buone condizioni?	Si	
I cavi nelle postazioni PC sono disposti in modo tale da evitare inciampi e cadute?	Si	
Gli schermi sono orientati in modo da ridurre abbagli e riflessi dalle fonti di luce oppure sono dotati di sistemi parasole?	No	
Fotocopiatrici posizionate in zone aeree?	Si	
Emissioni in atmosfera		
Tutte le emissioni esistenti sono autorizzate?	Si	
Le emissioni sono identificate con cartello?	No	

Emissioni in atmosfera		
I punti di campionamento sono conformi alla norma?	No	
I sistemi di registrazione automatica sono attivi?	Non pertinente	
Scarico acque reflue		
Sono autorizzati tutti gli scarichi esistenti?	Si	
Rifiuti		
Tutti i rifiuti prodotti sono stati classificati ed a tutti e' stato assegnato un codice CER, compreso il relativo contenitore?	Si	
Tutti i rifiuti sono stoccati correttamente: coperti e con bacino di contenimento per liquidi?	Si	
E' scongiurato il pericolo di contaminazione del suolo?	Si	
I rifiuti pericolosi sono presenti in quantita' inferiore a 10mc o sono smaltiti almeno ogni 3 mesi?	Si	
Firme		
Referente Aziendale	Data 06-07-2020 OLTREMARE SPA	

Firme		
	10:13:41	
Consulente Terenzi Federico	Data 06-07-2020 10:13:41	