

Verifica di conformità legislativa

Condotto per

SCUOLA PRIMARIA PASSATEMPO

Descrizione:

SCUOLA PRIMARIA PASSATEMPO - Verifica di conformità legislativa

Data:

20-08-2020 12:07:39

Consulente:

a.cionco-seafano

Luogo:

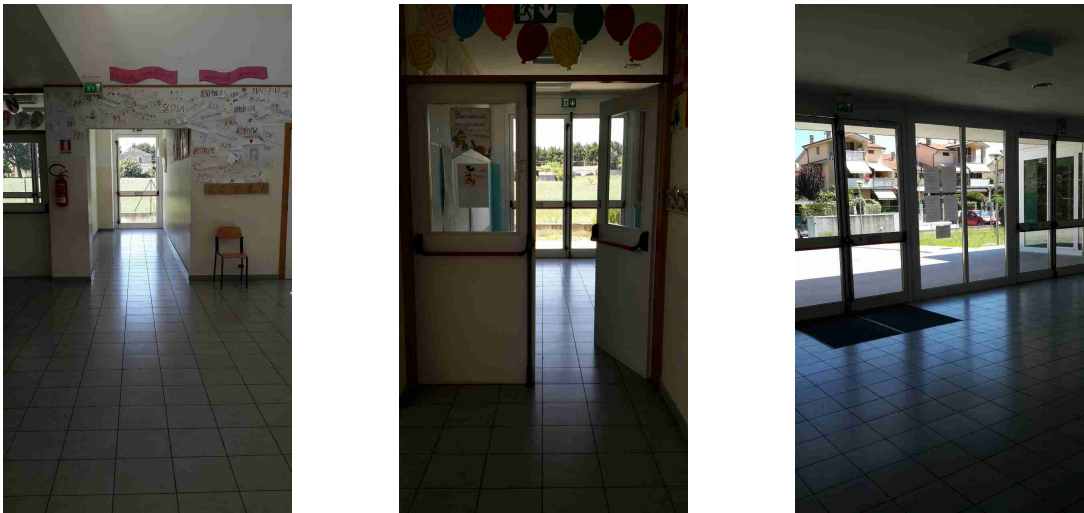
OSIMO

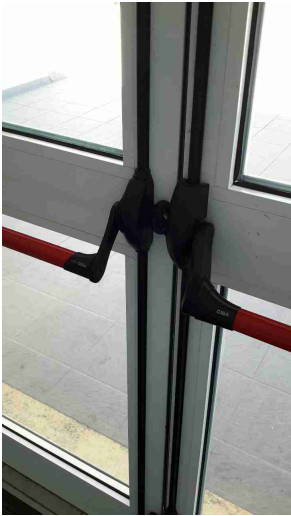
Persone che partecipano al sopralluogo:

Note:

Premessa

A seguito della rilevazione dati, sopralluogo e relativa compilazione della presente Verifica di Conformità Legislativa dell'Azienda, in base alle normative vigenti, si comunicano le situazioni non conformi. La visita è stata condotta verificando a campione l'attività aziendale nel sito identificato e attraverso le informazioni rilasciate dal datore di lavoro. Per questo motivo non può essere esclusa l'esistenza di eventuali ulteriori non conformità non evidenziate nel corso della presente visita.

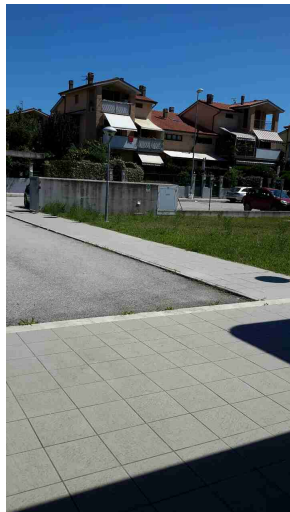
Organigramma e Formazione		
E' presente l'organigramma aziendale?	Si	
Sono stati individuati gli addetti di primo soccorso?	Si	
Gli addetti di primo soccorso hanno la formazione in corso di validita'?	Si	
Sono stati individuati gli addetti alla lotta antincendio?	Si	
Gli addetti alla lotta antincendio sono stati formati in modo congruo con il livello di rischio?	Si	
Sono stati individuati dirigenti e preposti?	No	
Sicurezza delle strutture		
Pavimenti e spazi esterni privi di buche e/o inciampi?	Si	entrata ed uscita differenziata
		

Sicurezza delle strutture		
Ingressi e passaggi mantenuti puliti da ingombri?	Si	
Prevenzione incendi		
Gli estintori sono installati correttamente (facilmente raggiungibili, cartellonistica corretta, altezza adeguata)?	Si	
Gli idranti sono installati correttamente (facilmente raggiungibili, adeguatamente segnalati, buone condizioni, etc)?	Si	
Le uscite di emergenza sono libere da ingombri, segnalate e facilmente apribili verso l'esodo?	Si	
		
Uscite di emergenza con sistemi di apertura omologati CE?	Si	

Prevenzione incendi

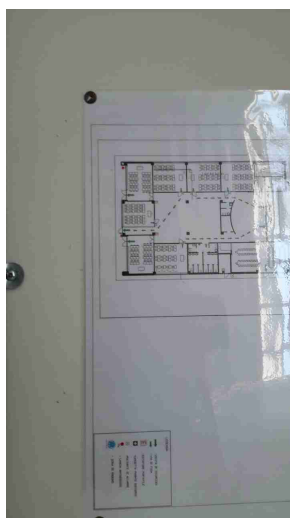
Punti di raccolta in caso di evacuazione segnalati?

Si



Sono correttamente posizionate e ben distribuite le planimetrie di evacuazione?

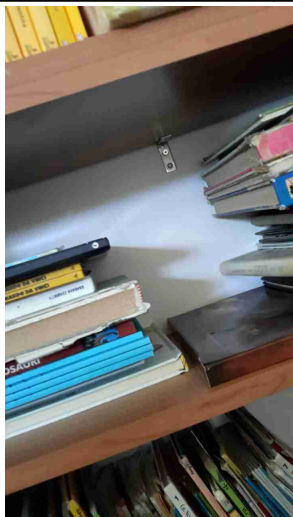
Si



Immagazzinamento

Scaffalature in buone condizioni (ancorate, indicazione portata)?

Si

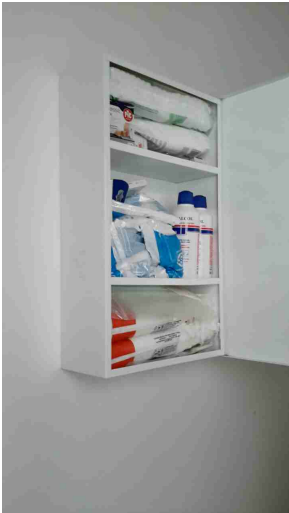


Rischio elettrico

Sui principali quadri elettrici sono presenti i cartelli di Divieto di spegnere incendi con acqua e pericolo folgorazione?

Si



Aerazione		
I locali appaiono adeguatamente aereati (compresi spogliatoi e servizi igienici)?	Si	
Rischi chimico e cancerogeno		
Sono disponibili le schede di sicurezza dei prodotti chimici utilizzati?	No	
Tutti i contenitori sono etichettati correttamente?	Si	
Primo soccorso		
Sono presenti le cassette di primo soccorso?	Si	
		
Firme		
Referente Aziendale	Data	

Firme		
	20-08-2020 12:07:39	
Consulente a.cionco-seafano	Data 20-08-2020 12:07:39	