

Verifica di conformità legislativa

Condotto per

SCUOLA PRIMARIA PADIGLIONE

Descrizione:

SCUOLA PRIMARIA PADIGLIONE - Verifica di conformità legislativa

Data:

20-8-2020

Consulente:

a.cionco-seafano

Luogo:

OSIMO

Persone che partecipano al sopralluogo:

D.S. Rosanna Catozzo - RLS Mauro Barbetti

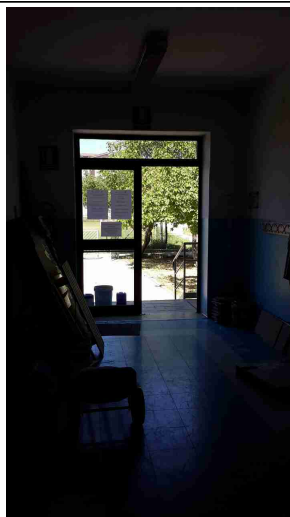
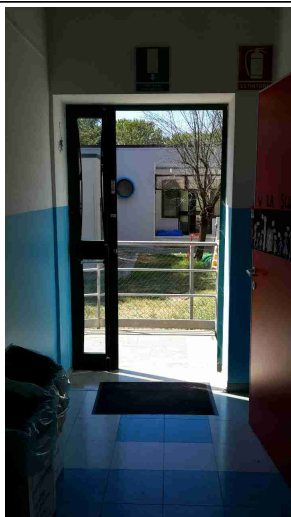
Note:

Premessa

A seguito della rilevazione dati, sopralluogo e relativa compilazione della presente Verifica di Conformità Legislativa dell'Azienda, in base alle normative vigenti, si comunicano le situazioni non conformi. La visita è stata condotta verificando a campione l'attività aziendale nel sito identificato e attraverso le informazioni rilasciate dal datore di lavoro. Per questo motivo non può essere esclusa l'esistenza di eventuali ulteriori non conformità non evidenziate nel corso della presente visita.

Organigramma e Formazione		
E' presente l'organigramma aziendale?	Si	
Sono stati individuati gli addetti di primo soccorso?	Si	
Gli addetti di primo soccorso hanno la formazione in corso di validita'?	Si	
Sono stati individuati gli addetti alla lotta antincendio?	Si	
Gli addetti alla lotta antincendio sono stati formati in modo congruo con il livello di rischio?	Si	
Sono stati individuati dirigenti e preposti?	No	Saranno individuati i preposti
Dirigenti e preposti sono stati formati e la formazione e' in corso di validita'?	No	Una volta individuati saranno formati con specifico corso di formazione di 8 ore
Sicurezza delle strutture		
Pavimenti e spazi esterni privi di buche e/o inciampi?	Si	stanno provvedendo a rendere la pavimentazione il più omogenea possibile

Sicurezza delle strutture



Prevenzione incendi

Gli estintori sono installati correttamente (facilmente raggiungibili, cartellonistica corretta, altezza adeguata)?

Si

Sono correttamente posizionate e ben distribuite le planimetrie di evacuazione?

Si

Le planimetrie saranno aggiornate



Prevenzione incendi

Sono presenti le planimetrie in tutte le aule?

Si

Scale soppalchi e luoghi con pericolo di caduta

Le scale portatili sono in buone condizioni e conformi alla norma UNI 131?

Si



Illuminazione

I locali appaiono adeguatamente illuminati (corpi luce puliti, etc)?

Si

Illuminazione



Luci di emergenza mantenute
in buono stato di efficienza

Si

Rischio elettrico

Sui principali quadri elettrici
sono presenti i cartelli di
Divieto di spegnere incendi
con acqua e pericolo
folgorazione?

No

Affiggere idonea
cartellonistica indicante:
- Alta tensione
- Divieto di spegnimento con
acqua



Aerazione		
I locali appaiono adeguatamente aereati (compresi spogliatoi e servizi igienici)?	Si	
Rischi chimico e cancerogeno		
Sono disponibili le schede di sicurezza dei prodotti chimici utilizzati?	No	Reperire le schede di sicurezza dei prodotti chimici utilizzati
		
Tutti i contenitori sono etichettati correttamente?	Si	
Primo soccorso		
Sono presenti le cassette di primo soccorso?	Si	
Le cassette sono segnalate chiaramente e facilmente accessibili?	Si	

Firme		
Referente Aziendale	Data 20-8-2020	
Consulente a.cionco-seafano	Data 20-8-2020	