

# Verifica di conformità legislativa

Condotto per

## LICEO CLASSICO STATALE T. MAMIANI - campus

**Descrizione:**

LICEO CLASSICO STATALE T. MAMIANI - campus - Verifica di conformità legislativa

**Data:**

17-09-2020 08:29:08

**Consulente:**

Terenzi Federico

**Luogo:**

PESARO

**Persone che partecipano al sopralluogo:**

Adimari

**Note:**

## **Premessa**

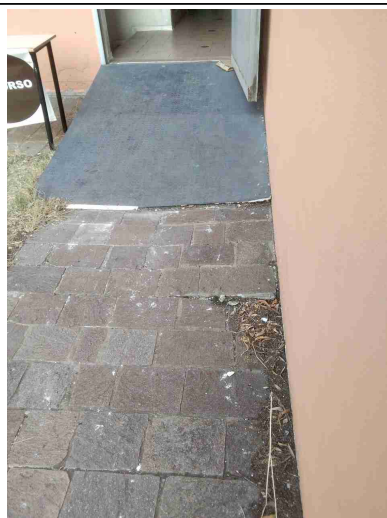
A seguito della rilevazione dati, sopralluogo e relativa compilazione della presente Verifica di Conformità Legislativa dell'Azienda, in base alle normative vigenti, si comunicano le situazioni non conformi. La visita è stata condotta verificando a campione l'attività aziendale nel sito identificato e attraverso le informazioni rilasciate dal datore di lavoro. Per questo motivo non può essere esclusa l'esistenza di eventuali ulteriori non conformità non evidenziate nel corso della presente visita.

## Sicurezza delle strutture

Pavimenti e spazi esterni privi di buche e/o inciampi?

No

Copertura palestra rovinata  
Al secondo piano mattonella che si stacca  
Inciampi nella rampa di acceso/uscita  
Pericolo di inciampo nel corridoio davanti all'aula59 e davanti all'aula magna



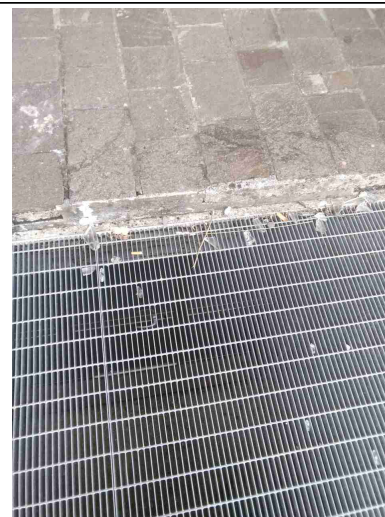
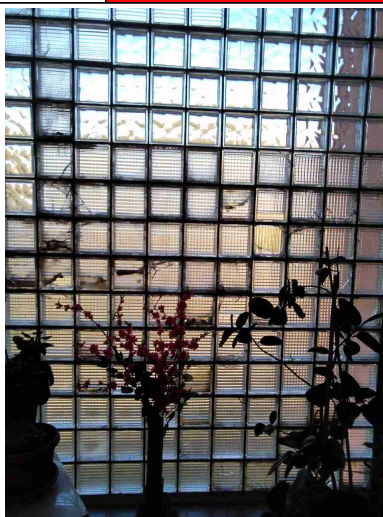
Ingressi e passaggi mantenuti puliti da ingombri?

Sì

Nelle vetrate sono assenti fratture o vetri fragili che possono causare pericoli di infortuni?

No

Presenza di vetrate rotte e cedimenti atrio aula docenti

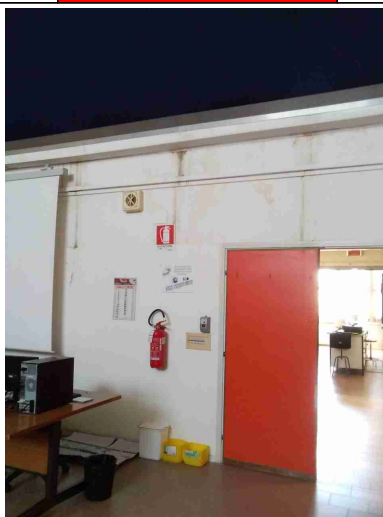
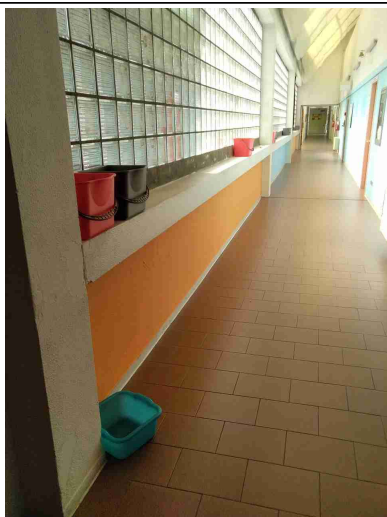


## Sicurezza delle strutture

Segnalazione aggiuntiva n. 1

No

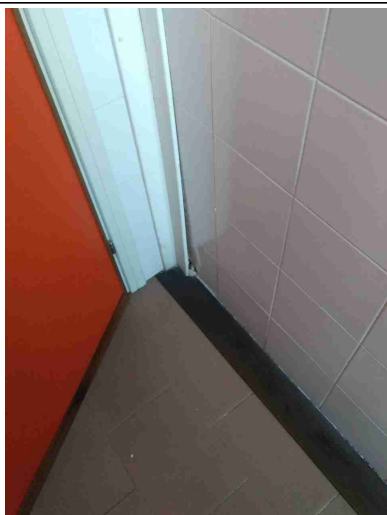
presenza di infiltrazioni..  
Anche in aula 60, 62



Segnalazione aggiuntiva n. 2

No

Cedimento nel bagno donne  
al secondo piano lato uffici  
Ulteriori infiltrazioni nelle scale  
di emergenza  
Infiltrazioni presso magazzino  
bidelli

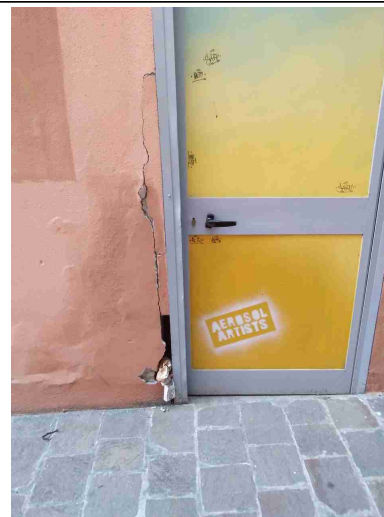
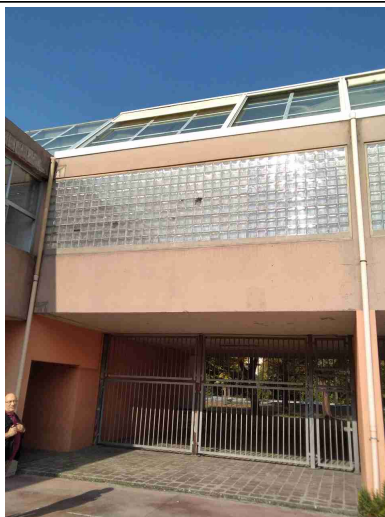


Segnalazione aggiuntiva n. 3

No

Ripristinare intonaco e  
finestre: rischio di cadute di  
calcinacci e vetro. Le  
infiltrazioni creano rotture e  
luoghi insalubri

## Sicurezza delle strutture



## Prevenzione incendi

Gli estintori sono installati correttamente (facilmente raggiungibili, cartellonistica corretta, altezza adeguata)?

Si

Gli idranti sono installati correttamente (facilmente raggiungibili, adeguatamente segnalati, buone condizioni, etc)?

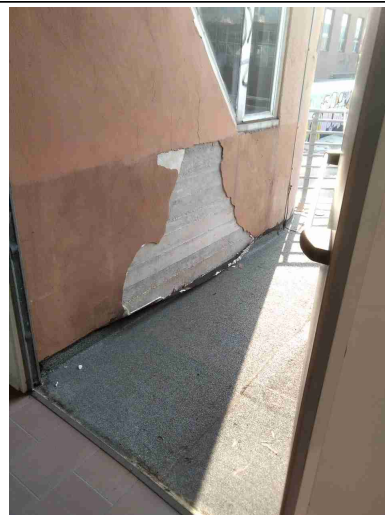
Si

Le uscite di emergenza sono libere da ingombri, segnalate e facilmente apribili verso l'esodo?

No



## Prevenzione incendi



Uscite di emergenza con sistemi di apertura omologati CE?

No




L'allarme antincendio e' efficiente ed adeguatamente segnalato?

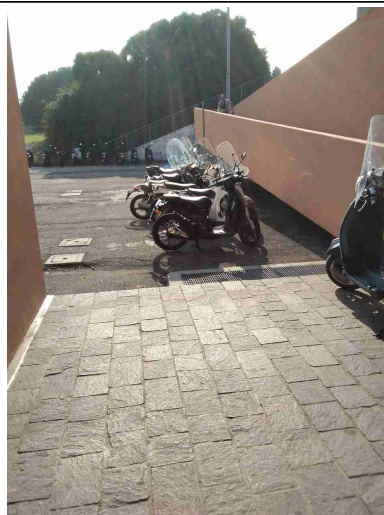
Sì

Pulsanti allarme antincendio facilmente raggiungibili?

Sì

Prevenzione incendi		
Punti di raccolta in caso di evacuazione segnalati?	No	
Presidi antincendio controllati semestralmente	Si	
Segnalazione aggiuntiva n. 1	No	Fuori delle uscite di emergenza sono presenti tombini rotti che possono essere causa di inciampo e grave pericolo in caso di emergenza o durante le prove di evacuazione. Materiale di risulta dopo ripristino abbandonato in prossimità delle vie di fuga
<div>   </div>		
Segnalazione aggiuntiva n. 2	No	effettuare verifiche periodiche delle porte di emergenza
Segnalazione aggiuntiva n. 3	No	liberare la zona esterna delle uscite di emergenza

## Prevenzione incendi



## Scale soppalchi e luoghi con pericolo di caduta

Le scale fisse sono munite di corrimano e di parapetto alto almeno 1m (misurando l'altezza all'inizio del gradino)?

Si

Tutti i luoghi elevati sono muniti di parapetto normale?

Si

## Illuminazione

I locali appaiono adeguatamente illuminati (corpi luce puliti, etc)?

Si

Luci di emergenza mantenute in buono stato di efficienza

No

Verificare il corretto funzionamento delle luci di emergenza



## Illuminazione



## Rischio elettrico

Sui principali quadri elettrici sono presenti i cartelli di Divieto di spegnere incendi con acqua e pericolo folgorazione?	Si	
Nei quadri elettrici sono presenti gli sportelli e risultano chiusi?	Si	
Pulsanti di sgancio corrente elettrica: cartellonistica indicante i pulsanti presente, facilmente visibile e con indicazione delle zone di sgancio?	Si	
Segnalazione aggiuntiva n. 1	No	Lampada di emergenza mancante e cavi elettrici facilmente raggiungibili
Segnalazione aggiuntiva n. 2	No	Cavi elettrici sproteggiti in prossimità della porta di accesso principale

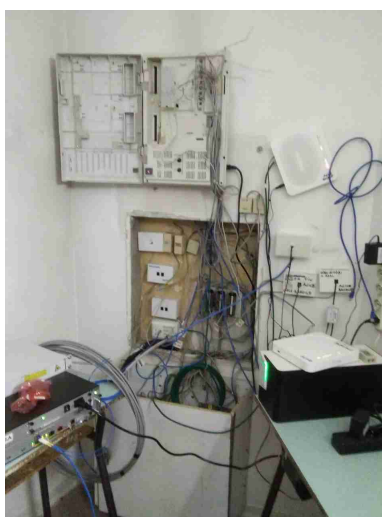
## Rischio elettrico



Segnalazione aggiuntiva n. 3

No

Sistemare i cablaggi della telefonia



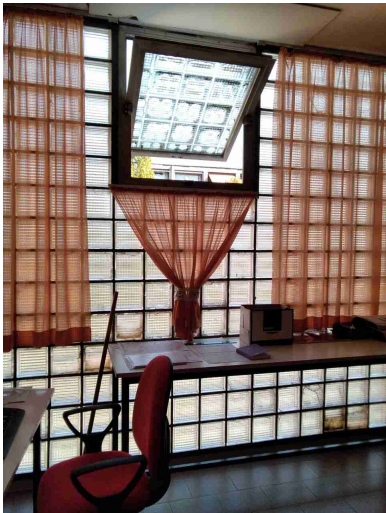
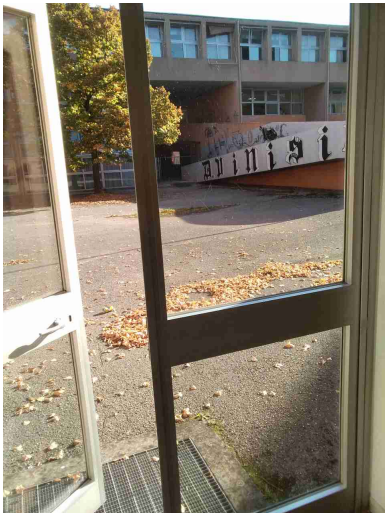
## Aerazione

I locali appaiono adeguatamente aereati (compresi spogliatoi e servizi igienici)?

No

La stanza 53 dei collaboratori scolastici ha la superficie finestrata apribile inferiore a 1/8 della superficie. Rendere finestrabile la porta

LICEO CLASSICO STATALE T. MAMIANI - campus

<b>Aerazione</b>		
		della segreteria 15G
		
E' presente un impianto di aspirazione in prossimita' dell'emissione di sostanza pericolose?	Si	
<b>Macchine ed attrezzature</b>		
Segnalazione aggiuntiva n. 1	No	Segnalare il divieto di usare l'ascensore in caso di incendio o terremoto. Indicare i limiti di portata e capienza e divieti di uso ai minori di 12 anni

## Macchine ed attrezzature



## Rischi chimico e cancerogeno

Sono disponibili le schede di sicurezza dei prodotti chimici utilizzati?

Si

E' presente un deposito dedicato per prodotti chimici ed e' opportunamente segnalato?

Si

## Primo soccorso

Sono presenti le cassette di primo soccorso?

Si

Le cassette sono segnalate chiaramente e facilmente accessibili?

Si

Migliorare la procedura di accesso alle cassette ps



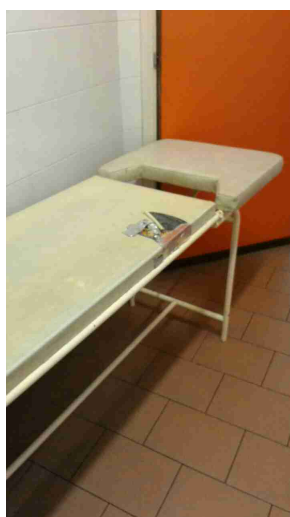
## Primo soccorso



Segnalazione aggiuntiva n. 1

No

fornire delle brandine per il primo soccorso

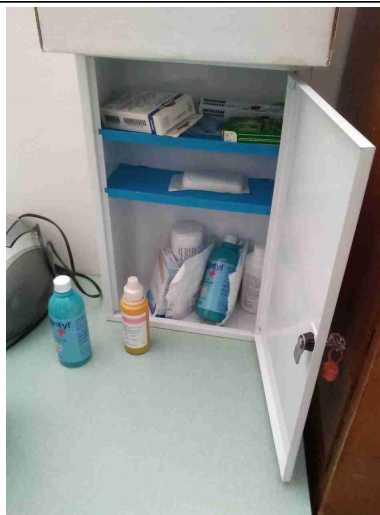


Segnalazione aggiuntiva n. 2

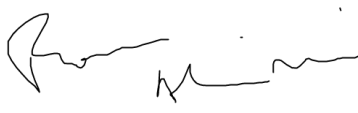
No

Cassette con materiale scaduto

## Primo soccorso



## Firme

Referente Aziendale	Data 17-09-2020 08:29:08	
Consulente Terenzi Federico	Data 17-09-2020 08:29:08	